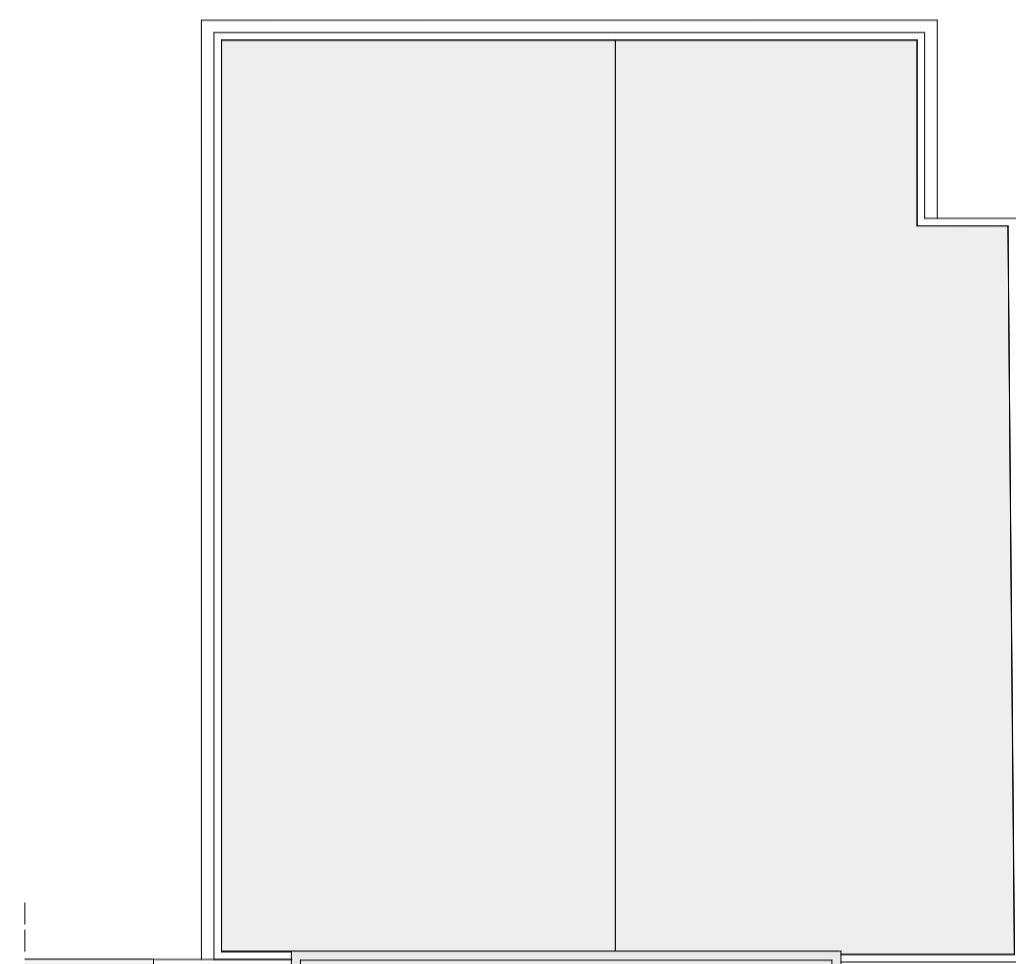
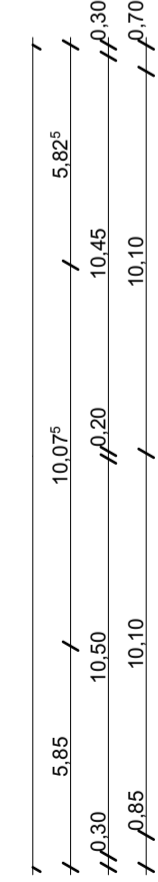
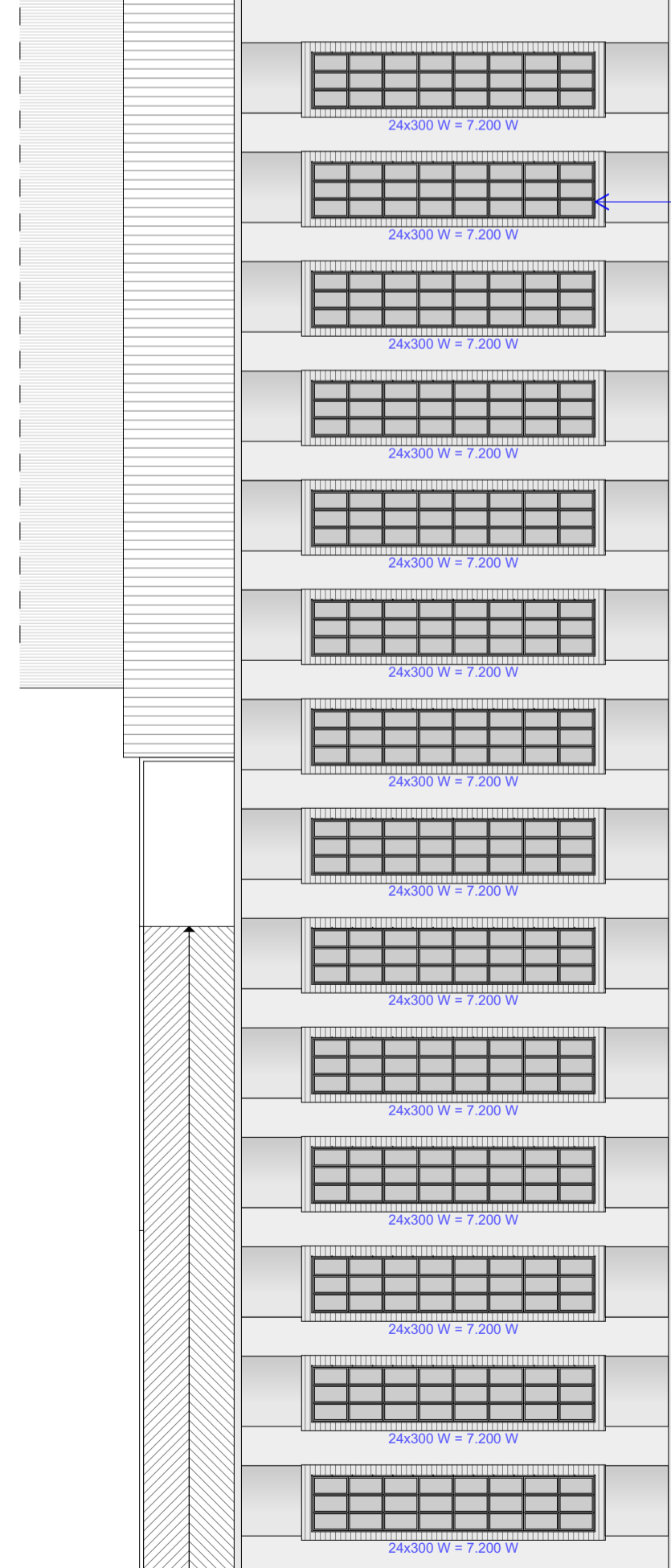


VANO	SUPERFICIE mq illuminante	Superficie areante	R.I.	R.A.
1 Esposizione "A"	524,52		artificiale	condizion.
2 Esposizione "B"	568,80		artificiale	condizion.
3 Servizi igienici showroom	14,35		artificiale	ricambi aria
4 Filtro APF	22,61		artificiale	condizion.
5 Disimpegno vano scala	18,44			
6 Ripostiglio	4,20		artificiale	condizion.
7 Servizi igienici showroom	14,55		artificiale	ricambi aria
8 Filtro APF	25,11		artificiale	condizion.
9 Service autofficina	446,67	38,59	65,83	1 / 11,57
10 Ufficio service	19,60		artificiale	condizion.
11 Attesa service	11,60		artificiale	condizion.
12 Attesa service	18,67		artificiale	condizion.
13 Ufficio service	19,43		artificiale	ricambi aria
14 Accettazione service	12,76		artificiale	condizion.
15 Ufficio capo officina	12,58		artificiale	condizion.
16 Autofficina	471,84	52,98	83,38	1 / 8,91
17 Spogliatoi/bagni officina	30,01		artificiale	ricambi aria
18 Magazzino autofficina	154,44		21,28	artificiale
19 Deposito veicoli autofficina	280,58	33,49	53,83	1 / 8,38
20 Deposito oli autofficina	27,90			
21 Disimpegno vano scala	13,02			
22 Vano tecnico	51,58			
23 Vano tecnico	40,58			
24 Deposito veicoli esposizione "A"	324,08	41,31	41,31	1 / 7,85
25 Deposito veicoli esposizione "B"	748,78	110,84	110,84	1 / 6,76
26 Parcheggio veicoli autofficina	415,61	55,76	75,12	1 / 7,45
Superficie totale	4.292,31 mq			

PIANTA DELLE COPERTURE
scala 1:300



Impianto fotovoltaico
100 kW



Stato di progetto

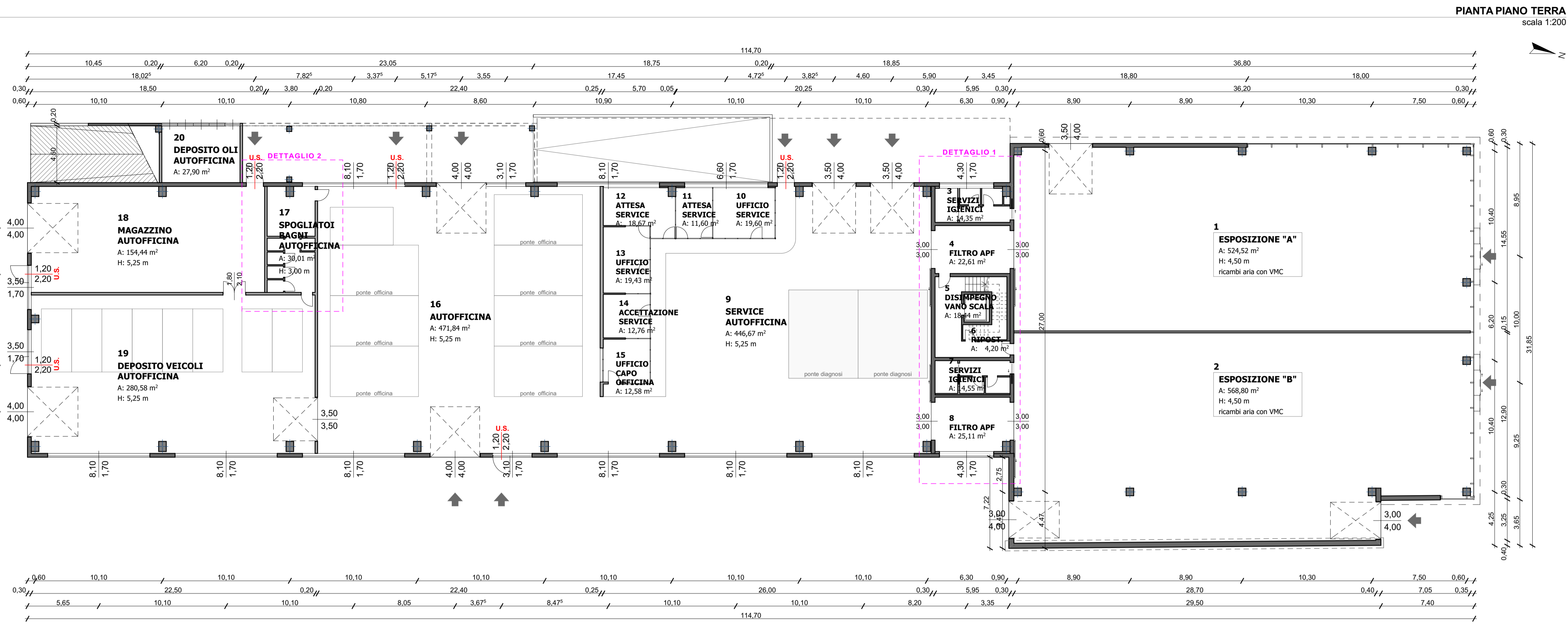
PIANTE

4.2

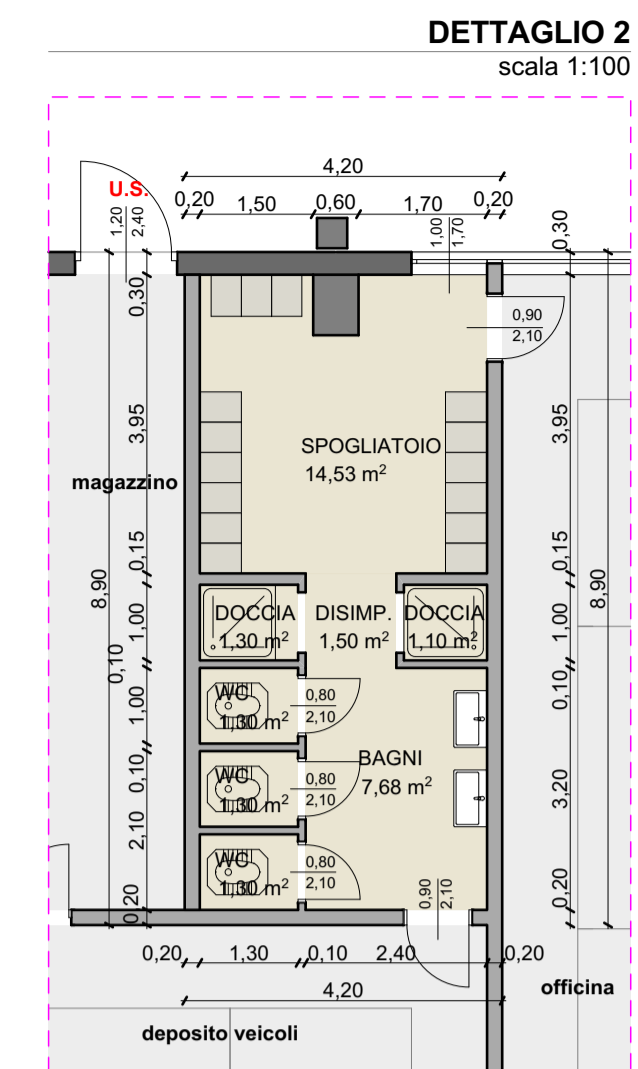
scala 1:200, 1:300, 1:100

data GENNAIO 2020

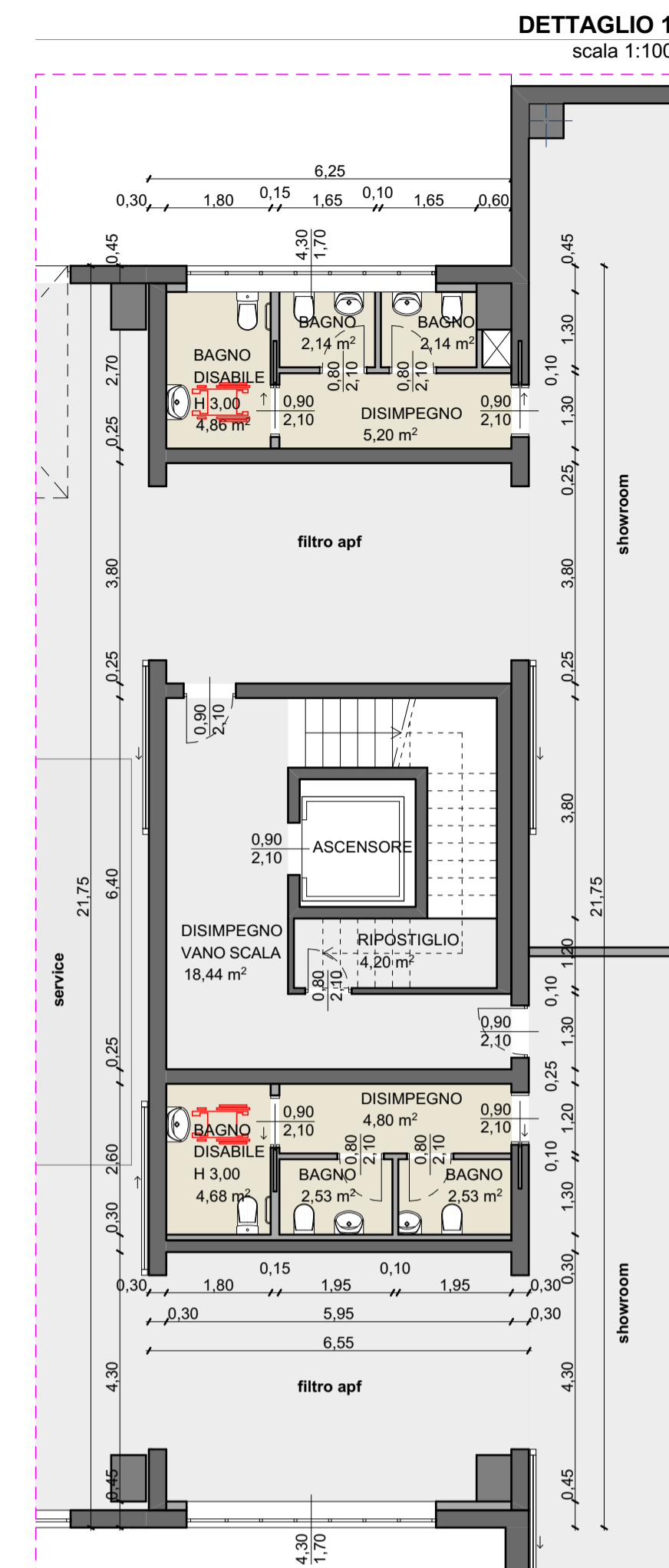
via San Pio di Pietrelcina 33 - 25034 Orzinuovi (BS)
P.Iva 01813370986
tel/fax 030 941533
e-mail: archgiuseperossi.studio@gmail.com



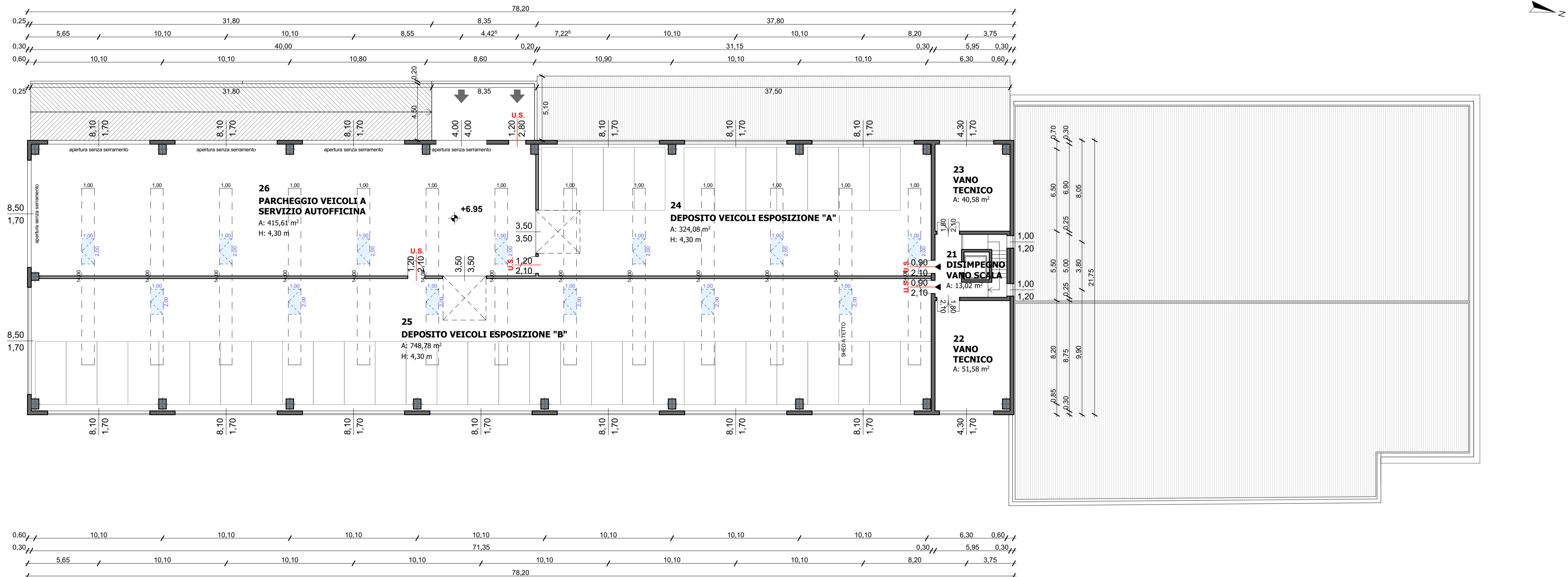
PIANTA PIANO TERRA
scala 1:200



DETTAGLIO 2
scala 1:100



DETTAGLIO 1
scala 1:100



PIANTA PIANO PRIMO
scala 1:200

Comune di BRESCIA Provincia di BS

PIANO ATTUALE A DESTINAZIONE
COMMERCIALE/ARTIGIANALE PER
NUOVA FORMAZIONE DI
CONCESSIONARIA AUTOMOBILI
in via Vallecarnica n.19
(art.30 NTA del PGT vigente)

Comittente:
GRUPPO BOSSONI SPA
Via G. Agnelli, 3 - 25034 Orzinuovi (BS)
P.IVA 00647400985 - C.F. 01678370170

Stato di progetto
PIANTE

4.2

scala 1:200, 1:300, 1:100
data GENNAIO 2020

STUDIO ARCHITETTO GIUSEPPE ROSSI
via San Pio di Pietrelcina 33 - 25034 Orzinuovi (BS)
P.Iva 01813370986
tel/fax 030 941533
e-mail: archgiuseperossi.studio@gmail.com