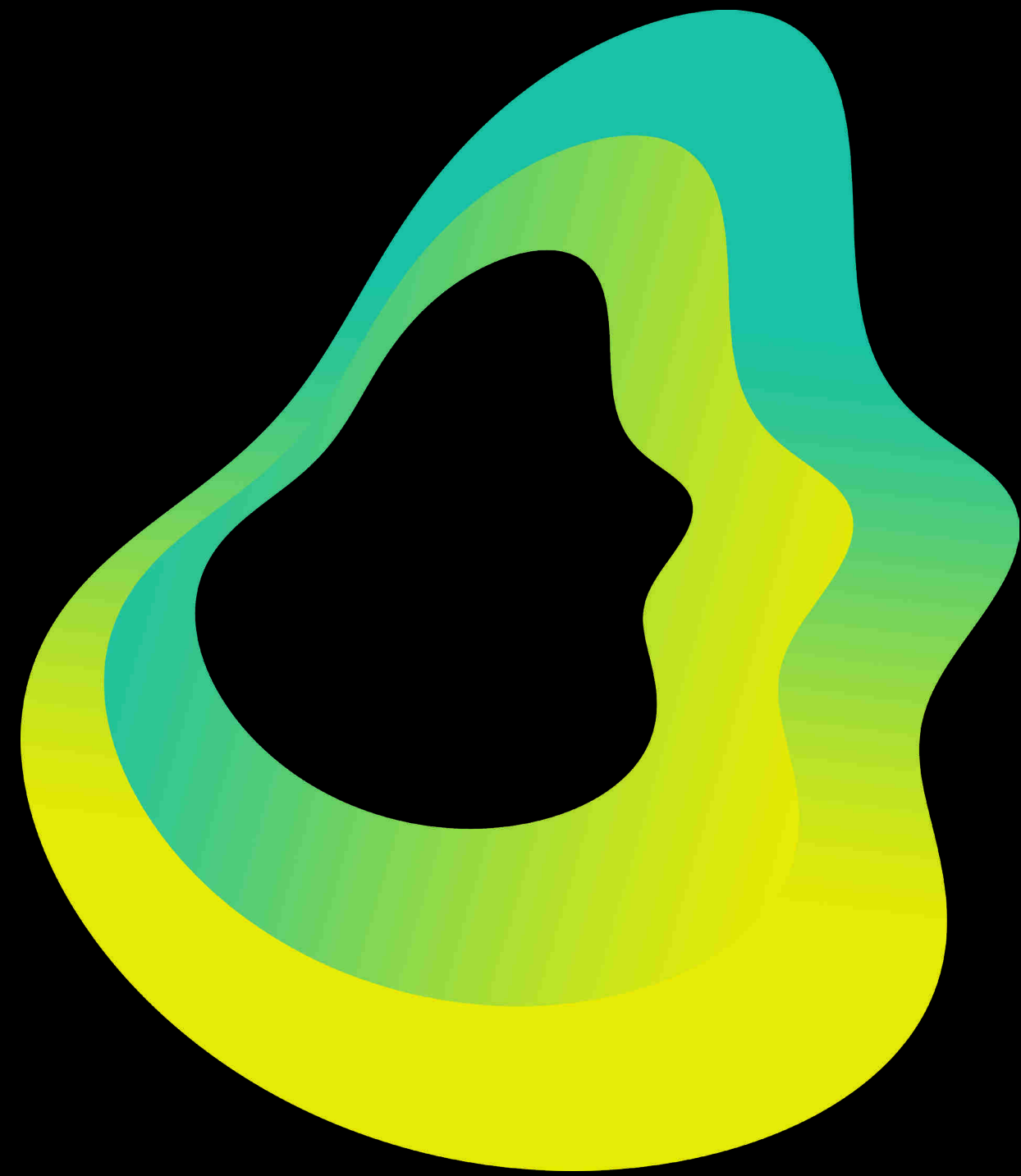
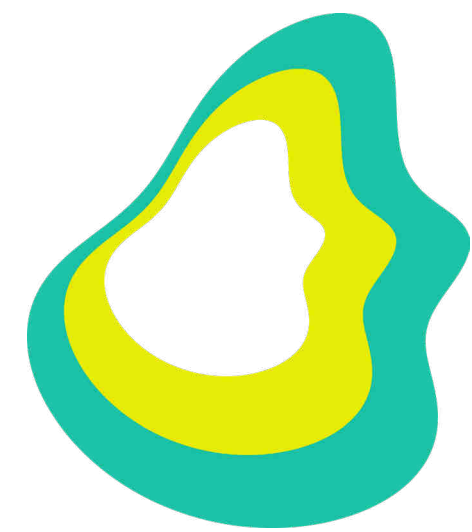


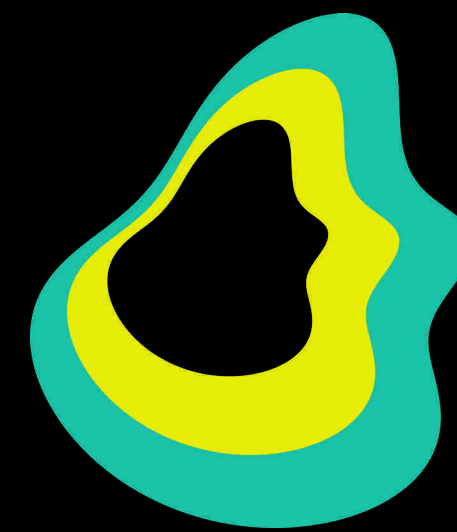
**Museo
Scienze Naturali
Brescia**



**Museo
Scienze Naturali
Brescia**



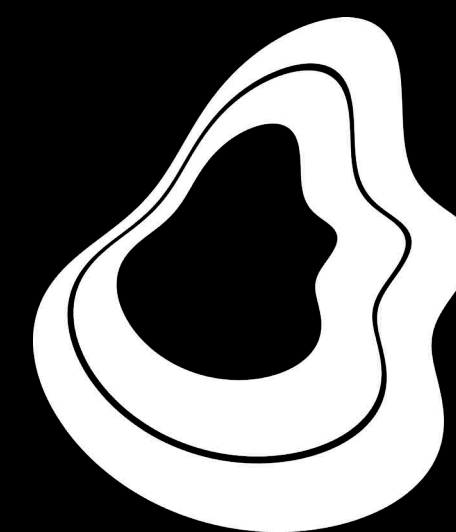
**Museo
Scienze Naturali
Brescia**



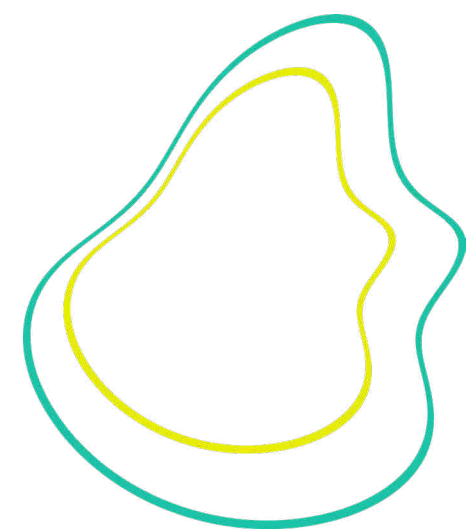
**Museo
Scienze Naturali
Brescia**



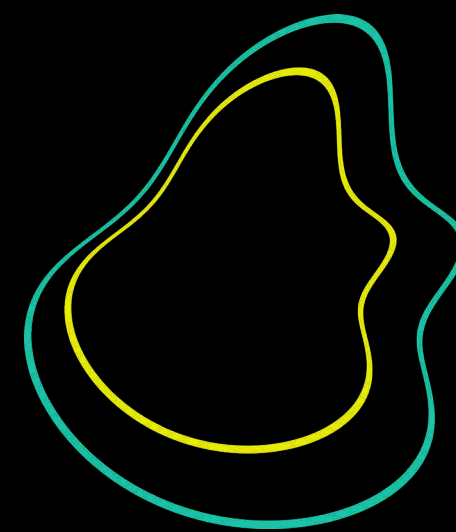
**Museo
Scienze Naturali
Brescia**



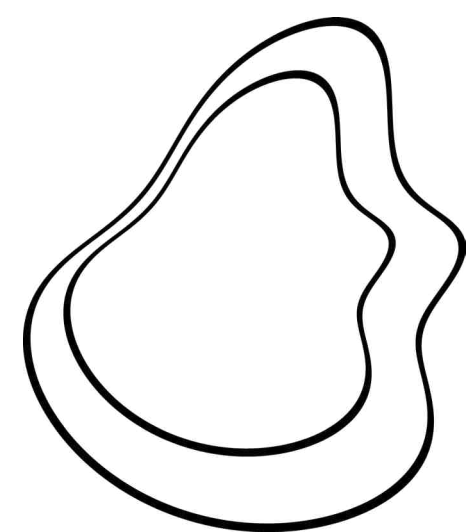
**Museo
Scienze Naturali
Brescia**



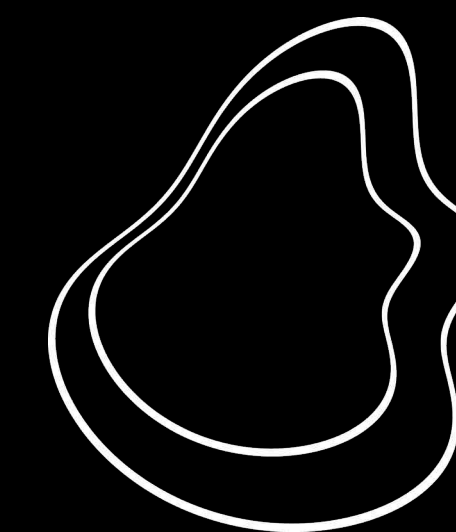
**Museo
Scienze Naturali
Brescia**



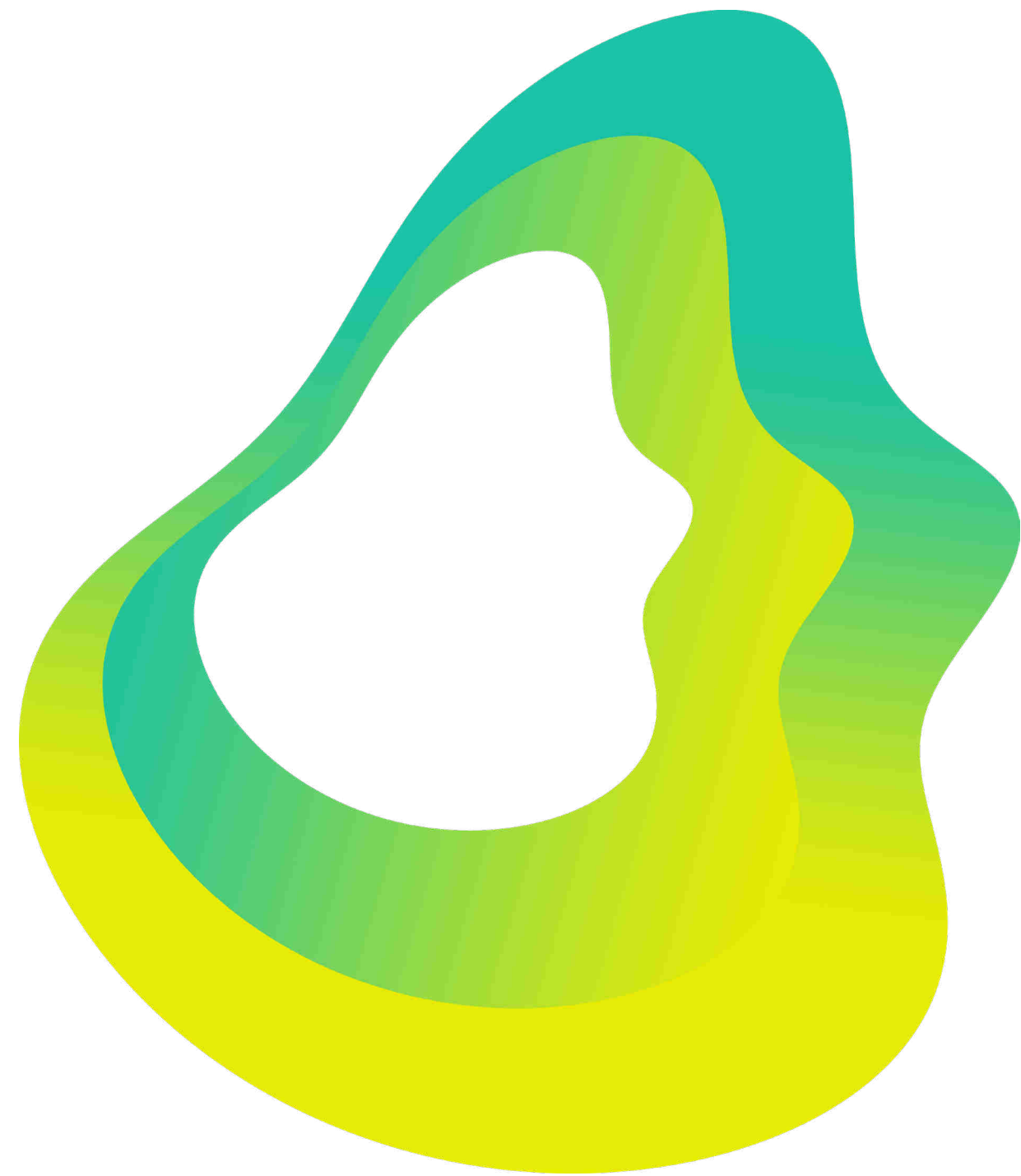
**Museo
Scienze Naturali
Brescia**



**Museo
Scienze Naturali
Brescia**



**Museo
Scienze Naturali
Brescia**



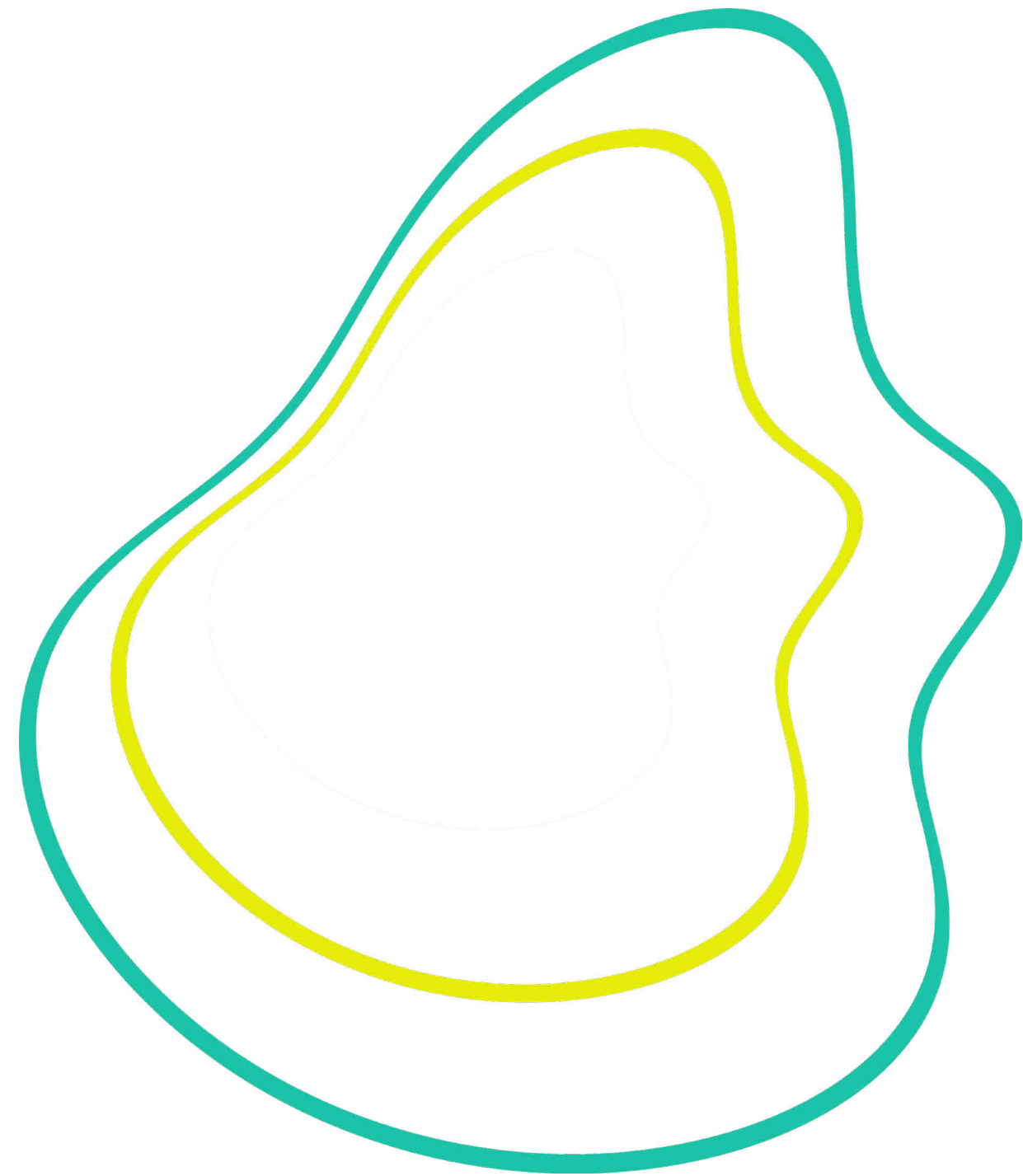
Forma

La forma rimanda e rappresenta il territorio della provincia di Brescia, ponendo il Museo come punto di una rete che interpreta i processi e restituisce connessioni attraverso la conoscenza territoriale del capitale naturale.



composizione e colori

La composizione e i colori traducono le funzioni di ricerca, di conservazione e valorizzazione del Museo nelle Scienze della Terra e nelle Scienze della Vita.



Formati

I diversi formati restituiscono l'idea di creare un Museo dinamico, in costruzione, che unisce conoscenze, innovazioni e che promuove connessioni e partecipazione.



Collezioni di Botanica

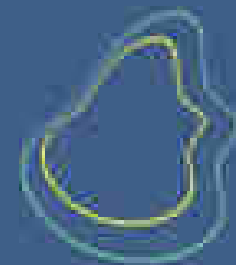
Le collezioni di Botanica del Museo (erbario HBBS, Herbarium Brixienis) comprendono circa 80.000 campioni piante di vascolari, muschi, alghe licheni e funghi, raccolti a partire dal 1600 ad oggi e provenienti prevalentemente dalla provincia di Brescia, dall'Italia, dall'Europa e da altri continenti.





Museo Civico di Scienze Naturali









Il Museo è una struttura sociale primaria, si occupa di conservazione, di ricerca scientifica, e di didattica; ha lo scopo di contribuire al progresso e alla diffusione della cultura naturalistica attraverso la raccolta, l'incremento, la valorizzazione delle collezioni e la promozione di iniziative per la divulgazione delle conoscenze acquisite.



Ricerca avanzata



Mostra specie per pagina

Specie	Nome volgare	FAMIGLIA	
<i>Silene coeli-rosa</i> (L.) Godron	Silene celirosa	Caryophyllaceae	
<i>Anemone nemorosa</i> L.	Anemone bianca, campanèi, fiùr de l'Angelo Cüstode	Ranunculaceae	
<i>Hypericum androsaemum</i> L.	Erba di S. Giovanni arbustiva	Guttiferae	
<i>Draba nemorosa</i> L.	Draba dei boschi	Cruciferae	
<i>Saxifraga umbrosa</i> L.	Sassifraga ombrosa	Saxifragaceae	
<i>Saxifraga androsacea</i> L.	Sassifraga rosulata	Saxifragaceae	
<i>Saxifraga squarrosa</i> Sieber	Sassifraga delle Dolomiti	Saxifragaceae	
<i>Saxifraga squarrosa</i> Sieber var. <i>grappae</i> Massal.	Sassifraga del M. Grappa	Saxifragaceae	

Ultime segnalazioni da database di Anemone nemorosa L.

[Vedi tutte](#)

Tipo segnalazione	Corpus	Località	Comune	Anno	
Osservazione		BG, Torre Pallavicina, lungo il giome Oglio;	TORRE PALLAVICINA	2020	👁
Osservazione		BS, Montisola, zona sommità isola, appena sotto sperone santuario in una piana chiamata Carere;	MONTE ISOLA	2020	👁
Osservazione		BG, Sotto il Monte Giovanni XXIII, Caneva;	SOTTO IL MONTE GIOVANNI XXIII	2020	👁
Osservazione		BS, Collio, loc, Ciuc;	COLLIO	2020	👁
Osservazione		BS, Monteisola, sopra Cure;	MONTE ISOLA	2020	👁
Osservazione		BS, Esine, località "Librinì;	ESINE	2020	👁
Osservazione		BS, Losine, Prada Grande;	LOSINE	2020	👁
Osservazione		BS, Braone, salendo alla loc. Servil;	BRAONE	2019	👁
Osservazione		BG, Ranica, Viandasso, lungo la Roggia Morlana;	RANICA	2019	👁
Osservazione		BS, Edolo, nella gola del T. Ogliolo di Corteno, bosco sulla strada per la presa idroelettrica;	EDOLO	2019	👁
Osservazione		BS, Sonico, Val Malga, lungo la strada oltre la loc. Rampì;	SONICO	2019	👁
Osservazione		BS, Sellero, oasi del pescatore dx F. Oglio;	SELLERO	2019	👁
Osservazione		BS, Civate Camuno, lungo la ciclovia F. Oglio, segmento di 200 m;	CIVATE CAMUNO	2019	👁



SCHEDA *Anemone nemorosa* L.

Esci

Carta di identità



Immagine

Immagine

Immagine

***Anemonoides nemorosa* (L.) Holub**

Anemone nemorosa L.

Anemone bianca

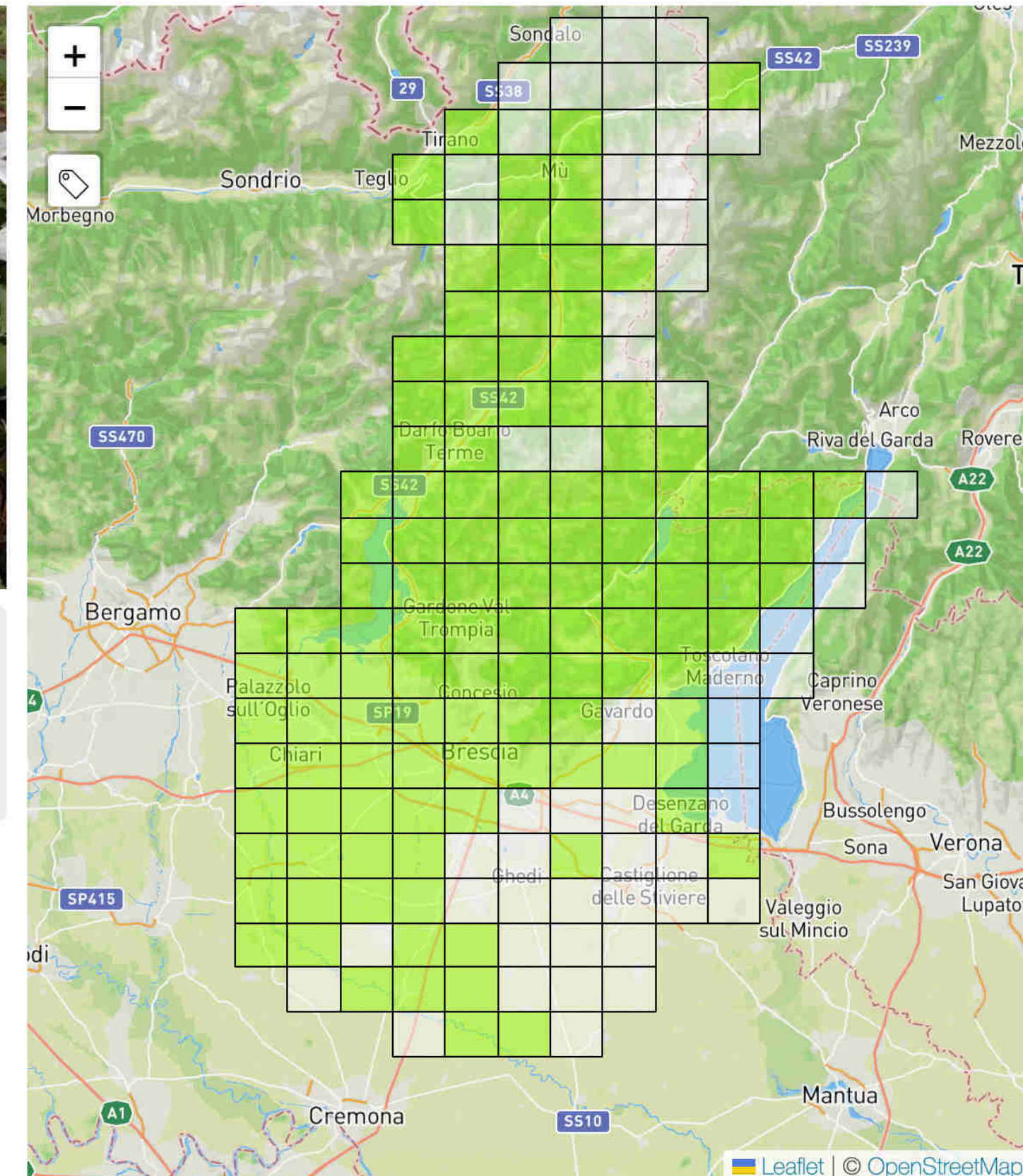
Famiglia: RANUNCULACEAE

Distribuzione geografica: Circum.-Bor.

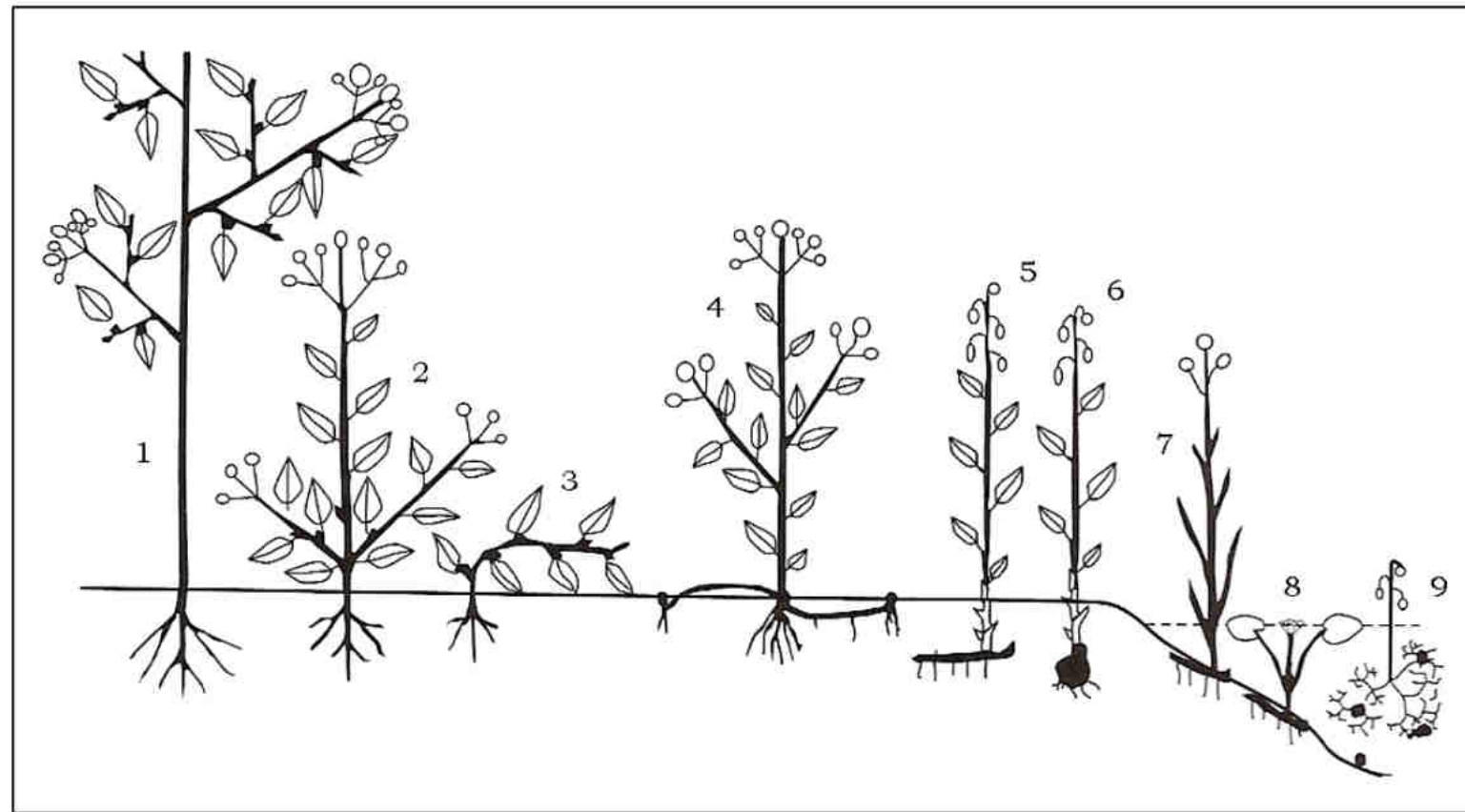
Autoctona: NO

Allergenica: NO

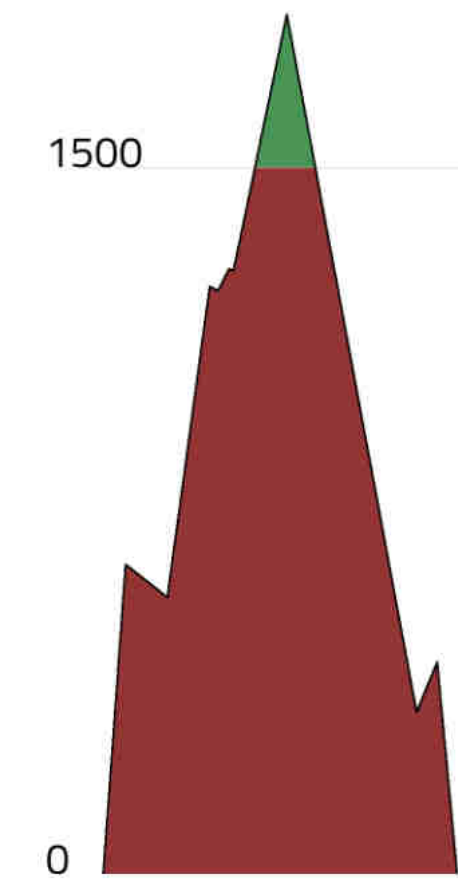
Mappa di distribuzione



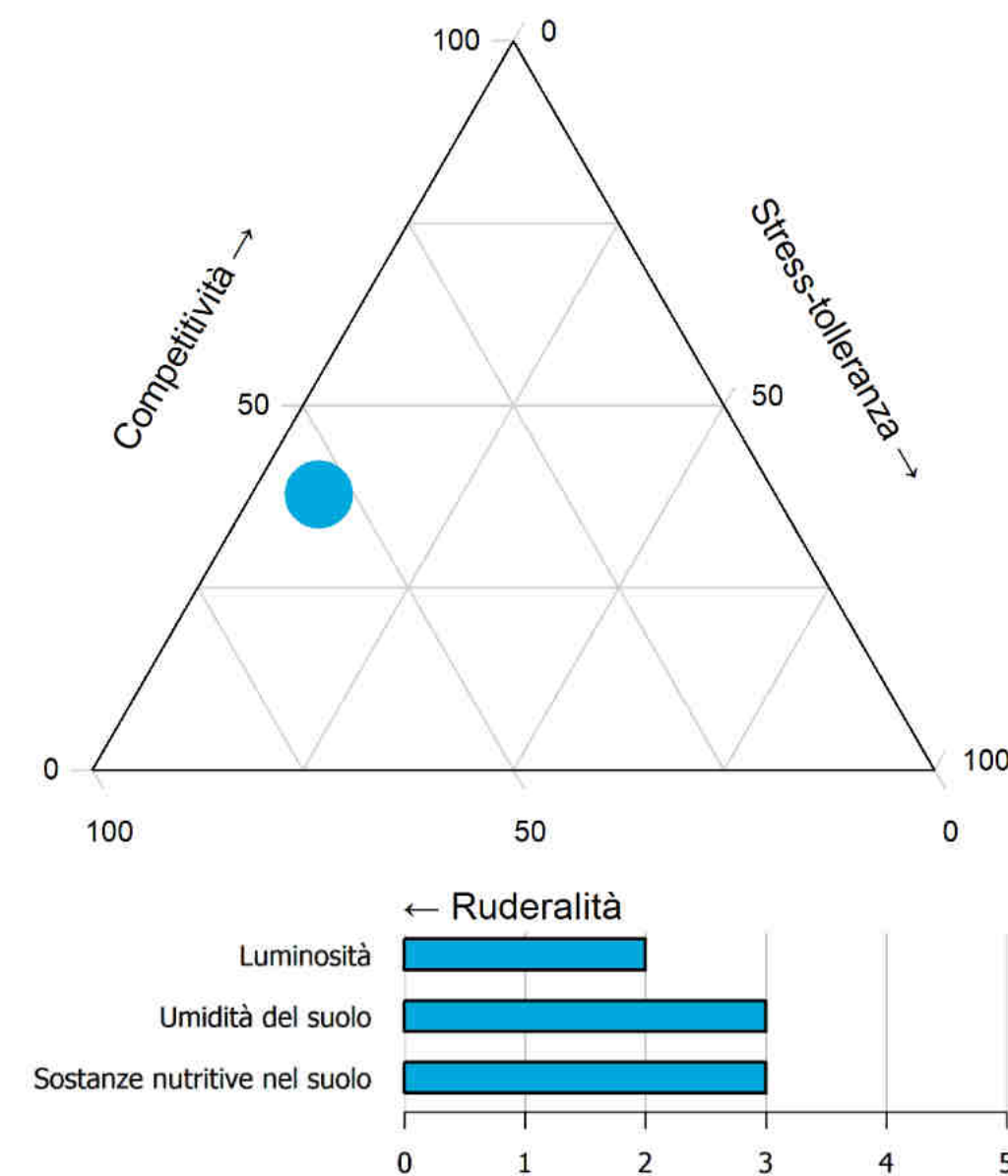
Forme biologiche



Distribuzione altimetrica della specie



Indicatori ecologici



Link

- [Vai alla scheda specie Acta Plantarum](#)
- [Vai alla scheda specie Portale della Flora d'Italia](#)
- [Vai alla scheda specie Infoflora](#)
- [Vai alla scheda specie GBIF](#)