



COMUNE DI BRESCIA

- AREA SERVIZI TECNICI -

SETTORE EDILIZIA SCOLASTICA

**LAVORI DI ADEGUAMENTO NORMATIVO IMPIANTI ELETTRICI (FORZA
MOTRICE - ILLUMINAZIONE) PRESSO LA SCUOLA PRIMARIA "CASAZZA"
- CUP C81E20000110004**



Vista facciata principale.

DESCRIZIONE DELL'INTERVENTO

L'intervento ha riguardato il completo rifacimento dell'impianto elettrico della forza motrice con nuove distribuzioni canalizzate e lo spostamento all'esterno dei contatori di energia elettrica con il relativo sgancio di sicurezza ed la completa sostituzione dei corpi illuminanti introducendo la tecnologia a LED con sensori di presenza e di illuminamento tele-gestibili, al fine di ridurre al minimo i consumi energetici e adeguarlo alle norme di sicurezza antincendio.

DURATA DELL'INTERVENTO

I lavori si sono svolti nel periodo estivo e sono terminati in data 24/08/2021

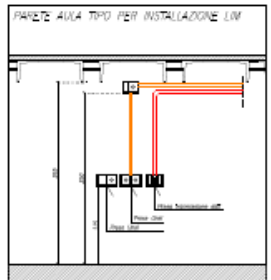
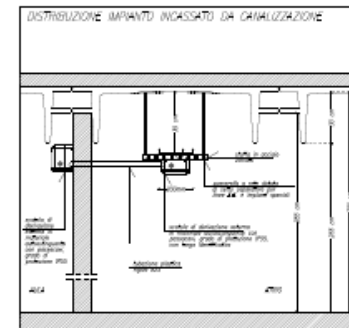
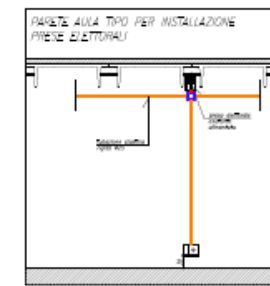
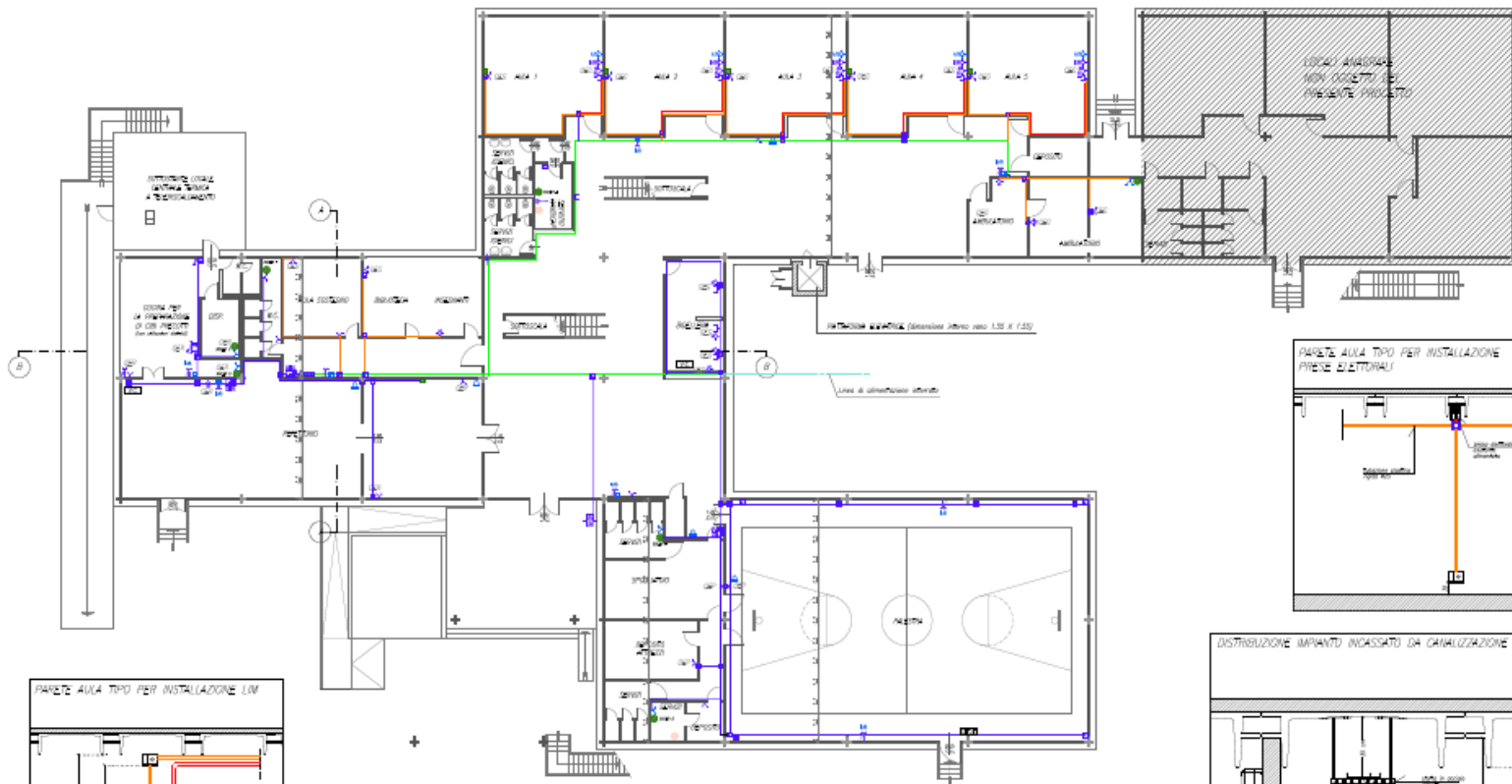
COSTO DELL'INTERVENTO

Importo contrattuale € 133.824,00+ Iva 22%, di cui:

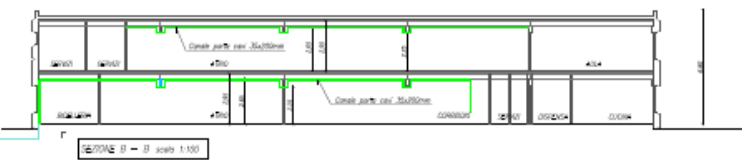
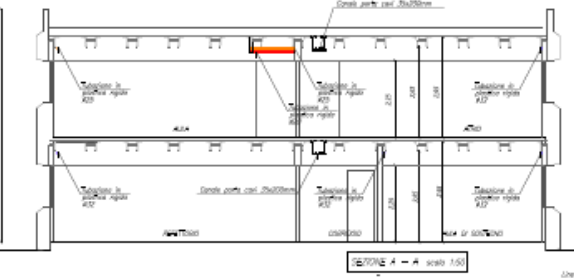
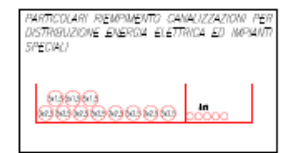
- € 131.200,00 (+ IVA 22%) per opere da assoggettare a ribasso;
- € 2.624,00 (+ IVA 22%) per oneri per la sicurezza.

IMPORTO DEI LAVORI AL NETTO DELLO SCONTO DEL 26,11%: € 99.567,68 + IVA

PIANTA PRIMO PIANO scala 1:100



Legenda	
[Icon]	VELOCITATE DI CORRENZA
[Icon]	AVVERTIMENTO
[Icon]	QUADRO ELETTRICO GENERALE
[Icon]	QUADRO ELETTRICO PARTITA
[Icon]	QUADRO ELETTRICO RIBATTITO
[Icon]	QUADRO ELETTRICO ALLA FORMAZIONE
[Icon]	QUADRO ELETTRICO PRIMO PIANO
[Icon]	PARTE
[Icon]	PISTA LINEA DA 10/15kV
[Icon]	PISTA 10/15kV
[Icon]	PISTA TRASFORMERIE 0/10
[Icon]	GRUPPO FREDE ALLA INFORNATA
[Icon]	PISTA 100/20kV DA 10kV INTERLOCKATA
[Icon]	NOTIZIONE
[Icon]	CANALE PORTACABLO IN METALLO Ø2000
[Icon]	CANALONE INTERIATTO Ø140
[Icon]	TUBAZIONE IN PLASTICA HDPE Ø50
[Icon]	CANALONE IN GOMMA Ø 30/40
[Icon]	PISTAZIONE IN ANALLUMINO OSMIATA
[Icon]	PISTAZIONE IN GOMMA Ø 30/40
[Icon]	PISTA ELETTRICA
[Icon]	PISTA ELETTRICA ELETTRICA
[Icon]	NOTIZIONE ALBERGARE ELETTRICA
[Icon]	PISTA LINEA DA 10/15kV
[Icon]	PISTA 100/20kV DA 10kV INTERLOCKATA
[Icon]	CANALONE IN GOMMA Ø 30/40 CON TUBAZIONE IN PLASTICA HDPE Ø50
[Icon]	TUBAZIONE IN PLASTICA HDPE Ø50
[Icon]	TUBAZIONE IN PLASTICA HDPE Ø55
[Icon]	CANALONE IN GOMMA Ø 30/40
[Icon]	POSTAZIONE OTTIMALE
[Icon]	POSTAZIONE ELETTRICA



COMUNE DI BRESCIA
 Settore Edilizia Scolastica

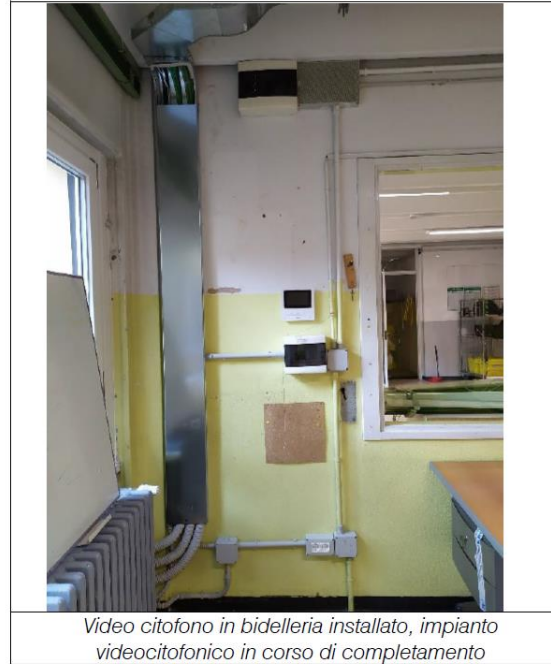
SCUOLA PRIMARIA "CASAZZA"

LAVORO AGGIORNATO NORMATIVO IMPIANTI ELETTRICI FORNE IMPIANTI ELETTRICI E IMPIANTI SPECIALI PROGETTO ESECUTIVO	DISTRIBUZIONE FORZA MOTTRICE PRIMO PIANO
ANNO 2021	DATA 15/05/2021
Ing. Carlo Lombardi	Ing. Andrea Cacciari
Ing. Andrea Cacciari	E 15

FOTO IN CORSO D'OPERA DEGLI INTERVENTI



Aula illuminata



Video citofono in bidelleria installato, impianto videocitofonico in corso di completamento



L'installazione delle plafoniere negli spogliatoi



L'installazione delle plafoniere negli spogliatoi