

# Progetto culturale per il rinnovamento del Polo Scientifico Museale di Brescia

Key points

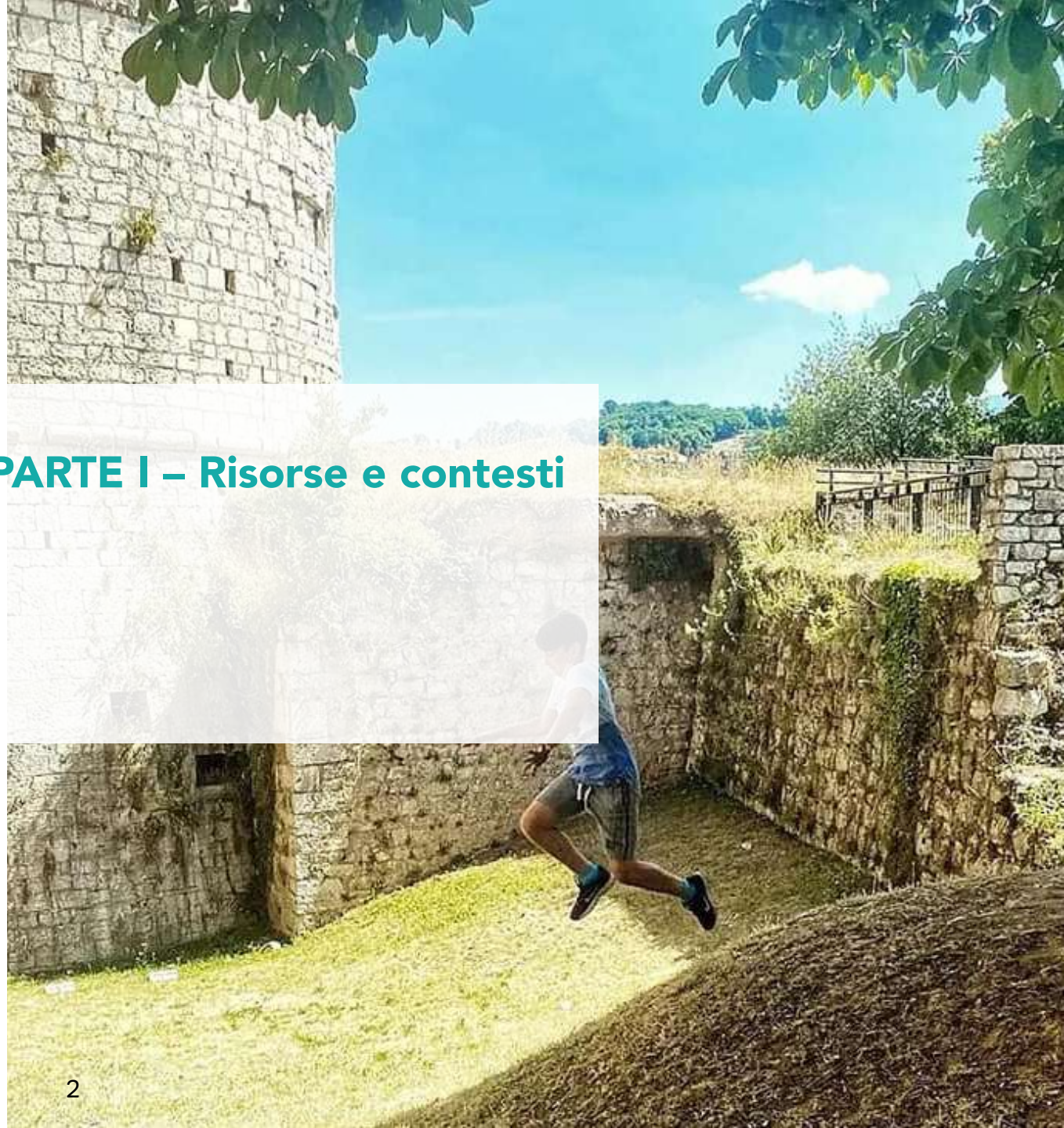
a cura di Codice Edizioni

10 novembre 2021





## PARTE I – Risorse e contesti



# Vincoli e opportunità

- Il museo oggi

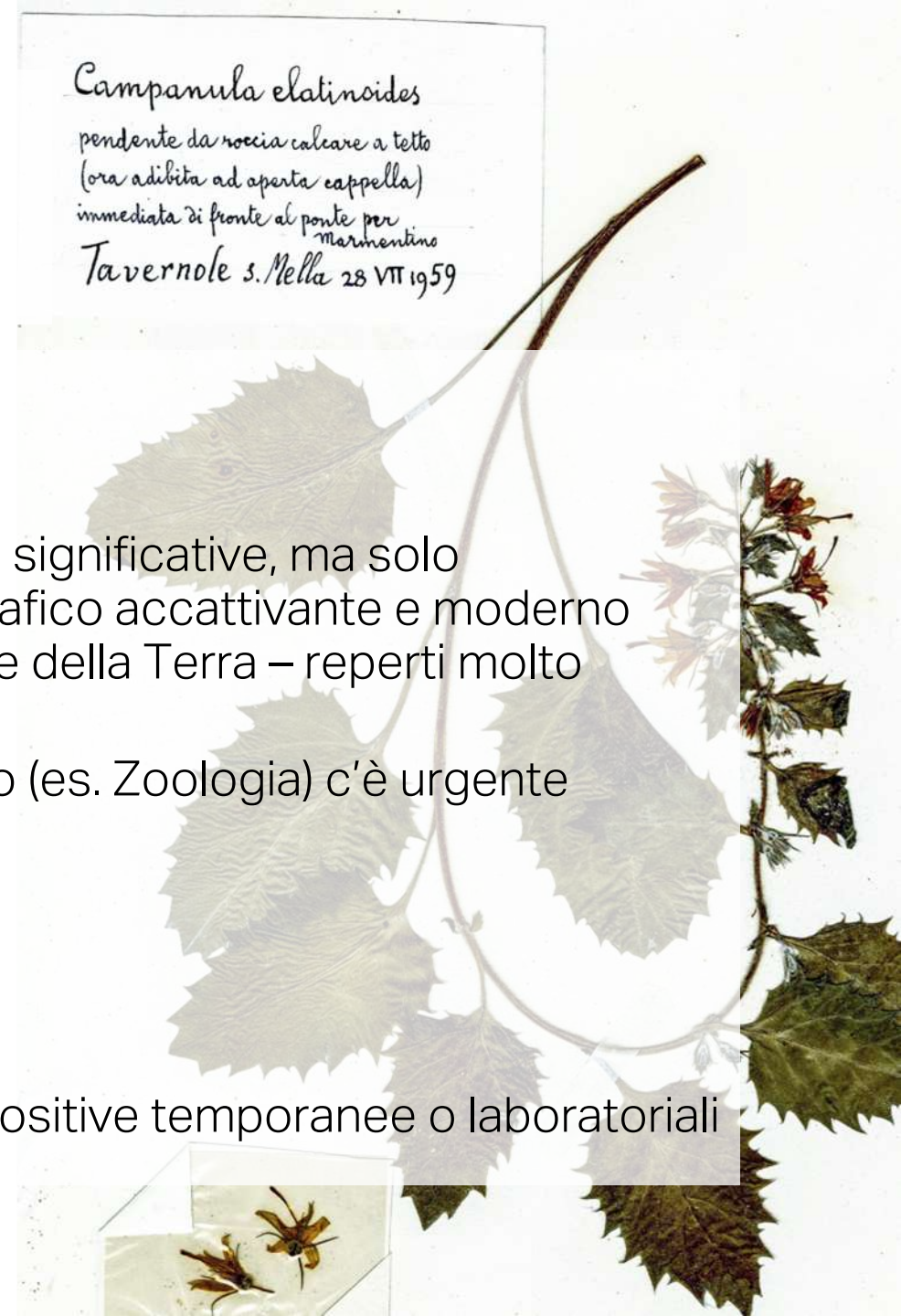
- Collezioni

- Numericamente importanti e scientificamente significative, ma solo parzialmente idonee ad allestimento museografico accattivante e moderno capace di attirare grande pubblico (es. Scienze della Terra – reperti molto piccoli);
    - Laddove i reperti sono di appeal per il pubblico (es. Zoologia) c'è urgente bisogno di risistemazione;
    - Botanica ottime potenzialità;
    - Circostanziate al territorio bresciano.

- Spazi

- non adatti a espansione ottimale per aree espositive temporanee o laboratoriali

*Campanula elatinoïdes*  
pendente da roccia calcarea a tetto  
(ora adibita ad aperta cappella)  
immediata di fronte al ponte per  
Marmellino  
Tavernole s. Nella 28 VII 1959



# Vincoli e opportunità

- Il museo oggi

- Personale

- Staff estremamente competente, collaborativo e fortemente motivato nella mission di rinnovamento
    - Plus fondamentale nella riprogettazione del Museo
    - Si segnala però mancanza di figure fondamentali per rilancio del Museo:
      - Direttore
      - Conservatore di Zoologia
      - Tassidermista
      - Responsabile comunicazione

- Comunicazione



# Vincoli e opportunità

- Il sistema culturale locale
  - Policentrico e multiattoriale
  - Museo emanazione del territorio e strumento di comunicazione
  - Nuove possibili connessioni e partnership di lungo periodo:
    - con agenti culturali del territorio cittadino (nuovo Musil, Ambienteparco, parco delle colline) e provinciale (Musei mineralogici, orti e musei botanici)
    - Università (ricerca)
    - Privati (progetti su sostenibilità territoriale e possibilità di fundraising mirato)
    - Realtà associative



## PARTE II – Analisi dei pubblici e delle azioni



# Geografia dei bisogni e delle relazioni

- Nuova idea di museo:

- Agente riqualificante (territoriale, sociale, economico)
- Promozione del territorio
- Agorà pubblica
- Veicolo di partecipazione

In una parola: inclusivo



# Esigenze e risposte

- Polidimensionalità di attori e relazioni rispetto all'offerta di servizi:
  - A. PA;
  - B. cittadini;
  - C. studenti;
  - D. famiglie;
  - E. turisti;
  - F. imprese e altri soggetti economici;
  - G. operatori di settore ed esperti.





# Esigenze e risposte

- Polidimensionalità di livelli...

1. Rionale
2. Urbano
3. Provinciale
4. Nazionale/internazionale

... e di interessi rispetto agli attori in gioco



# La finestra sul cortile: benchmarking

## Muse

### Punti di forza:

- Successo della narrazione
- Museo-rete
- didattica
- Ricerca, comunicazione e attività partecipate

# La finestra sul cortile: benchmarking

## Museo di Storia Naturale di Milano

### Punti di forza:

- Collezioni
- Rapporto con la cittadinanza

## Kosmos – Museo di Storia Naturale Pavia

### Punti di forza:

- Felice unione tra antico e moderno
- Legame con Università

# La finestra sul cortile: benchmarking

## Museo di Storia Naturale di Venezia

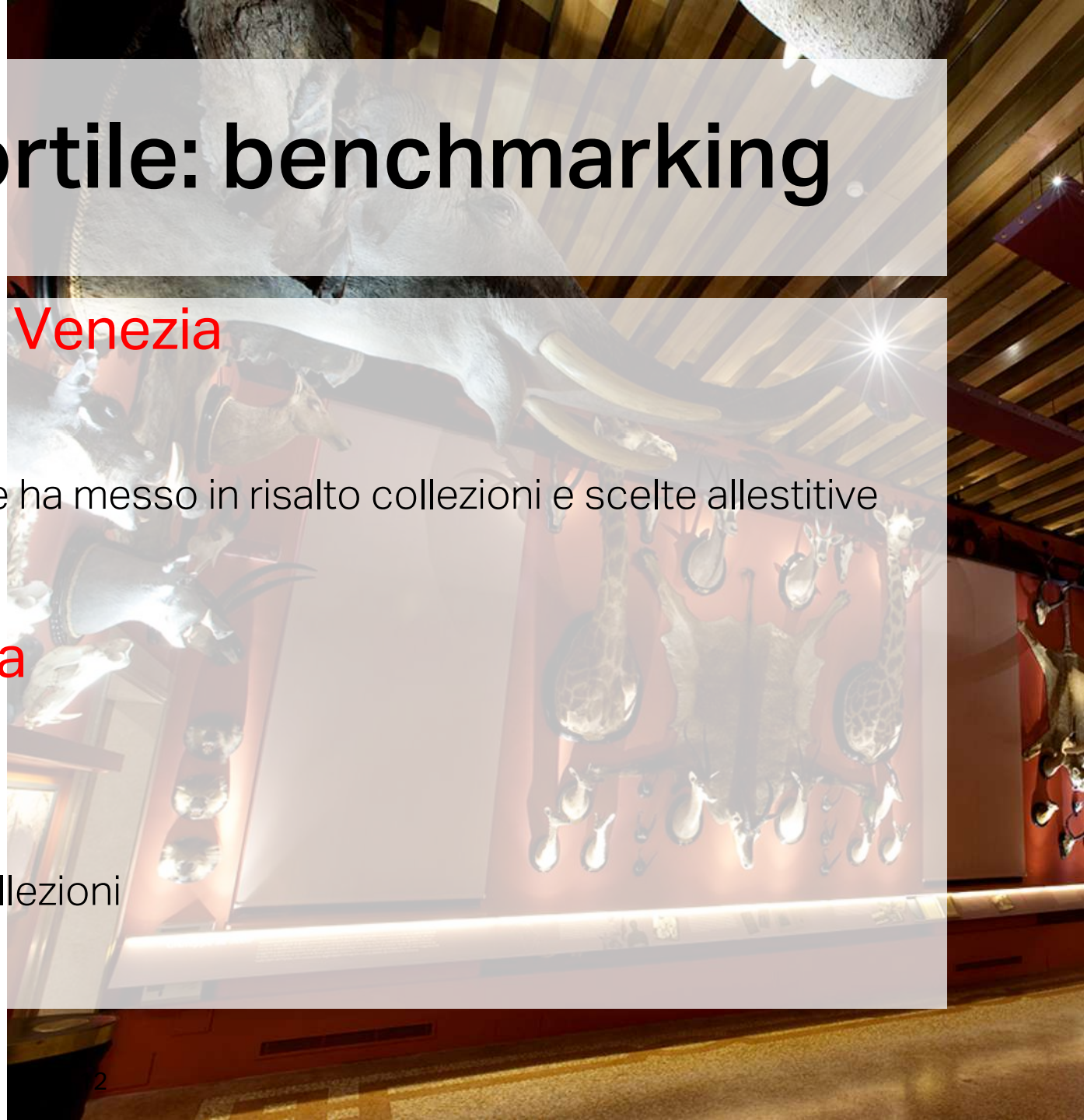
### Punti di forza:

- Ristrutturazione accattivante che ha messo in risalto collezioni e scelte allestitivie

## Musei Nazionali della Scozia

### Punti di forza:

- Rete
- Sviluppo multimediale delle collezioni
- Database online

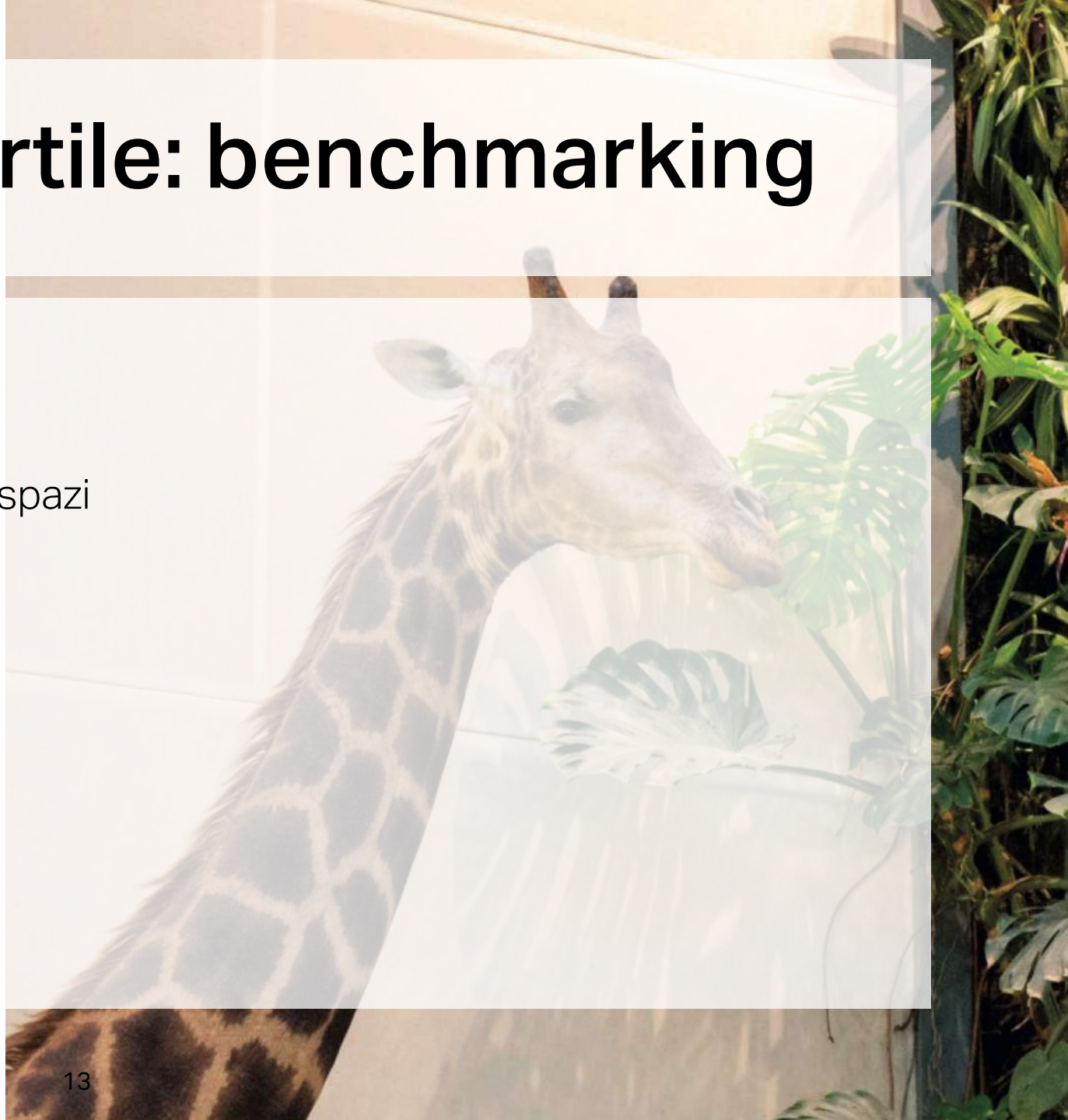


# La finestra sul cortile: benchmarking

## Museo di Tolosa

### Punti di forza:

- Articolazione polifunzionale degli spazi
- Mostre itineranti
- Comunicazione
- Ricerca museologica
- Attività partecipate online



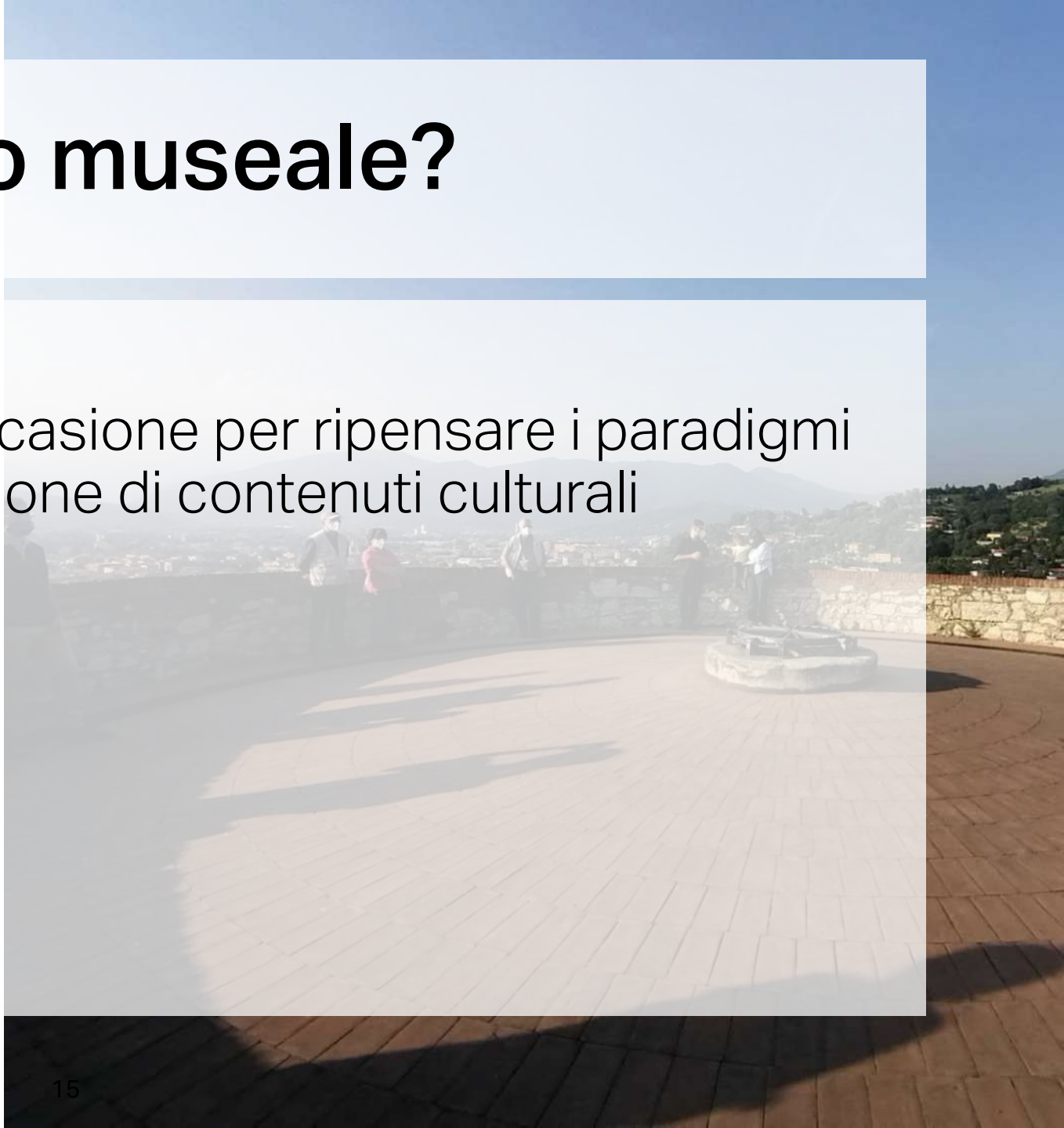


**PARTE III – Riflessioni  
su nuovi modelli  
e conclusioni**



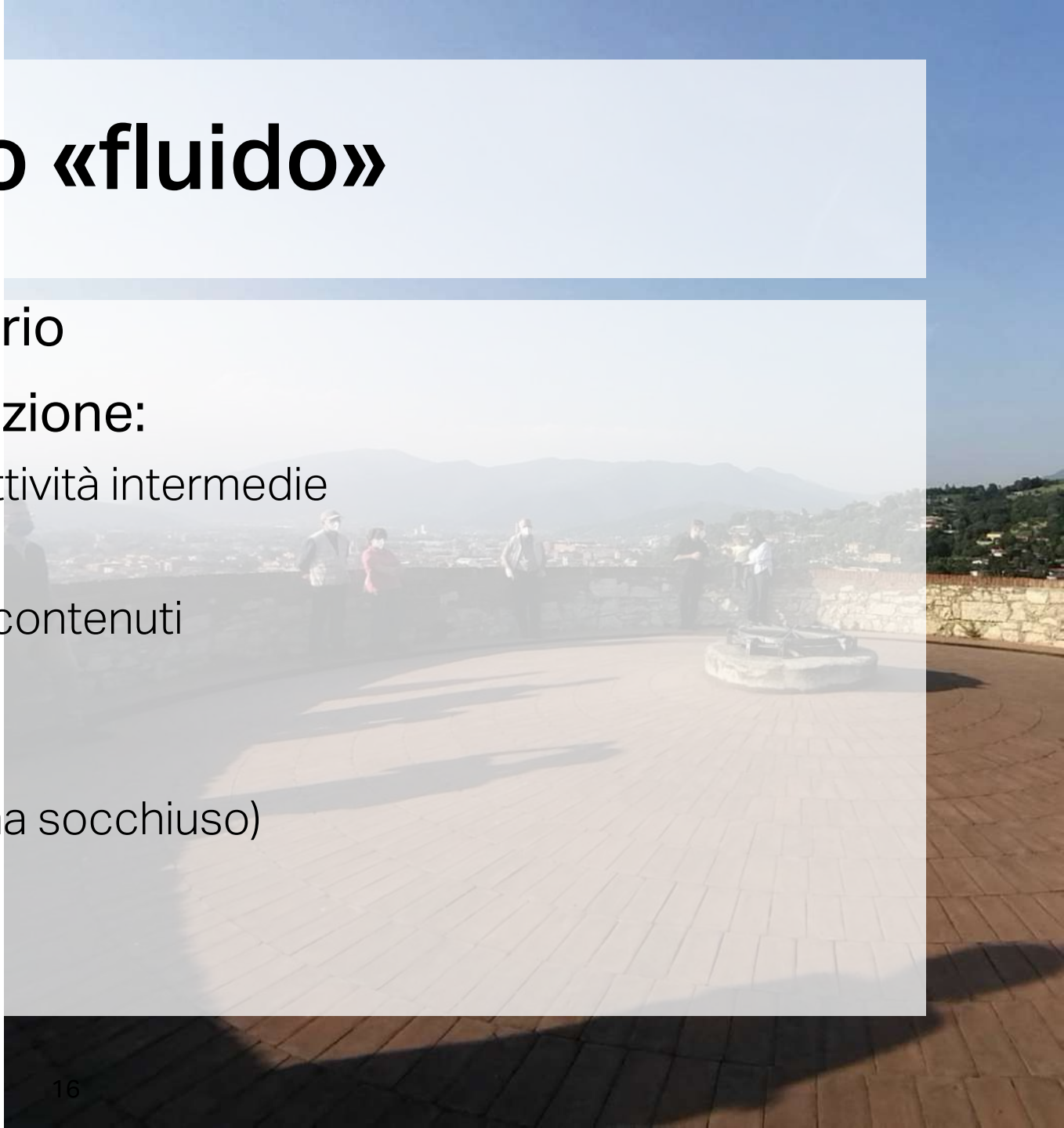
# Un nuovo modello museale?

- Un nuovo contesto
- La pandemia come crisi/opportunità per ripensare i paradigmi nella produzione ed erogazione di contenuti culturali
- Effetti su:
  - Spazio
  - Tempo
- Ruolo del digitale



# Reti per un museo «fluido»

- Museo e creatività nel territorio
- Elementi rilevanti di progettazione:
  - Modularità e autonomia delle attività intermedie
  - Diffusività
  - Policentrismo e specificità dei contenuti
  - Partecipazione
  - Digitale
  - Gradualità e adattabilità (sistema socchiuso)
  - Forte identità e riconoscibilità
  - Nuove competenze





# Un nuovo concept

- Il Museo come centro polifunzionale:
  - Agorà di confronto e dibattito con e per il territorio
  - Attività partecipative
  - Attività espositive temporanee
  - Esposizioni permanenti come schema interpretativo ed elemento identitario
- Focus tematico caratterizzante

# Il Museo del Futuro Possibile

- Il Futuro Possibile come specchio, spunto di riflessione circa il ruolo della specie umana rispetto agli ecosistemi e le altre specie
- Evoluzione dalla dimensione di scoperta "antropocentrica" del Museo di Storia Naturale
- Il Futuro Possibile come elemento fortemente caratterizzante
- Il rapporto tra uomo e natura: il ruolo della biodiversità

# Museo del Futuro Possibile: il territorio

- Il Museo come punto focale di differenti pubblici:
  - Studenti, pubblico generico, imprese
- Punto nodale di rete museale del territorio
- Elemento identificativo della biodiversità Bresciana



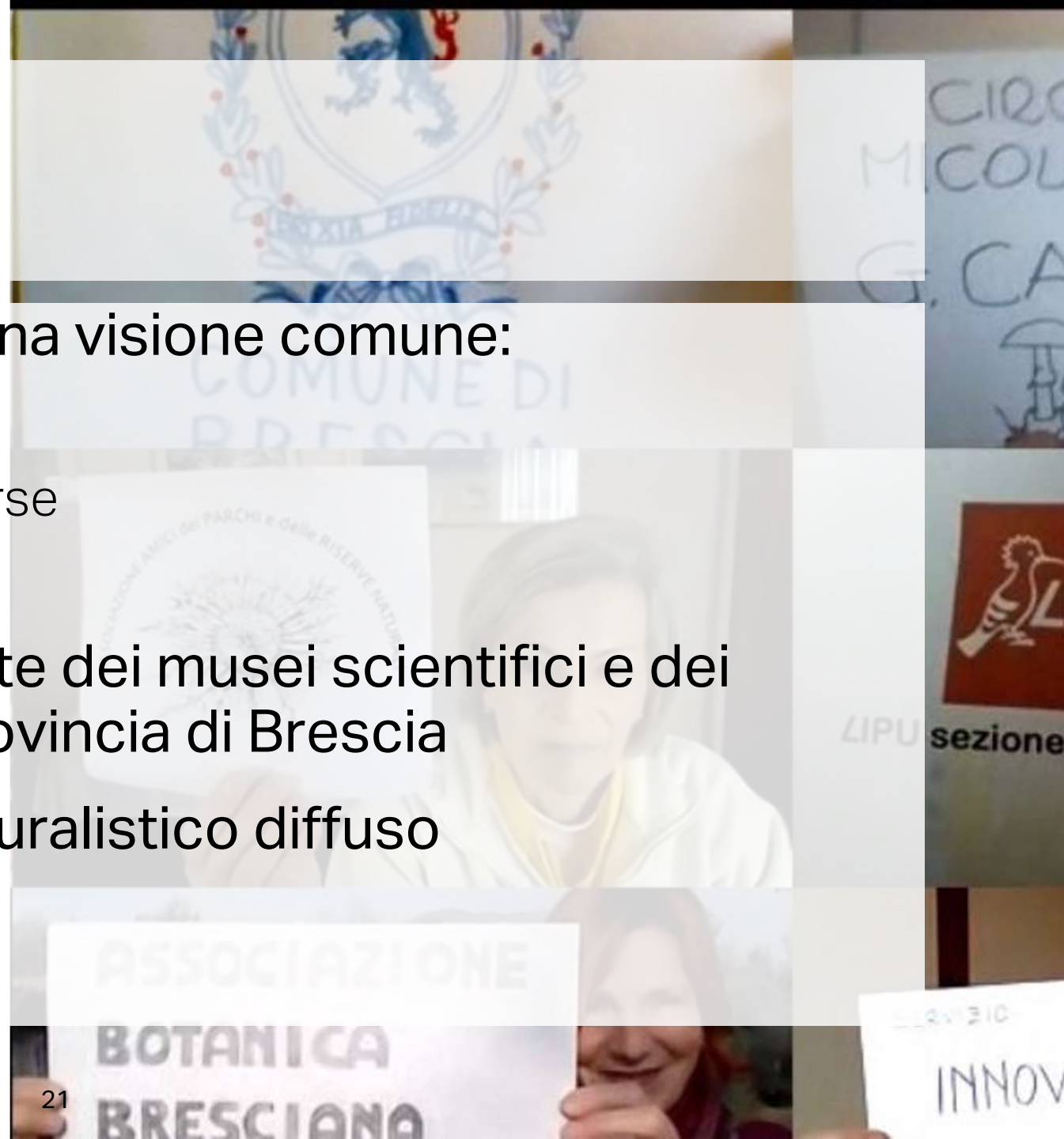
# Implementazioni del Museo

- Valorizzazione delle collezioni
- Nuove acquisizioni di collezioni
- Le mostre temporanee
- L'orto del "futuro"
- Il planetario
- Interattività digitale intelligente



# Il Museo fa rete

- Reti museali: i vantaggi di una visione comune:
  - Maggiori ricavi
  - Complementarietà delle risorse
  - Isomorfismo
- Museo come parte della rete dei musei scientifici e dei parchi naturalistici della provincia di Brescia
- La proposta: un museo naturalistico diffuso



# Elementi operativi

- Andamento graduale e modularità
- Rifunzionalizzazione della sede
- Acquisizione delle competenze
- Monitoraggio e gestione dei dati
- Programmi di avvicinamento al nuovo Museo per la cittadinanza:
  - Mostre temporanee
  - Festival
  - Attività didattiche

