

SERVIZI PER LA PRIMA INFANZIA A BRESCIA



COMUNE DI BRESCIA

brescia ●
città del NOI ●

Welfare che funziona

Welfare + vicino Welfare x bambini e famiglie

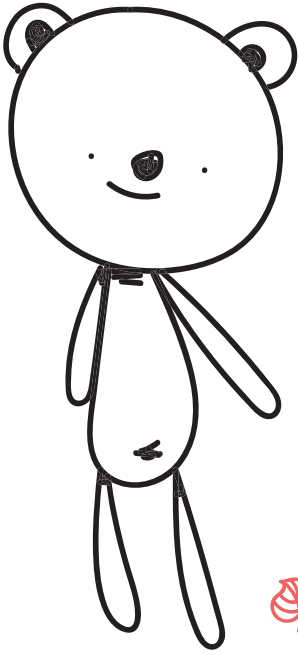
Bimborsina

Questo libretto fa parte di Bimborsina, il kit di benvenuto per i nuovi nati della Città di Brescia, realizzato dal progetto “Brescia Città del Noi” (ID: 2015-2450).

Testi a cura del Settore Servizi per l’infanzia del Comune di Brescia

Graphic design + illustrazioni Agenzia di Comunicazione Co.libri

Stampa presso Pixartprinting S.p.A. a socio unico – *A Cimpres Company*
Via 1° Maggio, 8 30020 Quarto d’Altino (VE), aprile 2018



INDICE

Un buon inizio dura tutta la vita	6
Servizi per la prima infanzia a Brescia	14
Tempi per le famiglie	15
Nidi di infanzia	16
Consultori familiari	17
Mappe, contatti	
Tempi per le famiglie	30-33
Nidi di infanzia	34-37
Consultori familiari	38-40

INDEX

A good start lasts a lifetime	8
Services for the early childhood in Brescia	18
Tempi per le famiglie	19
Nidi di infanzia	20
Consultori familiari	21
Maps, contacts	
Tempi per le famiglie	30-33
Nidi di infanzia	34-37
Consultori familiari	38-40

الفهرس

10	بداية جيدة تدوم طول الحياة
22	خدمات لمرحلة الطفولة الأولى في بريشيا
23	Tempi per le famiglie
24	Nidi di infanzia
25	Consultori familiari
	خدمات: خرائط , اتصالات
33-30	Tempi per le famiglie
37-34	Nidi di infanzia
40-38	Consultori familiari

مبف

مفب	12
مفب	26
Tempi per le famiglie	27
Nidi di infanzia	28
Consultori familiari	29
مفب: مابف, مفا	
Tempi per le famiglie	30-33
Nidi di infanzia	34-37
Consultori familiari	38-40

Un buon inizio dura tutta la vita

I **primi mille giorni di vita** (la gravidanza e i primi due anni di vita) sono importantissimi per lo sviluppo e la crescita e sono fondamentali per stare in salute lungo il corso di tutta la vita. L'evidenza scientifica dimostra come alcuni fattori e condizioni ambientali siano elementi determinanti del futuro stato di salute della persona, e in particolare del suo sviluppo intellettuale, linguistico, emotivo e relazionale: l'80% del cervello si forma nei primi mille giorni.

Per crescere bene insieme sono importanti alcune attività, come:

- **ascoltare buona musica**, perché sviluppa capacità di attenzione, di memoria, di espressione e creatività;
- **sentirvi leggere un libro o raccontare storie ad alta voce** gli insegna a osservare, a parlare, a fantasticare; è un'attività coinvolgente che arricchisce il suo vocabolario;
- **giocare e fare attività motorie**, anche in acqua: cercate spazi e luoghi all'aperto dove il vostro bambino possa correre, saltare, arrampicarsi! Anche il contatto con l'acqua già dai primi mesi rappresenta una straordinaria esperienza di gioco e di libertà;
- **incontrare altri bambini e famiglie**, perché la socializzazione influisce sul benessere presente e sullo sviluppo futuro dei piccoli ed è un sostegno per voi giovani genitori.

Non è mai troppo presto per incoraggiare vostro figlio a giocare con altri bambini, specialmente se è figlio unico!

Per offrire queste ed altre opportunità e per sostenere il percorso di crescita dei vostri bambini il Comune di Brescia mette a disposizione una **rete di servizi per la prima infanzia**.

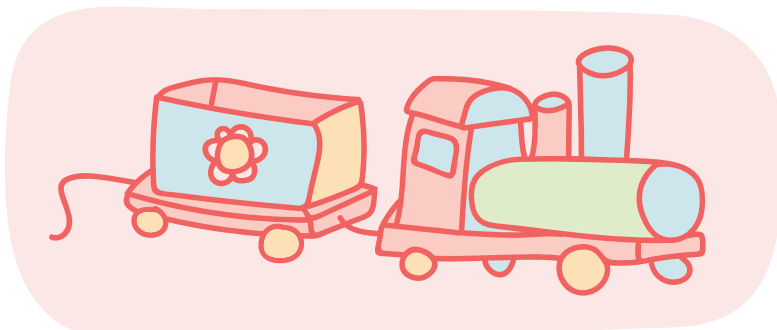
Scegliere di frequentare nidi e altri servizi per l'infanzia avrà un effetto positivo sullo sviluppo del linguaggio dei bambini,

sulla relazione e sul comportamento, sullo sviluppo cognitivo e sociale, sullo sviluppo delle difese immunitarie.

Il sistema dei servizi per la prima infanzia della città di Brescia, descritto nelle pagine che seguono, si sviluppa mettendo al centro della programmazione la ricerca e la sperimentazione di forme di risposta efficaci e adeguate rispetto alla specificità dei bisogni dei bambini e delle famiglie in questa delicata ed affascinante fase della vita.

Accanto ai servizi di carattere socio sanitario, finalizzati per lo più alla tutela della salute – i **Consultori familiari**, ampia è l'offerta di proposte educative e socializzanti, realizzate in contesti più tradizionali e di supporto alle famiglie che lavorano – come i **Nidi** – e in servizi più flessibili, con possibilità di incontro e confronto fra adulti e bambini – come i **Tempi per le Famiglie**.

La distribuzione territoriale dei servizi nella città è capillare e risponde alla volontà di affermare l'importanza della relazione dei bambini e delle famiglie con la comunità di appartenenza.



A good start lasts a lifetime

The first thousand days of life (pregnancy and first two years of life) are very important for development and growth and are fundamental to stay healthy during the whole lifetime. The scientific evidence shows as many factors and environmental conditions are determinant elements of the future person's health, particularly of his/her intellectual, linguistic, emotional and relational development: 80% of brain shapes during the first thousand days.

Some activities are very important to grow well together:

- **listening to music**, because it develops attention, memory, expression and creativity skills;
- **hearing you reading a book or telling a story out loud** teaches him/her to observe, to speak, to dream; it is a captivating activity which enriches his/her vocabulary;
- **playing and doing physical activities**, including with water: look for places and spaces outdoor where your child can run, jump, climb! Even the contact with the water since the first days represents an extraordinary experience of play and freedom;
- **meeting other children and families**, because socialization affects his/her present wellbeing and his/her future development and it is a support for you young parents.

It is never too late to encourage your child to play with other children, especially if he/she is an only child!

In order to offer you these and other opportunities and to sustain your child's growing path, Comune di Brescia makes available a **web of services for the early childhood**.

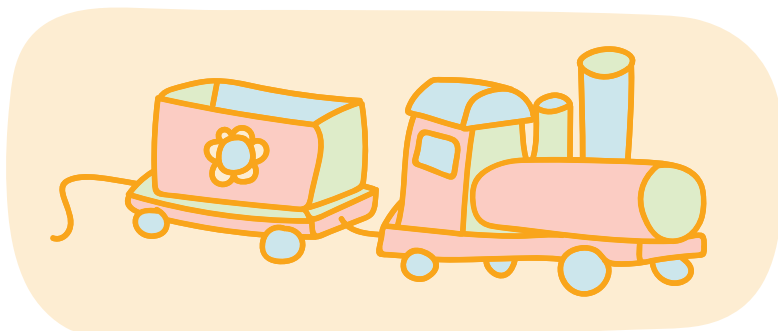
If you choose to attend to nursery schools or other services for the childhood you will find out it has a positive effect on the children's linguistic skills, on their relation and their behaviour, on

their cognitive and social development, on their immunitary defenses' development.

The system of the service for the early childhood of the city of Brescia described in the following pages develops focusing on the research and the experimentation of effective and appropriate answers about the peculiarity of the children and families' needs in this delicate and charming phase of life.

Beyond the socio-sanitary services finalized to the safeguard of healthcare – *Consultori familiari*, there is a wide offer of educational and socializing proposals realized in more traditional contexts which help working families – as *Nidi* – and more flexible services with chances of encounter and comparison between adults and children – as *Tempi per le famiglie*.

The local distribution of services in the city is very detailed and answers to the willing to affirm the importance of the relationship between children and families and the belonging community.



بداية جيدة تدوم طول الحياة

الأيام الأولى من الحياة (الحمل و أول سنتين من الحياة) هي مهمة جداً من أجل النمو و التنمية و هي أساسية لصحة الطفل طول حياته. أثبتت التجارب العلمية ان بعض العوامل و الظروف البيئية هي عوامل مؤثرة على صحة الشخص المستقبلية , و بشكل خاص على النمو الفكري , اللغوي , العاطفي وعلى قدرة التعايش : 80% من الدماغ يتشكل في الايام الالف الأولى من الحياة.

من أجل النمو الصحيح من المهم القيام مع اطفالنا ببعض النشاطات, مثلاً:
• **الاستماع الي موسيقا جميلة**, لانها تعمل على تنمية حاسة الانتباه, و الذاكرة و التعبير و الابداع;

• **الاستماع اليكم و انتم تقرؤون لهم قصة او كتاب** و بصوت عالي يعلمهم التفكير , التكلم, و التخيل , لانه نشاط ممتع يغني قاموسه اللغوي;

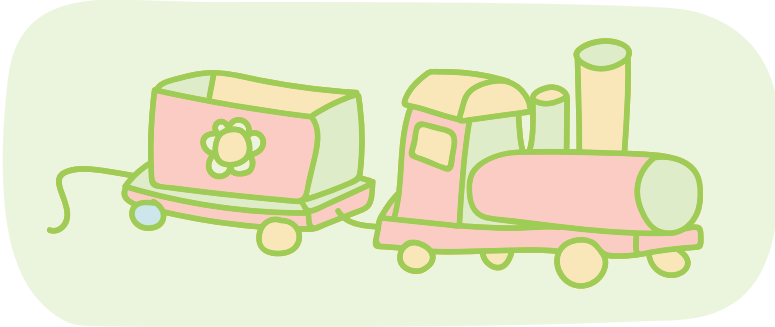
• **اللعب و القيام بنشاطات رياضية**, ايضاً بالماء: ابدثوا عن أماكن في الهواء الطلق حيث يمكن لطفلكم ان يجري , ان يقفز و أن يتسلق ! ايضاً اللعب بالماء و من الأشهر الأولى من الحياة يمثل تجربة رائعة في اللعب و الحرية;

• **الالتقاء بأطفال و عائلات آخرين** لان الاختلاط يُوثر على سلامة الاطفال و نموهم المستقبلي و هو ايضاً دعم لكم انتم الأباء الشباب.
ليس مبكراً بدأ في أن تشجعوا ابنكم للعب مع الأطفال الآخرين , و خاصة إذا كان ابنكم هو طفل وحيد بالعائلة!

لتقديم كل هذه الخدمات و فرص أخرى لدعم مسيرة النمو لأطفالكم فإن بلدية بريشيا Comune di Brescia تضع تحت تصرفكم شبكة من الخدمات من اجل مرحلة الطفولة الأولى.

إن اختيار الدوام في الحضانات النيدو و خدمات أخرى مقدمة لمرحلة الطفولة سيكون له تأثير ايجابي على النمو اللغوي للأطفال و على خلق العلاقات و على نوع التصرفات , و على النمو الفهمي و الاجتماعي و على نمو المناعة الجسمية.
إن نظام **الخدمات لمرحلة الطفولة الأولى** في Brescia, و الموصوف في الصفحات التالية , يتطور و ذلك بوضع في مركز مدينة بريشيا البرنامج البحث و التجربة للحصول على أجوبة فعالة و مناسبة التي تتعلق باحتياجات الأطفال و

العائلات و في هذه المرحلة الحساسة و المميزة في حياة الطفل.
بالإضافة الي الخدمات ذات الطابع الاجتماعي الصحي , والمخصصة لحماية الصحة
- Consultori familiari المستوصفات العائلية - توجد الخدمات التربوية و
الاجتماعية, المقدمة في أماكن تقليدية حيث تدعم العائلات التي تعمل - مثل
الحضانات النيدو - Nidi - و خدمات أكثر ليونة و تناسباً , مع الأمكانية للقاء
و مواجهة بين الكبار و الأطفال - مثل - Tempi per le famiglie - أن توزيع
الخدمات في المدينة هو متشعب و موزع و يتناسب مع الرغبة في التأكيد
على أهمية خلق العلاقات بين الاطفال و بين العائلات مع مشاركة المجتمع
المنتمين اليه.



一个好的开始持续一生

9个月身孕加上你的孩子出生后的头一两年：一共**1000天**左右，这段时期对胎儿发育成长，以及长成以后的身体健康非常重要。科学研究证明有些环境因素注定未来的健康情况，特别是智力‘语言’性感和人际关系的发展：脑子的80%是在最初的1000天之内形成的。

为使孩子能够一直健康成长，下面的事情很重要：

- **听好听的音乐。**因为音乐有助于听力记性、语言表达和创造力的发展；
- **听母亲高声朗读或高声讲故事。**叫孩子看、跟他说话；这是一项可以使孩子获得丰富词汇的活动；
- **游戏和做操。**甚至是在水中：寻找户外场所，让孩子可以跑，跳，爬！从怀孕最初的几个月开始，孕妇与水接触是一种非凡的游戏和自由体验；
- **与其他孩子和他们的家庭见面。**因为社交活动对儿童的身心发展都非常有益，对年轻父母有很有帮助。不论任何时候都应该鼓励孩子与其他孩子一起玩儿，对独生子女尤其重要！

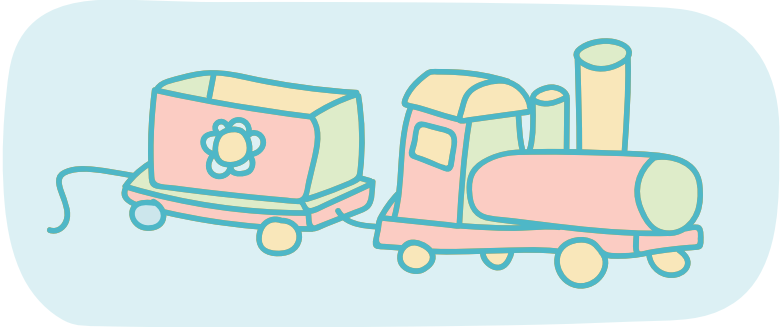
为了提供这些机会，同时也是为给你们的孩子铺一条健康成长之路，Comune di Brescia 提供多项儿童服务。

托儿所及相关的服务，发展语言、人际关系、表达、认知社会，以及对免疫系统有益的发展。

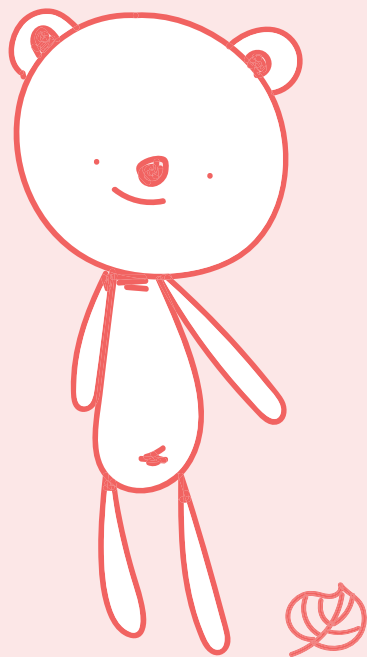
Brescia 市**儿童早期服务**系统在后面几页中进行了描述，它将该系统的核心内容放在了对影响形式的研究和实验上。这些将满足儿童和家庭在这个特殊而迷人的生活阶段的特殊需求。

除了社会和卫生服务，健康保障以外 (Consultori familiari 医务所)，还有许多教育和社交建议，在比较传统的背景下实施，并支持职工家庭 - 比如托儿所 Nidi - 以及更加灵活的服务，避免成人和儿童之间会产生对抗的可能性 - 如空间/活动中心 Tempi per le famiglie。

城市服务的地域分布很广，这对维护儿童和家庭与所属社区的良好关系极为重要。



Servizi per la prima infanzia a Brescia



Tempi per le famiglie

I **Tempi per le famiglie** sono spazi dedicati al gioco e alla socializzazione e si caratterizzano per essere luoghi che accolgono bambini e genitori insieme. Si rivolgono ai **bambini da 3 mesi a 3 anni e agli adulti che li accompagnano** (genitori, nonni, baby sitter etc.).

Per i bambini è una opportunità per giocare e fare esperienze di socialità, quali:

- il gioco libero;
- esperienze e attività di laboratorio (con la farina, didò, creta, colori, acqua etc.);
- lettura ad alta voce, con libri tattili, cartonati e illustrati;
- canti, ascolto di musica, filastrocche e balli.

Per gli adulti è un'occasione speciale per vivere dei momenti di qualità con i bambini e una possibilità di incontro-confronto con altri adulti, impegnati come loro nel compito della crescita di bambini piccoli.

Sono servizi che possono contare sulla presenza di educatrici preparate e disponibili all'ascolto e all'accoglienza di grandi e piccoli. È possibile frequentare per qualche ora al giorno, due o più volte alla settimana. Sono rivolti ai bambini residenti nel Comune di Brescia che non frequentano i Nidi.

Costo annuo

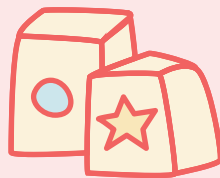
Tra 60 e 100 euro.

Iscrizioni

Contattando direttamente il servizio scelto.

Per ulteriori informazioni

-  Uffici del Comune
Piazza Repubblica 1
Brescia
-  030 297 7460, dal lunedì
al venerdì dalle ore 9.00
alle ore 12.00
-  bit.ly/TempiFamiglieBS



Nidi di infanzia

I **Nidi** sono servizi rivolti alle famiglie con **bambini dai 3 mesi ai 3 anni**. Hanno un valore educativo e sociale fondamentale perché promuovono la cura, la crescita e il benessere dei piccoli in stretta collaborazione con la famiglia.

Offrono ai bambini proposte di gioco, momenti di socializzazione e di apprendimento. Possono contare su persone qualificate che si prendono cura dei bambini, li sanno accogliere e far sentire unici.

Sono luoghi di vita e di relazione in cui ogni famiglia può trovare ascolto e sostegno rispetto alla crescita dei propri figli. Le strutture possono essere comunali, private accreditate con posti in convenzione, o totalmente private.

Costo indicativo al mese*





In base all'ISEE, minimo 107 euro - massimo 535 euro.

**Negli ultimi due anni la misura regionale "Nidi gratis" ha garantito la frequenza gratuita per le famiglie con ISEE inferiore a 20.000 euro.*

Iscrizioni

Di norma nel mese di marzo e online (per i piccolissimi a maggio). Per informazioni più specifiche si consiglia di contattare il nido di interesse.

Per ulteriori informazioni

-  Uffici del Comune
Piazza Repubblica 1, Brescia
-  030 297 7460, dal lunedì
al venerdì dalle ore 9.00
alle ore 12.00
-  utenze.nidi@comune.brescia.it
-  bit.ly/nidiBS



Consultori familiari

Sono servizi del territorio che hanno la finalità di **promuovere e tutelare la salute della donna, del bambino, della coppia e della famiglia**, avvalendosi della presenza di ginecologi, psicologi, assistenti sociali, ostetriche e assistenti sanitarie.

Vengono erogate numerose prestazioni e percorsi assistenziali, garantendo, a seconda delle situazioni, l'integrazione fra gli operatori.

In particolare, nel percorso dei primi mille giorni di vita, sono a disposizione:

- percorso nascita;
- consulenza e assistenza alla gravidanza fisiologica;
- consulenza e assistenza alla gravidanza a rischio;
- corsi di accompagnamento alla nascita;
- assistenza a domicilio a mamma e neonato dopo il parto (Servizio di Dimissione protetta);
- consulenza e incontri di gruppo dopo parto;
- sostegno alla genitorialità.

Chi trovi

Ginecologi, psicologi, assistenti sociali, ostetriche e assistenti sanitarie.

Cosa fare

È necessario richiedere un appuntamento.

Costo

È gratuito, ad eccezione di alcune prestazioni, per le quali è previsto il pagamento del ticket.

Per ulteriori informazioni e contatti v. pp. 38-40



Services for the early childhood in Brescia



Tempi per le famiglie

Tempi per le famiglie are places dedicated to playtime and socialization and they are characterized by being places which host children and parents together.

They speak to children from 3 months to 3 years old and the adults who come with them (parents, grandparents, baby sitter, and so on).

For the children it is an opportunity to play and make social experiences, as:

- free play;
- lab experiences and activities (with flour, play-doh, clay, colours, water, and so on);
- out loud reading, with tactile, hardback and drawn books;
- carols, music, nursery rhymes and dances.

For adults it is a special opportunity to live quality moments with their children and a chance to meet and confront with other adults also committed in the growing up of small children.

These are services that can count on the presence of educators prepared and available for listening and hosting adults and children. It is possible to attend for a few hours a day, twice a week or more. These are dedicated to Comune di Brescia's children who do not attend nursery schools.




Annual cost

Between 60 and 100 euros.

Registrations

Contacting directly the chosen service.

For further information

-  Uffici del Comune
Piazza Repubblica 1
Brescia
-  Calling 030 297 7460
from Monday to Friday
from 9 a.m. to 12:30 p.m.
and from 2 p.m. to 3:30
p.m. On Wednesdays
all-day opening from
9:00 a.m. to 3:30 p.m.
-  bit.ly/TempiFamiglieBS



Nidi di infanzia

Nidi are services dedicated to the families with **children from 3 months to 3 years old**.

They have a fundamental educational and social value promoting care, growth and healthcare of babies, working strictly together with families.

They offer playtimes, socialization and learning moments to children. They can count on qualified people who take care of children and know how to welcome them and make them feel unique.

They are places of life and relations in which each family can be heard and find support for children's growth.

The facilities could be municipal or private ones accredited, in agreement with specific places, or completely private.

Approximate cost per month*





Based on the ISEE, minimum 107 euros – maximum 535 euros.

** During the last two years the regional measure "Nidi gratis" guaranteed the free attendance for families with an ISEE lower than 20.000 euros.*

Registration

It is usually online on March (for the youngest children on May). For further information we suggest to contact the nursery school you are interested in.

For further information

-  Uffici del Comune
Piazza Repubblica 1, Brescia
-  Calling 030 297 7460, from
Monday to Friday from 9:00
a.m. to 12:00 p.m.
-  utenze.nidi@comune.brescia.it
-  bit.ly/nidiBS



Consultori familiari

It is a district service with the purpose **to promote and protect woman's healthcare, child's care and family and couple's medical safety**, thanks to the presence of gynecologists, psychologists, social assistants, obstetricians and medical assistants. Many services and helpful paths are given guaranteeing operators integration according to the situations. Particularly, during the first 1000 days of life, are available:

- growing path;
- physiological pregnancy advice and support;
- risky pregnancy advice and support;
- accompanying birth courses;
- mum and child house assistance after the birth (Protected Release Service);
- advice and group meeting after the birth;
- parenthood support.

Who you can find

Gynecologists, psychologists, social assistants, obstetricians and medical assistants.

What to do

It is necessary asking for an appointment.

How much does it costs?

It is free, except some services for which the payment of a ticket is required.

For further information and contacts look at the pages 38-40



خدمات لمرحلة الطفولة الاولى في بريشيا



Tempi per le famiglie

ان الاوقات المخصصة للعائلة هي عبارة عن مجال للعب والتعايش ويتم ذلك في اماكن تستضيف الاطفال والعائلات معاً، هذه الاوقات مخصصة للاطفال ذوي الاعمار من ثلاث اشهر الى ثلاث سنين وللبالغين المرافقين للاطفال (آباء، أجداد، مربيات، الخ).

من أجل الأطفال هي فرصة للعب وللقيام بتجربة في الاختلاط، و هي:

- اللعب الحرز
- تجارب و نشاطات داخل المشاريع المقامة في الحضانة(اللعب بالطجين، الصلصال أو المعجون، بالألوان، بالماء ... الخ؛
- القراءة بصوت عال ، بالكتب الخاصة باللمس ، مصنوعة من الكرتون، والمزودة بالصور ؛
- الغناء و الاستماع الى الموسيقى ، الى الاناشيد و الرقصات.

للآباء هي فرصة لتمضية وقت ممتع مع الاطفال و لحظة تعارف و تقابل مع الآباء الاخرين الذين يعملون ايضا على تربية اطفالهم هذه الخدمات المقدمة تعتمد على وجود مربيات و عاملات مختصة و خبيرة و مستعدة للاستماع و للاستقبال لكل الاطفال و الكبار.

ممكن البقاء في الحضانة لمدة ساعات عديدة ، مرتين أو أكثر خلال الاسبوع هذه الخدمات مخصصة للاطفال القاطنين في بلدية بريشيا و الذين لا يذهبون للحضانات.

الكلفة السنوية
من 60 الى 100 يورو

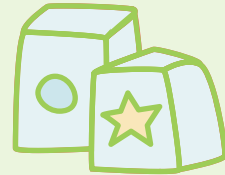
التسجيل
الاتصال مباشرة بالخدمة التي اخترتها

للحصول على معلومات أكثر

مكاتب البلدية
Piazza Repubblica 1
Brescia

تليفون 030 064 7792 من
يوم الاثنين الى الجمعة من الساعة
9:00 الي الساعة 12:30 و من الساعة
14:00 الي 15.30 في يوم الارباء دوام
كامل من الساعة 9:00 الي 15:30

bit.ly/TempiFamiglieBS



Nidi di infanzia

حضانات النيدو هي خدمات مقدمة للعائلات ذوي الأطفال التي تتراوح أعمارهم من ثلاث أشهر إلى ثلاث سنين. هذه الحضانات لها قيمة تربية و اجتماعية اساسية لمساعدة نمو و رعاية والحفاظ على حالة الطفل السليمة و ذلك مع **مساعدة العائلة الضرورية** تقدم للأطفال نشاطات للعب، أوقات للتعايش و للفهم. و يمكنهم الاعتماد على أشخاص مؤهلة و التي تقوم بعنايتهم و الاهتمام بهم ه هي أماكن للعب و لخلق علاقات حيث كل عائلة يمكن ان تجد الدعم و الانتباه بما يتعلق بنمو اطفالهم , و إن هذه الحضانات ممكن ان تكون تابعة للبلدية , أو خاصة متعاقدية أو ان تكون خاصة بشكل كامل.

الكلفة الشهرية*

تتعتمد الكلفة على حسب ISEE, حد أدنى 107 يورو وحد أقصى 535 يورو. في السنيتين الأخرتين فإن نظام التابع "Nidi gratis" ضمن الدوام المجاني للعائلات التي تملك ISEE للمنطقة أقل من 20,000 يورو

التسجيل

عادة يتم في شهر مارس و عن طريق الانترنت (للأطفال الصغار جداً في شهر مايو). من أجل الحصول على معلومات أكثر دقة يرجى الاتصال بالحضانة النيدو المعنية.

للحصول على معلومات أكثر تتعلق بالحضانات النيدو التابعة للبلدية

Uffici del Comune
Piazza Repubblica 1
Brescia

رقم التليفون 030 297 7460
من يوم الاثنين الى يوم الجمعة من الساعة 9:00 الى 03:21, و من الساعة 14:30 الى 15:30 يوم الاربعاء دوام مستمر من الساعة 9:00 الى 15:30

utenze.nidi@comune.brescia.it

bit.ly/nidiBS



Consultori familiari

المستوصف العائلي هو خدمة مقدمة من المنطقة و تهدف الى ضمان و حماية صحة المرأة و الطفل و الزوجين و العائلة , بالاستعانة بخدمات الطبيب النسائي و المختص النفسي و المساعدة الاجتماعية و القابلة القانونية و الممرضات . هناك الكثير من الخدمات الصحية و الفحوصات المقدمة و تبعاً لوضع الحالة يتكامل العمل بين العاملين الموجودين في المستوصف و خصوصاً , في مرحلة العمر الأولى أو الايام الاليف الاولى في حياة الطفل , هناك العديد من الخدمات:

- في مرحلة الولادة;
- استشارة و مساعدة في فترة الحمل الطبيعي;
- استشارة و مساعدة في فترة الحمل المعرض للخطر;
- دورات مرافقة الى الولادة;
- مساعدة في البيت في فترة ما بعد الولادة للمهات و للمولودين (خدمة المساعدة بعد الخروج من المشفى);
- استشارة و مقابلات لمجموعات بعد الولادة;
- دعم في مهمة الابوة و الامومة.

من تجدون

الاطباء النسائية , المختصون بعلم النفس, المساعدات الاجتماعيات, القابلات القانونيات, و المساعدات الممرضات.

ماذا تفعلون

من الضروري حجز موعد.

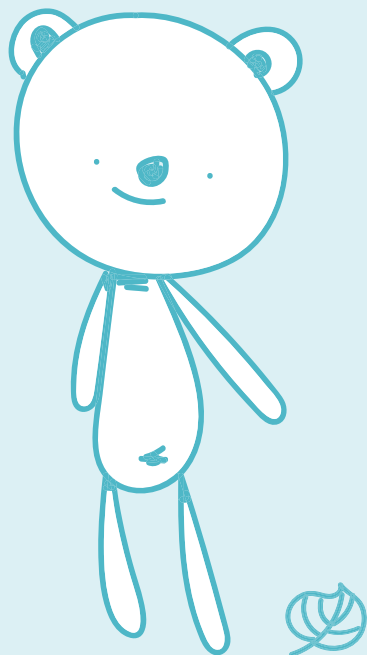
كم يكلف

الخدمات مجانية , ما عدا بعض الفحوصات , و التي تستدعي دفع التيكيت أو الضريبة الحكومية.

**للحصول على معلومات أكثر و للاتصال
انظري في صفحة 38-40**



在Brescia儿童的服务



Tempi per le famiglie

Tempi per le famiglie 是活动中心：那里，孩子和他们的父母能一起玩儿‘周旋。

这些活动中心是为**孩子从3个月到3岁跟他们送的家长在一起**（父母，爷爷，奶奶，保姆等。

孩子能玩儿和周旋比如：

- 游戏；
- 实验室经验和活动（面粉、豆类、粘土、颜色、水等）；
- 大声朗读、配有触觉书、精装书和插图书；
- 唱歌、听音乐、童谣和跳舞。

家长能体验与孩子的高质量时刻也能认识/沟通栽培小孩子的其他家长。

在活动中心有周备的教育工作者。她们会倾听也接待家长和孩子。

随便选择什么时候参加：每天几个小时或者每个星期2/3次。

活动中心是为住在Brescia市政府不上托儿所的孩子。

年费


从60 到100 欧元。


怎么报名

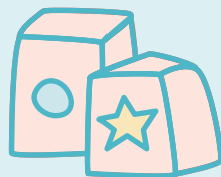
径直跟这个服务联系。

更多信息

 Uffici del Comune
Piazza Repubblica 1, Brescia

 电话号码 030 297 7460 星期一，星期二，星期四，星期五上午9:00点到12:30点下午2点到3:30点 星期三上午9:00点到下午3:30点

 bit.ly/TempiFamiglieBS



Nidi di infanzia

Nidi (托儿所) 是为家庭有**从3个月到3岁的小孩子**。

它们的教育和社会价值是基本的因为它们跟父母在一起增进小孩子的关心长大也福利。

托儿所给孩子提供玩儿,社会化和学习。孩子可以依靠照顾他们的合格人员,他们可以欢迎并让他们感到独特。

那里每个家庭能找到人员能听和帮助他们关于他们小孩子的长大。

托儿所既市政府的又私立的(全福的私立或者私立的托儿所有跟市政府协定。

托儿所每个月大概费用*


根据ISEE, 最低107欧元 - 最高535欧元。


*在过去两年中,“Nidi gratis”地区措施保证了ISEE低于20,000欧元的家庭免费入场。


报名

每年三月份在网上报名(五月为婴儿)。为了得到信息,请联系你们选择的托儿所。

关于市政府的托儿所更多信息

 Uffici del Comune
Piazza Repubblica 1, Brescia

 电话号码030 297 7460 星期一,
星期二,星期四,星期五上午9:00
点到12:30点下午2点到3:30点
星期三上午9:00点到下午3:30点

 utenze.nidi@comune.brescia.it

 bit.ly/nidiBS



Consultori familiari

这个服务的目的是提倡和保护女人、孩子、夫妇和家庭的健康。那里可以找到妇科医生、心理医生、社会工作者、产科医生、心理医生、社会工作者、产科医生和保健工作者。

服务和协助活动很多，人员也能合作。尤其是在第一1000天生活，可以找到下面的服务：

- 出生的征途；
- 在正常的身孕的时候守候和请教；
- 在有危险的身、孕的时候守候和请教
- 准备出生的培训班；
- 分娩以后对母亲和新生，保健工作者的出诊；
- 分娩以后请教和新母亲小组开会；
- 成为父母的助力。

谁能找到

妇科医生、心理医生、社会工作者、产科医生和保健工作者。

要做什么

需要预定

费用

除了需要付医疗费的服务以外别的都是免费的。

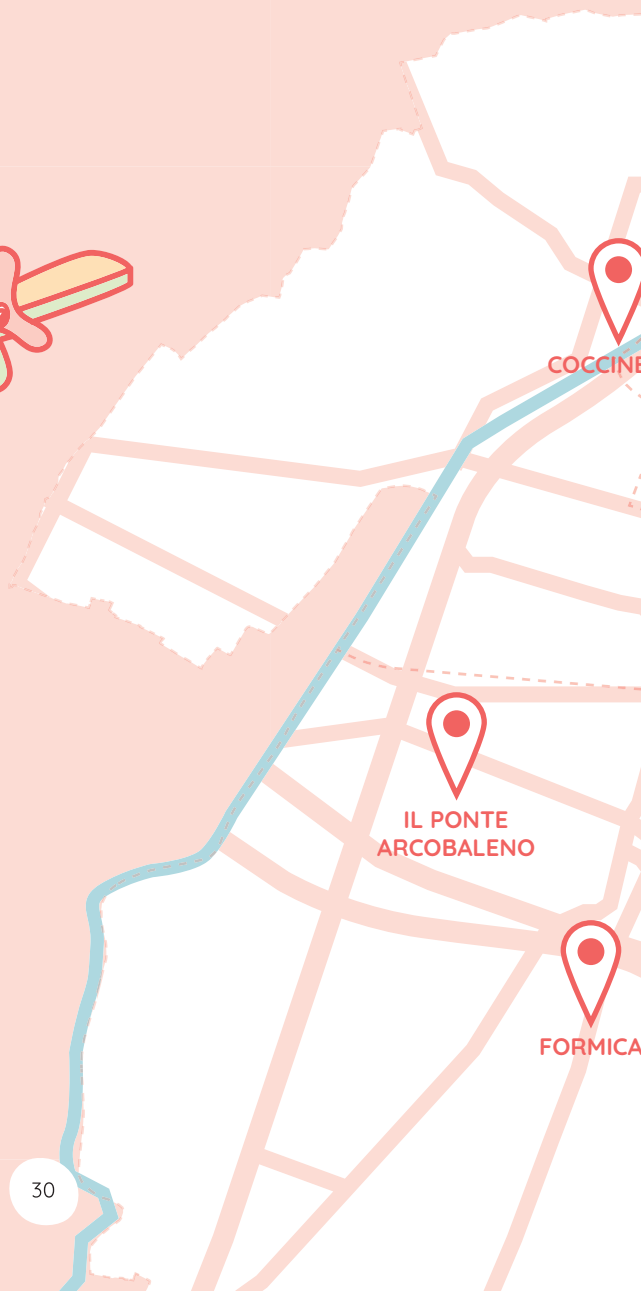
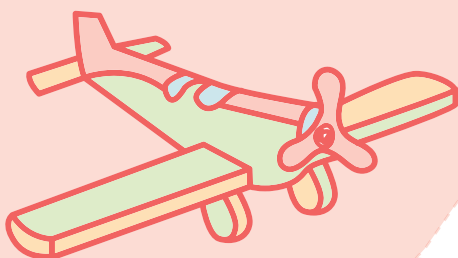
[更多信息及联系请看s页](#)



Tempi per le famiglie

mappa • map

地图 • خريطة





CENTRO
ZERO TRE

BATTIBALENO

PICCOLI
PASSI

LA CASA
SULL'ALBERO

LIBELLULA
VERDE BLU

CRESCERE
ASSIEME

GIRAMONDO

BAMBI.NET

BRUCO -
SANPOLINO

Tempi per le Famiglie

indirizzi e contatti • addresses and contacts

地址和联系 • عناوين و ارقام تليفونات

CENTRO • CENTER

中方 • مرکز




LA CASA SULL'ALBERO

-  Centro storico,
Contrada San Giovanni 12
-  030 280 7552
-  asiloalberodeisogni@gmail.com

LIBELLULA VERDE BLU

-  viale del Piave 34
-  334 836 3634
-  tflibellula@comune.brescia.it




PICCOLI PASSI

-  Centro storico,
via Camillo Pulusella 10
-  030 377 5454
-  piccolipassibrescia@tiscali.it




NORD • NORTH

北方 • شمال

BATTIBALENO

-  via Maiera 21
-  030 309 9144
-  battibaleno@elefantivolanti.it




CENTRO ZERO TRE

-  Mompiano, via Fontane 27/H
-  030 209 3006
-  educa@bimbochiamabimbo.it




SUD • SOUTH

南方 • جنوب




CRESCERE ASSIEME

-  Lamarmora, via Cernaia 2
-  030 3553781
-  crescereassiemetpf@proges.it

FORMICA

-  Villaggio Sereno, via Flero 29
-  030 353 2159
-  tfformica@comune.brescia.it

IL PONTE ARCOBALENO

-  Chiesanuova, via Fura 119
-  373 750 2206
-  risorsafamiglia@tiscali.it

OVEST • WEST

西方 • غرب



COCCINELLA

-  Zona Oltremella,
via Beniamino Simoni 85
-  030 373 2227
-  tfcoccinella@comune.brescia.it




EST • EAST

东方 • شرق




BAMBI.NET

-  San Polo, via Giovanni Cimabue, 16B
-  334 1124372
-  rossella.ghizzani@elefantivolanti.it

BRUCO - SANPOLINO

-  Sanpolino,
via Guglielmo Achille Cavellini 14
(ingresso da via Luigi Fasser)
-  030 231 0506
-  tfbruco@comune.brescia.it

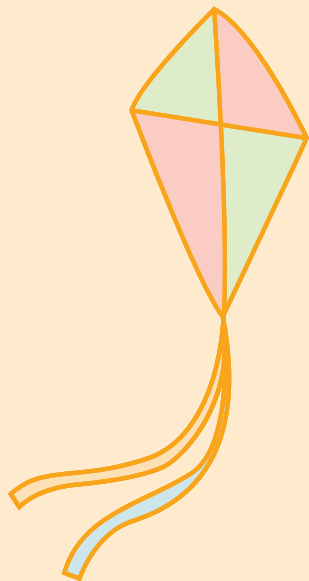
GIRAMONDO

-  San Polo, via Giovanni Cimabue 275
-  030 231 2154
-  magicomondo@elefantivolanti.it

Nidi di infanzia

mappa • map

地图 • خريطة



Nidi comunali • Local Nidi
市政府的托儿所 • حضانات تابعة لبلدية



Nidi convenzionati • Upon agreement Nidi
私立的托儿所有跟市政府协定 • حضانات خاصة متعاقدة

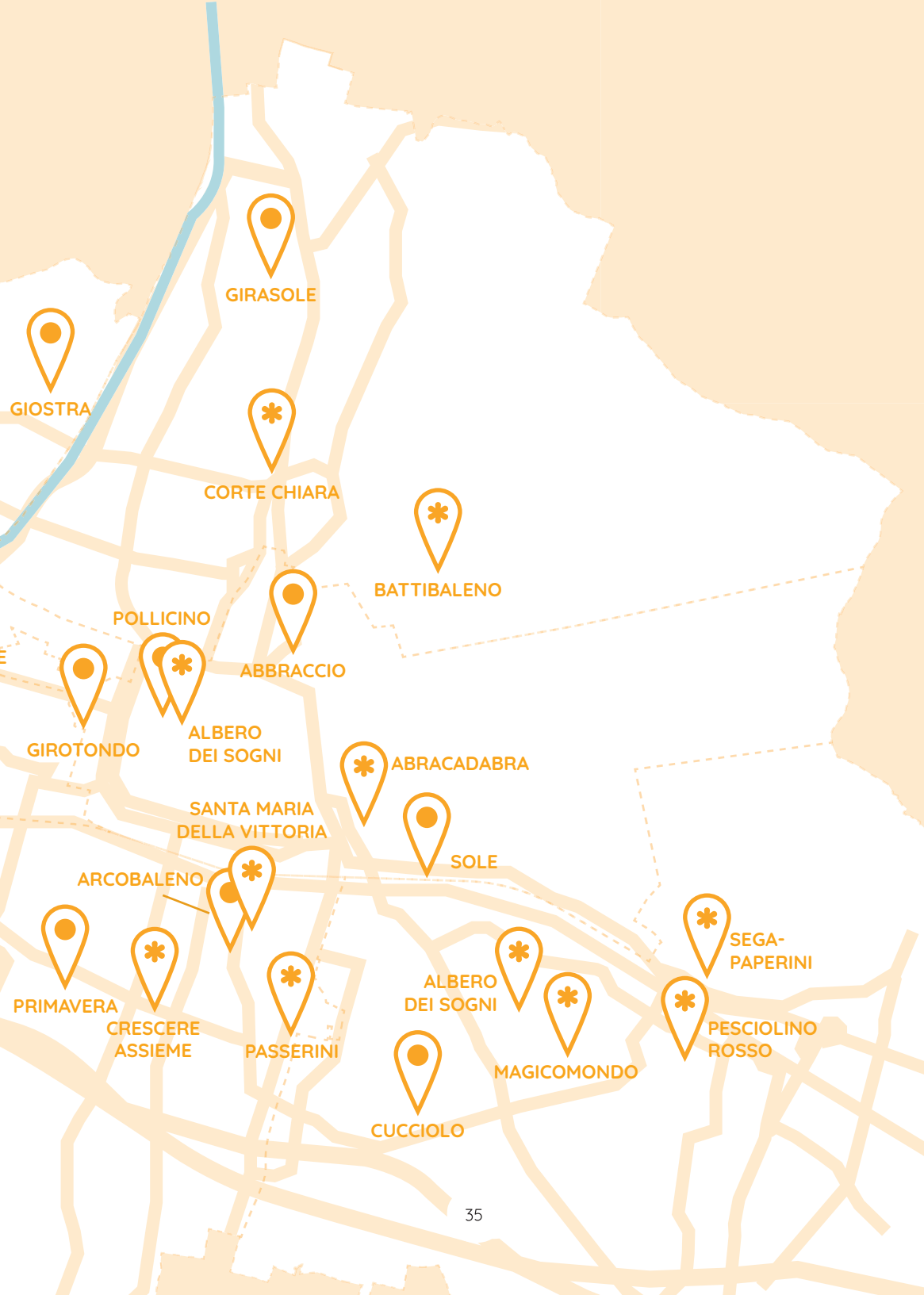


SANT'ANTONIO -
PICCOLO PRINCIPE

MONDO
DEL COLORE

SCOIATTOLO

SAN FILIPPO NERI



GIRASOLE

GIOSTRA

CORTE CHIARA

BATTIBALENO

POLLICINO

ABBRACCIO

GIROTONDO

ALBERO DEI SOGNI

ABRACADABRA

SANTA MARIA DELLA VITTORIA

SOLE

ARCOBALENO

SEGA-PAPERINI

PRIMAVERA

CRESCERE ASSIEME

PASSERINI

ALBERO DEI SOGNI

MAGICOMONDO

PESCIOLINO ROSSO

CUCCILO

Nidi di infanzia

indirizzi e contatti • addresses and contacts

地址和联系 • عناوين و ارقام تليفونات

CENTRO • CENTER

中方 • مرکز

ABBRACCIO

 via Giovanni Lipella 41

 030 242 6657


ABRACADABRA

 via Nicostrato Castellini 9

 030 450 71

ALBERO DEI SOGNI*

 Contrada San Giovanni 12

 030 280 7552

BATTIBALENO*

 via Maiera 21

 030 309 914

POLLICINO

 vicolo Medici 6


 030 377 6420

NORD • NORTH

北方 • شمال

CORTE CHIARA*

 via Trento 155

 349 910 8319

GIROTONDO

 via Martino Franchi 25

 030 377 4985

GIRASOLE

 via Casazza 39

 030 200 9433

SUD • SOUTH

南方 • جنوب


ARCOBALENO

 via Alessandro Mantice 10

 030 200 9433


CRESCERE ASSIEME*

 via Cernaia 2

 030 355 378


PASSERINI*

 via Belvedere 26

 030 3544045

PRIMAVERA

 via Mario Micheli 2

 030 353 33141

SAN FILIPPO NERI*

 Villaggio Sereno traversa XIV 187

 030 354 0152

SANTA MARIA DELLA VITTORIA*

 via Angelo Zanelli 5

 030 242 2737

SCOIATTOLO

 via della Noce 69

 030 353 3315

OVEST • WEST

西方 • غرب


GIOSTRA

 via Luigi Ercoli 1

 030 338 4561

MONDO DEL COLORE

 via Antonio Panigada 4

 030 373 2226

SANT'ANTONIO - PICCOLO PRINCIPE*

 via Chiusure 83

 030 310 497

EST • EAST

东方 • شرق

SOLE

 viale del Piave 46

 030 336 6804

CUCCIOLO

 via Raffaello Sanzio 200

 030 230 6940

FABBRICA DEI SOGNI*

 via Donato Bramante 272


 030 231 2676

MAGICOMONDO*

 via Giovanni Cimabue 275

 030 231 2054

PESCIOLINO ROSSO*

 via Lionello Levi Sandri 45

 030 231 9207

SEGA-PAPERINI*

 via Giovanni Segal 12

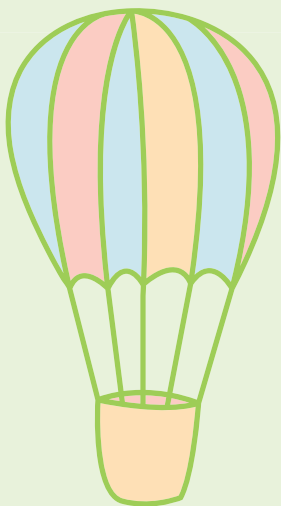
 030 360 192

* Nidi comunali • Local Nidi
市政府的托儿所 • حضانات تابعة للبلدية

Consultori familiari

mappa • map

地图 • خريطة



CONSULTORIO
DI VIA PAGANINI



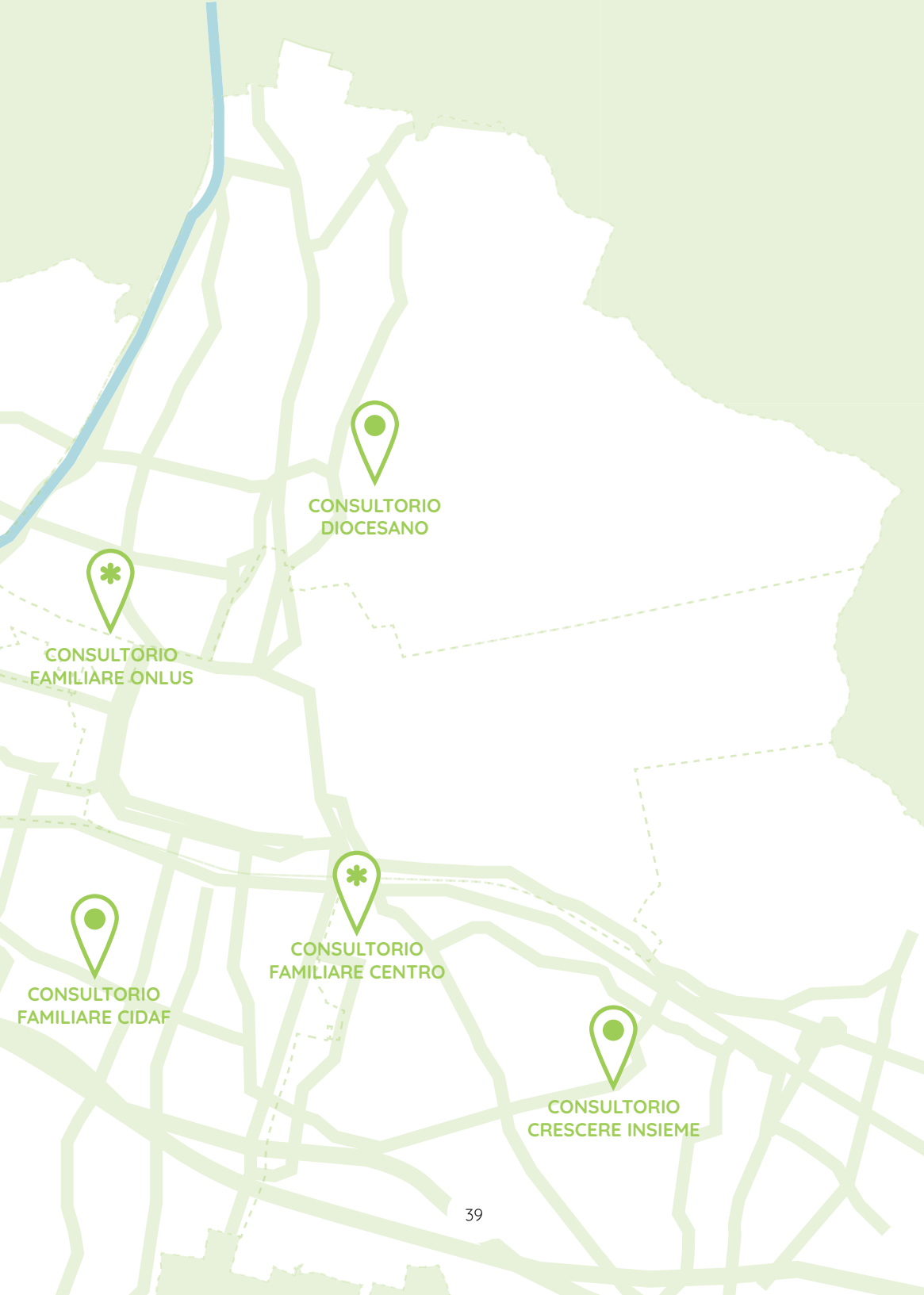
Consultori
familiari



Consultori familiari
accreditati dalla
Regione Lombardia



Regione
Lombardia



CONSULTORIO
DIOCESANO

CONSULTORIO
FAMILIARE ONLUS

CONSULTORIO
FAMILIARE CENTRO

CONSULTORIO
FAMILIARE CIDAF

CONSULTORIO
CRESCERE INSIEME


Consultori familiari

indirizzi e contatti • addresses and contacts

地址和联系 • عناوين و ارقام تليفونات

CONSULTORIO FAMILIARE ONLUS*

 via Volturno 42

 030 309 9399

 info@consultoriodifamiliare.org

CONSULTORIO FAMILIARE CENTRO*

 viale Duca degli Abruzzi 13

 030 333 3667


CONSULTORIO DI VIA PAGANINI*


 via Paganini 1

 030 333 3433

CONSULTORIO CRESCERE INSIEME Cooperativa Elefanti Volanti


 via Giovanni Cimabue 275

 +39 334 1124350

 consultorio@elefantivolanti.it

CONSULTORIO DIOCESANO


 via Schivardi 58

 030 396 613

 consultoriodiocesano@
consultoriodiocesanobrescia.it

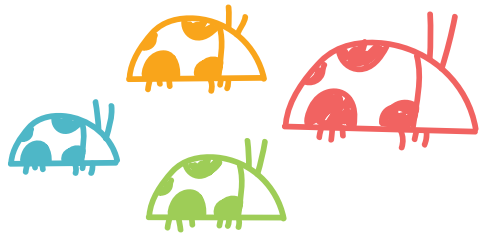
CONSULTORIO FAMILIARE CIDAF

 via Rodi 55

 030 351 8731



* Consultori familiari accreditati
dalla Regione Lombardia



Bimborsina – kit di benvenuto per i nuovi nati della Città di Brescia
è stata realizzata grazie a:

brescia ●●
città del NOI ●●



COMUNE DI BRESCIA

Fondazione
CARIPLO 



 **auser**
Volontariato Brescia



UNIVERSITÀ
DEGLI STUDI
DI BRESCIA



UNIVERSITÀ
CATTOLICA
del Sacro Cuore


Colibrì
COOPERATIVA PER LA PROMOZIONE
E GESTIONE DEI SERVIZI CULTURALI



e con il contributo di:



Spigolandia
Il nuovo modo di fare shopping



atf - federfarma brescia



EUROPA
SPORTING **CLUB**

