

BRESCIA-MONTICHIARI (LIPO)

Coordinate ARP 45°25'44"N 010°19'50"E
Codice ICAO 4E

RWY	TORA (m)	TODA (m)	ASDA (m)	LDA (m)
14	3450	3510	3450	2775
32	3450	3750	3450	3170

scala 1:25.000

sistema di riferimento delle coordinate WGS 84

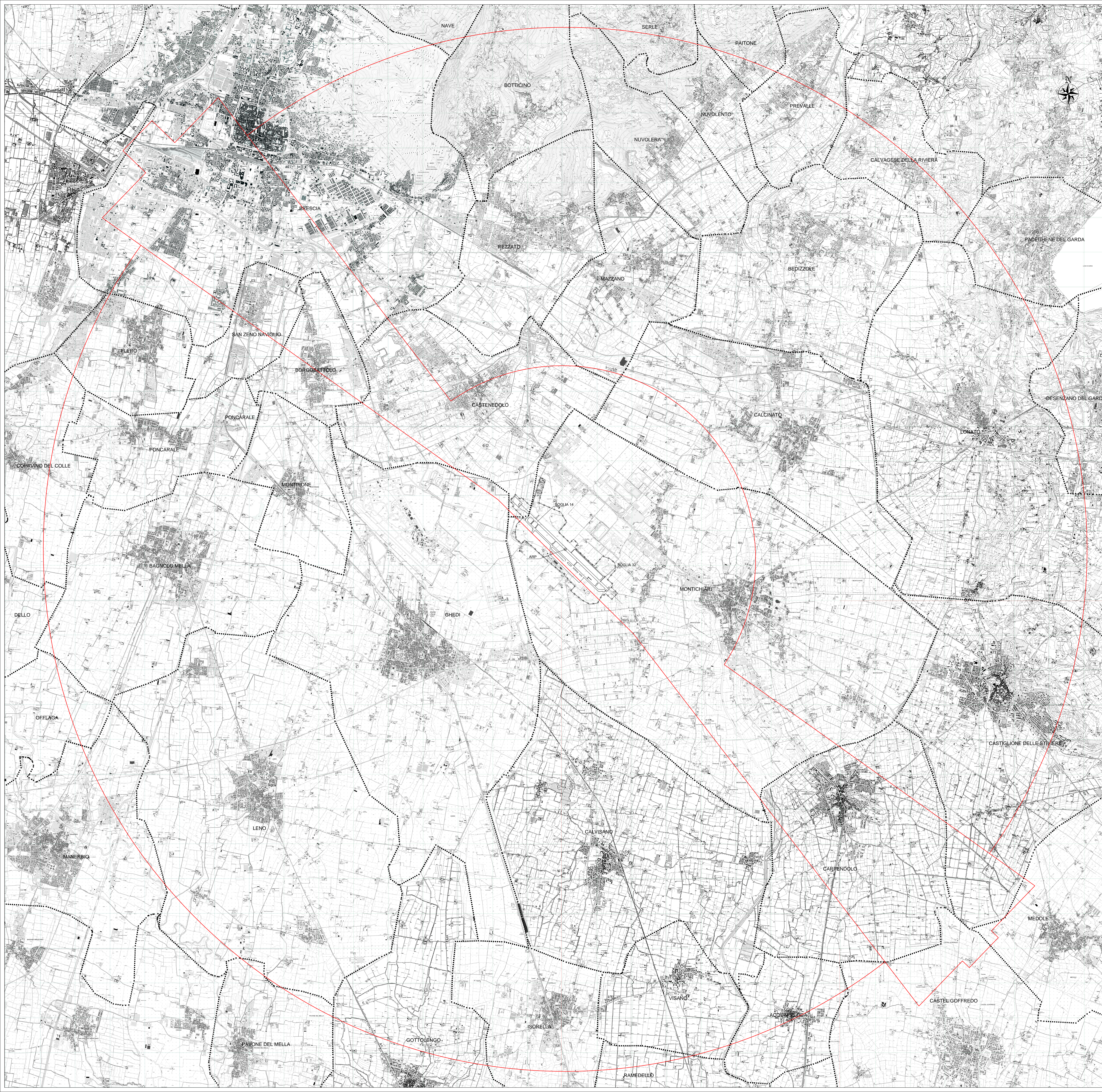
—X—X—X— confine aeroportuale

..... confine comunale

RWY	H soglia (m)	H fine pista presunto (m)	Coordinate soglia	Tipo di operazioni
14	107,75	100,00	45°26'10,24"N 10°19'13,70"E	VISUAL
32	101,43	110,80	45°25'13,08"N 10°20'35,08"E	CAT III

- Impianti eolici: Area di incompatibilità assoluta
- Impianti eolici: Area in cui è comunque richiesta una specifica autorizzazione dell'ENAC

I requisiti di riferimento per l'ubicazione dei parchi eolici sono da considerarsi conformi a quanto già previsto dalla lettera circolare n. 0013759 datata 25.2.2005 di ENAC, pubblicata sul sito internet di ENAC www.enac.it a partire dai raggruppamenti di tre aerogeneratori (torre eolici) nell'ambito di una stessa zona di incompatibilità assoluta ed elevazione dal suolo non inferiore a 35 mt.





ENTE NAZIONALE PER L'AVIAZIONE CIVILE

AEROPORTO DI BRESCIA-MONTICHIARI

MAPPE DI VINCOLO
LIMITAZIONI RELATIVE AGLI OSTACOLI ED AI PERICOLI PER LA
NAVIGAZIONE AEREA (Art. 707 commi 1,2,3,4 Codice della
Navigazione)

**PLANIMETRIA CATASTALE CON L'INDICAZIONE DELLE
AREE SOGGETTE A RESTRIZIONI
PER L'ISTALLAZIONE DI IMPIANTI EOLICI**

TAVOLA PG 01C



Progettista incaricato
AE Engineering s.r.l.s.
Via...
P.IVA n. C.F. 0287840018

Brescia Aeroporto
Aeroporto Valerio Causato di Verona
Vittoriana S.p.A.
37060 Caselle di Sommacampagna (VR)

Accountable Manager: Dott. Michela Cazzari
Pilot Holder Programmazione: Ing. Michele Adorni
Pilot Holder Manutenzione: Ing. Alberto Carli
Safety Manager: Sig. Marco Bergamaschi

APPROVAZIONE ENAC Prot. 0030043-P del 14/03/2019 (brevi)

Tavola **PG 01B** codice commessa BAT100_01 Revisori: 0 1 2 3
Data: Febbraio 2019