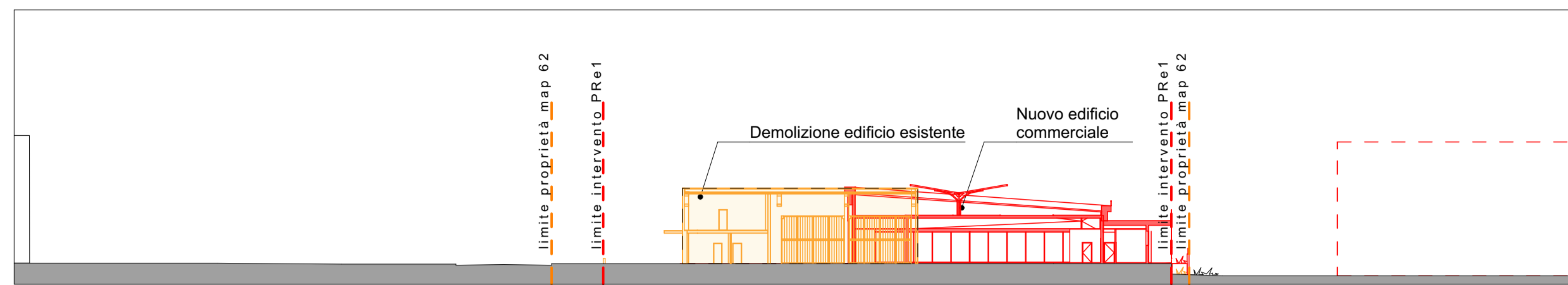
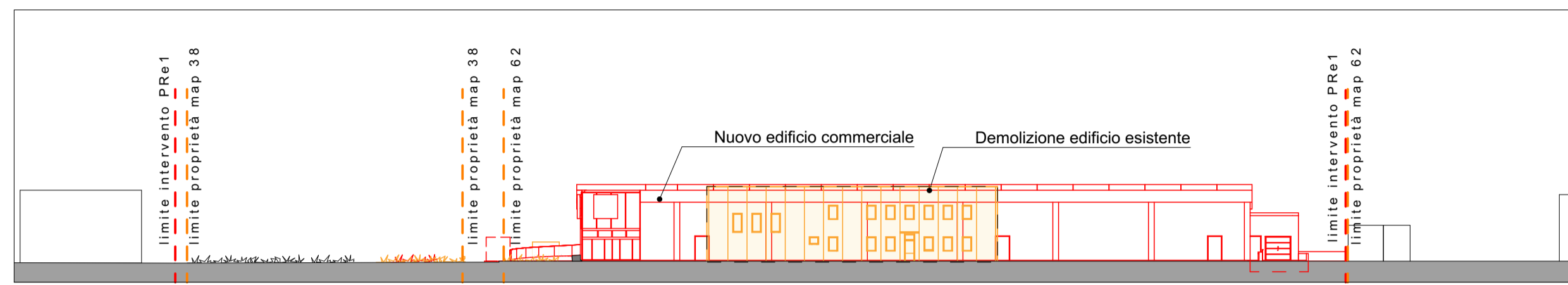


PLANIMETRIA

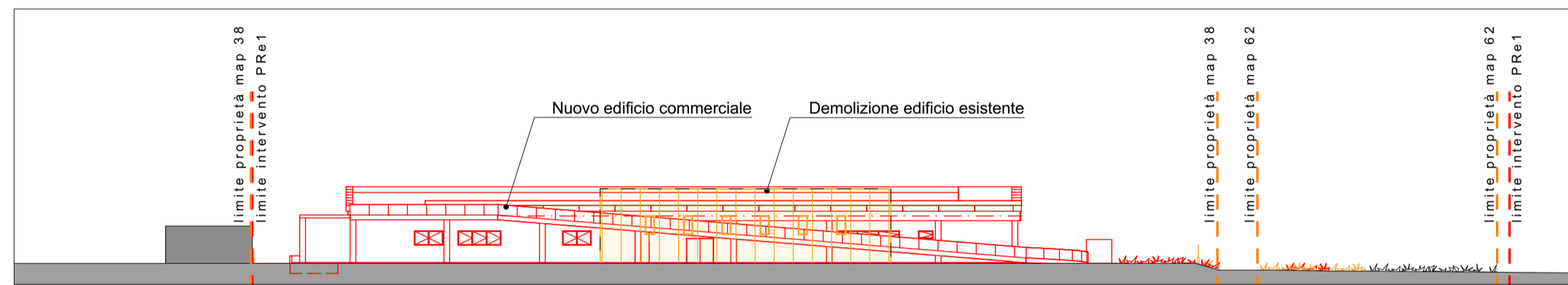
scala 1:500



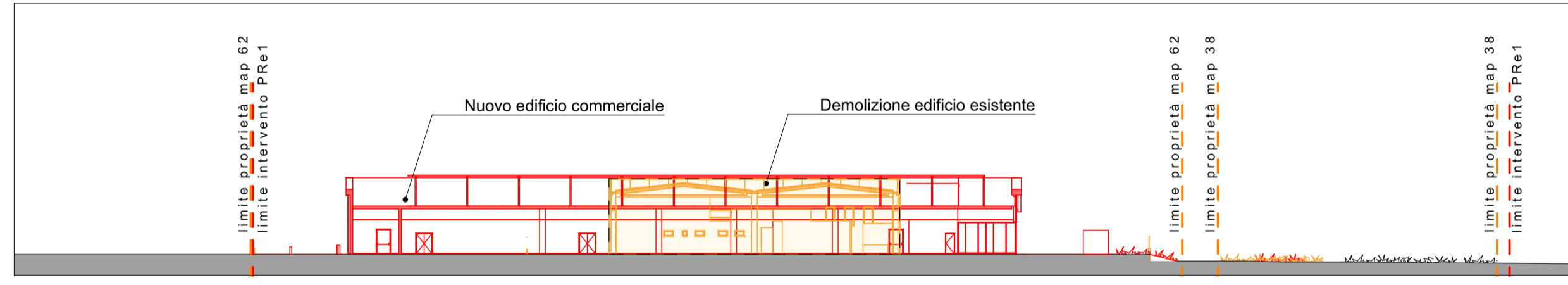
SEZIONE A-A



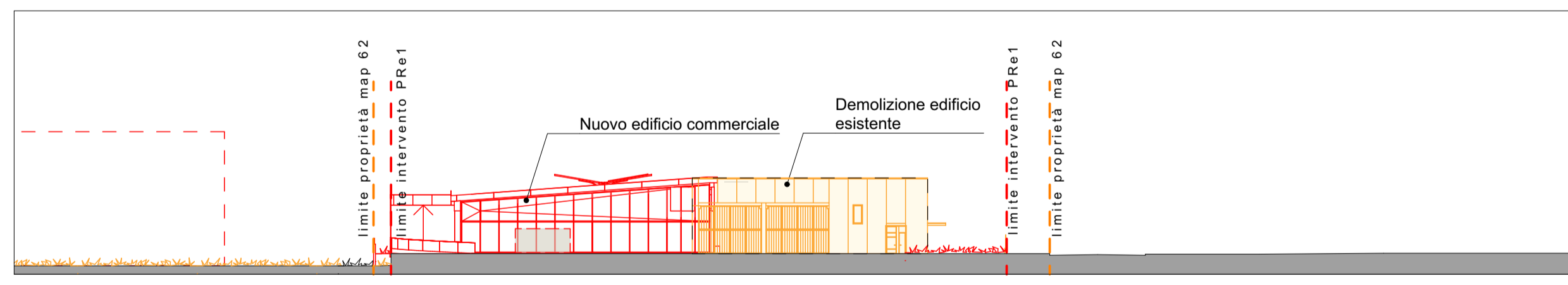
PROSPETTO NORD



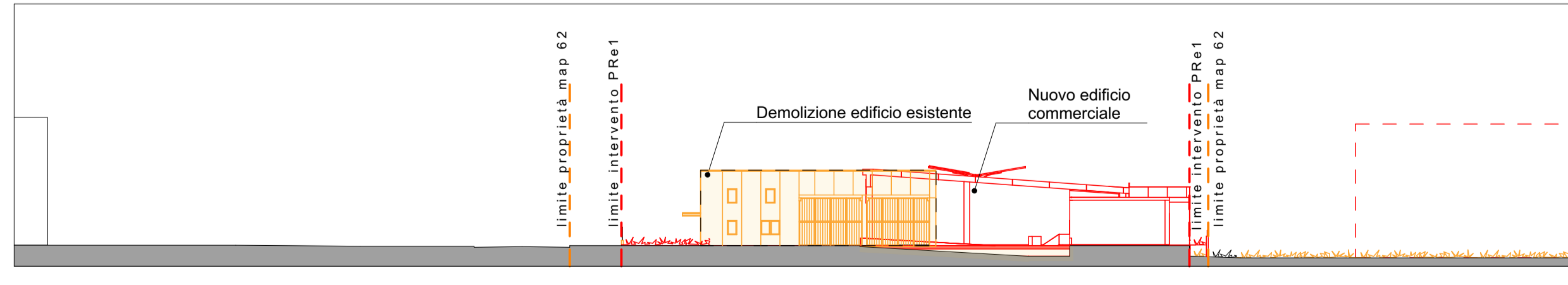
PROSPETTO SUD



SEZIONE B-B



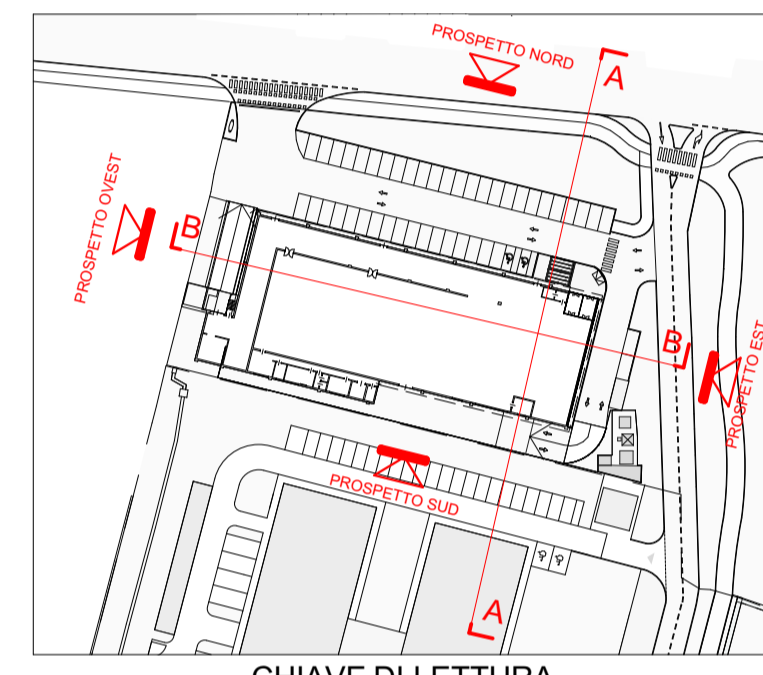
PROSPETTO EST



PROSPETTO OVEST

LEGENDA

- Limite area di intervento PRe1 "Foro Boario"
- Limite comparto PAV 508 "Tonini Boninsegna"
- Demolizioni
- Nuove costruzioni



COMMITTENTE
SIA SOCIETA' ITALIANA AUTOSERVIZI S.P.A.
 Via Cassala, n.3/a
 25126 - Brescia(BS)
EFFERRE S.r.l.
 Sede legale in P.zza XXIV Maggio n°15
 24044 - Dalmine (BG)

PROGETTO
PIANO ATTUATIVO PER NUOVO INSEDIAMENTO COMMERCIALE IN VIA FORO BOARIO A BRESCIA

RIFERIMENTO 18 - 07

TAVOLA
GRAFICO DI SOVRAPPONIZIONE
 PIANTE, PROSPETTI E SEZIONI
 PRe1 "FORO BOARIO" E PAV-508 "TONINI BONINSEGNA"

TAV. N° **10** Rev2 SCALA: 1:200

STATO AGGIORNAMENTI	data
rev. n°	motivo modifica
00	CREAZIONE 06/12/2018
01	MODIFICHE PLANIMETRICHE 06/02/2019
02	MODIFICHE RICHIESTE DAL COMUNE 06/05/2019

PROGETTAZIONE
b+ma
 ARCHITETTURA
 INGEGNERIA
 URBANISTICA
 B+MAssociati srl
 Viale Duca degli Abruzzi 103
 25124 - Brescia
 tel 030398499 - fax 0303387659
 e-mail info@bmaari.it
 sito web www.bmaari.it

PROGETTISTA
 Arch. Fausto Baresi
 Ing. Riccardo Manfredi

