

PLANIMETRIA - scala 1:500



FOTO 9

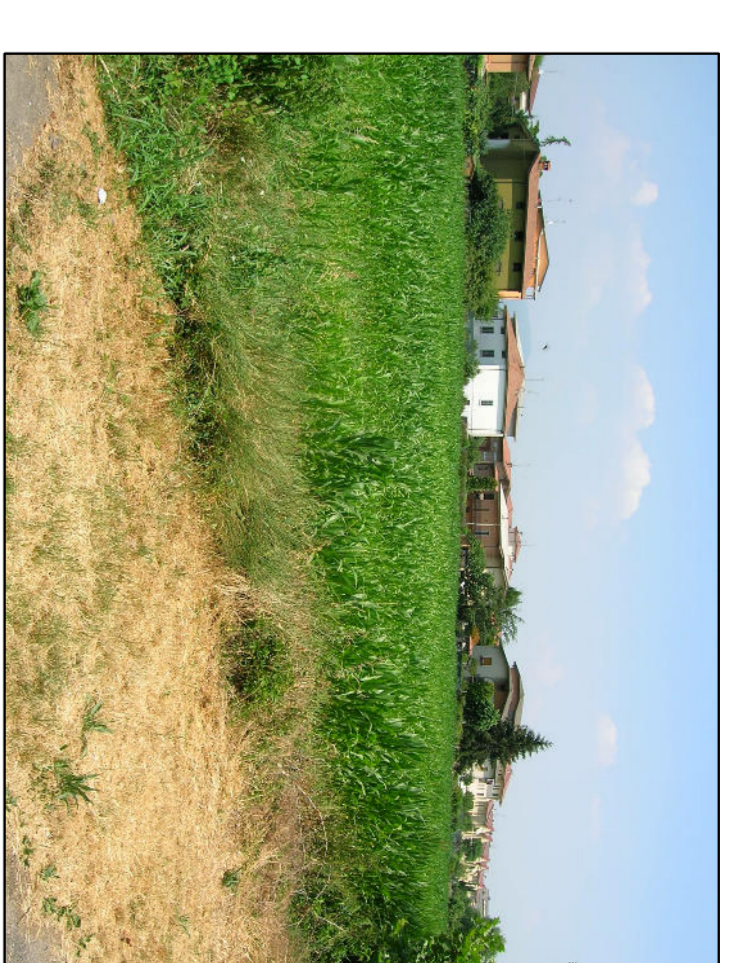


FOTO 10



FOTO 11

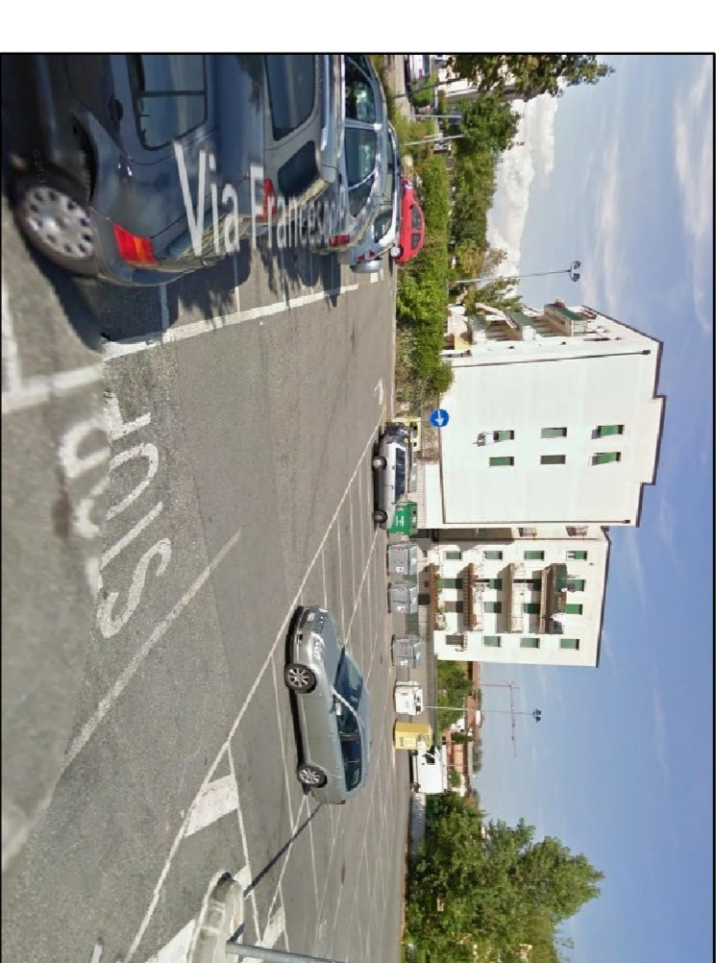


FOTO 12

COMUNE DI BRESCIA

**VARIANTE AL PIANO ATTUATIVO
 APPROVATO CON DELIBERA DI GIUNTA 100/1
 DEL 31.08.2008 N. 495/15 PG**

revisione	n° revisione	data

Titolo: **Elaborato:**

Inquadramento fotografico

T03

Scala: 1:500
 Data: Dicembre 2016

COMMITTENTI:

TINTI MARIA LUISA
 VIA XXV Aprile, 143
 25039 Rovato - Brescia

TINTI ROSA
 VIA Don Sturzo, 36
 25020 Mazzano Mattia - Brescia

TINTI ROBERTO
 VIA Fornaci, 43
 25131 Brescia

PROGETTISTA
 Ing. Luca Vezzani
 Ordine Inq. Brescia 5550

DIRETTORE DEI LAVORI

IMPRESA ESECUTRICE



FOTO 1



FOTO 2



FOTO 3



FOTO 4



FOTO 5



FOTO 6



FOTO 7

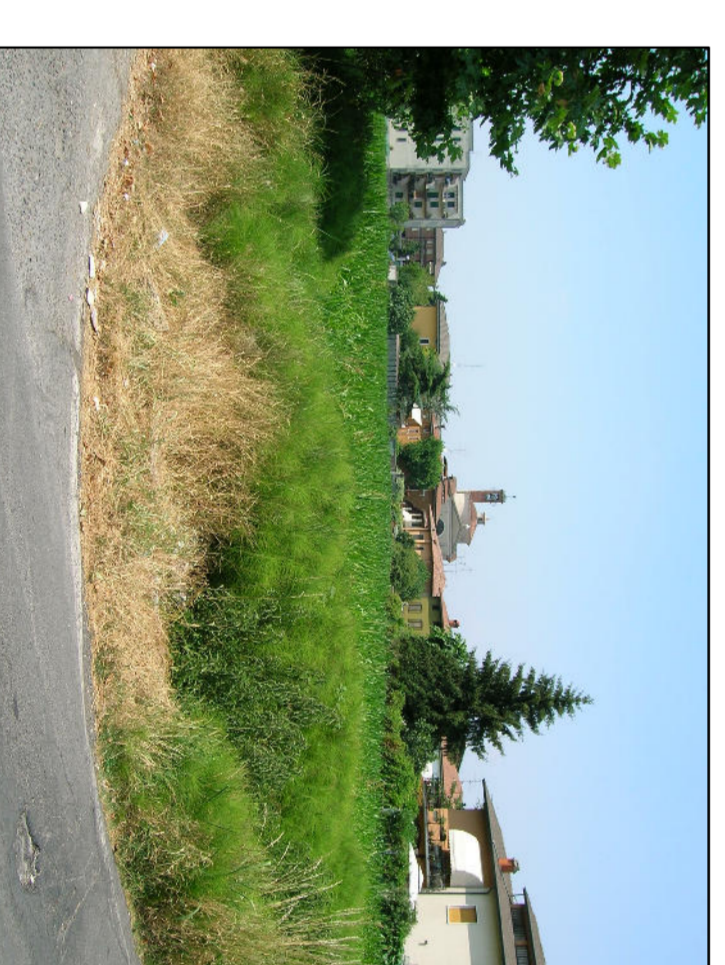


FOTO 8