



PERFECT WAY S.R.L.
 VIA PODGORA, 13 MILANO

**NUOVA RESIDENZA SOCIO ASSISTENZIALE – AT-E.3 (DDP-PGT)
 AMBITO DI POTENZIAMENTO DEL SISTEMA DEI SERVIZI**

REGIONE LOMBARDIA Provincia di Brescia Comune di Brescia



INGEGNERE
 ROBERTO BELLINI
 PROFESSIONISTA
 N. 315

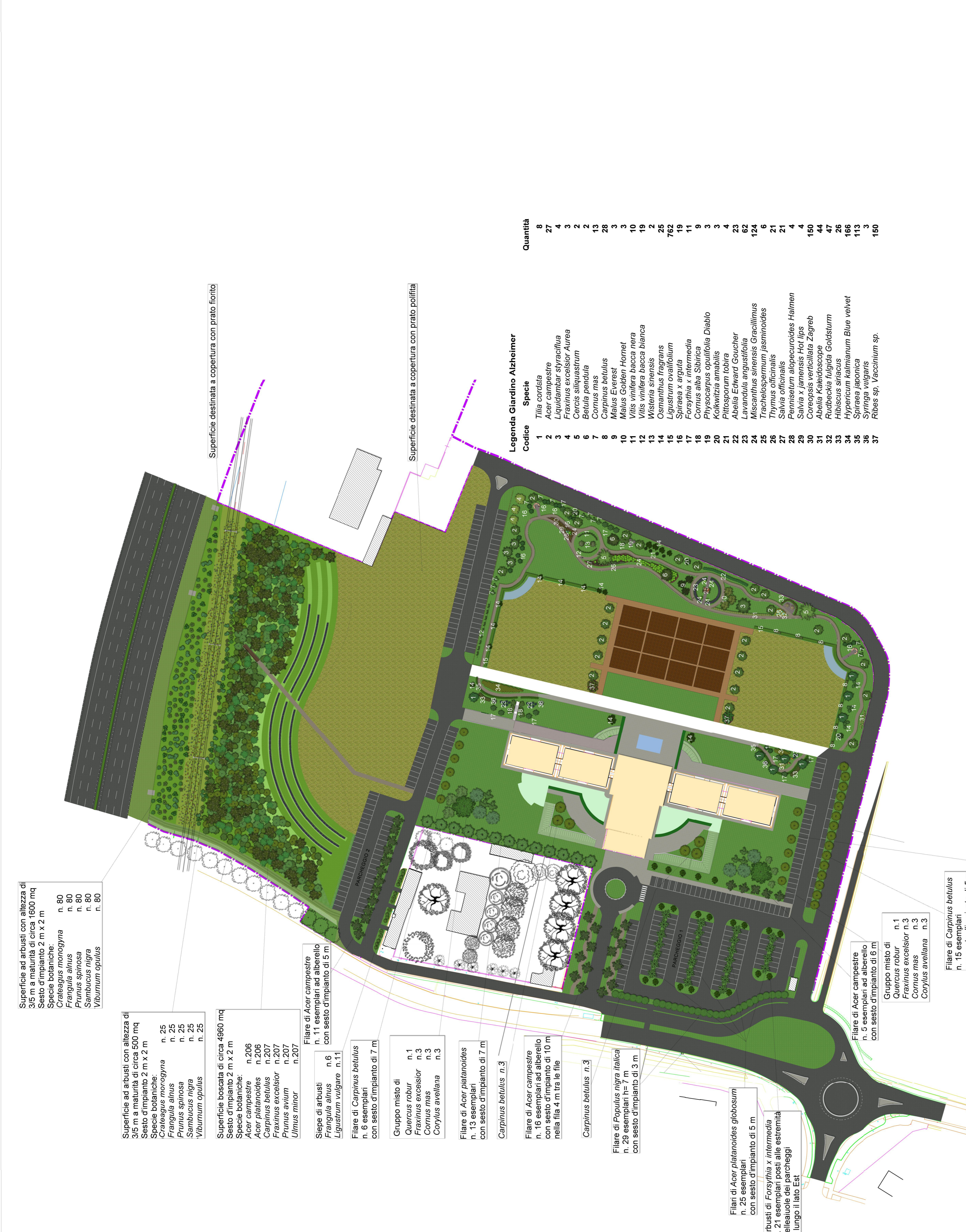
INGEGNERE
 ROBERTO BELLINI
 PROFESSIONISTA
 N. 315

INGEGNERE
 ROBERTO BELLINI
 PROFESSIONISTA
 N. 315

TAVOLA MITIGAZIONI AMBIENTALI E VERDE ORNAMENTALE

TAVOLA	SCALA	COMMESSA	SETTORE/TECNOLOGIA	N. AGGIORNAMENTO
1A	1:1000	P180320	PIAN-R	n. 00 data 10.12.2018
AGGIORNAMENTO	DATA	REDAZIONE	VERIFICATO/PROVATO	
00	10.12.2018	E.Z.	E.Z.-R.B.	

Studio Associato Professione Ambiente di Bellini Dott. Leonardo e Bellini Ing. Roberto
 Via S.A. Morelli 2 - 25123 Tel. +39 030 3533699 Fax +39 030 3649731
 info@team-pa.it / www.team-pa.it



Legenda Giardino Alzheimer

Quantità	Specie
8	Tilia cordata
27	Acer campestre
4	Liquidambar styraciflua
3	Fraxinus excelsior Aurea
2	Cercis siliquastrum
2	Betula pendula
13	Cornus mas
28	Carpinus betulus
3	Malus Everest
3	Malus Golden Hornet
10	Vitis vinifera bacca nera
19	Wisteria sinensis
2	Osmorhiza fragrans
25	Ligustrum ovalifolium
762	Spiraea x arguta
19	Syringia x intermedia
11	Cornus alba Sibirica
9	Physocarpus opulifolia Diablo
3	Kolkwitzia amabilis
3	Pittosporum tobira
4	Abelia Edward Goucher
23	Lavandula angustifolia
62	Miscanthus sinensis Gracillimus
124	Trachelospermum jasminoides
6	Thymus officinalis
21	Savia officinalis
21	Pennisetum alopecuroides Halmen
4	Savia x jemensis Hot lips
4	Coreopsis verticillata Zagreb
150	Abelia Kaleidoscope
26	Rudbeckia fulgida Goldsturm
47	Hibiscus siracus
34	Hypericum kalmianum Blue velvet
166	Spiraea japonica
113	Syringia vulgaris
3	Ribes sp. Vaccinium sp.
150	

Superficie ad arbusti con altezza di 3/5 m a maturità di circa 1600 mq
 Sesto d'impianto 2 m x 2 m
 Specie botaniche:
 Crataegus monogyna n. 80
 Fraxinus alnus n. 80
 Prunus spinosa n. 80
 Sambucus nigra n. 80
 Viburnum opulus n. 80

Superficie ad arbusti con altezza di 3/5 m a maturità di circa 500 mq
 Sesto d'impianto 2 m x 2 m
 Specie botaniche:
 Crataegus monogyna n. 25
 Fraxinus alnus n. 25
 Prunus spinosa n. 25
 Sambucus nigra n. 25
 Viburnum opulus n. 25

Superficie boscata di circa 4960 mq
 Sesto d'impianto 2 m x 2 m
 Specie botaniche:
 Acer campestre n.206
 Acer platanoides n.206
 Fraxinus excelsior n.207
 Prunus avium n.207
 Ulmus minor n.207

Filare di Acer campestre
 n. 11 esemplari ad alberello
 con sesto d'impianto di 5 m.

Filare di Carpinus betulus
 n. 6 esemplari
 con sesto d'impianto di 7 m

Gruppo misto di
 Quercus robur n.1
 Fraxinus excelsior n.3
 Cornus mas n.3
 Corylus avellana n.3

Filare di Acer platanoides
 n. 13 esemplari
 con sesto d'impianto di 7 m

Filare di Acer campestre
 n. 16 esemplari ad alberello
 con sesto d'impianto di 10 m
 nella fila 4 m tra le file

Carpinus betulus n.3

Filare di Populus nigra italica
 n. 29 esemplari h=7 m
 con sesto d'impianto di 3 m

Filare di Acer campestre
 n. 5 esemplari ad alberello
 con sesto d'impianto di 6 m

Gruppo misto di
 Quercus robur n.1
 Fraxinus excelsior n.3
 Cornus mas n.3
 Corylus avellana n.3

Filare di Carpinus betulus
 n. 15 esemplari
 con sesto d'impianto di 5 m

Filare di Carpinus betulus
 n. 6 esemplari
 con sesto d'impianto di 7 m

