

STATO DI FATTO: VIABILITA'

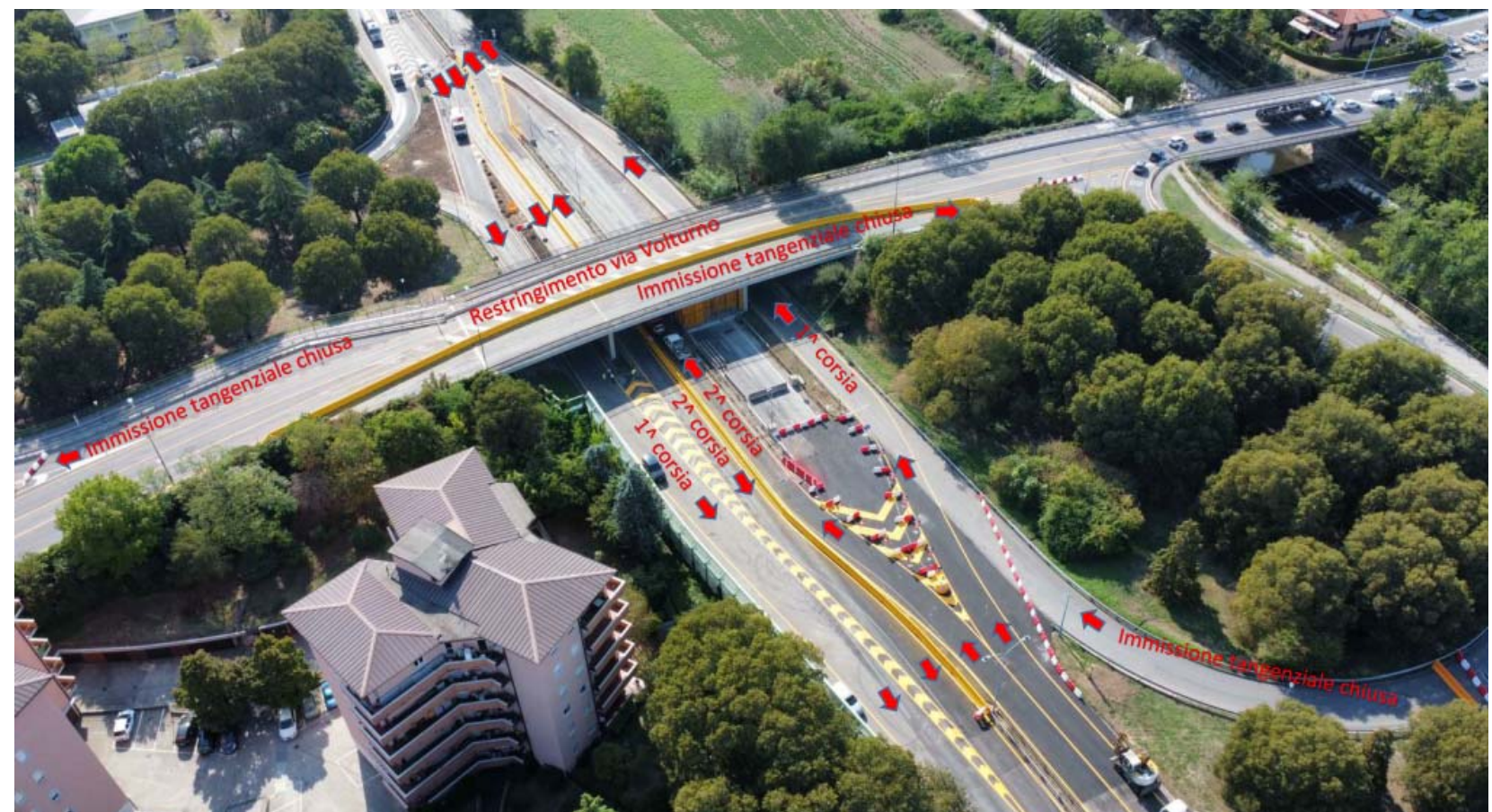
Prima dell'incidente:

- Tangenziale a due corsie per senso di marcia
- Rampe di accesso e uscita dalla tangenziale su via Volturno e viceversa



Attuale:

- tangenziale a due corsie per senso di marcia con deviazioni di carreggiata e limitazioni di velocità
- chiuse entrambe le rampe di immissione da via Volturno verso la tangenziale



STATO DI FATTO: CAVALCAVIA DI VIA VOLTURNO

Prima dell'incidente



Il cavalcavia, che risale alla seconda metà degli anni '70, è formato da tre campate lunghe rispettivamente 19m, 23m e ancora 19m, in semplice appoggio su due pile intermedie e due spalle; l'impalcato è largo complessivamente 22,75m, ed ospita due marciapiedi ed una carreggiata stradale larga complessivamente 18,75m. Esso è composto da 14 travi prefabbricate e precomprese a I alte 120cm poste ad interasse di 150cm, collegate da due traversi intermedi e due agli appoggi, e da una soletta gettata in opera.



Attuale (campata puntellata)

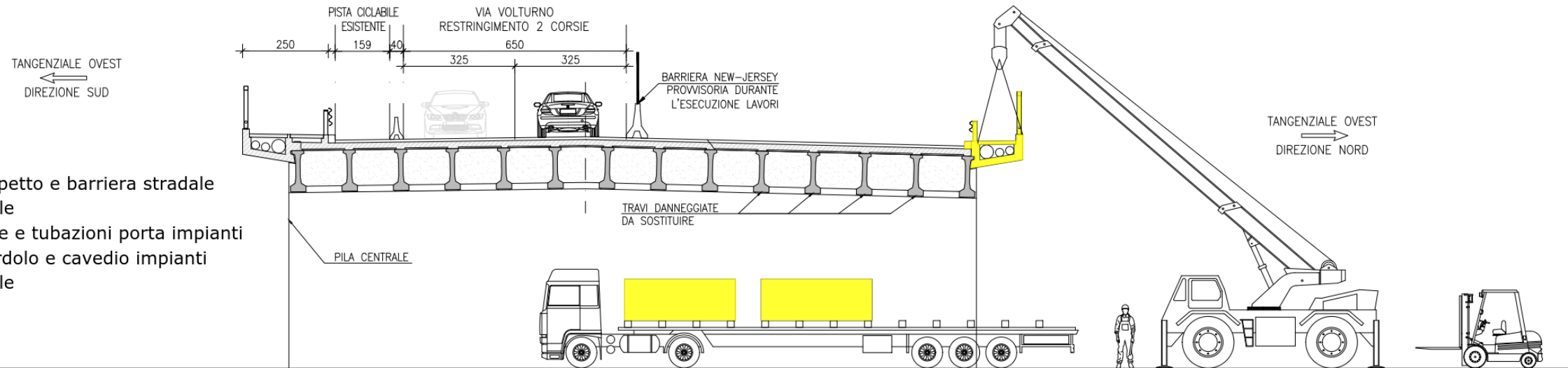




GLI INTERVENTI DI RIPRISTINO DELLA CAMPATA DANNEGGIATA: RIMOZIONE DELLE TRAVI INCIDENTATE.

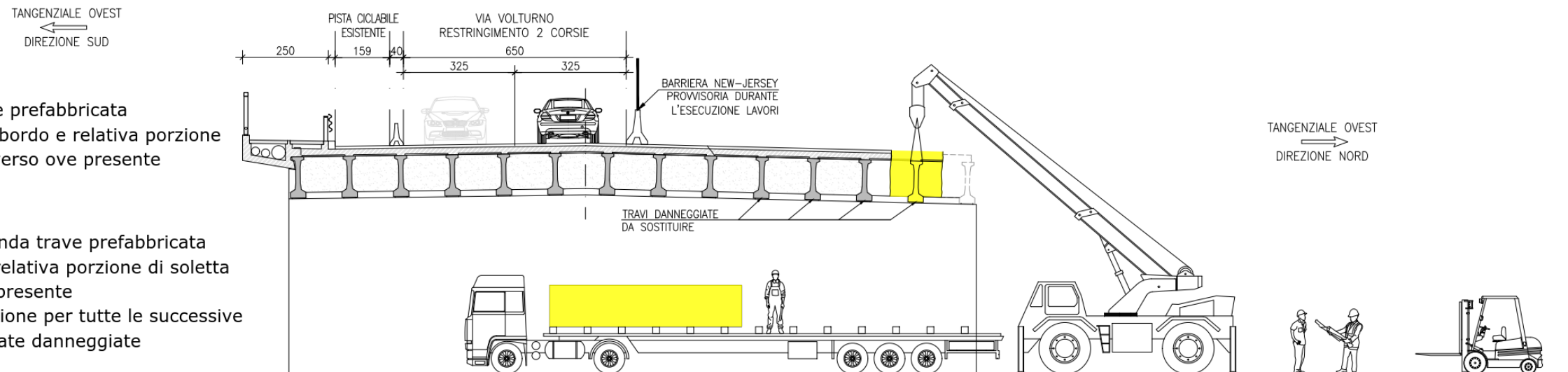
FASE 1

- Rimozione parapetto e barriera stradale campata centrale
- Rimozione plotte e tubazioni porta impianti
- Demolizione cordolo e cavedio impianti campata centrale



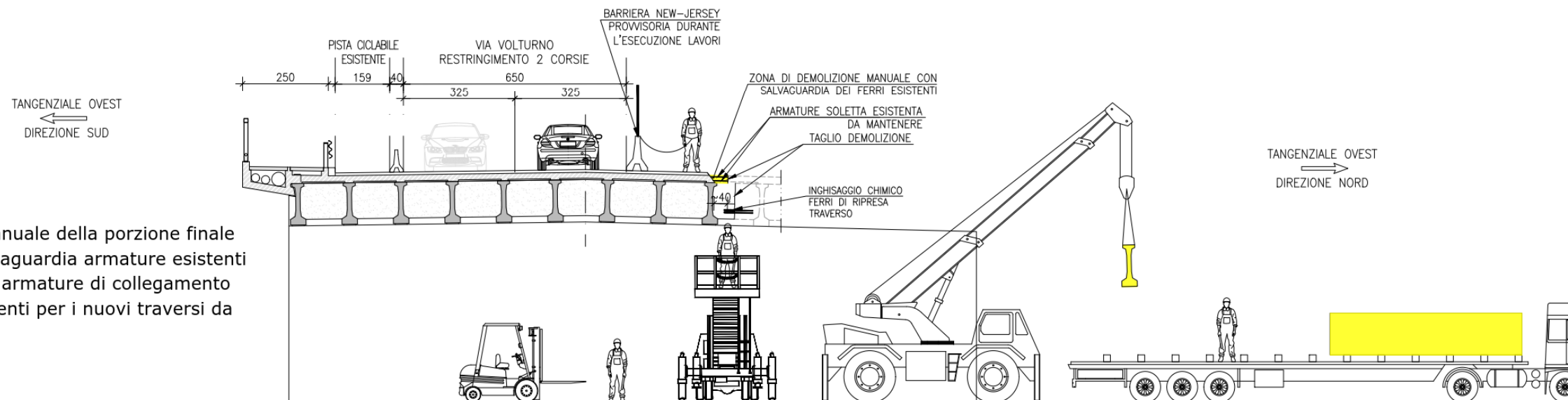
FASE 2

- Rimozione trave prefabbricata danneggiata di bordo e relativa porzione di soletta e traverso ove presente



FASE 3

- Rimozione seconda trave prefabbricata danneggiata e relativa porzione di soletta e traverso ove presente
- Ripetere operazione per tutte le successive travi prefabbricate danneggiate



FASE 4

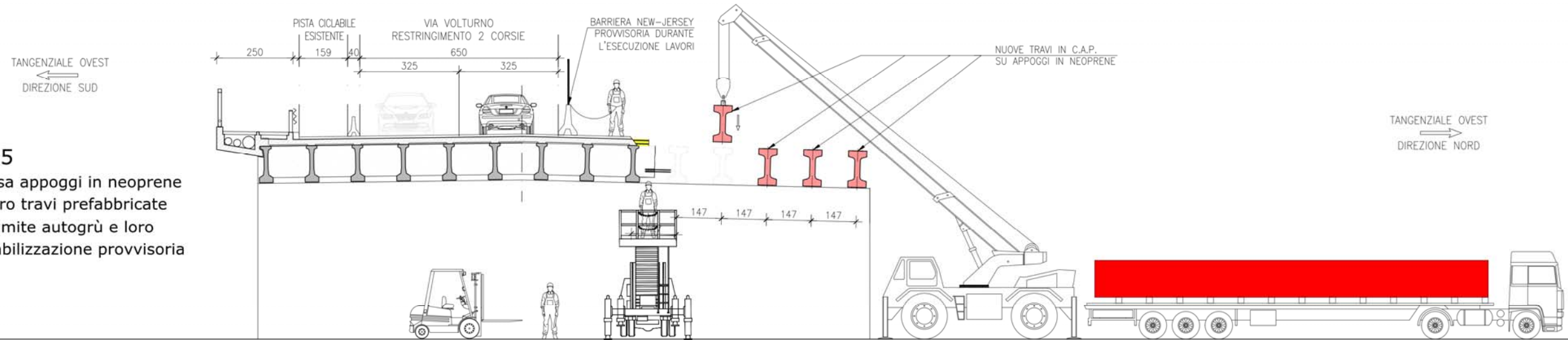
- Demolizione manuale della porzione finale di soletta a salvaguardia armature esistenti
- Predisposizione armature di collegamento ai traversi esistenti per i nuovi traversi da ricostruire



GLI INTERVENTI DI RIPRISTINO DELLA CAMPATA DANNEGGIATA: POSA DELLE TRAVI E GETTO DELLA SOLETTA.

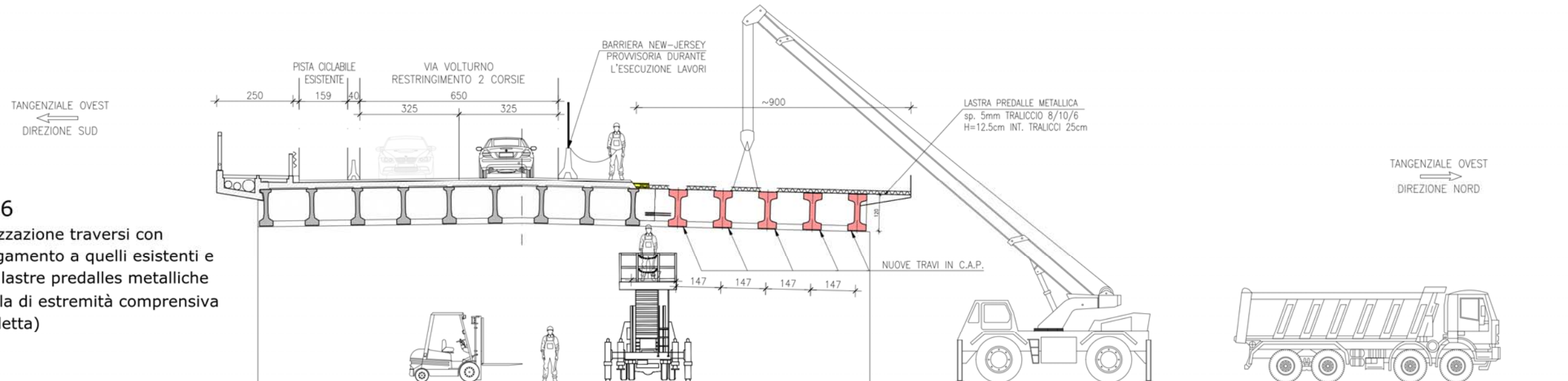
FASE 5

- Posa appoggi in neoprene
- Varo travi prefabbricate tramite autogrù e loro stabilizzazione provvisoria



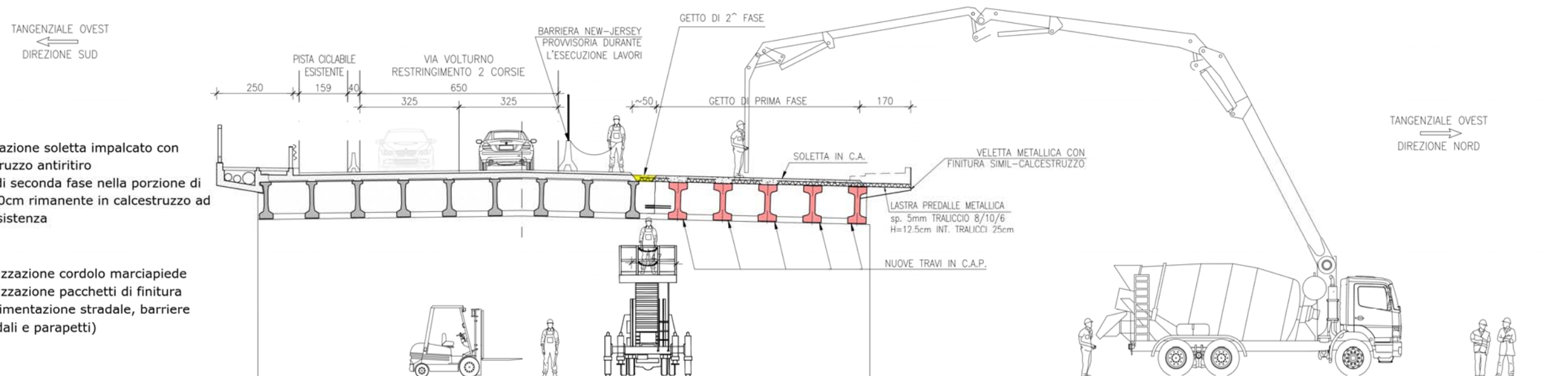
FASE 6

- Realizzazione traversi con collegamento a quelli esistenti e posa lastre predalles metalliche (quella di estremità comprensiva di veletta)



FASE 7

- Realizzazione soletta impalcato con calcestruzzo antiritiro
- Getto di seconda fase nella porzione di circa 50cm rimanente in calcestruzzo ad alta resistenza



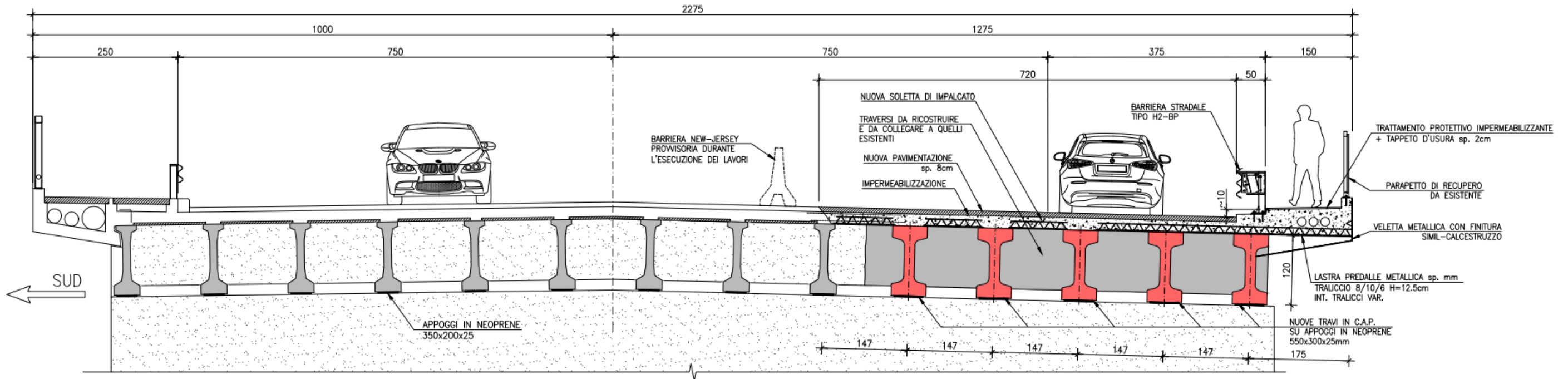
FASE 8

- Realizzazione cordolo marciapiede
- Realizzazione pacchetti di finitura (pavimentazione stradale, barriere stradali e parapetti)

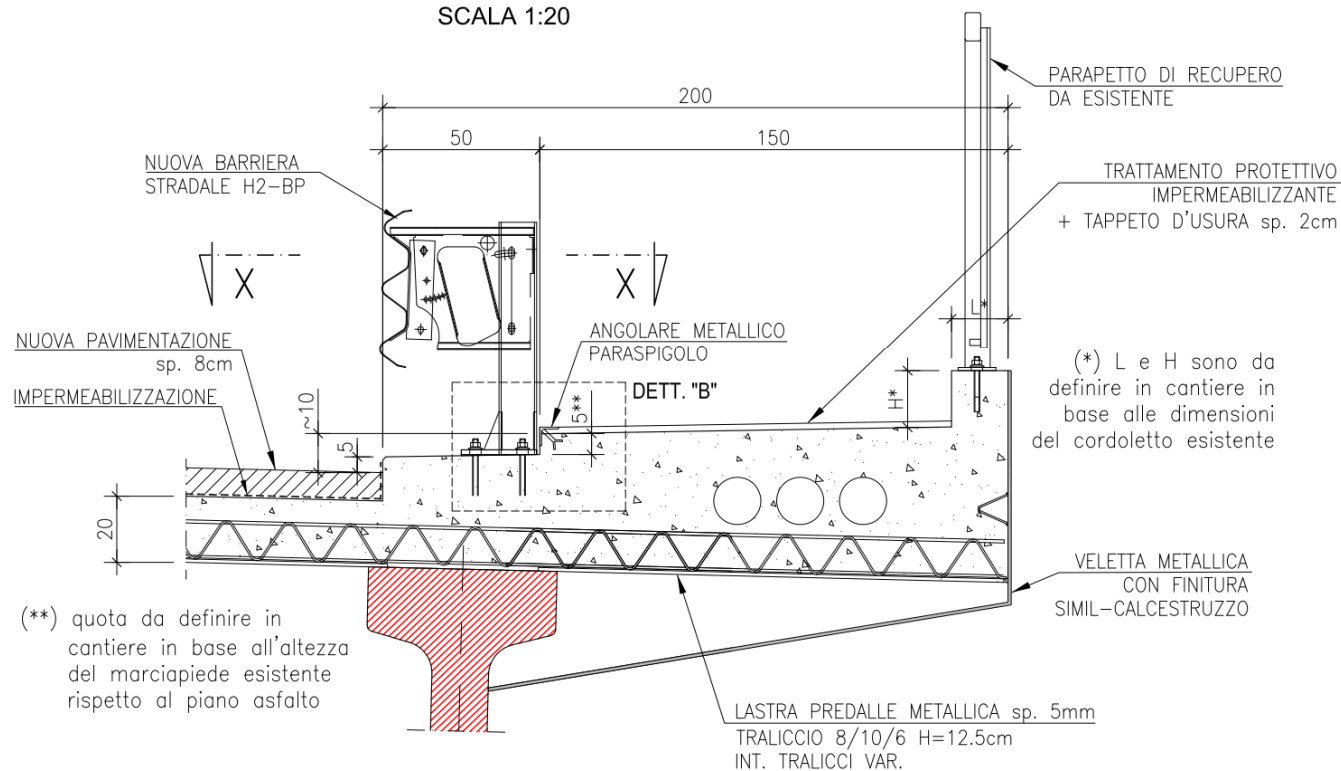


GLI INTERVENTI DI RIPRISTINO DELLA CAMPATA DANNEGGIATA: LE FINITURE.

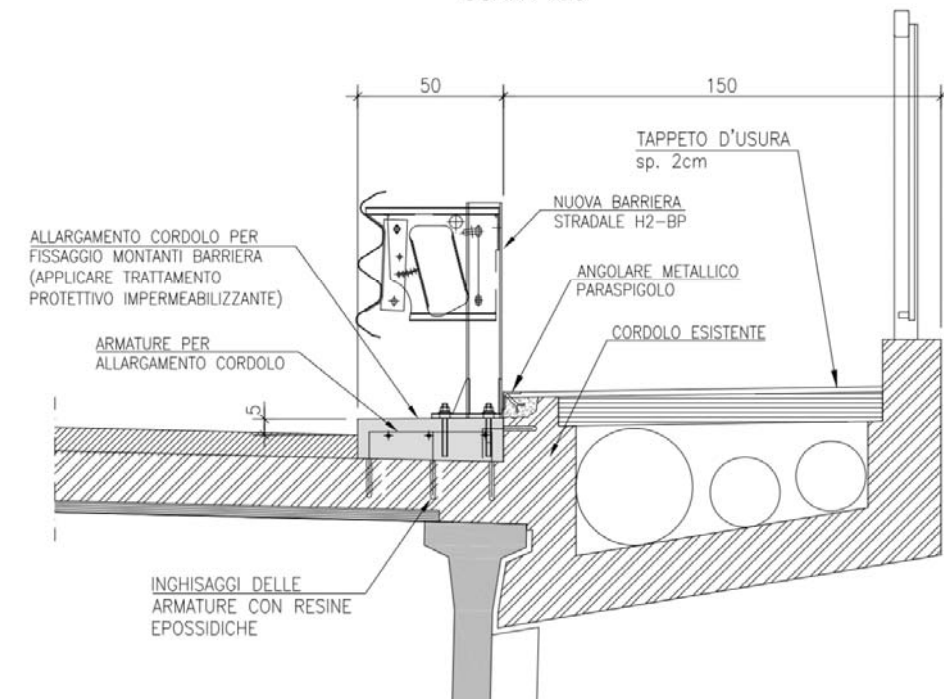
CAMPATA CENTRALE - INTERVENTO DI RIPRISTINO
SEZIONE TRASVERSALE A-A SCALA 1:50



DETTAGLIO "A"
SEZIONE SU MONTANTE BARRIERA
 SCALA 1:20



CAMPATE LATERALI
INTERVENTO REALIZZAZIONE CORDOLO
PER SOSTITUZIONE BARRIERA STRADALE
 SCALA 1:20



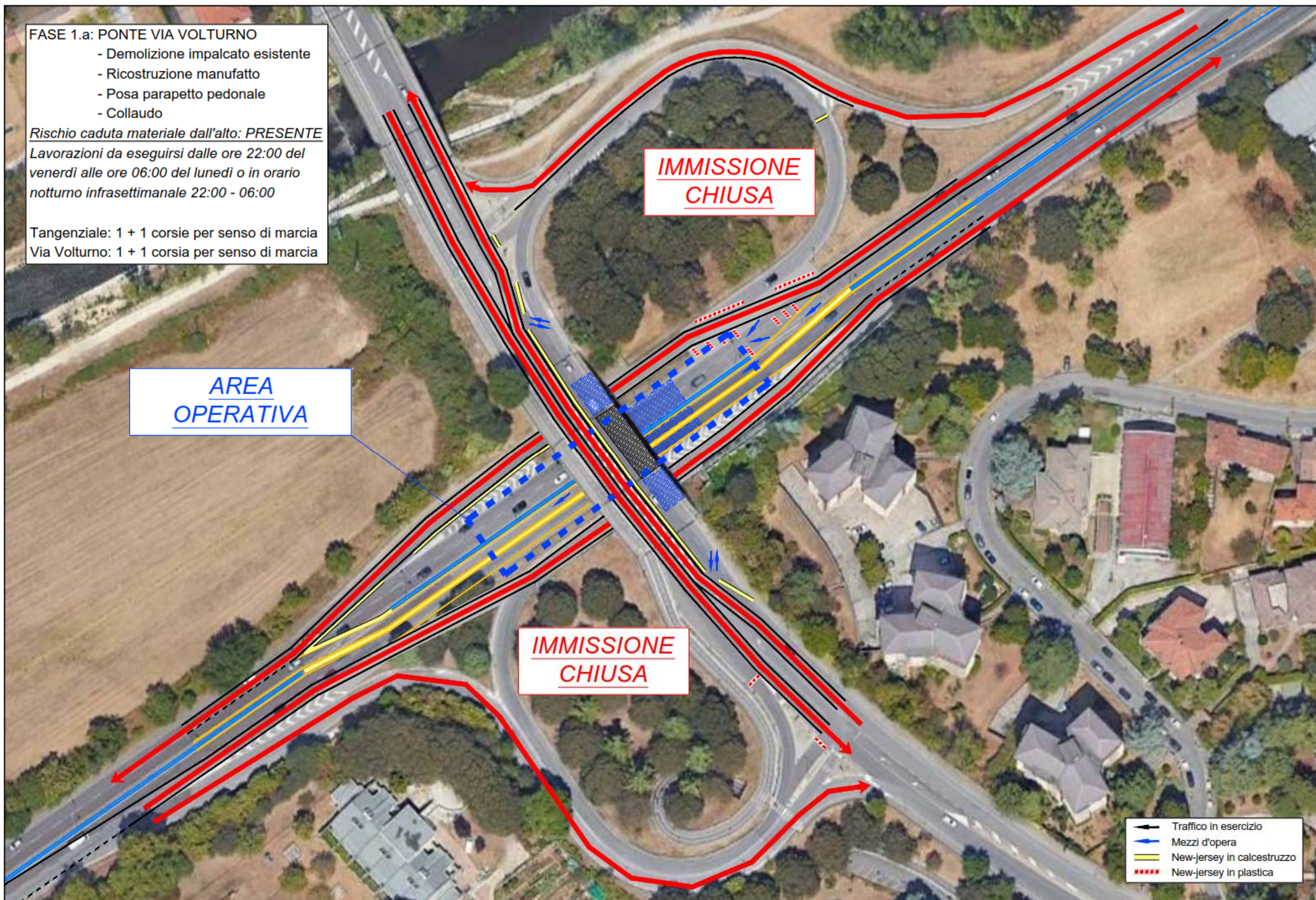


CANTIERIZZAZIONE – DISPOSIZIONE ATTUALE



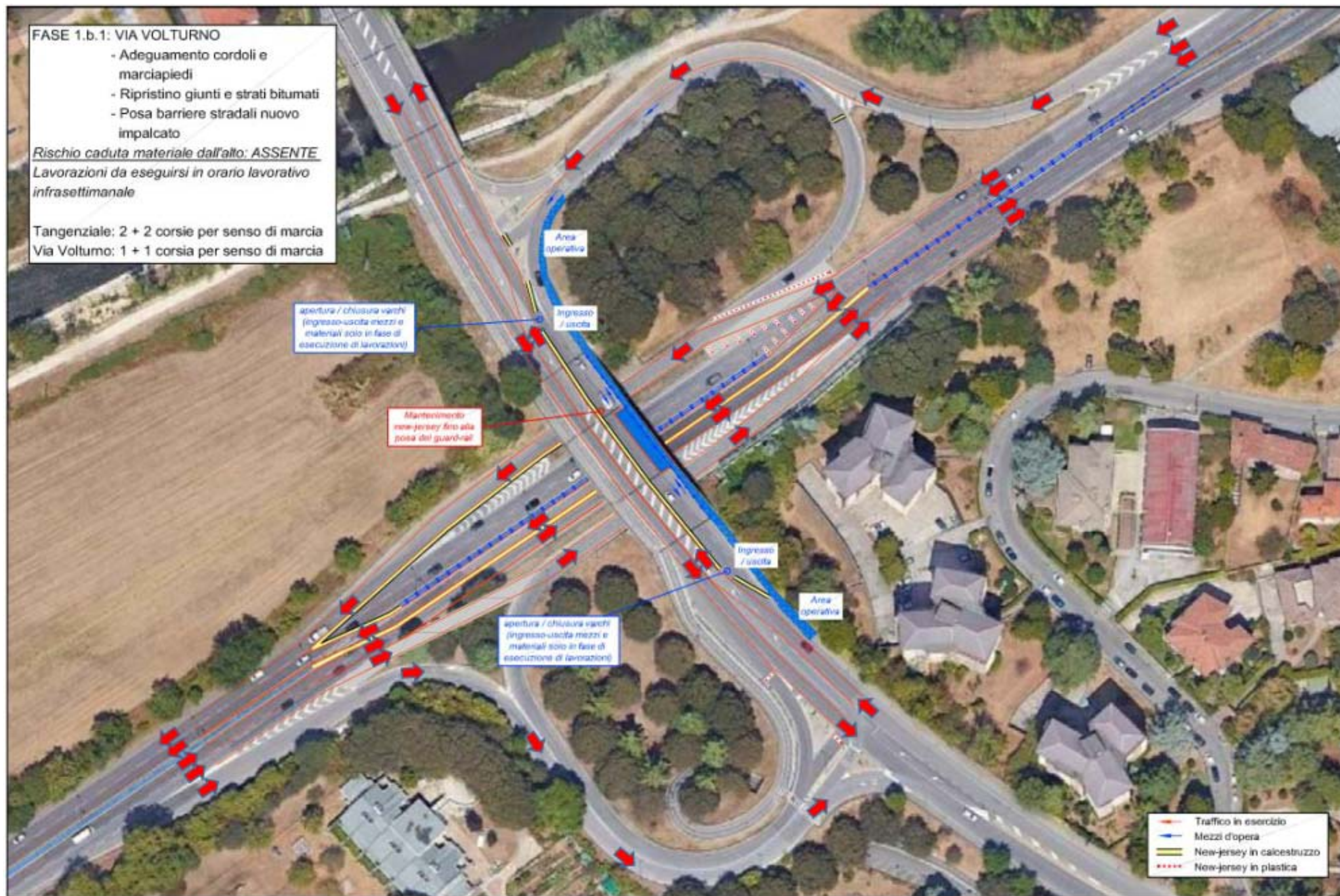


CANTIERIZZAZIONE – FASE TIPO IN NOTTURNA E FINE SETTIMANA



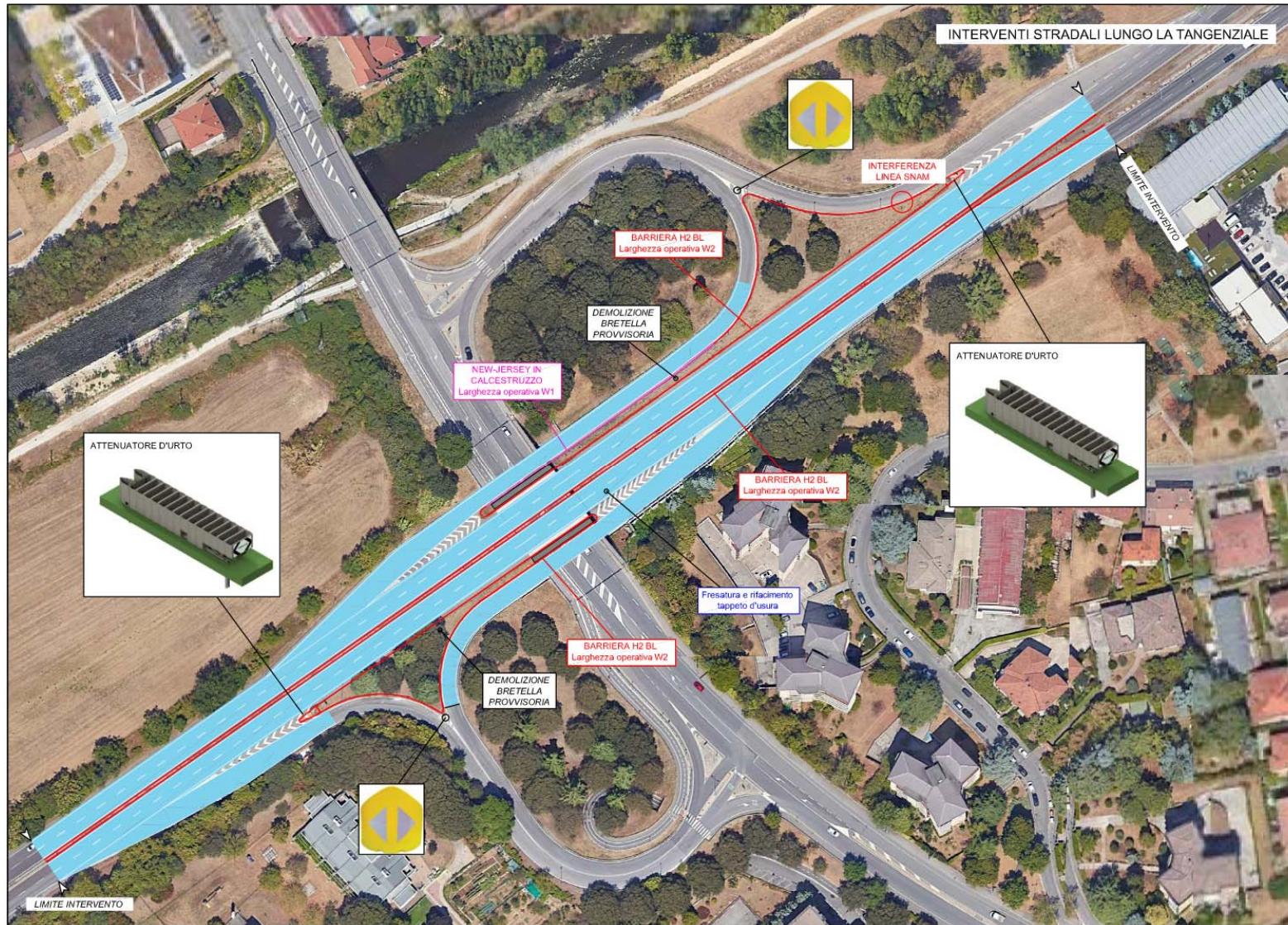


CANTIERIZZAZIONE – FASE TIPO LAVORAZIONI DIURNE

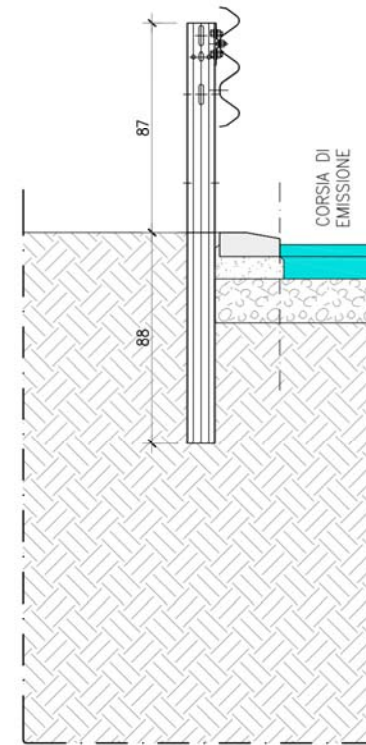




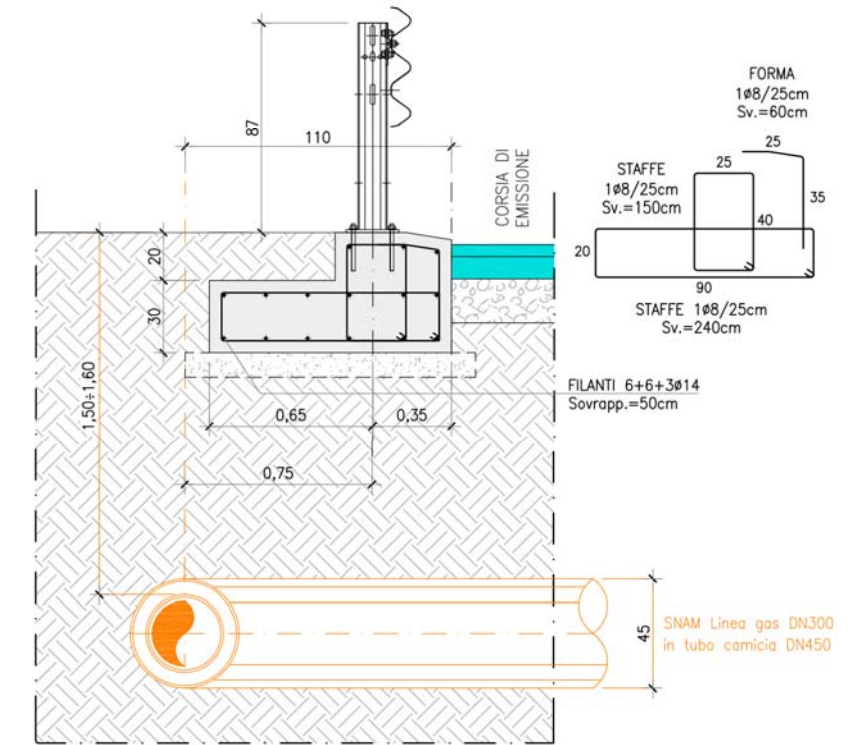
I NUOVI GUARD RAIL IN TANGENZIALE



BARRIERA LUNGO LA
 CORSIA DI EMISSIONE



BARRIERA IN CORRISPONDENZA
 DELL'ATTRAVERSAMENTO
 Sviluppo = m 6,00



SEZIONE LUNGO LA TANGENZIALE SCALA 1:100

