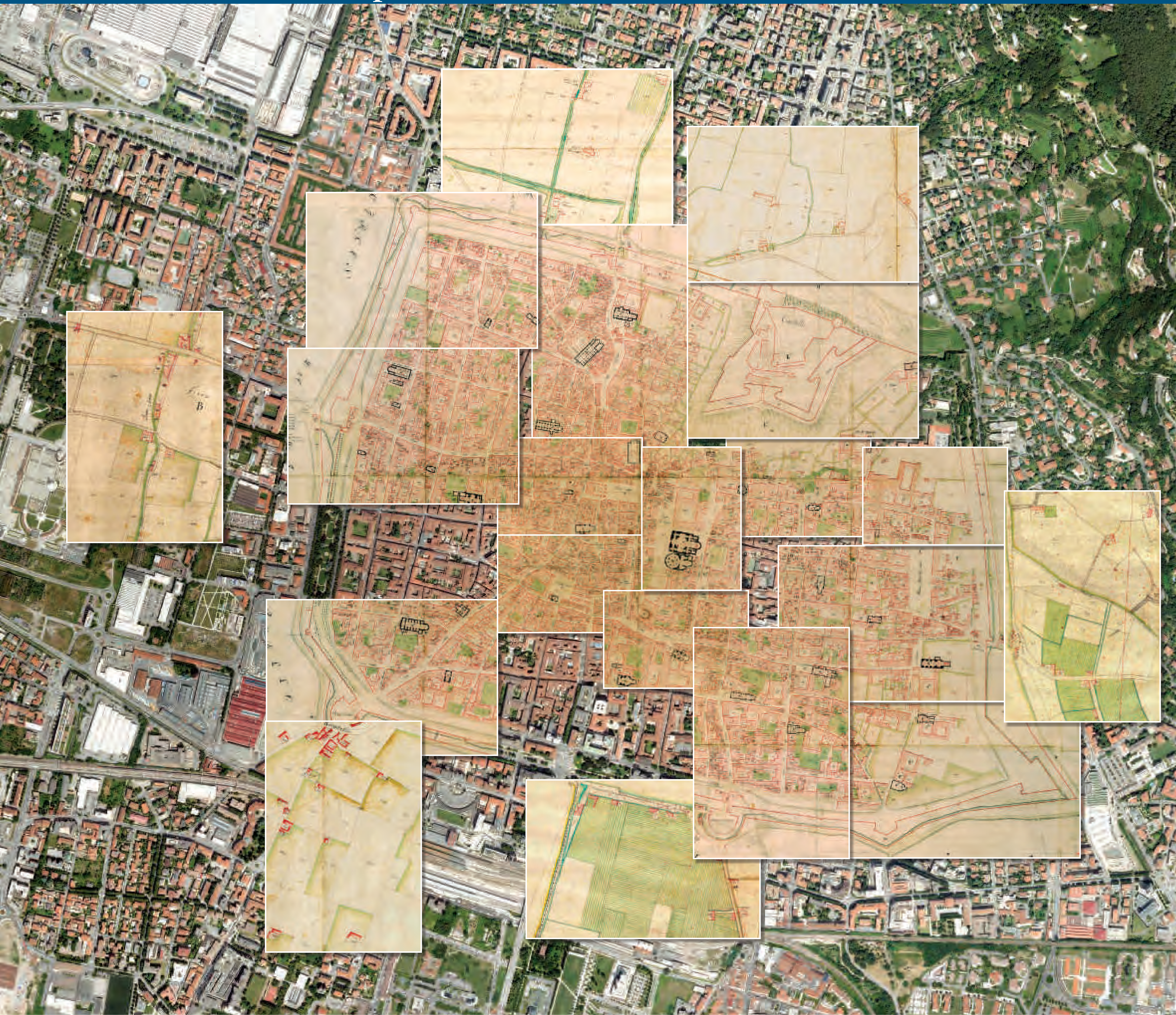
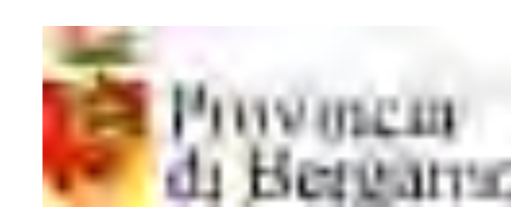


Quadro sinottico Come era Brescia nel primo Ottocento



Mostra organizzata dall'Associazione **Amici delle Mura di Bergamo**
in collaborazione con: Orobicambiente, AAB Associazione Artisti Bresciani, CAI, ARiBi,
Amici del Cidneo, Circolo Culturale Greppi, Ducato di Piazza Pontida, AGIAT, Festival del
Pastoralismo, CEA Servizi, UCAI di Bergamo e di Brescia, Gruppo Archeologico Bergamasco

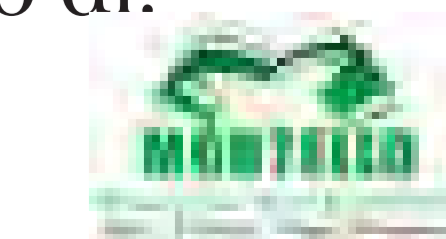
Con il patrocinio di:



CAMERA DI COMMERCIO
BERGAMO

Con il sostegno di:

ANCE | BERGAMO



ANCE | BRESCIA

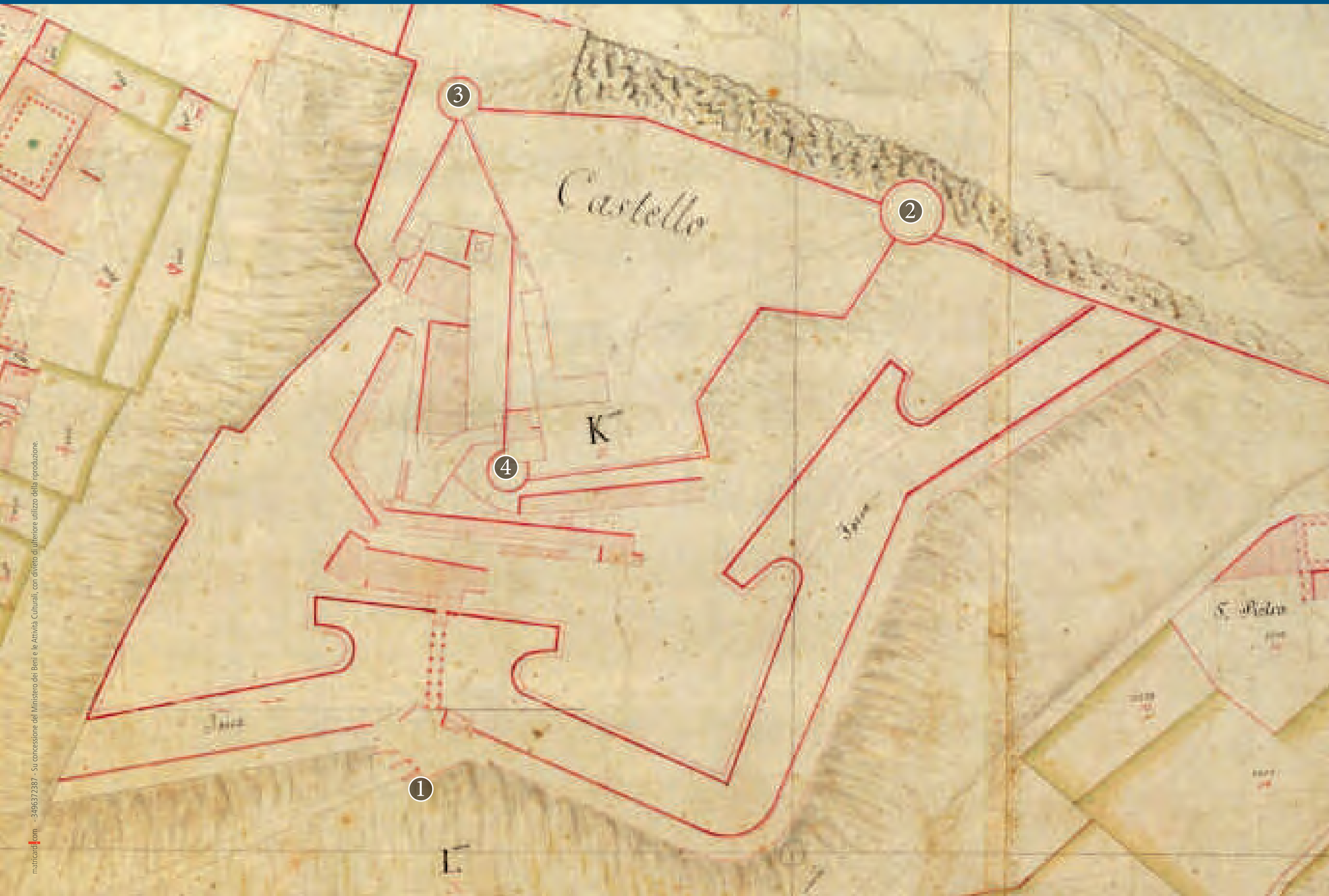


Come era Brescia nel primo Ottocento

Il Castello

- ① Ingresso
- ② Torre dei Francesi

- ③ Torre Coltrina
- ④ Torre dei Prigionieri



Come era Brescia nel primo Ottocento

Mompiano e il fiume Celato

- ① Fiume Celato
- ② Fossa Bagni
- ③ Bastione del Soccorso



Come era Brescia nel primo Ottocento

Piazza del Foro e Teatro Romano

- ① Capitolium
- ② Teatro Romano
- ③ Piazza del Novarino, oggi Piazza del Foro



Come era Brescia nel primo Ottocento

Via dei Musei

- ① Monastero di Santa Giulia
- ② Via dei Musei
- ③ Villa dell'Ortaglia

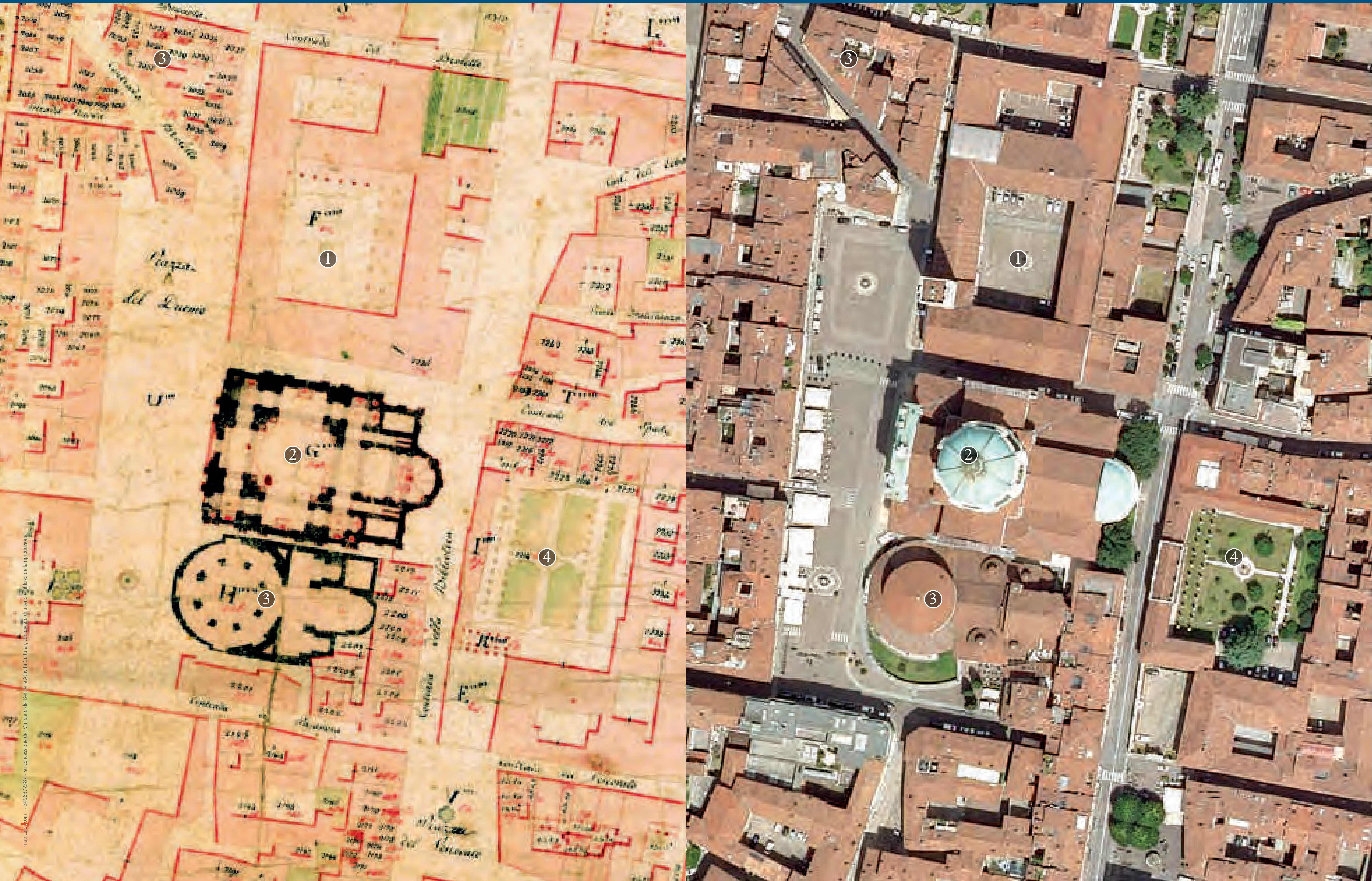


Come era Brescia nel primo Ottocento

Piazza Paolo VI

- ① Broletto
- ② Cattedrale di Santa Maria Assunta

- ③ Duomo Vecchio o Santa Maria Maggiore
- ④ Biblioteca Queriniana



Come era Brescia nel primo Ottocento

Piazza della Loggia

- ① Loggia
- ② Piazza della Loggia

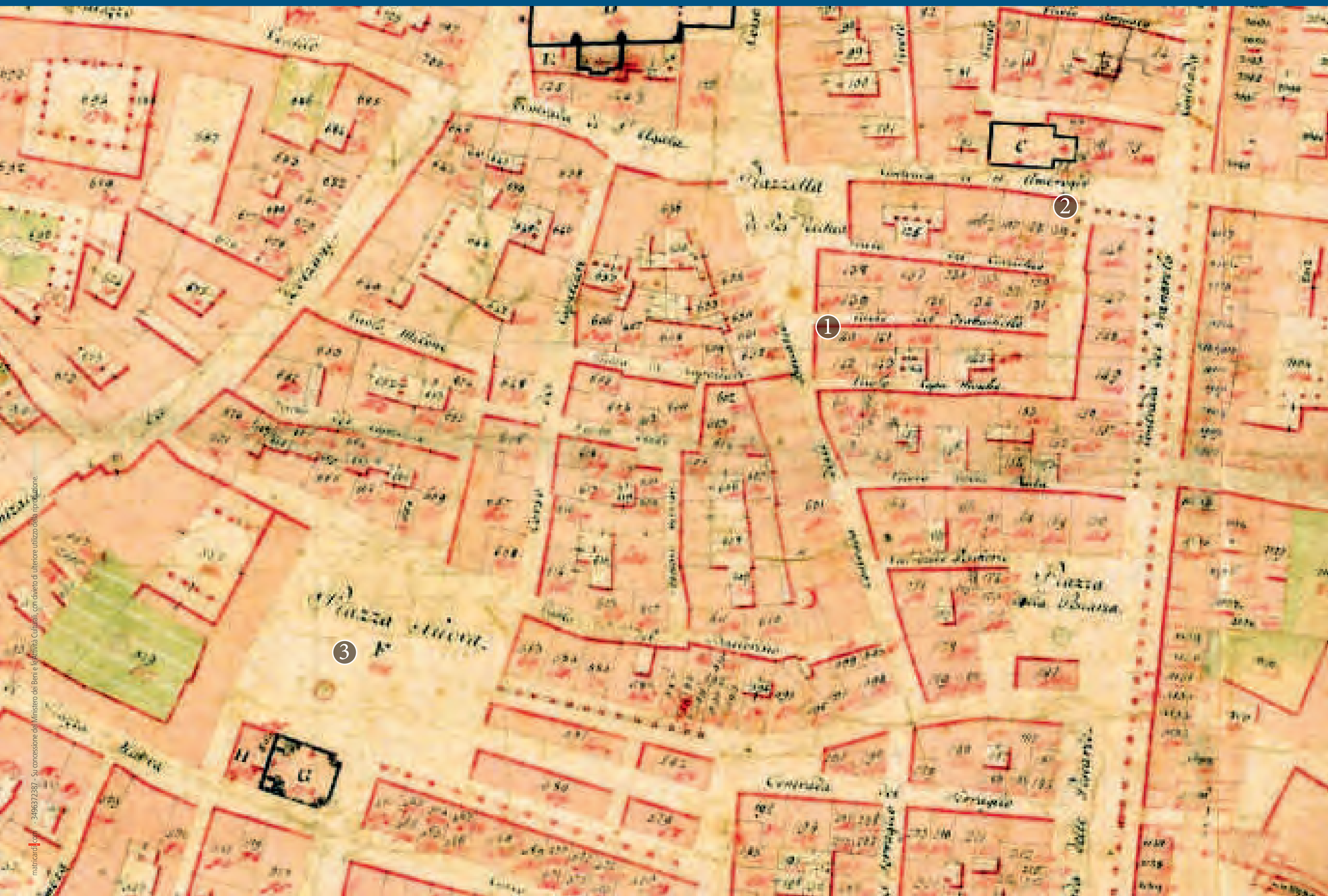
- ③ Torre dell'Orologio
- ④ Prigioni



Come era Brescia nel primo Ottocento

Piazza della Vittoria e Piazza del Mercato

- ① Piazza della Vittoria
- ② Arco del Granarolo
- ③ Piazza Nuova, oggi Piazza del Mercato



Come era Brescia nel primo Ottocento

Corso Zanardelli e il Teatro Grande

- ① Corso del Teatro, oggi Corso Giuseppe Zanardelli
- ② Teatro Grande
- ③ Convento degli Umiliati, oggi Teatro Sociale



Come era Brescia nel primo Ottocento

Piazzale Arnaldo e Mercato dei Grani

- ① Piazza Mercato Nuovo, oggi Piazza Tebaldo Brusato
- ② Piazzale Arnaldo

- ③ Mercato dei Grani
- ④ Porta Torrelunga



Come era Brescia nel primo Ottocento

Porta Torrelunga e Viale Venezia

- ① Porta Torrelunga
- ② Rebuffone e Viale Venezia
- ③ Collina dei Ronchi



Come era Brescia nel primo Ottocento

Spalto San Marco

- ① Convento dei Cappuccini, oggi Caserma Goito
- ② Spalto San Marco
- ③ Piazza Canton Mombello



Come era Brescia nel primo Ottocento

Piazzale Cremona

- ① Porta Sant'Alessandro, oggi Piazzale Cremona
- ② Piazza Moretto
- ③ Pinacoteca Tosio Martinengo



Come era Brescia nel primo Ottocento

Sant'Alessandro e il Tribunale

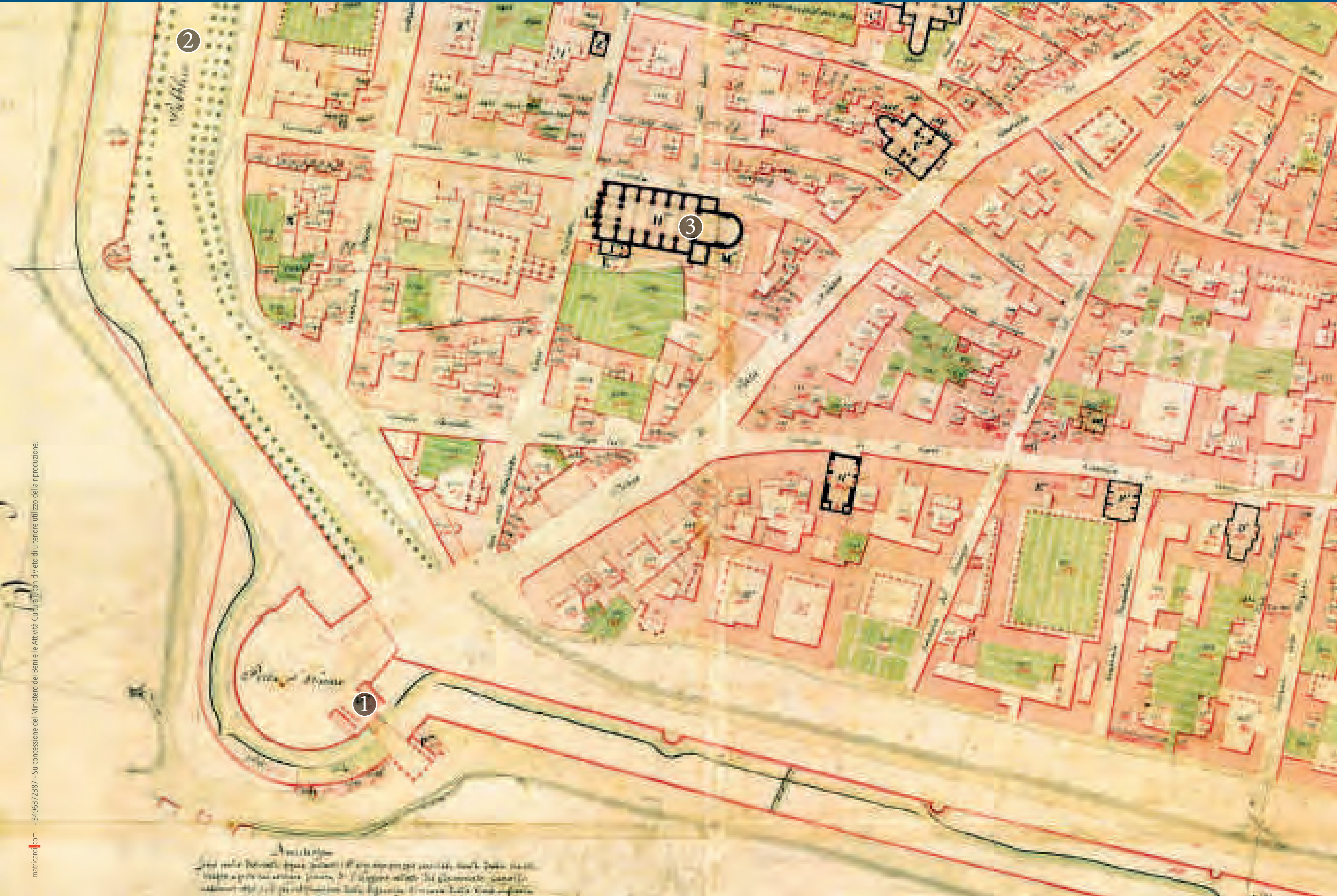
- ① Palazzo di Giustizia
- ② Porta Sant'Alessandro, oggi Piazzale Cremona



Come era Brescia nel primo Ottocento

Piazza della Repubblica

- ① Porta San Nazaro, oggi Piazzale della Repubblica
- ② Passeggio Pubblico
- ③ Collegiata dei Santi Nazaro e Celso



Come era Brescia nel primo Ottocento

San Nazaro e Stazione ferroviaria

- ① Porta San Nazaro, oggi Piazzale della Repubblica
- ② Stazione ferroviaria
- ③ Parco di Villa Brozzoni

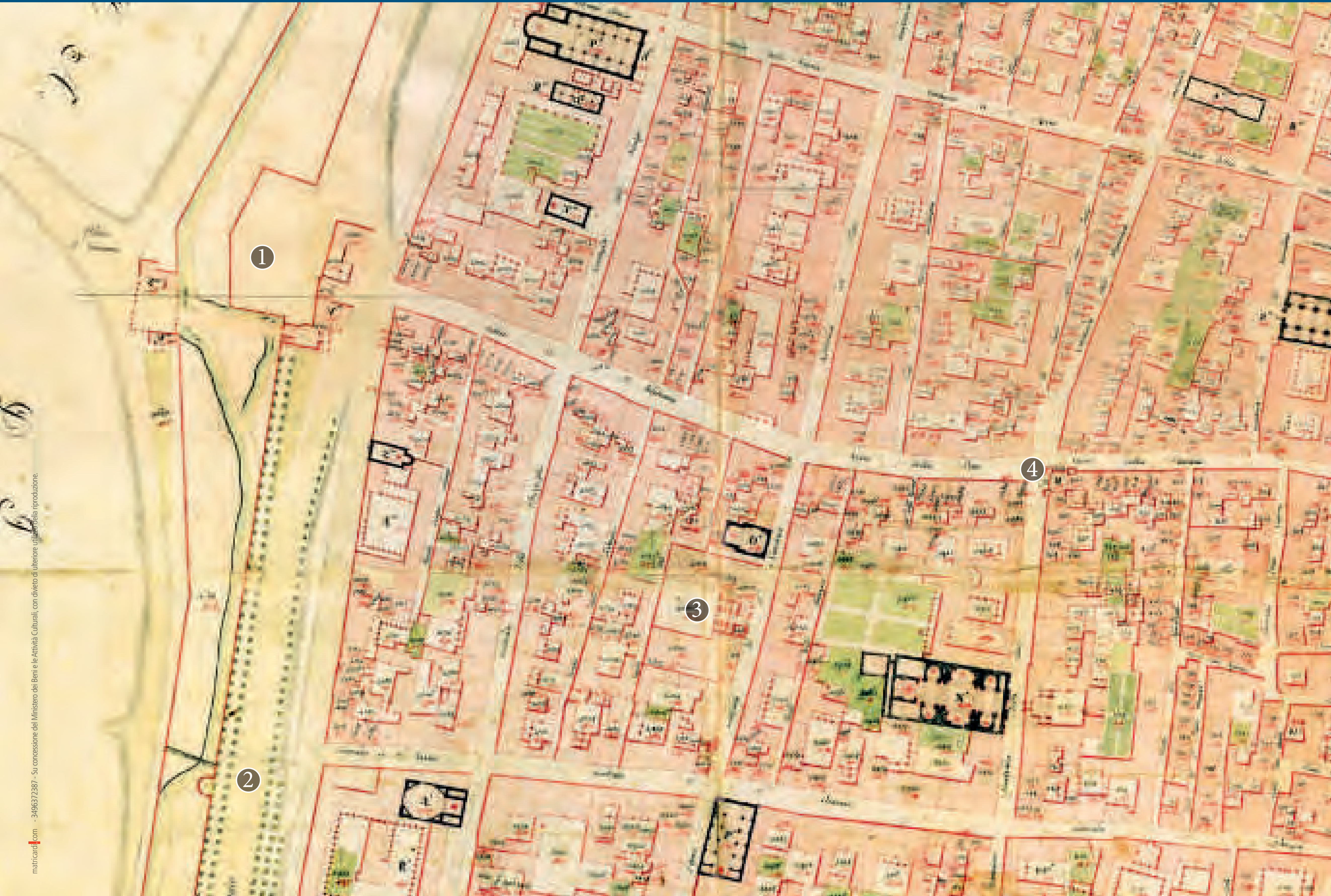


Come era Brescia nel primo Ottocento

Corso Garibaldi e Viale Milano

- ① Porta San Giovanni, oggi Porta Milano
- ② Passeggio Pubblico

- ③ Palazzo Bargnani
- ④ Torre della Pallata



Come era Brescia nel primo Ottocento

Fiumicello e Cimitero Vantiniano

① Porta San Giovanni, oggi Porta Milano
② Fiera

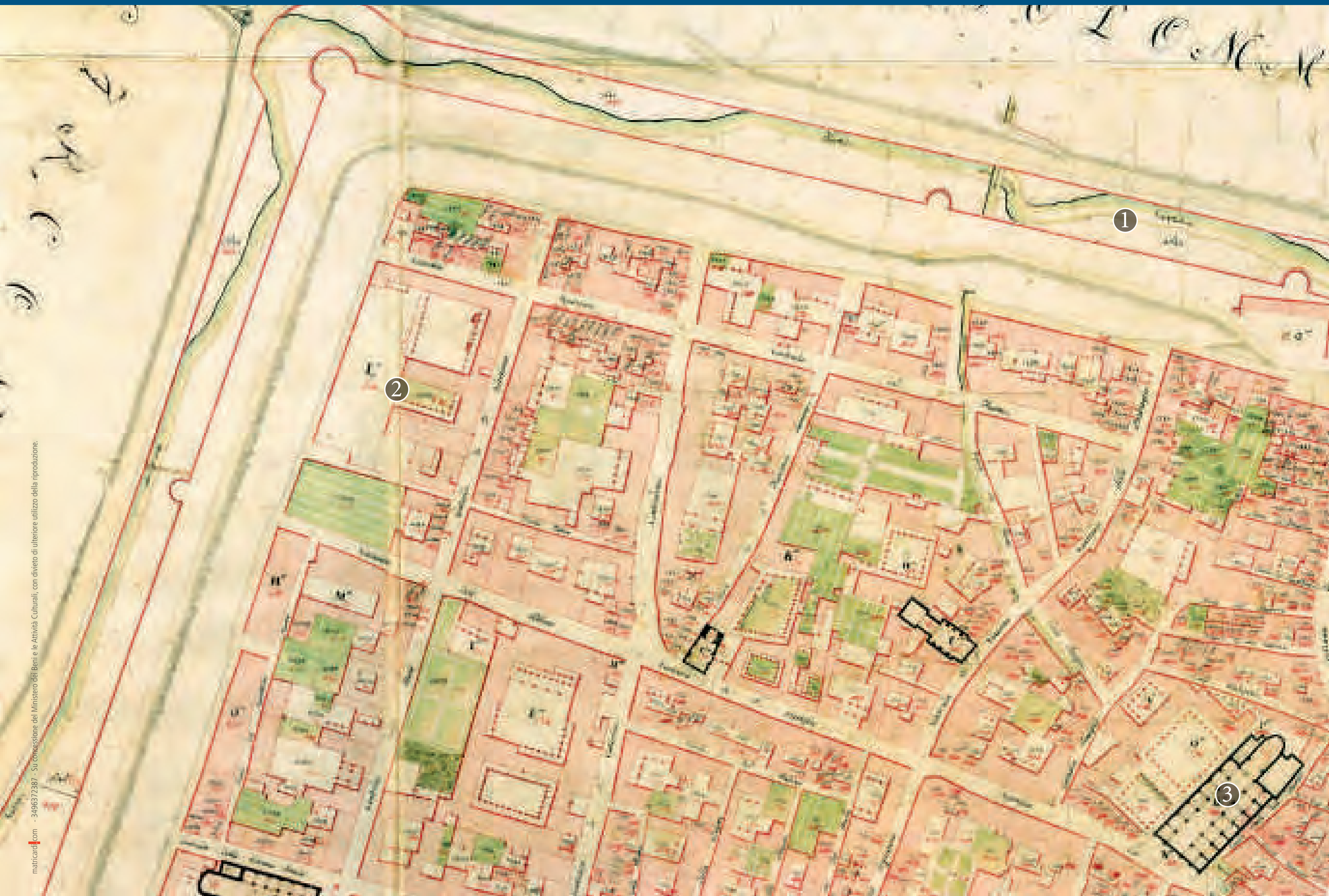
③ Viale Milano
④ Cimitero Vantiniano



Come era Brescia nel primo Ottocento

Contrada del Carmine

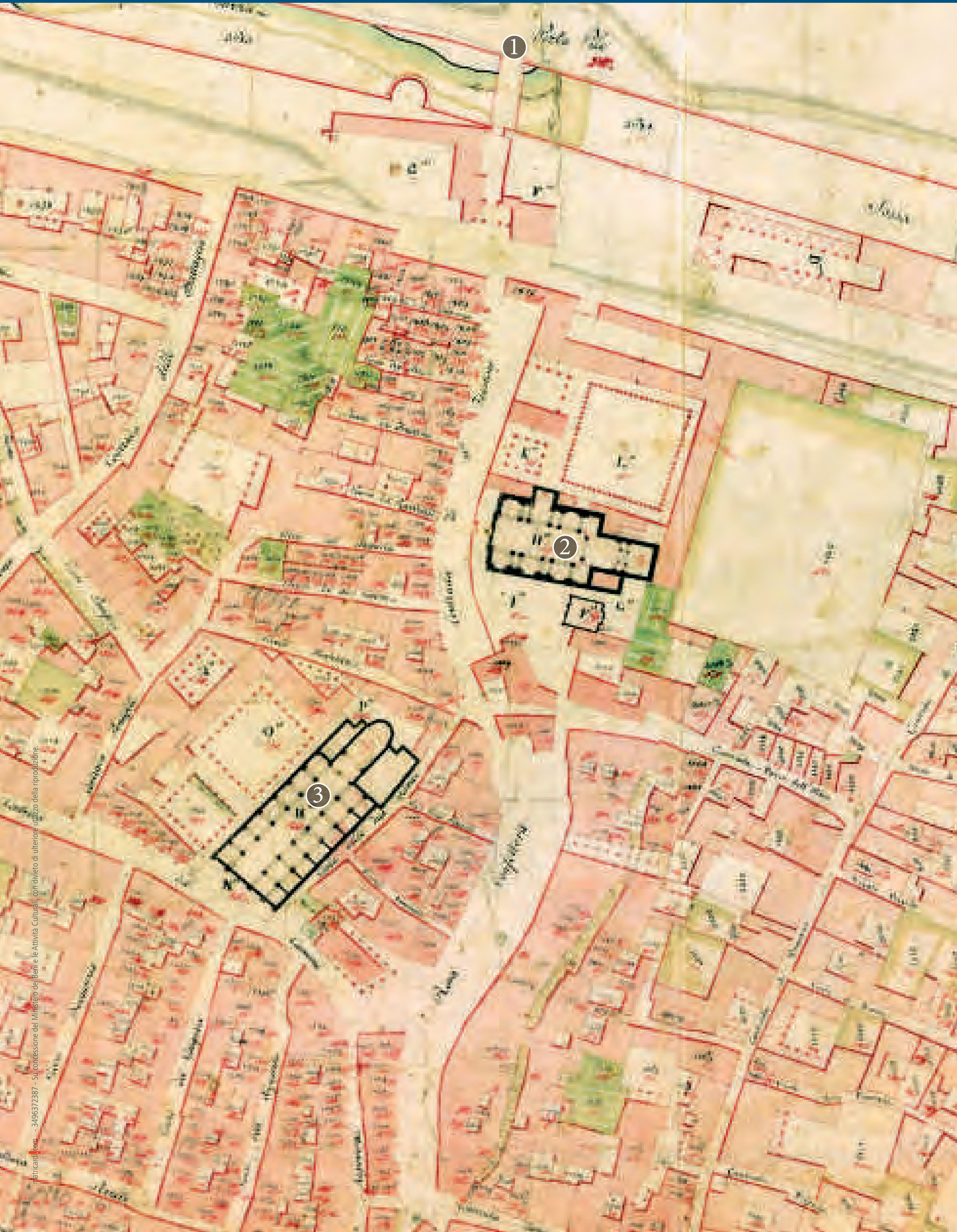
- ① Fiume Garza
- ② Convento di San Girolamo, oggi Caserma Randaccio
- ③ Chiesa di Santa Maria del Carmine



Come era Brescia nel primo Ottocento

Porta Trento e Via San Faustino

- ① Porta Pile, oggi Porta Trento
- ② Chiesa e Chiostri di San Faustino
- ③ Chiesa di Santa Maria del Carmine



Come era Brescia nel primo Ottocento

San Bartolomeo e Via Trento

- ① Porta Pile, oggi Porta Trento
- ② Fiume Bova
- ③ Campo di Marte

