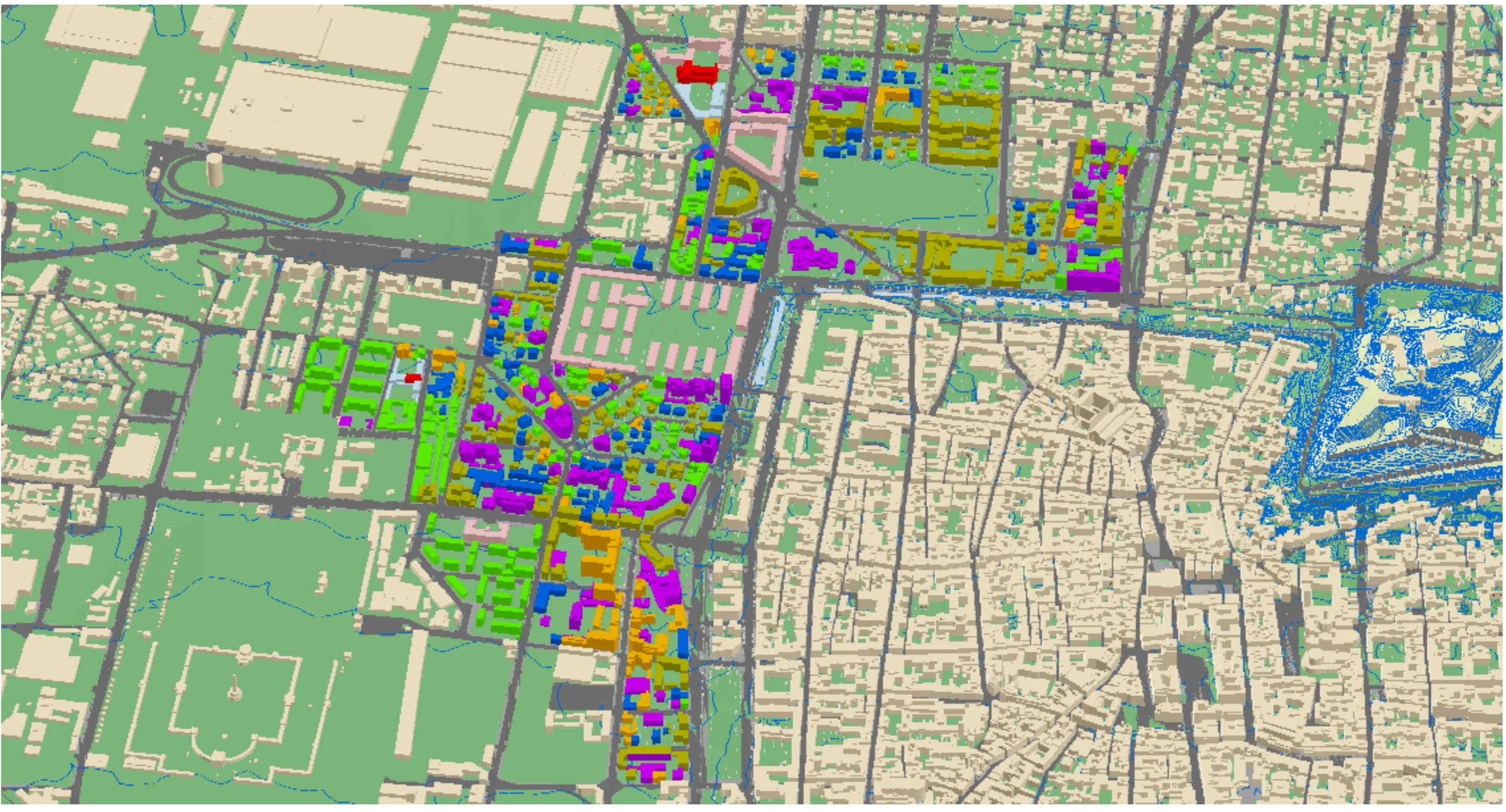
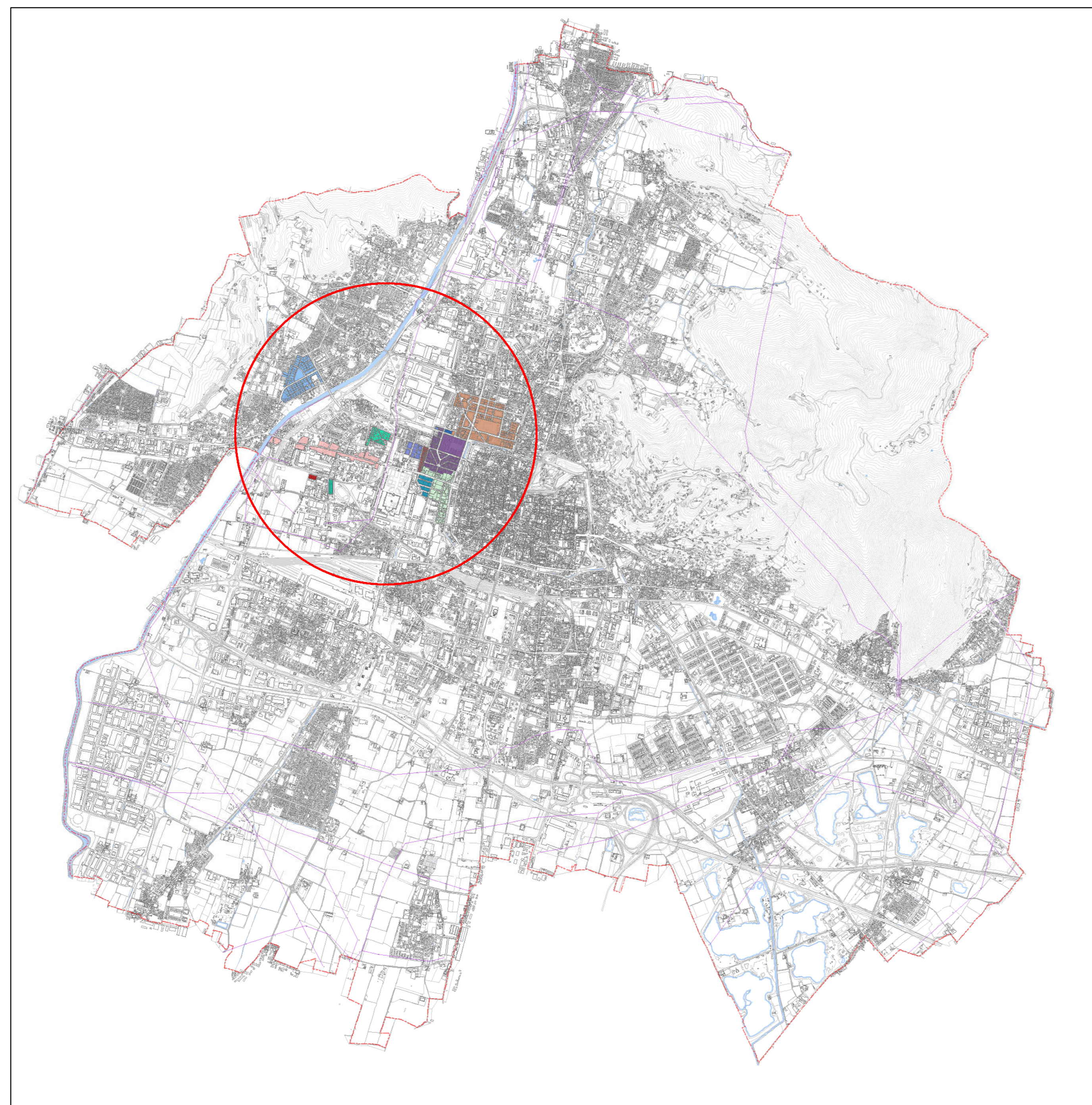


SINDACO Dott. Emilio Del Bono
ASSESSORE Prof. Ing. Michele Tiboni
DIRETTORE Arch. Gianpietro Riballo
UFFICIO DI PIANO Ing. Claudio Bresciani
 Arch. Maria Agostini
 Arch. Fabio Geronzi
 Pian. Simona Rossi
 Arch. Laura Treccani
 Geom. Emanuele Vizzardi
CONSULENTI Arch. Alessandro Benevolo
 Arch. Stefano Bonaldi
 Arch. Claudio Bulzoc
 Ing. Nicola Farnagoli
 Arch. Maria Manzoni
 Pian. Alessandro Mastrolini

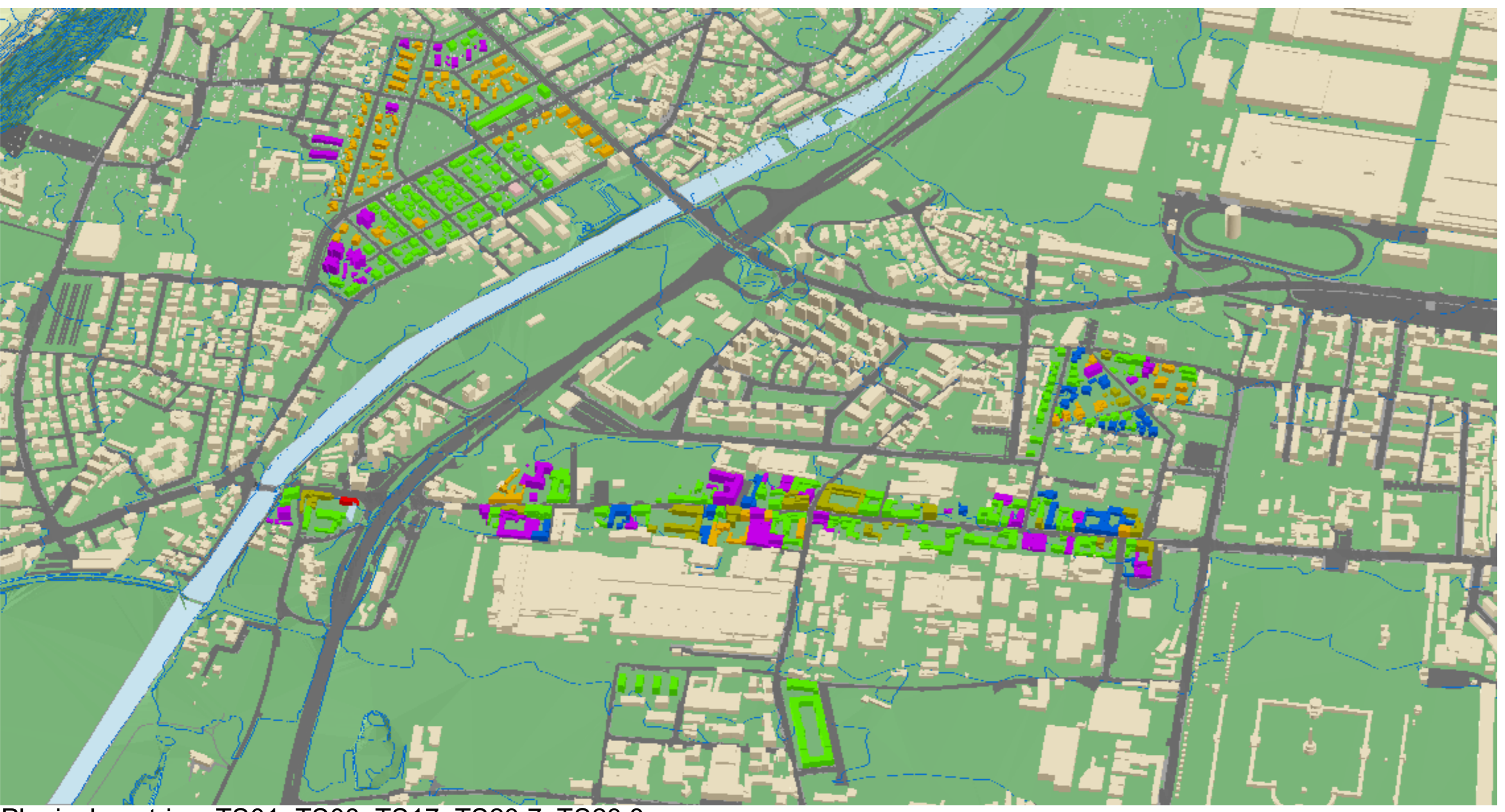
ADOZIONE Delibera n.128/2015 P.G. del 28.07.2015
APPROVAZIONE Delibera n.17/44571 P.G. del 09.02.2016



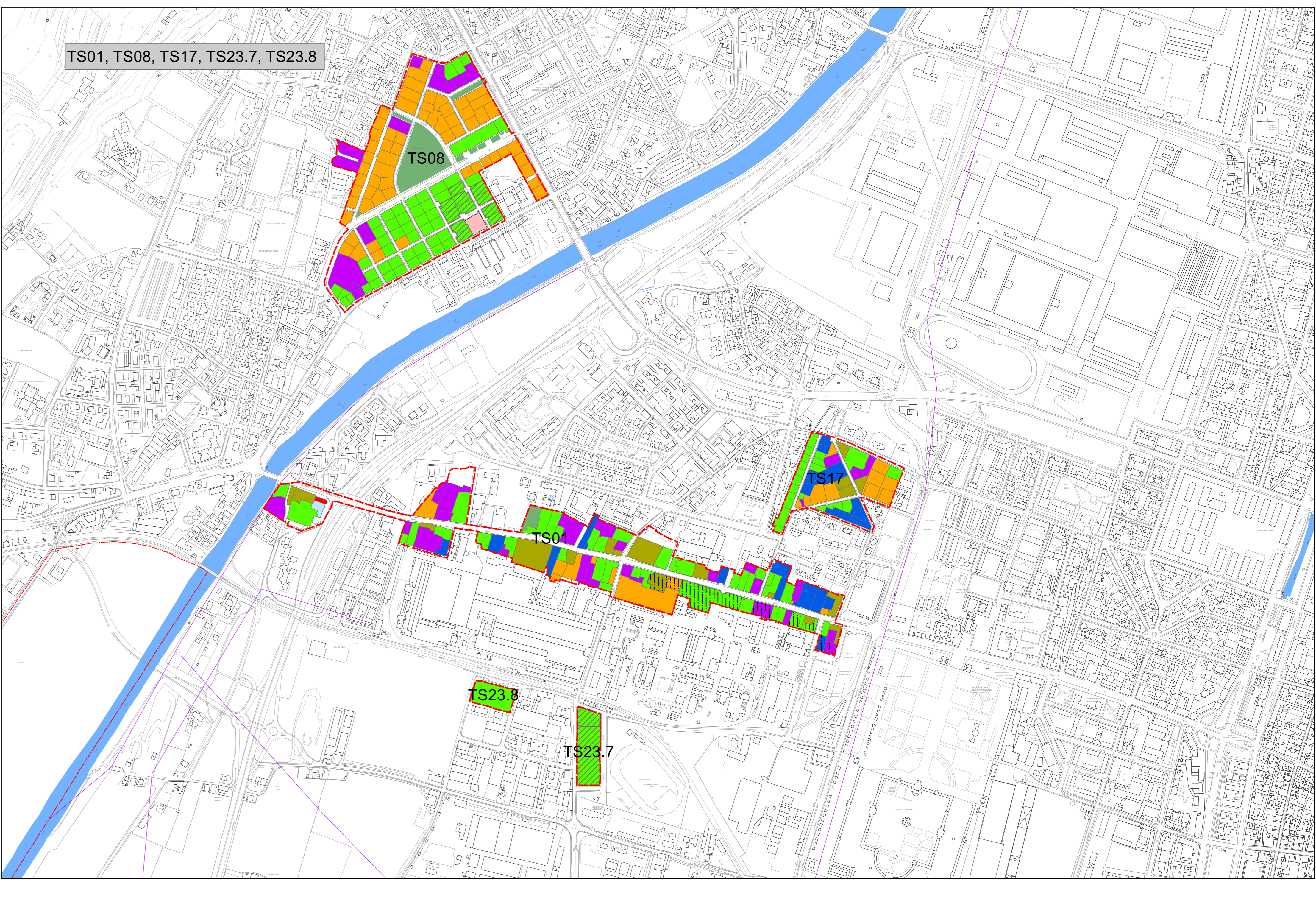
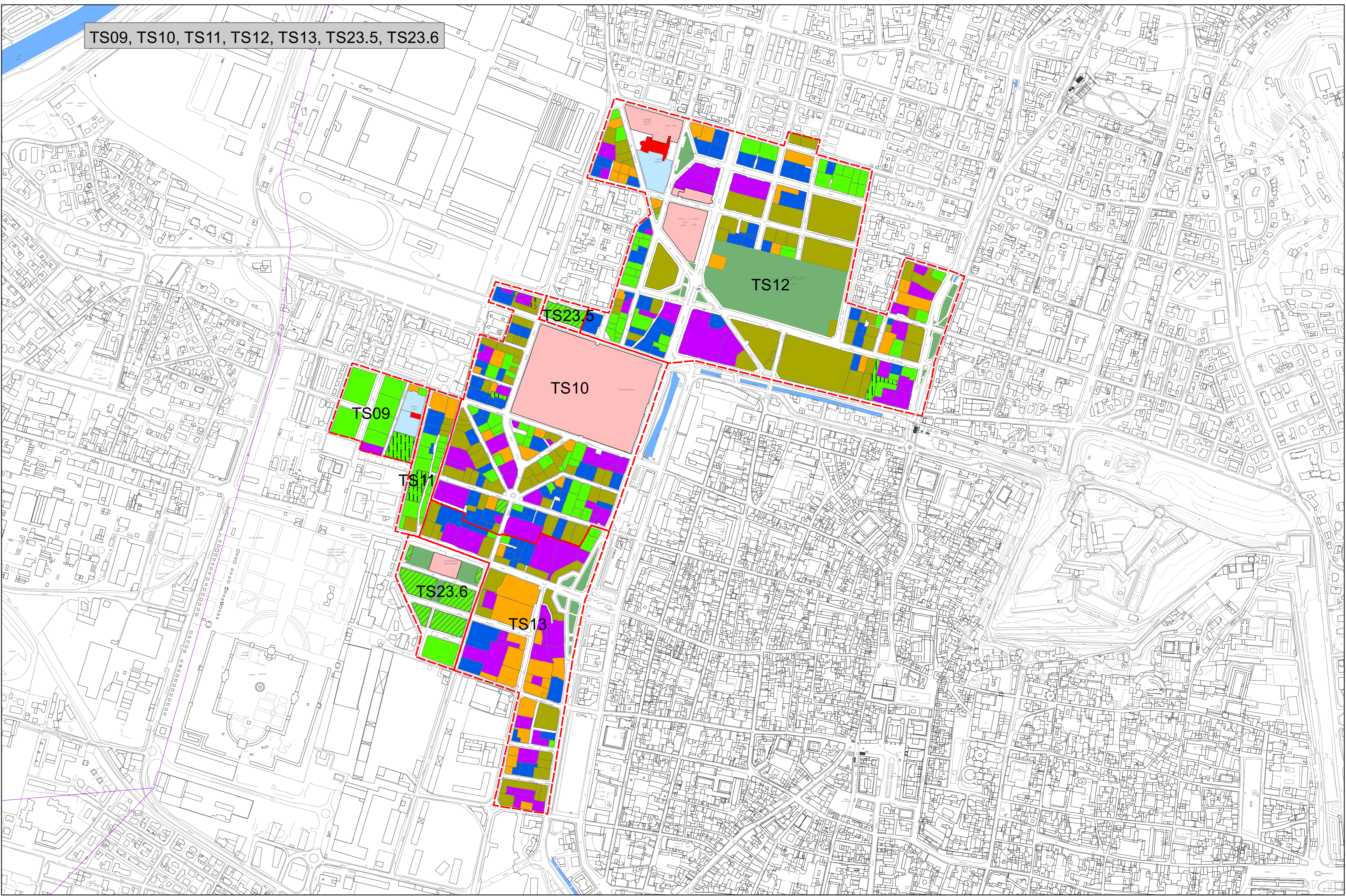
ELABORATO INTEGRATO A SEGUITO DI APPROFONDIMENTI SPECIFICI
DISCIPLINA PARTICOLAREGGIATA PER I TESSUTI STORICI
 TS01, TS08, TS09, TS10, TS11, TS12, TS13, TS17, TS23.5, TS23.6, TS23.7, TS23.8
Estensori
 Scala 1 : 5000
 Data FEBBRAIO 2016
 ADDIZIONE Delibera C.C. n. 5 del 23.01.2023



Planivolumetrico: TS09, TS10, TS11, TS12, TS13, TS23.5, TS23.6



Planivolumetrico: TS01, TS08, TS17, TS23.7, TS23.8



Perimetri dei tessuti storici

- Classificazioni**
- Classe 0 (zero) - Edifici o parti di essi notificati e vincolati
 - Classe 1 - Edifici di particolare interesse storico-artistico o monumentale
 - Classe 2 - Edifici con rilevanti caratteri tipologici o che si configurano come "punti nodali" dei tessuti storici e consolidati della città, coevi ed omogenei ai tessuti stessi
 - Classe 3 - Edifici coevi con caratteri architettonici di minore valore architettonico. Edifici coevi che si presentano parzialmente e/o totalmente modificati
 - Classe 4 - Edifici realizzati in epoca successiva a quella di formazione del tessuto edilizio, che presentano caratteri e allineamenti compatibili con il contesto.
 - Classe 5 - Edifici realizzati in epoca successiva a quella di formazione del tessuto edilizio, che presentano caratteri e allineamenti incompatibili con il contesto.
 - Proprietà pubbliche

- Tipologie edilizie non residenziali**
- Attività produttive - Attività storicamente produttive, in essere o trasformate
 - Chiese
 - Edifici speciali civili
 - Edifici speciali religiosi

- Elementi significativi**
- Verde e parchi pubblici

- TS01 - Via Milano
- TS08 - Via Chiusure
- TS09 - Mazzuchelli
- TS10 - Via Manzoni
- TS11 - Via Luzzago
- TS12 - Via Veneto
- TS13 - Viale Italia
- TS17 - Via Stoppani
- TS23.5 - Via Volturmo
- TS23.6 - Campo Fiera
- TS23.7 - Via Villa Giori
- TS23.8 - Via Morosini