

Comune di Roncadelle

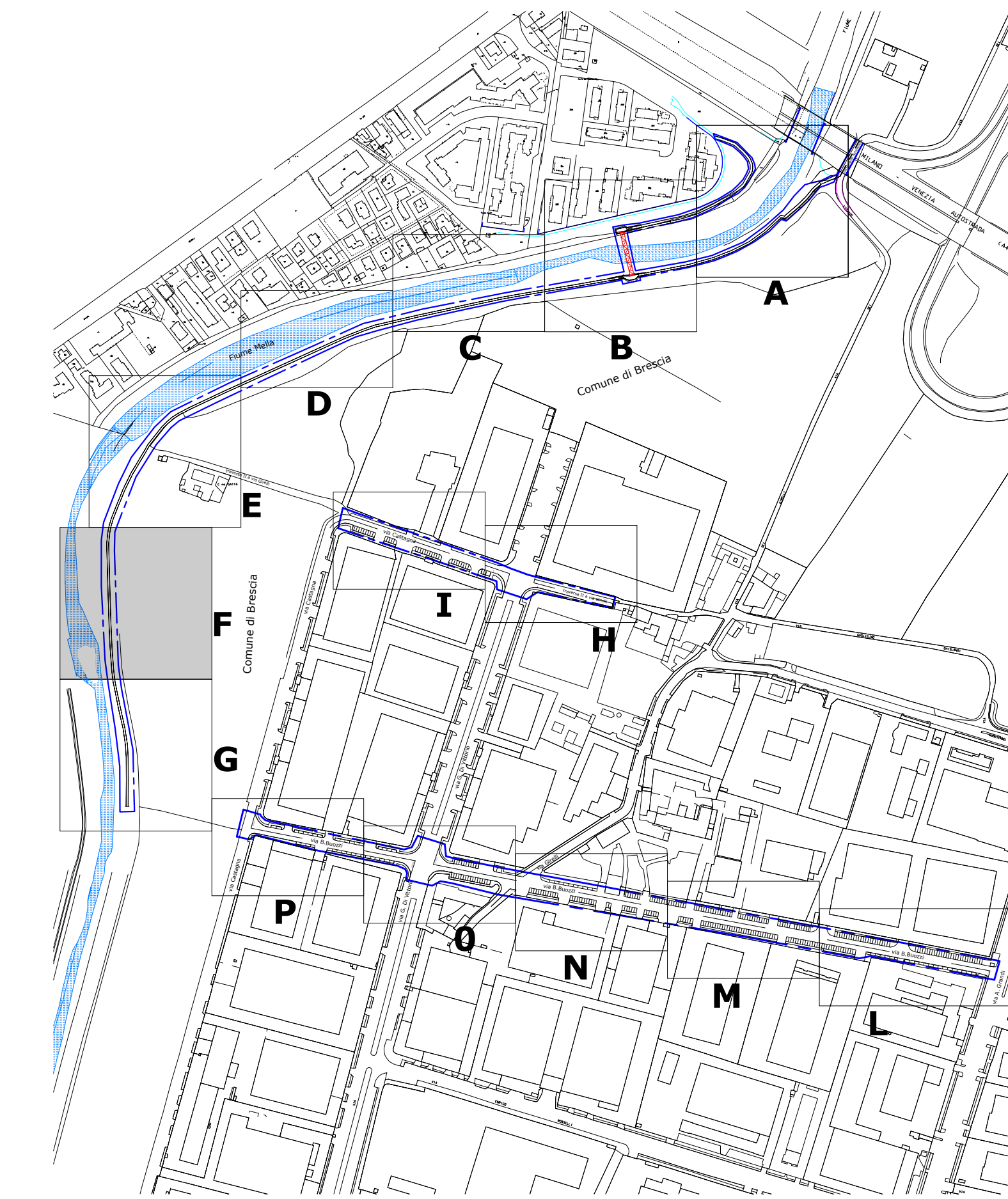
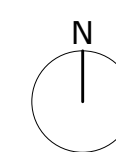
Fiume Mella

ciclabile di progetto

ciclabile di progetto

Comune di Brescia

PIANTA - quadro F - scala 1:200



QUADRO D'INSIEME - scala 1:5000

LEGENDA

Area di intervento

ILLUMINAZIONE PUBBLICA

- Nuovi pali di illuminazione pubblica h 4 mt - corpo illuminante tipo "Disano Garda 3"
- Pozzetti di ispezione - n.2 anelli di prolunga senza fondo sovrapposti in cls 40x40cm h 45 cm, chiuso in ghisa lamellare perlitica, B125, dimensioni 45x45 cm
- Linea - Tubo per cavidotto corrugato flessibile in PVC, d= 160 mm
- Allaccio pozzetti - Tubo per cavidotto corrugato flessibile in polietilene, d= 63 mm

GREENWAY DEL MELLA: LOTTO1 - INTERVENTI PER LA MOBILITA' SOSTENIBILE

REALIZZAZIONE PASSERELLA CICLOPEDONALE SUL FIUME MELLA E PERCORSI CICLABILI DI COLLEGAMENTO

PIRE, Misure 1, Copertura 2, Arresto 2, 2 (n.1) - n. 10

Interventi in progetti di rigenerazione urbana volte a creare situazioni di emergenza e disagio sociale



CUP: C87H2200320001

fase: PROGETTO DEFINITIVO

committente:

Comune di Brescia
via Marconi 12 - 25128 Brescia
t. +39 0302978641
mobilita@comune.brescia.it - mobilita@ufficio@pec.comune.brescia.it
Settore Mobilità Eliminazione Barriere Architettoniche e Trasporto Pubblico
Responsabile di Settore: ing. Stefano Sbaraglia
RUP in fase di progettazione: geom. Michele Mombelli

progettista:

Brescia Infrastrutture s.r.l.
Via Trionfina, n° 14 - 25123 Brescia
t. +39 030 3001400 f. +39 030 3001401
info@bresciainfrastrutture.it - www.bresciainfrastrutture.it
Direttore Tecnico Generale: ing. Alberto Merlino
Responsabile di progetto: arch. Stefano Bordoli
gruppo di progettazione: arch. Andrea Piu, arch. Paola Dalletto, arch. Stefano Morini, arch. Alessandro Facchi, geom. Francesco Perocchia
strutture: ing. Massimo Torquati
coordinatore della sicurezza in fase di progettazione: ing. Pasquino Clausi

elaborato: 87\_TIG112 | D | 525 | AR5.25 | 00 | P | Progetto reti tecnologiche - illuminazione pubblica
scala: 1:200

revisione	REVISIONE	DATA	REDATTO	VERIFICATO	DESCRIZIONE
00	00	08.03.2023	Andrea Piu	Stefano Bordoli	PRIMA EMISSIONE
-	-	-	-	-	-
-	-	-	-	-	-

Ai sensi di legge il presente documento è di proprietà di Brescia Infrastrutture S.p.A. e non potrà essere riprodotto o comunque, anche parzialmente, e nei suoi atti una qualsiasi riproduzione della stessa.