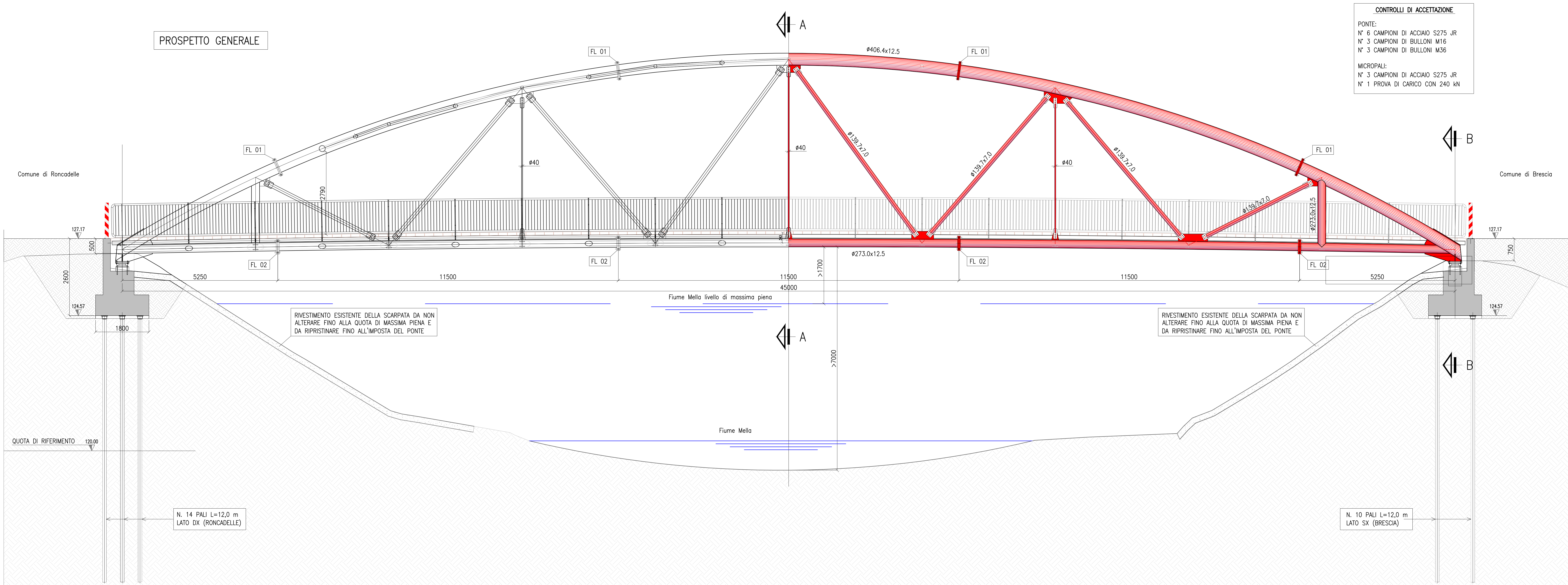
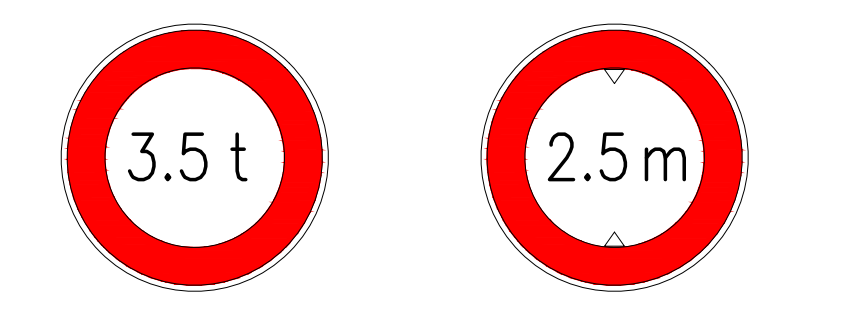
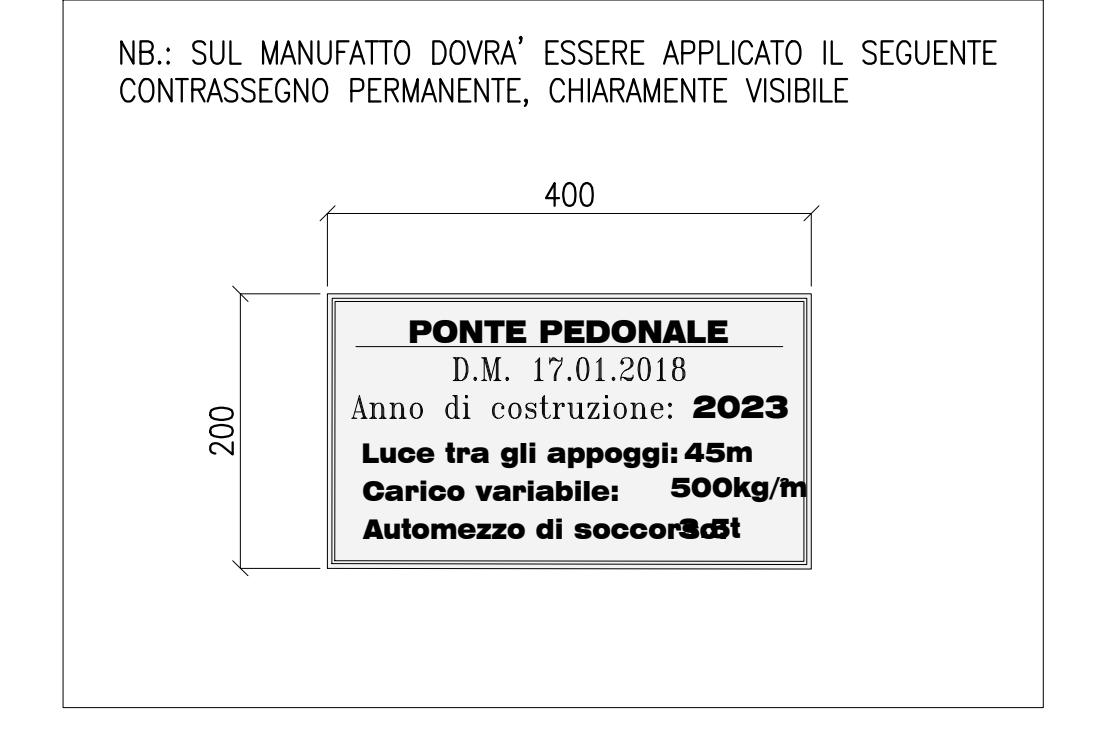


PROSPETTO GENERALE



CONTROLLI DI ACCETTAZIONE
 PONTE:
 N° 6 CAMPIONI DI ACCIAIO S275 JR
 N° 3 CAMPIONI DI BULLONI M16
 N° 3 CAMPIONI DI BULLONI M36
 MICROPALI:
 N° 3 CAMPIONI DI ACCIAIO S275 JR
 N° 1 PROVA DI CARICO CON 240 kN

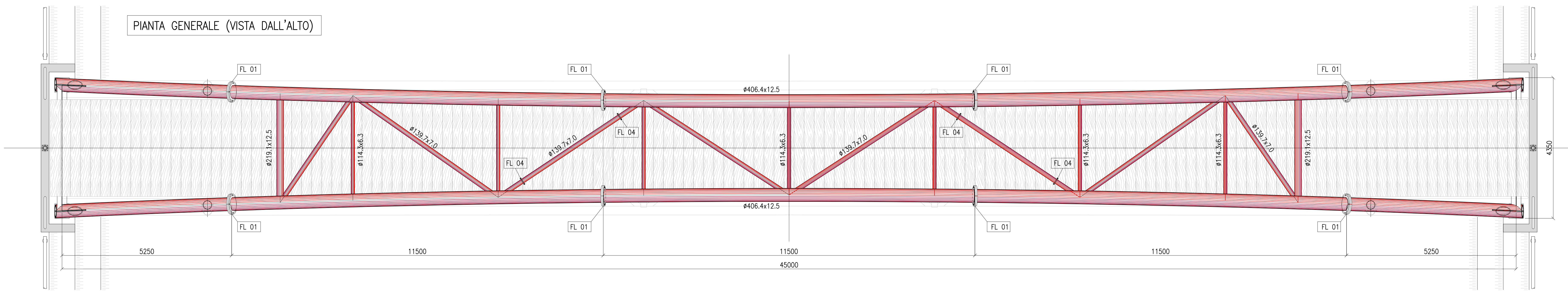


PRESCRIZIONI SUI MATERIALI
 VEDI ALLEGATO "RELAZIONE SUI MATERIALI"

- ACCIAIO S275 JR** escluso piastre di spessore > 20mm S275 J2
 - Conformi alle norme armonizzate UNI EN 10025 (per i laminati), UNI EN 10210 (per i tubi senza saldatura), UNI EN 10219-1 (per i tubi saldati), recanti Marcatura CE.
 - Per i prodotti per cui non sia applicabile Marcatura CE si rimanda punto B § 11.1 D.M. 17.01.2016 (NTC).
- PRODOTTO MARCATO CE** secondo UNI EN 1090-1 - EN 1090-2 classe di esecuzione EXC3
- SALDATURE** ad arco elettrico secondo UNI EN ISO 4063:2011
 - Saldatori, nei procedimenti semi automatici o manuali: qualifica UNI EN ISO 9806:2017, saldati procedimenti automatici: UNI EN ISO 14732:2017
 - Procedimento di saldatura qualificato secondo UNI EN ISO 15614-1:2017
 - Tutti gli elementi a contatto, se non diversamente specificato, devono essere tra loro collegati con saldatura continua di testa o d'angolo
 - Dove non diversamente specificato lo spessore delle saldature "a" è:
 per saldatura eccentrica da un lato lato: 1.4 t
 per saldatura su due lati: 0.7 t
 - Preparazione lembi da saldare secondo UNI EN ISO 9692-1:2005
 - Esecuzione secondo UNI EN 1011-1:2009 ed UNI EN 1011-2:2005 per acciai ferritici ed UNI EN 1101-3:2005 per acciai inossidabili
- TATTAMENTO SUPERFICIALE**
 - Pulizia meccanica superficiale - sabbiatura Sa2 1/2 (SSA)
 - Pitture in officina
 a) Metallizzazione di zinco 99,9% ISO 2063 50 micron
 b) Ciclo intermedio epossidico SB (base solvente) 100 micron
 c) Ciclo di finitura poliuretanica SB (base solvente) 60 micron
- BULLONI** conformi norma armonizzata UNI EN 14399-1 recanti Marcatura CE zincati a caldo.
 - Viti a testa esagonale larga per carpenteria classe 10.9 conformi UNI EN 14399 parti 3 e 4 e UNI EN ISO 898-1:2013
 - Dadi classe 10 conformi UNI EN ISO 898-1:2013
 - Rondelle durezza 300-370 HV
 - Classe funzionale K1 o K2
 - MOMENTO DI SERRAGGIO BULLONI: concordare con DL
- SORVEGLIANZA E MANUTENZIONE STRUTTURE:** vedi PIANO DI MANUTENZIONE allegato alla DENUNCIA opere in cemento armato e carpenteria metallica

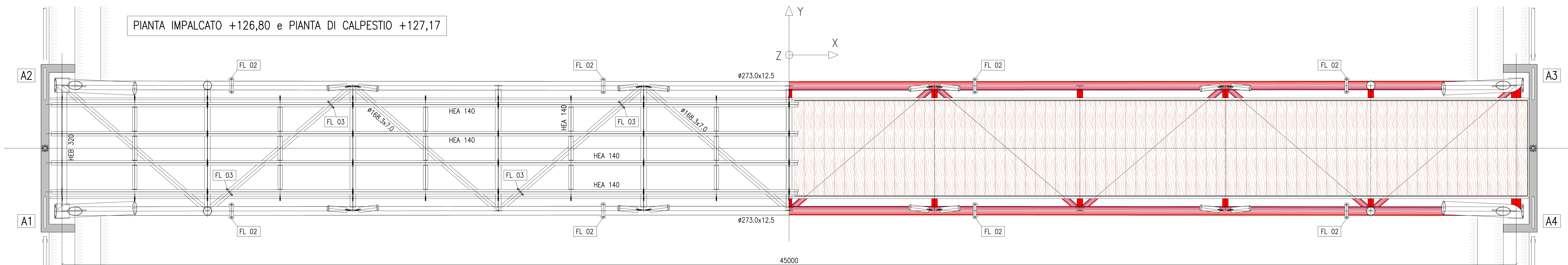
PAPAPETI IN ACCIAIO INOX AISI 304/EN 10088-1.4301 CON TRATTAMENTO DI SABBATURA

PIANTA GENERALE (VISTA DALL'ALTO)



- Schema appoggi**
- A1 fisso
 - A2 libero X,Y
 - A3 libero X,Y
 - A4 libero X

PIANTA IMPALCATO +126,80 e PIANA DI CALPESTIO +127,17



GREENWAY DEL MELLA - LOTTI 1 - INTERVENTI PER LA MOBILITA' SOSTENIBILE - REALIZZAZIONE PASSERELLA CICLOPEDONALE SUL FIUME MELLA E PERCORSI CICLABILI DI COLLEGAMENTO
 PRIME MODALITA' DI COMPARTO 2 - Intervento 2 (Lot 1) - 2023
 (Finanziato in progetti di riprogrammazione urbana e in strutture di emergenza e disagio sociale)

CUP: CB7H2203320001
fase: PROGETTO DEFINITIVO

committente: Comune di Brescia
 Via Marconi 12 - 25128 Brescia
 T. +39 0302978641
 mobilita@comune.brescia.it - mobilita@affidoc@pec.comune.brescia.it
Settore Mobilità Eliminazione Barriere Architettoniche e Trasporto Pubblico
 Responsabile di Settore: Ing. Stefano Sbardella
 RUP in fase di progettazione: geom. Michele Mombelli

progettista: Brescia Infrastrutture s.r.l.
 Via Triumfina, n° 14 - 25123 Brescia
 T. +39 030 3061400 F. +39 030 3061401
 info@bresciainfrastrutture.it - www.bresciainfrastrutture.it
 Direttore Tecnico Generale: Ing. Alberto Merlini
 Responsabile di progetto: arch. Stefano Bordoli
 gruppo di progettazione: arch. Andrea Piu, arch. Paola Dellella, arch. Stefano Morini, arch. Alessandro Facchi, geom. Francesco Peronico
 strutture: Ing. Massimo Torquati
 coordinatore della sicurezza in fase di progettazione: Ing. Pasqualina Clavari

assistenza strutture: GREGORELLI INGEGNERIA studio associato
 Ing. Elvira Gregorelli - Ing. Marco Gregorelli - Ing. Alessandro Menegon
 Via Marconi 45, 25060 - Villa Carina (BS)
 Tel. 030.8902470
 studio@gregorelli-ingegneria.it

elaborato: 87_TIC112 | D | 602 | ST6.2 | 01 | P | PONTE - pianta e prospetto
 scala: 1:50

REVISIONE	REVISIONE	DATA	REDATTO	VERIFICATO	DESCRIZIONE
00	01	08.03.2023	Chiappari	Stefano Borsari	PRIMA EMISSIONE
01	-	30.03.2023	Chiappari	Stefano Borsari	SECONDA EMISSIONE