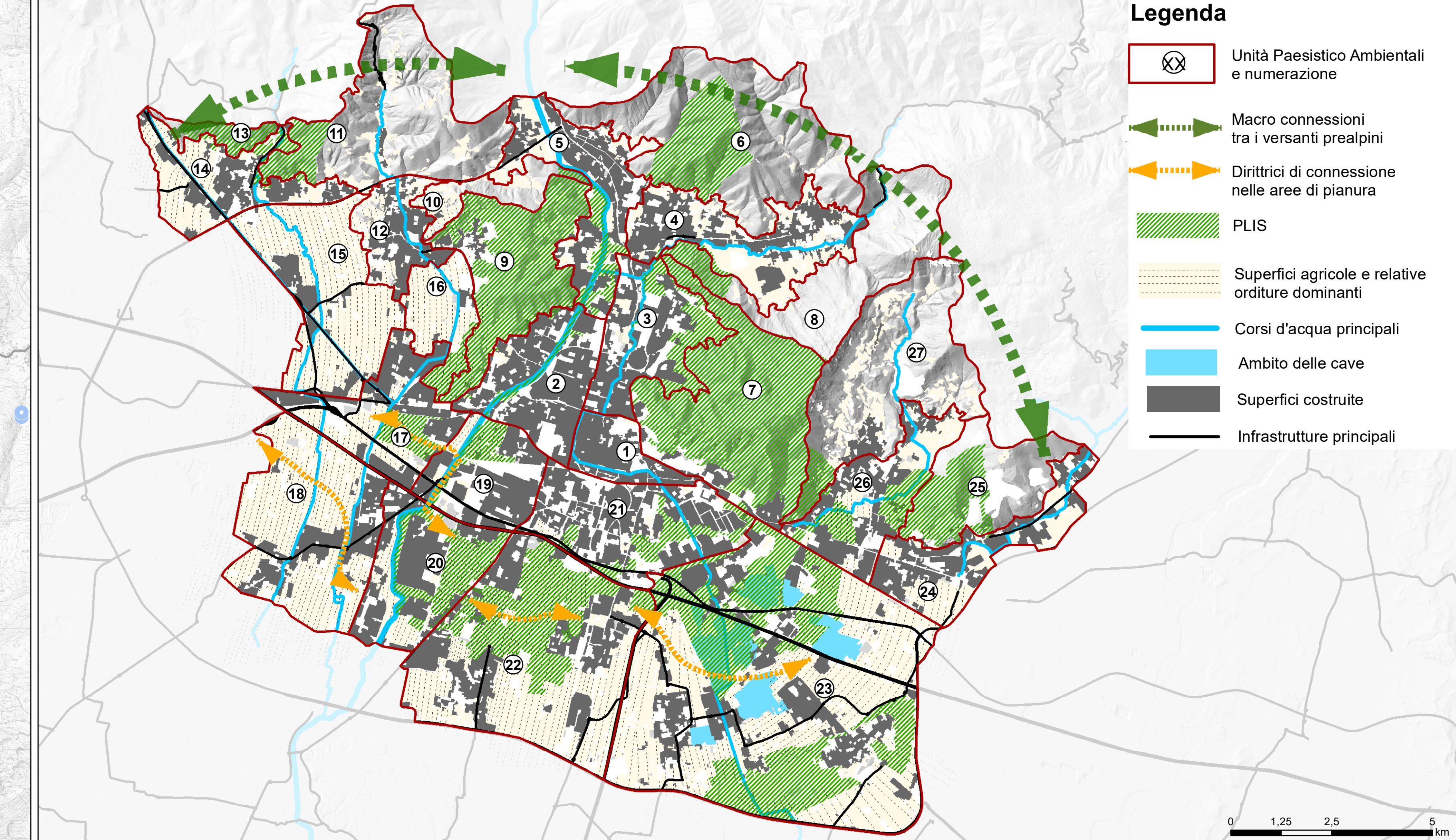


SCHEMA DI SINTESI DELLA STRUTTURA PAESISTICA

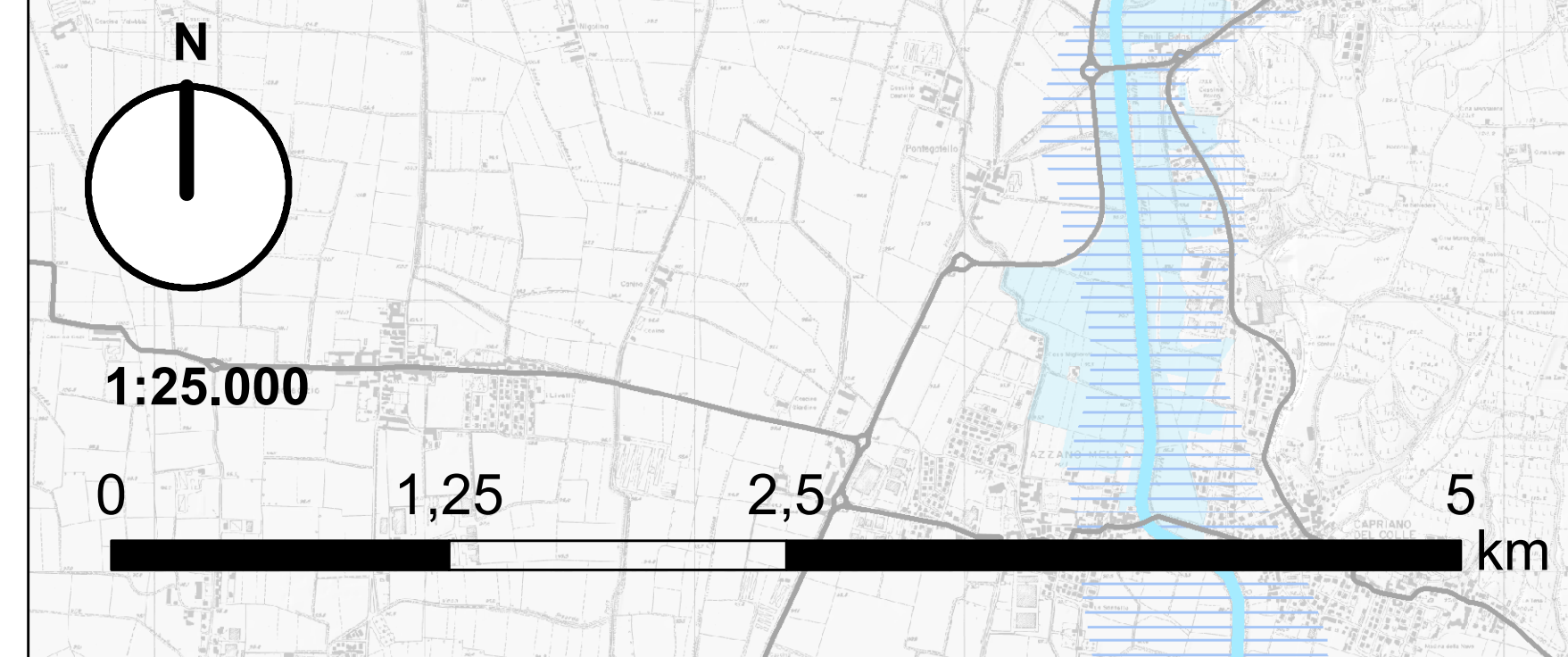


Elementi della base cartografica

- Limite ambito di analisi
- Limiti delle Unità Paesistico Ambientali
- XX Numerazione delle Unità Paesistico Ambientali
- Superfici agricole
- Superfici costruite: aree residenziali
- Superfici costruite: aree industriali e commerciali
- Ambito fluviale del Mella
- Autostrade e raccordi autostradali
- Strade principali
- Rete Ferroviaria
- Aree di cava di pianura
- Fiume Mella
- Torrenti, e RIM
- Strade principali
- Canali ed elementi idrici minori
- Sorgenti

Programma d'Azione

NUMERO AZIONE E DESCRIZIONE (XX)	PRINCIPALI SE ATTESI	RIFERIMENTI
1 Riconoscere il valore protettivo dei boschi localizzati nelle aree di ricarica delle sorgenti	Fornitura di acqua SE di supporto Impollinazione	REPERTORIO BIODIVERSIFICAZIONE PAES. AMBIENT. (PTCP BS) MANUALE DEL DRENAGGIO URBANO
2 Tutela degli spazi aperti di fondovalle ed eventuali interventi di deframmentazione in corrispondenza dei varchi di connessione con i versanti	SE di supporto	da pag. 179 a pag. 189 da pag. 253 a pag. 265
3 Costruzione delle fasce ecotonali (arbustive-arboree) prioritariamente: - nei punti più acclivi (preferendo gli arbusti) - nei punti di contatto tra insediamenti e bosco	Controllo dell'erosione SE di supporto Regolazione della CO2	Impollinazione Microclima da pag. 190 a pag. 203
4 Sistemazioni agrarie al piede dei versanti in prossimità degli impluvi, per permettere allagamenti temporanei-favorire la formazione di boschi umidi	Protezione dagli eventi estremi Controllo dell'erosione SE di supporto	da pag. 23 a pag. 29 pag. 204
5 Ricostruire lo spazio fluviale mettendo in connessione gli spazi aperti perfluviali con l'alveo	Regolazione del ciclo dell'acqua Protezione dagli eventi estremi Microclima	da pag. 36 a pag. 38 pag. 204 pag. 52
6 Verifica puntuale della possibilità di ricostruire l'ambito fluviale del torrente Canale anche con interventi puntuali e diffusi e mediante utilizzo di NBS	Controllo dell'erosione Impollinazione Prodotti dell'agricoltura SE culturali	da pag. 41 a pag. 42 pag. 57
7 Favorire/sostenere la conversione delle sistemazioni dei vigneti da rilocchino a girapoggio con mantenimento dello strato erbaceo, prioritariamente sui versanti più acclivi.	Prodotti dell'agricoltura SE culturali	da pag. 58 a pag. 80
8 Tutelare gli areali di produzione del marrone	Prodotti dell'agricoltura SE culturali	da pag. 78 a pag. 85 da pag. 87 a pag. 91 da pag. 98 a pag. 99
9 Tutelare gli areali di produzione della pesca di Collebeato	Prodotti dell'agricoltura SE culturali	da pag. 44 a pag. 49 da pag. 49 a pag. 52
10 Completare la rete di siepi e filari seguendo le giaciture del particellario rurale	Regolazione della CO2 SE di supporto Impollinazione	da pag. 5 a pag. 19 da pag. 30 a pag. 39
11 Mantenimento delle sponde inerbite dei canali irrigui in ambito agricolo attuando un protocollo di gestione tipo "Manutenzione gentile"	Purificazione dell'acqua Regolazione del ciclo dell'acqua	da pag. 5 a pag. 6 da pag. 30 a pag. 34
12 Potenziamento della vegetazione riparia (siepi e filari), ove mancante o debole, lungo i corsi d'acqua principali in aree agricole	Purificazione dell'acqua Controllo dell'erosione SE di supporto	da pag. 5 a pag. 6 da pag. 30 a pag. 39 pag. 42
13 Verifica puntuale della possibilità di stombinamento di tratti tombati di corsi d'acqua	Regolazione del ciclo dell'acqua Protezione dagli eventi estremi	da pag. 6 a pag. 8 da pag. 30 a pag. 34
14 Risagomatura e ricostruzione della morfologia naturaliforme del reticolo principale ove rettificato in ambito agricolo	Regolazione del ciclo dell'acqua Controllo dell'erosione SE di supporto Purificazione dell'acqua	da pag. 41 a pag. 42 pag. 57
15 Integrare i bacini di laminazione con NBS funzionali al miglioramento delle prestazioni ecologiche e della loro multifunzionalità	Purificazione dell'acqua SE di supporto	da pag. 41 a pag. 42 pag. 57
16 Utilizzare estensivamente SUDS per la gestione delle acque meteoriche nelle aree industriali.	Purificazione dell'acqua Protezione dagli eventi estremi Microclima	parte 3a Insediamenti produttivi da pag. 58 a pag. 80
17 Utilizzare estensivamente SUDS per la gestione delle acque meteoriche nelle aree residenziali.	Purificazione dell'acqua Regolazione del ciclo dell'acqua Microclima	da pag. 78 a pag. 85 da pag. 87 a pag. 91 da pag. 98 a pag. 99
18 Allestire gli spazi aperti nelle aree urbane come elementi dell'infrastruttura verde e blu per la gestione delle acque e della mitigazione dell'isola di calore	Regolazione del ciclo dell'acqua Microclima	da pag. 78 a pag. 85 da pag. 87 a pag. 91 da pag. 98 a pag. 99
19 Associare ai SUDS sistemi di fitodepurazione per il riutilizzo delle acque a scopo irriguo	Purificazione dell'acqua Regolazione del ciclo dell'acqua Fornitura di acqua	parte 3a Insediamenti produttivi da pag. 44 a pag. 49 da pag. 49 a pag. 52
20 Realizzare sistemi di fitodepurazione per il trattamento delle acque di comparti produttivi.	Purificazione dell'acqua	da pag. 44 a pag. 49 da pag. 49 a pag. 52
21 Nei relinqui e nelle aree di verde infrastrutturale inserire SUDS e sistemi di fitodepurazione per la gestione delle acque meteoriche	Purificazione dell'acqua Protezione dagli eventi estremi	da pag. 44 a pag. 49 da pag. 49 a pag. 52 pag. 56
22 Interventi di forestazione nelle aree intercluse tra le infrastrutture.	Prodotti delle foreste Impollinazione	da pag. 274 a pag. 284
23 Utilizzare la vegetazione per sistemazioni (filari a T) volte a migliorare l'integrazione del manufatto nel paesaggio ricostruendo trame e giaciture	Miglioramento della qualità dell'aria SE culturali	da pag. 225 a pag. 226 da pag. 282 a pag. 283
24 Riqualificazione cave con finalità ricreative	Regolazione del ciclo dell'acqua Protezione dagli eventi estremi	da pag. 157 a pag. 171 pag. 51
25 Riqualificazione e interconnessione cave con finalità naturalistiche	Regolazione del ciclo dell'acqua Purificazione dell'acqua	da pag. 157 a pag. 171 da pag. 53 a pag. 54
26 Riqualificazione cave con finalità culturali	SE culturali SE di supporto	da pag. 157 a pag. 171



PIANO STRATEGICO DEL PARCO DELLE COLLINE

Redazione di una proposta di un Parco Metropolitano di Cintura in estensione al Parco delle Colline in considerazione del capitale naturale, delle reti ecologiche e della fornitura di servizi ecosistemici.

CIG Z4436C3D39

GRUPPO DI LAVORO
Comune di Brescia
Dott. sng. Cristiano Lazzaroni
Responsabile del Settore Verde, Parchi e Rete Idrica
Direttore del PLUS delle Colline di Brescia e delle Cave di Buffalora e San Polo

Studio Gioia Gibelli
GG
STUDIO GIOIA GIBELLI
Gioia Gibelli, Michèle Butta, Luca Dorbici, Viola Dosi, Ippolito Taranfino

Programma d'Azione
per favorire/migliorare la conoscenza dei Servizi Ecosistemici e del valore delle Infrastrutture Verdi e Blu

MAPPA DELLE INFRASTRUTTURE VERDI E BLU DI PROGETTO

Giugno 2023