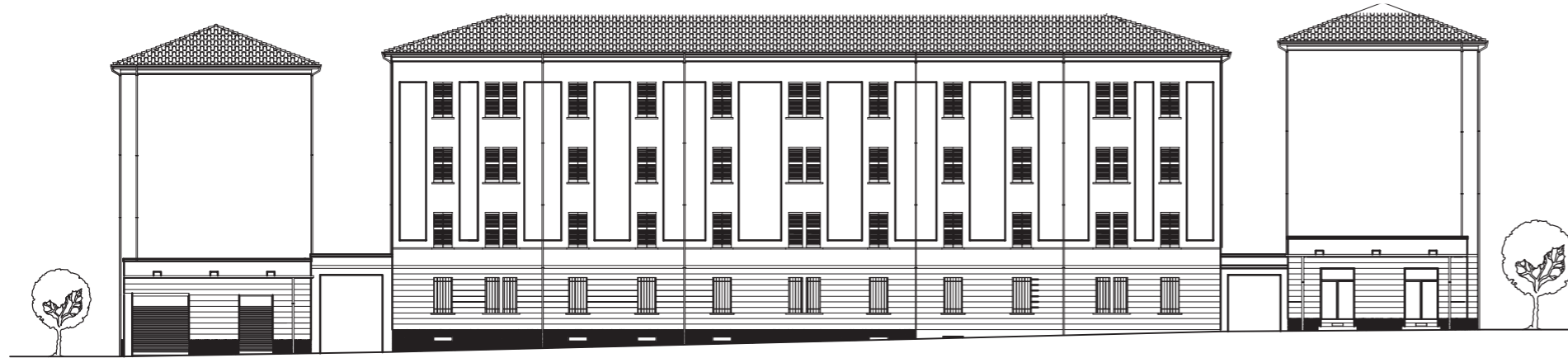


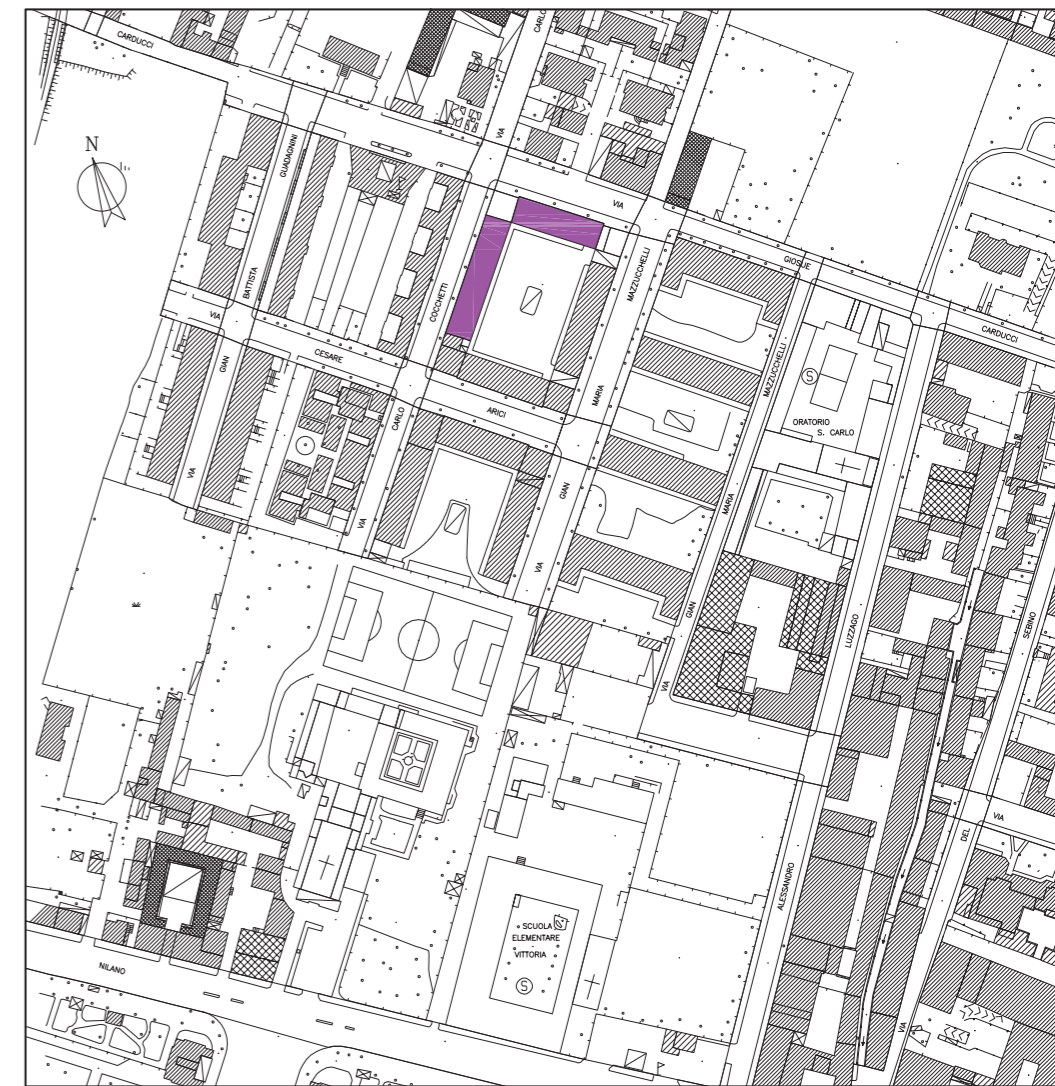
# COMPLESSO ABITATIVO POPOLARE DEL QUARTIERE MAZZUCHELLI

nr. 2 edifici ai civici 25-27-29 e 37-39 (mq 3.531)

Bando DCPM 25 maggio 2016. Programma straordinario di intervento per la riqualificazione urbana e la sicurezza delle periferie delle città metropolitane e dei comuni capoluogo di provincia



PROSPETTO EST



RILIEVO PIANTA PIANO TERRA

PARTICOLARE A - PROGETTO

IL COMPLESSO DI ALLOGGI POPOLARI È STATO EDIFICATO DALLA CONGREGA DELLA CARITÀ APOSTOLICA NEL 1906. LA PORZIONE OGGETTO DEL BANDO È STATA OGGETTO DI SOLE MANUTENZIONI OCCASIONALI. SONO URGENTI INTERVENTI DI MIGLIORIE ANTISISMICHE, DI ADEGUAMENTO IGIENICO-SANITARIO E DI EFFICIENTAMENTO ENERGETICO.