

COMUNE DI BRESCIA

UDP - Completamento Pinacoteca, Riqualficazione Castello e Patrimonio Monumentale
Settore Mobilità, Eliminazione Barriere Archit. e Trasporto Pubblico

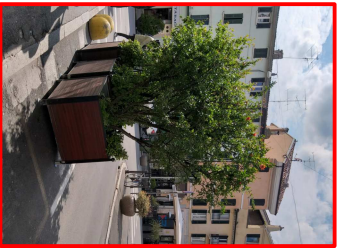
PIAZZA ARNALDO

Progetto di pedonalizzazione e ampliamento plateatici della Piazza Arnaldo

Resp. UDP - C. Pinacoteca, R. Castello e P. Monumentale
Arch. Anna Begni

Progettista/i
Arch. Alessandra Petissi

PLANIMETRIA sc. 1 : 500

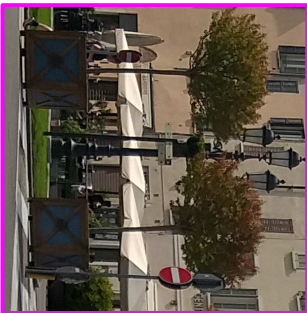


- tipologia di fioriere presenti ai
termini di C.so Magenta la cui
posizione è stata concordata
con la Prefettura di Brescia
nell'ambito di una maggior
protezione dei siti sensibili
durante la chiusura della
Piazza.
- tipologia di fioriere da
utilizzare anche in
corrispondenza del
Vicolo
dell'Arta



- tipologia di fioriere
presenti in prossimità
della Piazza e da
implementare
in
corrispondenza
del
sistema di rastrelliere
collocate sul lato nord
negli spazi non ancora
occupati da plateatici

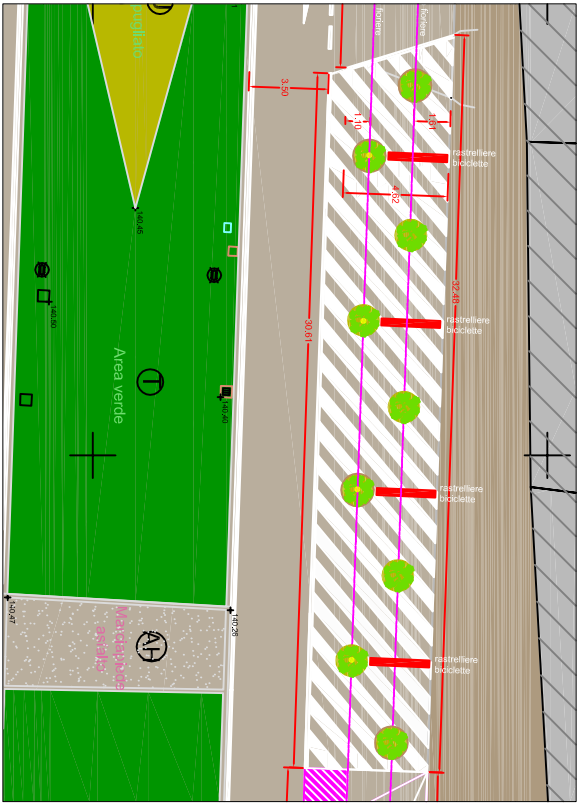
superficie di potenziale
occupazione



- tipologia di fioriere presenti la
cui posizione è stata concordata
con la Prefettura di Brescia
nell'ambito di una maggior
protezione dei siti sensibili
- inserimento di dissuasori in
pietra per disincentivare la sosta
selvaggia ed irregolare

dett. n°3

fuori scala



dett. n°3

- eliminazione delle strisce pedonali in corrispondenza
dell'attraversamento dell'aiuola centrale non giustificate
dalla trasformazione in area pedonale della Piazza
- inserimento di un sistema di rastrelliere alternate a
fioriere (da integrare in qualità e numero)

dett. n°4

- disposizione lineare delle fioriere alternate a zig-zag da
dissuasori in pietra a disincentivare la sosta non
regolamentare
- inserimento rastrelliere e fioriere
- mantenimento della postazione Bicimila nella posizione
attuale

