



COMUNE DI BRESCIA

- AREA SERVIZI TECNICI -

SETTORE EDILIZIA CIVILE, SCOLASTICA, SOCIALE E MONUMENTALE
Servizio Edilizia Scolastica e Sociale

Responsabile Unico del Progetto

Geom. Franco Mandonico

Progettisti e DL.

Ing. Francesca Feroldi

ABBATTIMENTO DELLE BARRIERE ARCHITETTONICHE CON REALIZZAZIONE DI NUOVA PIATTAFORMA ELEVATRICE PRESSO LA SCUOLA PRIMARIA "TIBONI". CUP C84G20000040004



Vista facciata principale.

DESCRIZIONE DELL'INTERVENTO

L'intervento riguarda la creazione di un vano per accogliere una piattaforma elevatrice che collega i tre piani.

Al fine di ridurre al minimo le operazioni di demolizioni interne, si è scelto di posizionare il vano ascensore in corrispondenza della zona atrio/teatro a doppia altezza, in prossimità dell'ingresso. Il vano corsa sarà costituito da struttura in acciaio e vetro su tutti i piani, così da limitare l'impatto visivo della nuova costruzione sulle strutture interne esistenti.

TEMPI DI ESECUZIONE

I lavori dovranno essere eseguiti durante il periodo estivo.

AUTORIZZAZIONI DA ACQUISIRE

Autorizzazione Sismica.

COSTO DELL'INTERVENTO

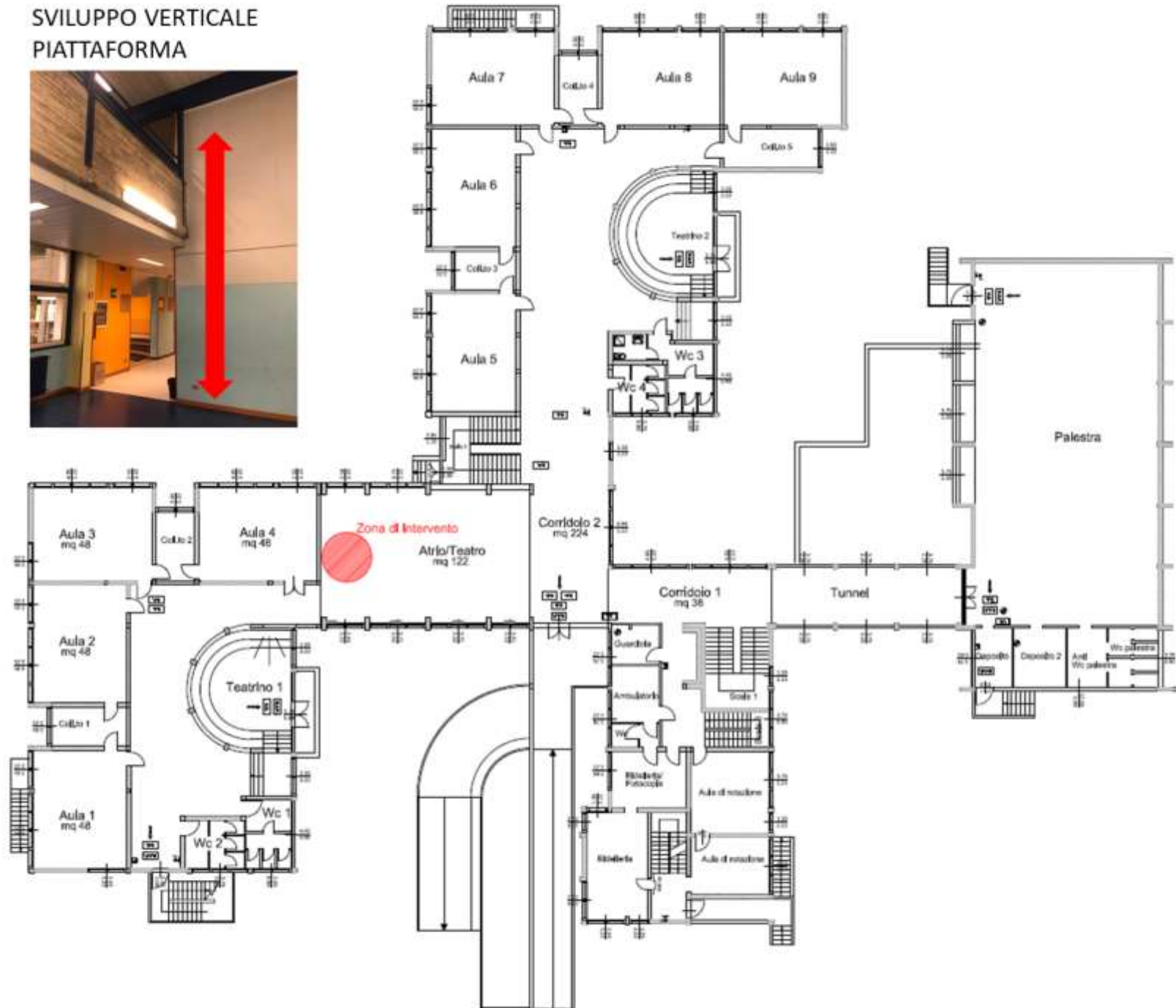
Importo contrattuale € **117 500.00**, di cui:

- Lavori da appaltare per € 101 998.83;
- Altre somme a disposizione (Iva e spese tecniche) € 15 501.17.



PIANTA PIANO SEMINTERRATO

SVILUPPO VERTICALE PIATTAFORMA



PUNTO DI SBARCO



