



COMUNE DI BRESCIA

- AREA SERVIZI TECNICI -

SETTORE EDILIZIA CIVILE, SCOLASTICA, SOCIALE E MONUMENTALE
Servizio Edilizia Scolastica e Sociale

Responsabile Unico del Progetto

Geom. Franco Mandonico

Progettista e D.L.

Ing. Antonio Zangara

RIQUALIFICAZIONE DEI BAGNI NELLA SCUOLA INFANZIA ABBA E NELLA SCUOLA PRIMARIA UGOLINI E REALIZZAZIONE DI NUOVI SERVIZI IGIENICI – ANCHE PER DISABILI – PRESSO L’ASILO NIDO MONDO DEL COLORE CUP C85J20000090004

DESCRIZIONE DELL’INTERVENTO

Le opere previste riguardano la manutenzione straordinaria di 1 batteria di bagni (a servizio di una Sezione) presso la Scuola Infanzia ABBA, di 1 batteria di bagni (a servizio sia degli alunni che del personale) presso il piano primo della Scuola Primaria UGOLINI e la realizzazione di n. 2 nuove batterie di bagni (di cui una con Servizio Igienico idoneo per portatori di handicap) presso l’Asilo Nido MONDO DEL COLORE.

Nello specifico, si andranno a rimuovere i pavimenti, i rivestimenti, le porte e i sanitari esistenti, compreso gli allacciamenti, e saranno eseguiti nuovi rivestimenti e nuove pavimentazioni in materiale ceramico, con tonalità da concordare preventivamente con la direzione lavori, nuove porte in legno e nuovi sanitari, più funzionali alle esigenze di fruibilità e igiene. Riguardo l’intervento di nuova realizzazione di Servizi Igienici presso l’Asilo Mondo del Colore, sono previste anche le realizzazioni di pareti divisorie interne, serramenti interni a telaio fisso e l’allaccio ad un pozzetto della fognatura esistente presente in giardino. Si realizzerà anche la riqualificazione della lavanderia esistente presso l’Asilo Mondo del Colore, con separazione mediante pareti della parte destinata a Spogliatoio del personale ed esecuzione di nuovi rivestimenti e nuove pavimentazioni. Infine verrà eseguita la tinteggiatura di tutti i locali oggetto di intervento.

MODALITA’ DI ESECUZIONE

Esecuzione durante i mesi estivi del 2021. Durata prevista: 66 giorni naturali consecutivi

COSTO STIMATO DELL’INTERVENTO

Importo dei lavori € 79.900,26 + Iva 22%, di cui:

€ 76.795,93 (+ IVA 22%) per opere da assoggettare a ribasso;

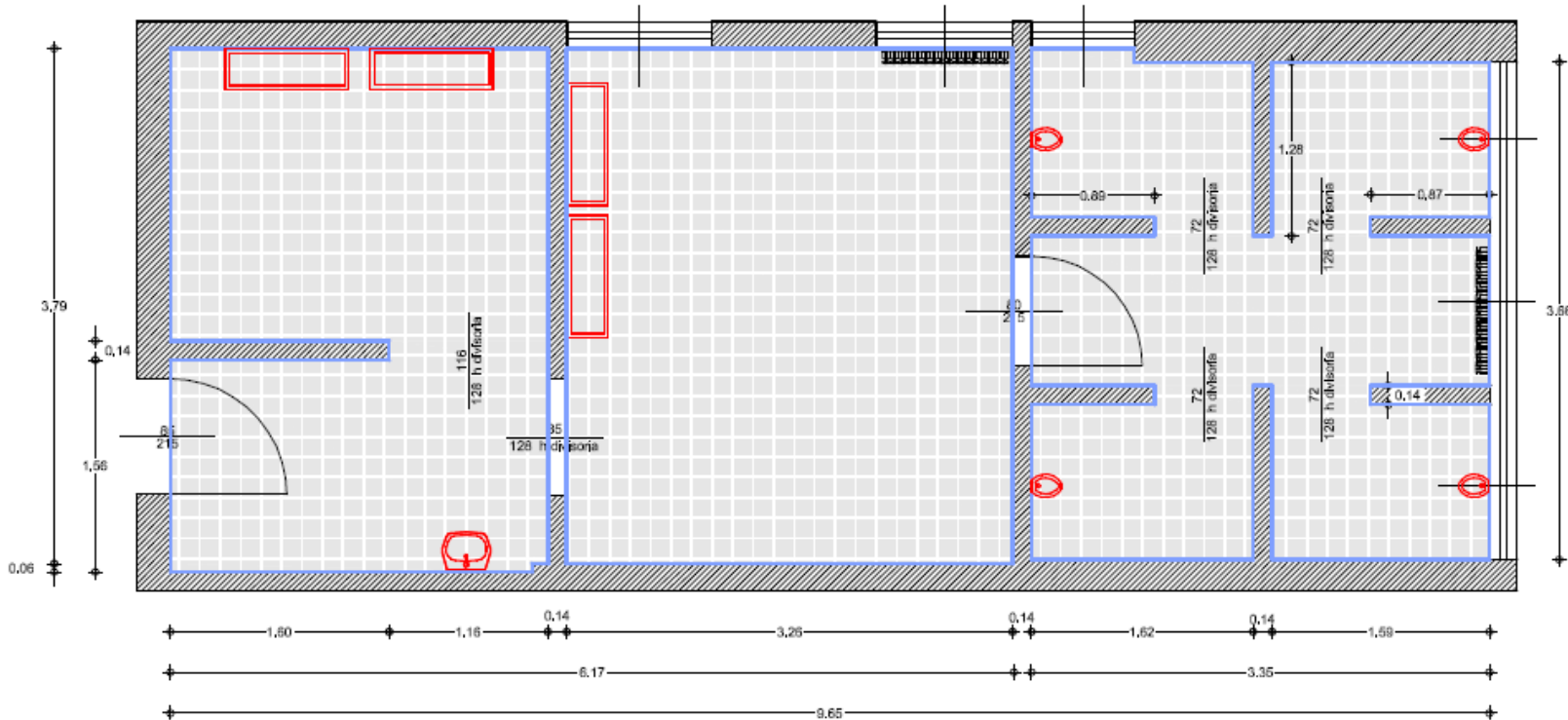
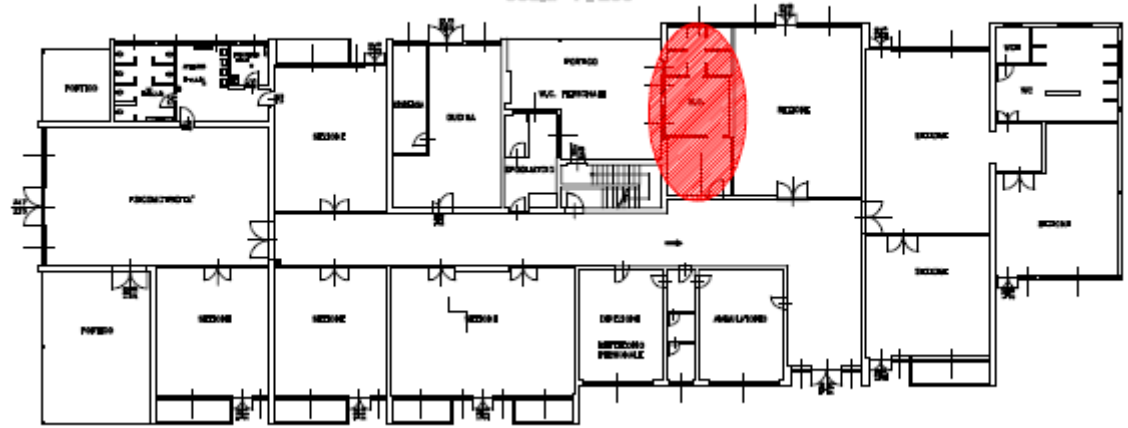
€ 3.104,33 (+ IVA 22%) per oneri per la sicurezza non soggetti a ribasso.

SCUOLA INFANZIA ABBA



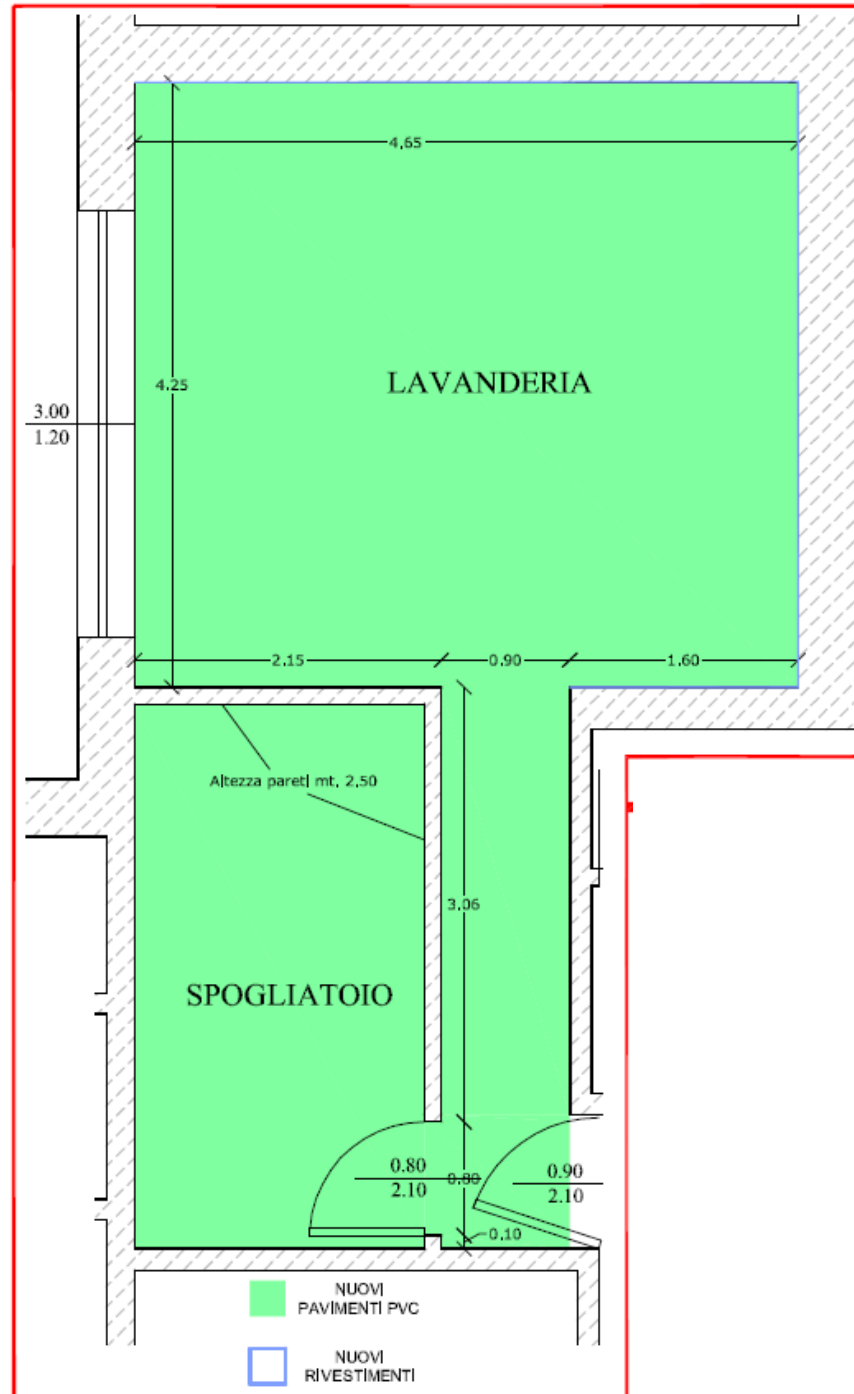
PIANTA PIANO TERRA

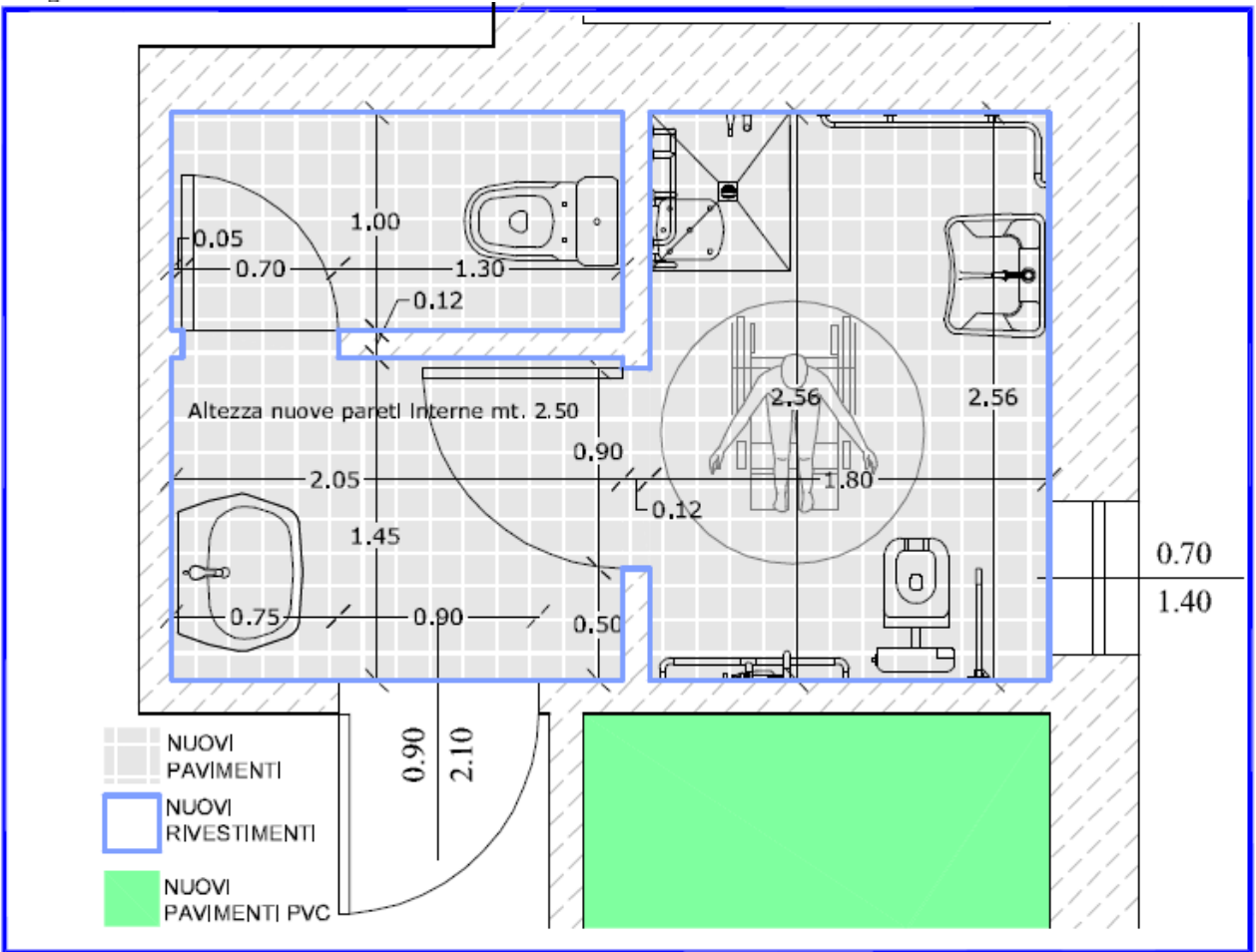
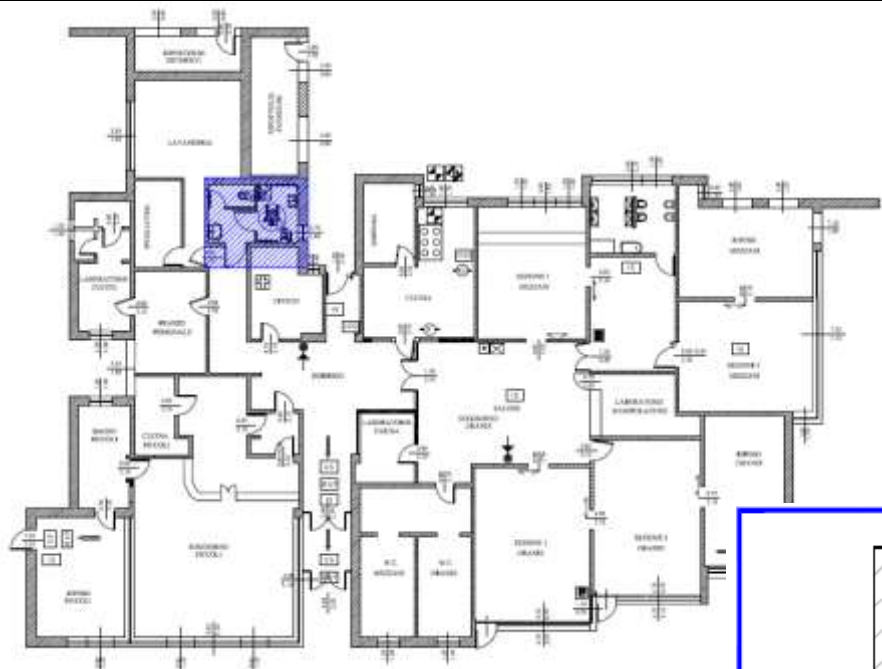
scala 1:250

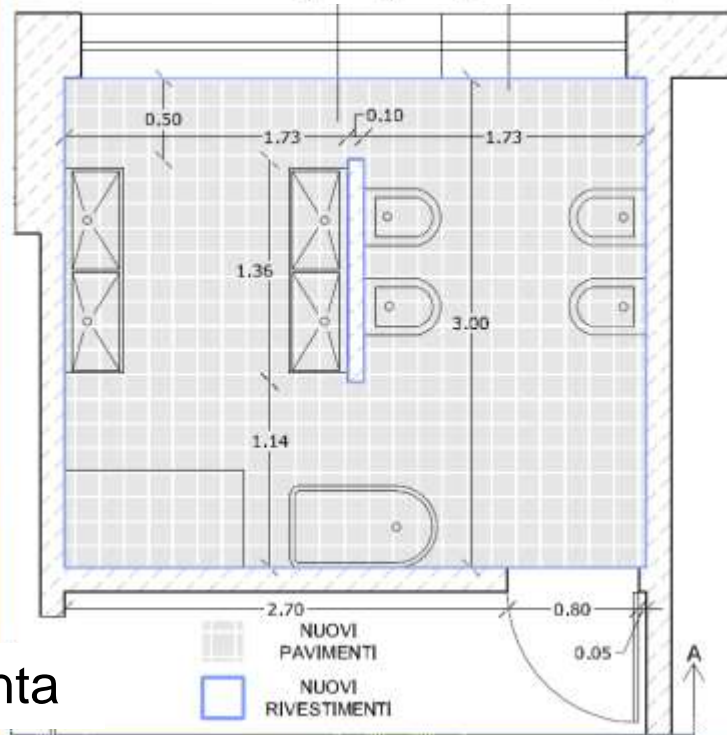
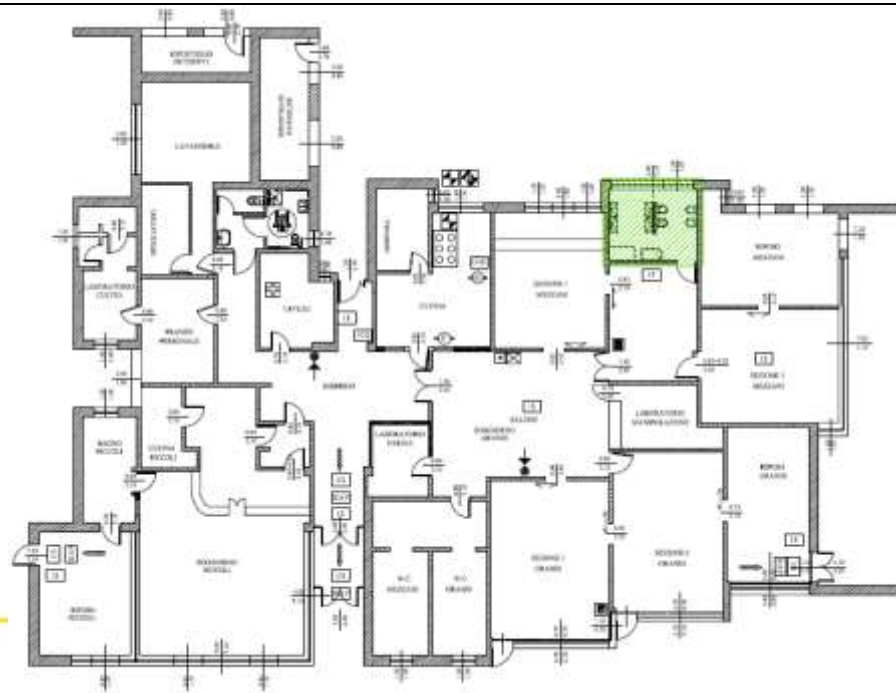


-  NUOVI SANITARI
-  NUOVI PAVIMENTI
-  NUOVI RIVESTIMENTI

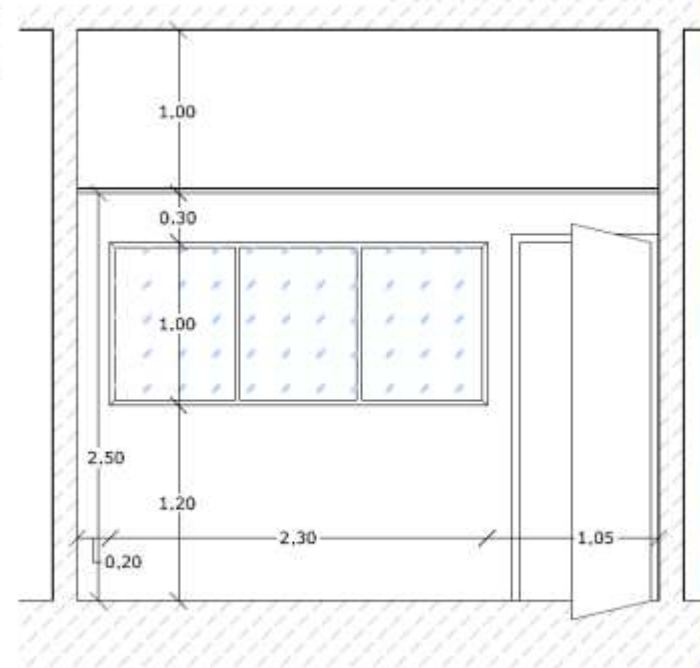
ASILO NIDO MONDO DEL COLORE







pianta



prospetto