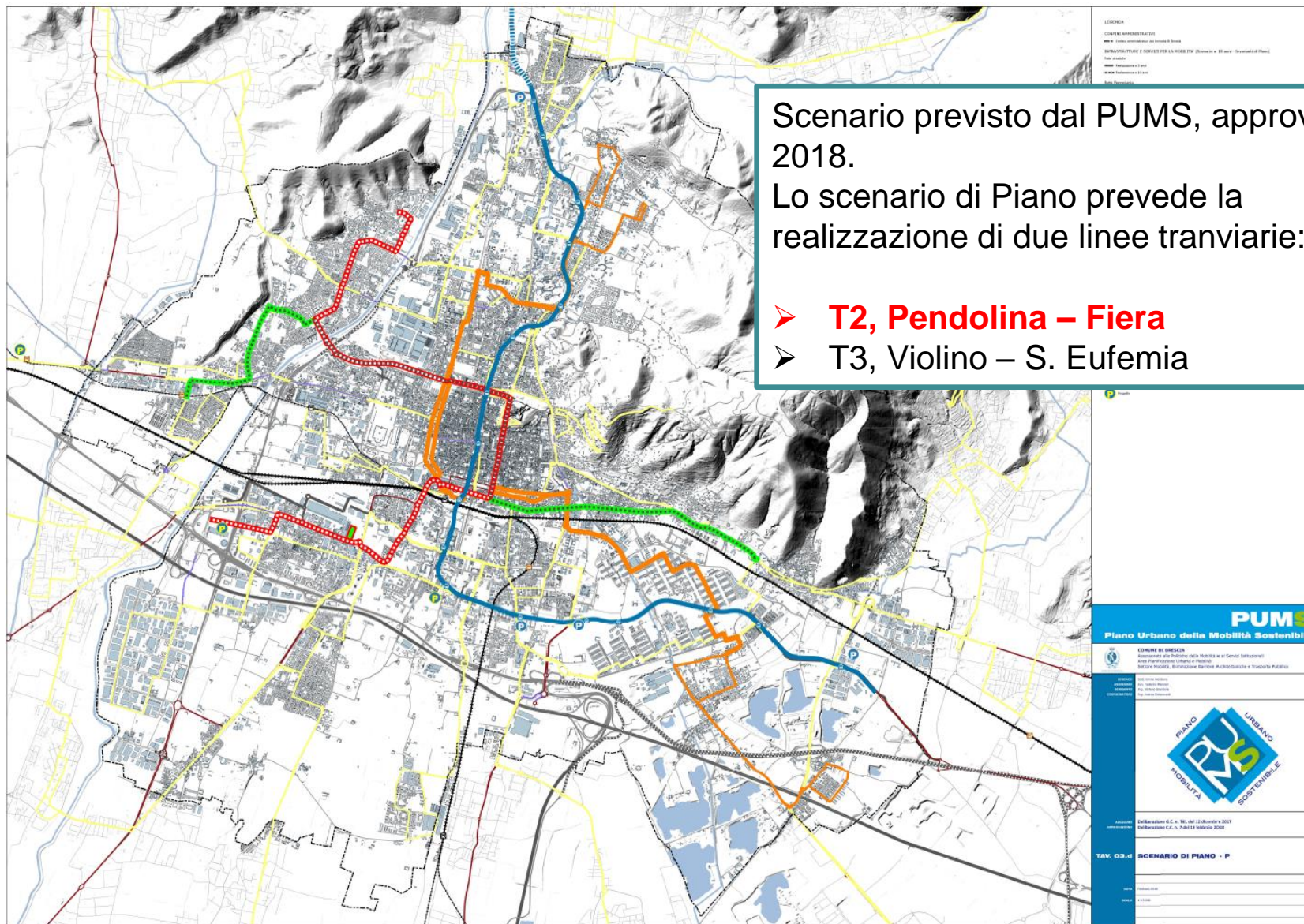




**NUOVO SISTEMA DI TRASPORTO RAPIDO DI  
MASSA NEL COMUNE DI BRESCIA**  
**LINEA TRAM «PENDOLINA-FIERA (T2)»**  
**Progetto di fattibilità tecnica ed economica**

# LA RETE COMPLESSIVA PREVISTA PER BRESCIA

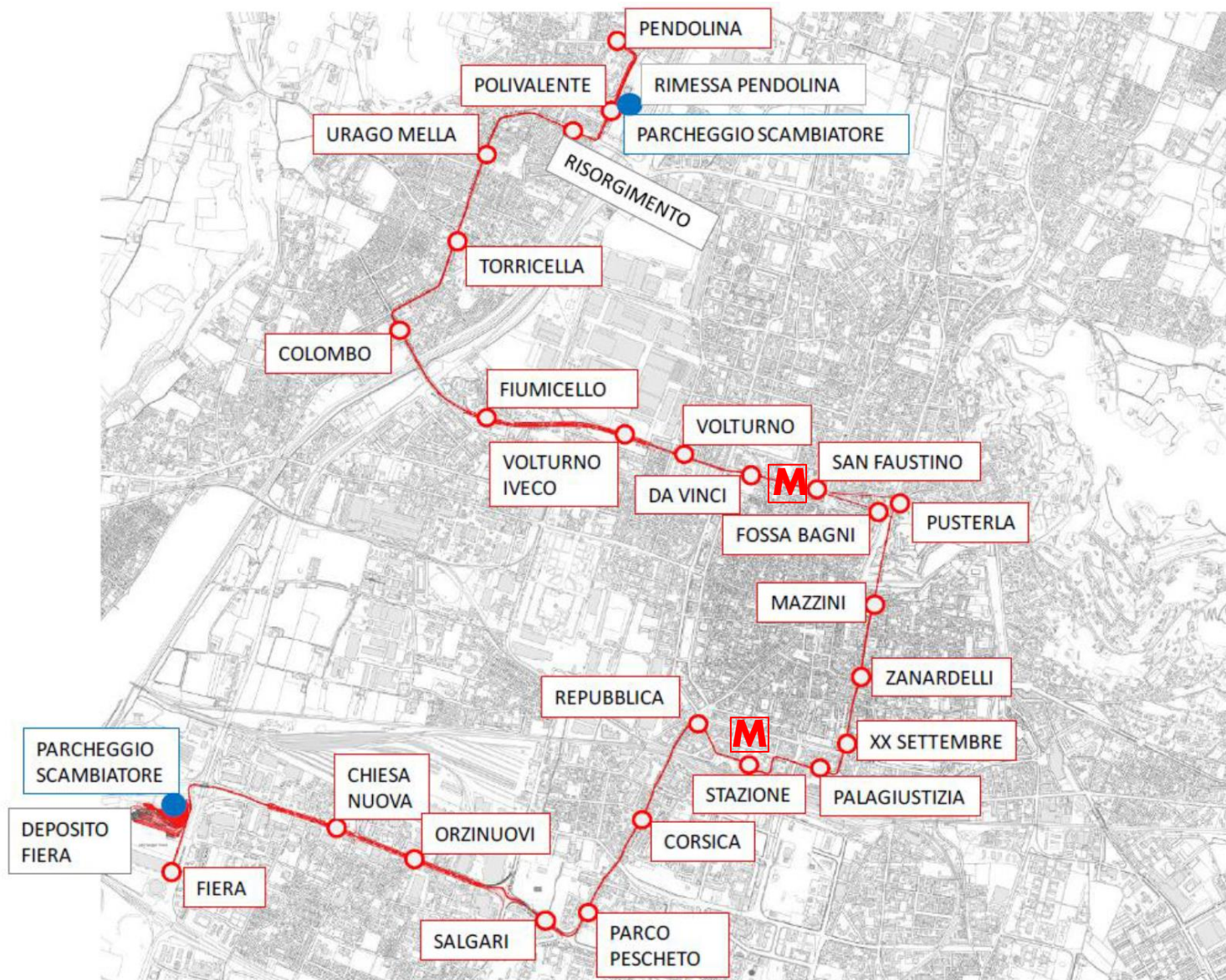


Scenario previsto dal PUMS, approvato nel 2018.  
Lo scenario di Piano prevede la realizzazione di due linee tranviarie:

- **T2, Pendolina – Fiera**
- **T3, Violino – S. Eufemia**



# LA RETE TRANVIARIA PREVISTA PER L'ISTANZA





# LA LINEA T2



**Lunghezza della linea: 11,65 km**  
di cui: **70,3%** in sede riservata (8,19km)  
**29,7%** in sede promiscua (3,46km)

**Fermate: n. 24**  
di cui: n. **17** a banchina centrale  
n. **7** a banchina laterale






**Alimentazione: elettrica**  
di cui: **8,37 km** da linea di contatto  
**3,28 km** a batteria

**Velocità commerciale: 17,9 km/h**

**Percorrenze: 1.187.508 veicoli\*km/a**

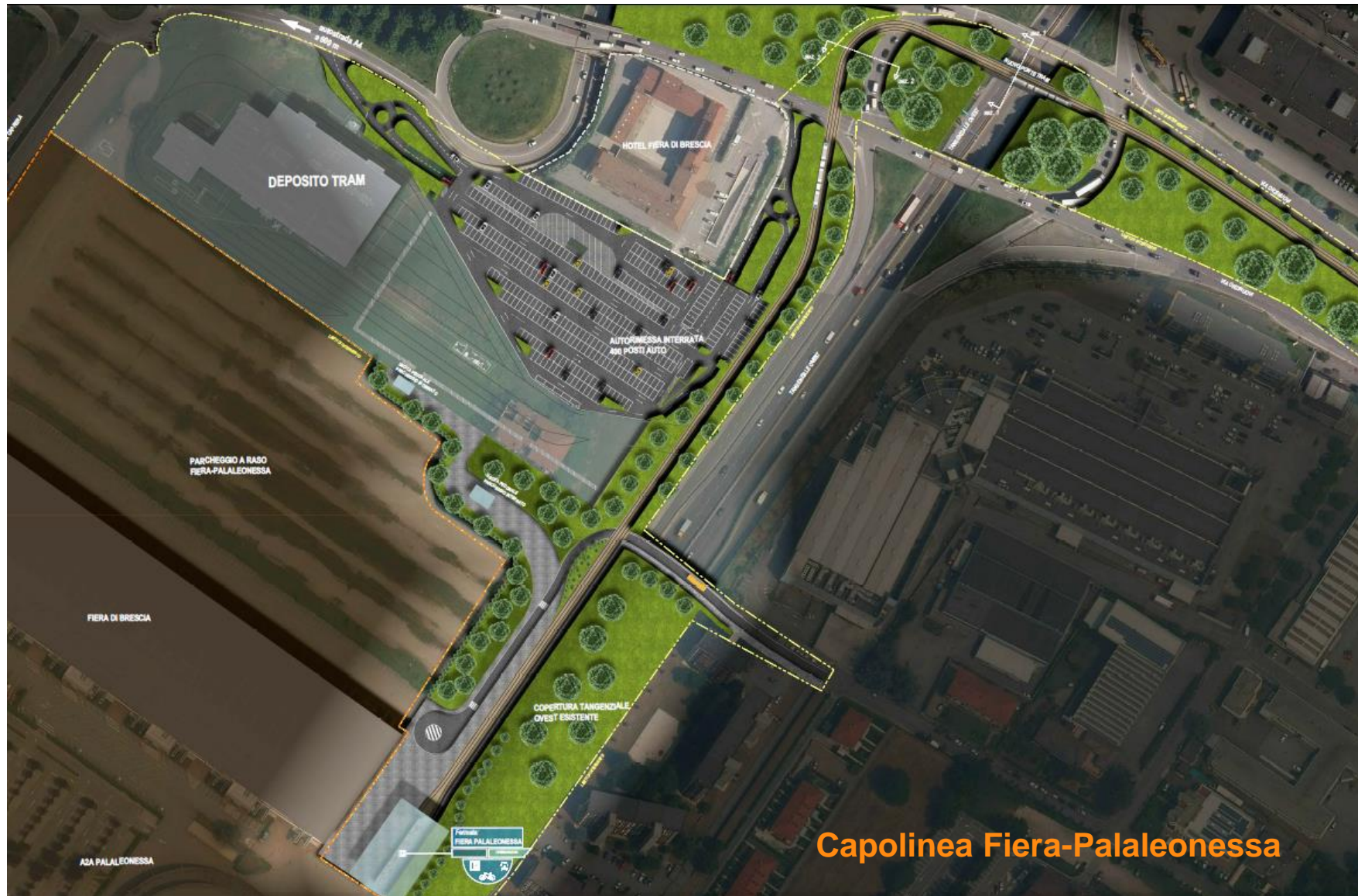
**Entrata in esercizio attesa : marzo 2029**

## Legenda:

-  tracciato con linea aerea di contatto
-  tracciato a batteria
-  Parcheggio scambiatore dedicato
-  Depositi e rimesse
-  Nodo interscambio Metro



# LA LINEA T2 – Il capolinea sud





# LA LINEA T2 – Lo snodo della stazione FS



Nodo Stazione Ferroviaria







# LA LINEA T2 – Il materiale rotabile



lunghezza: 32/35 mt.

composizione: 5 casse  
pianale ribassato

capienza: 220 pax (a 4pax/mq)

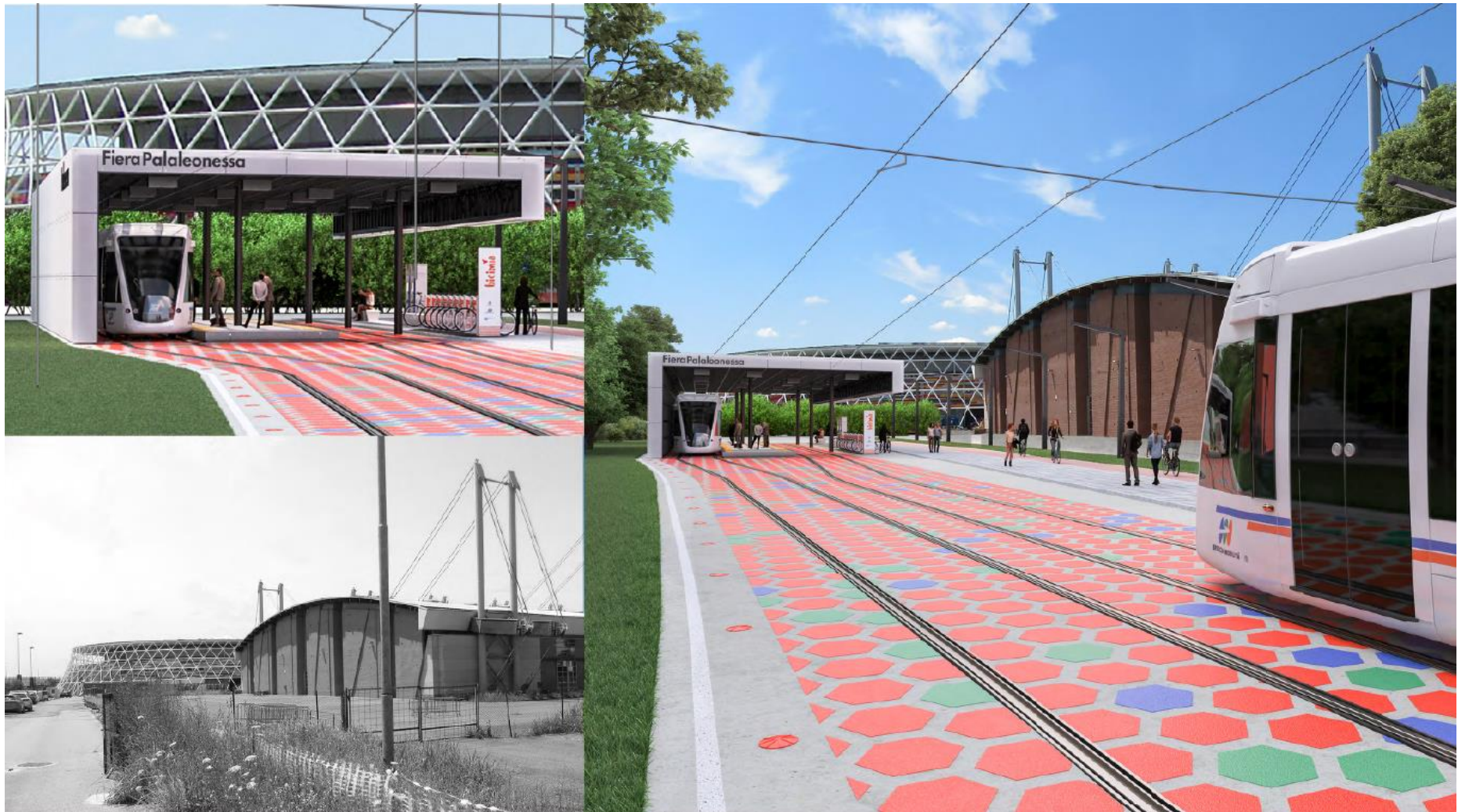
alimentazione: elettrica da contatto e  
a batteria

Frequenza hdp: 6 minuti

Flotta prevista: n. 14 treni in linea  
n. 2 in manutenzione  
n. 2 in riserva calda



# LA LINEA T2 – Le fermate / Capolinea sud



Tipologico capolinea



# LA LINEA T2 – Le fermate / Capolinea nord

fotoinserimenti  
Capolinea Pendolina





# LA LINEA T2 – Le fermate

Vetro satinato di copertura

Vetro satinato di chiusura laterale

Cassettonato metallico portante a maglia quadrata

Corpi illuminanti metallici a base quadrata estrusi dal sistema strutturale di copertura

Totem informativo multimediale attrezzabile con ticket machine, eventuali armadi per tecnologie tram, punti di ricarica USB e punto di adduzione idrica per manutenzione

Pilastri metallici a sezioni circolari disposti su due allineamenti longitudinali, sfalsati trasversalmente

Sistema di seduta bi-fronte con panca e seduta ischiatica realizzato in profili metallici, piano in marmo botticino ed elemento separatore in vetro

Pavimentazione banchine in cemento liscio e percorso tattile

Cordolo in pietra con fascia led continua alla base

Asfalto colorato con street print puntuale per segnalare la sede tranviaria riservata



Tipologico stazione generica



# LA LINEA T2 – Le fermate / Centro storico

fotoinsertimenti

Fermate in centro storico





# LA LINEA T2 – Le opere complementari

fotoinsertimenti

Nodo Stazione Ferroviaria



BRESCIA MOBILITA'



# LA LINEA T2 – risultati attesi

## Previsione al 2032 (ramp-up): PASSEGGERI rispetto allo Scenario PUMS\_B

➤ passeggeri/anno trasportati dal <b>TRAM_T2</b>	<b>12.437.386</b>
➤ passeggeri/anno trasportati dai Bus U.	37.845.221
➤ passeggeri/anno trasportati dalla Metro	35.647.307
<hr/>	
TOTALE	85.929.914

Domanda tendenziale	pax. 11.223.264 (90%)
Domanda in diversione modale	pax. 621.868 (5%)
Domanda indotta	pax. 592.254 (5%)

➤ passeggeri/anno del traffico privato 116.276.370 (-3,3%)



# LA LINEA T2 – SINTESI QUADRO ECONOMICO

Voce di costo	Importi finanziabili	Importi a carico del proponente	TOTALE
Totale Investimenti (CLR)	€. 254.812.986,38	€. 3.039.091,63	257.852.078,00
Oneri della sicurezza	€. 11.832.779,18	€. 182.345,50	€. 12.015.124,68
<b>TOTALE</b>	<b>€. 266.645.765,56</b>	<b>€. 3.221.437,13</b>	<b>€. 269.867.202,68</b>
Somme a disposizione	€. 39.365.533,20	€. 161.071,86	€. 39.526.605,06
Monitoraggio ambientale	€. 8.864.869,94	-	€. 8.864.869,94
I.V.A.	€. 44.669.718,36	€. 360.132,36	€. 45.029.850,72
<b>TOTALE GENERALE</b>	<b>€. 359.545.887,06</b>	<b>€. 3.742.641,34</b>	<b>€. 363.288.528,40</b>

Totale Importi eccedenti la quota percentuale finanziabile di cui:

- risol. interferenze sottoservizi (max 10%): €. 1.417.182,87
- opere complementari (max 5%): €. 1.621.908,76

