



INTERVENTO DI RIQUALIFICAZIONE E SISTEMAZIONE DEFINITIVA DELL'AUTOSTAZIONE DI VIA SOLFERINO, BRESCIA



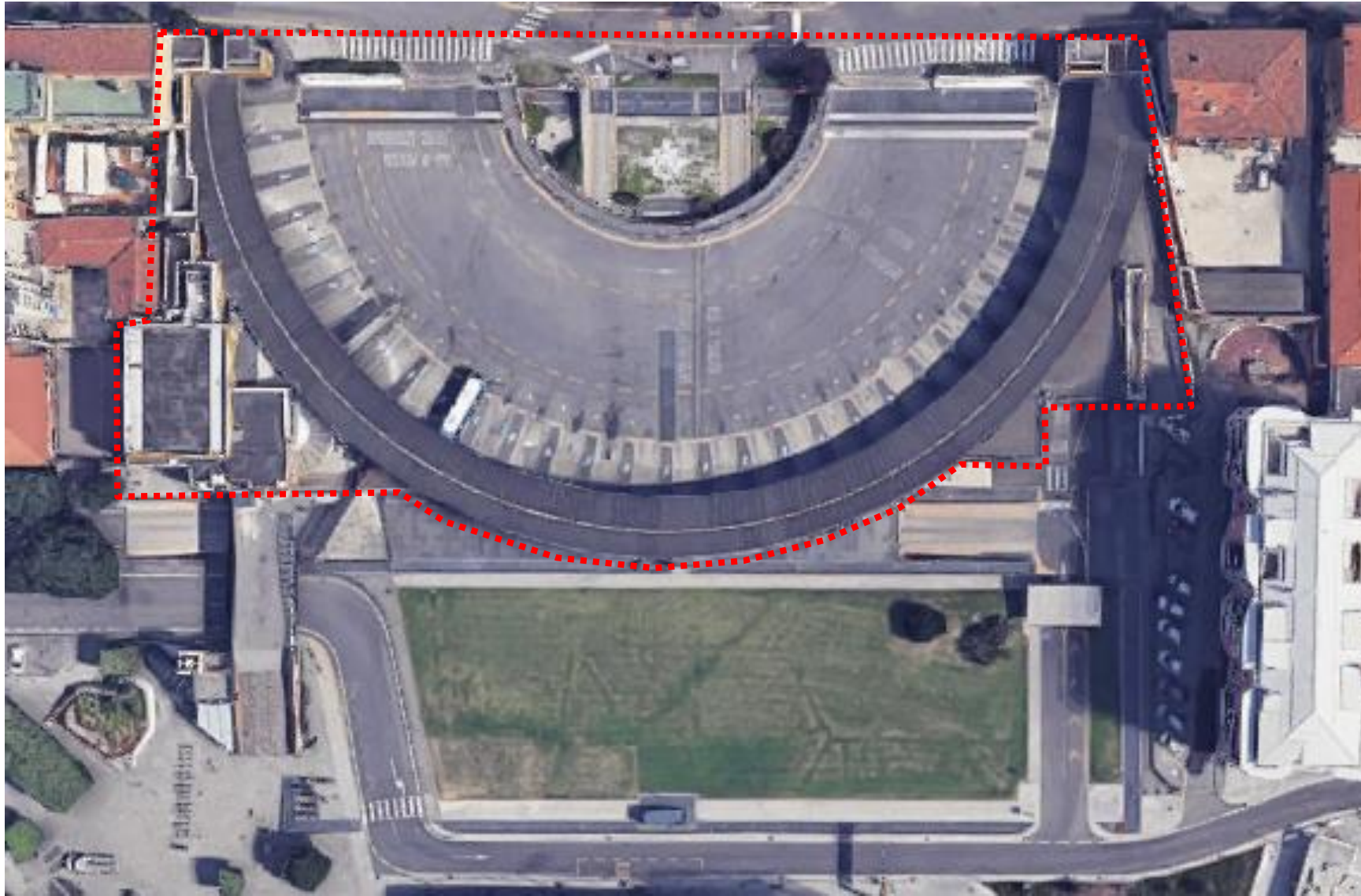




Sistemazione superficiale piazzale Stazione fermata FS della Metropolitana



Nuovo parcheggio motocicli



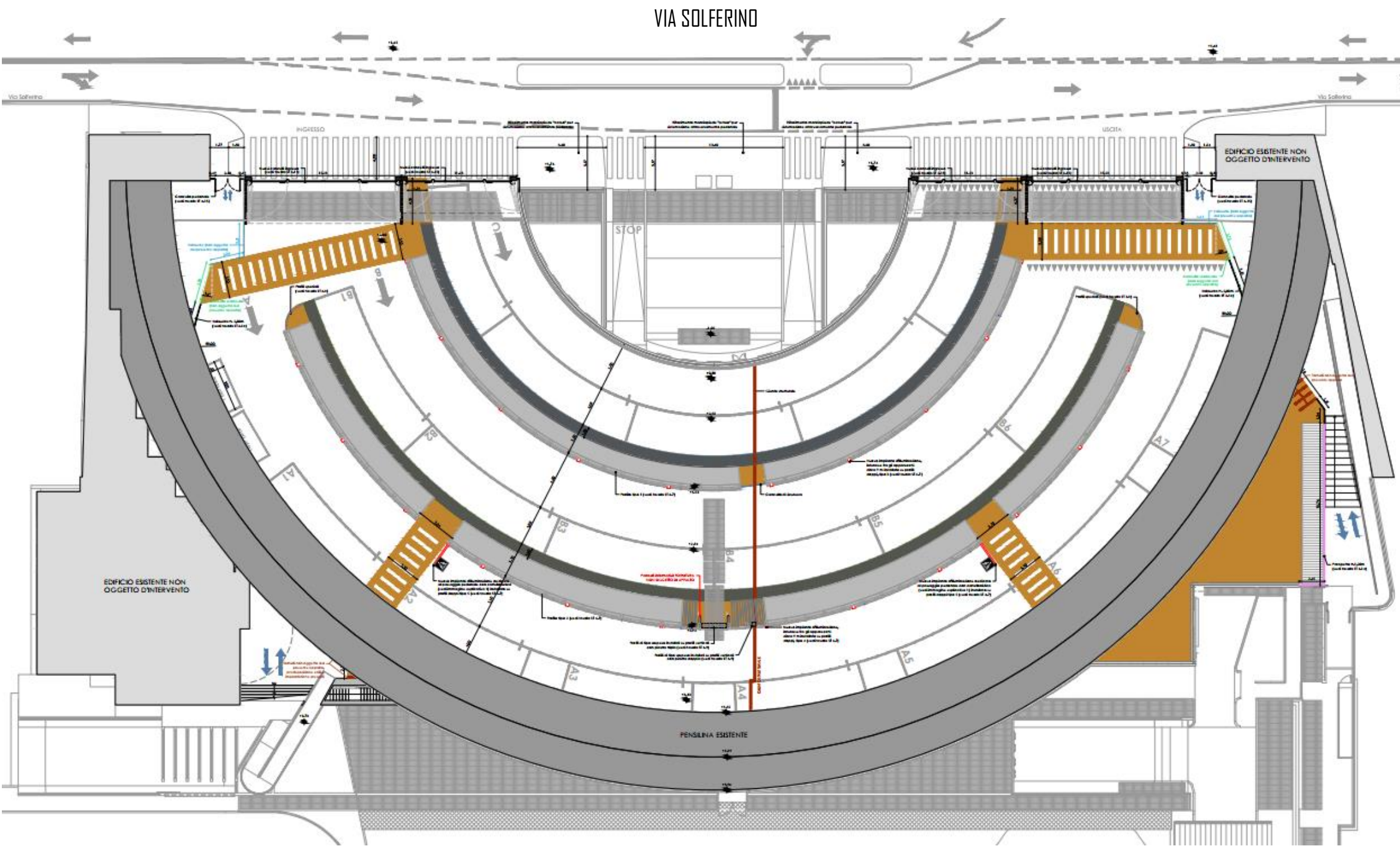
Vista Zenitale Autostazione – Via Solferino



Autostazione – Ante 2019



Sperimentazione attivata nel 2019



SUPERFICIE INTERVENTO

4 600,00 mq

CORSIE AUTOBUS

ARRIVI n. 1
PARTENZE n. 2

STALLI AUTOBUS

PARTENZE n. 13
ARRIVI n. 5
TOTALI n. 18

STALLI AUTO (taxi / carico scarico)

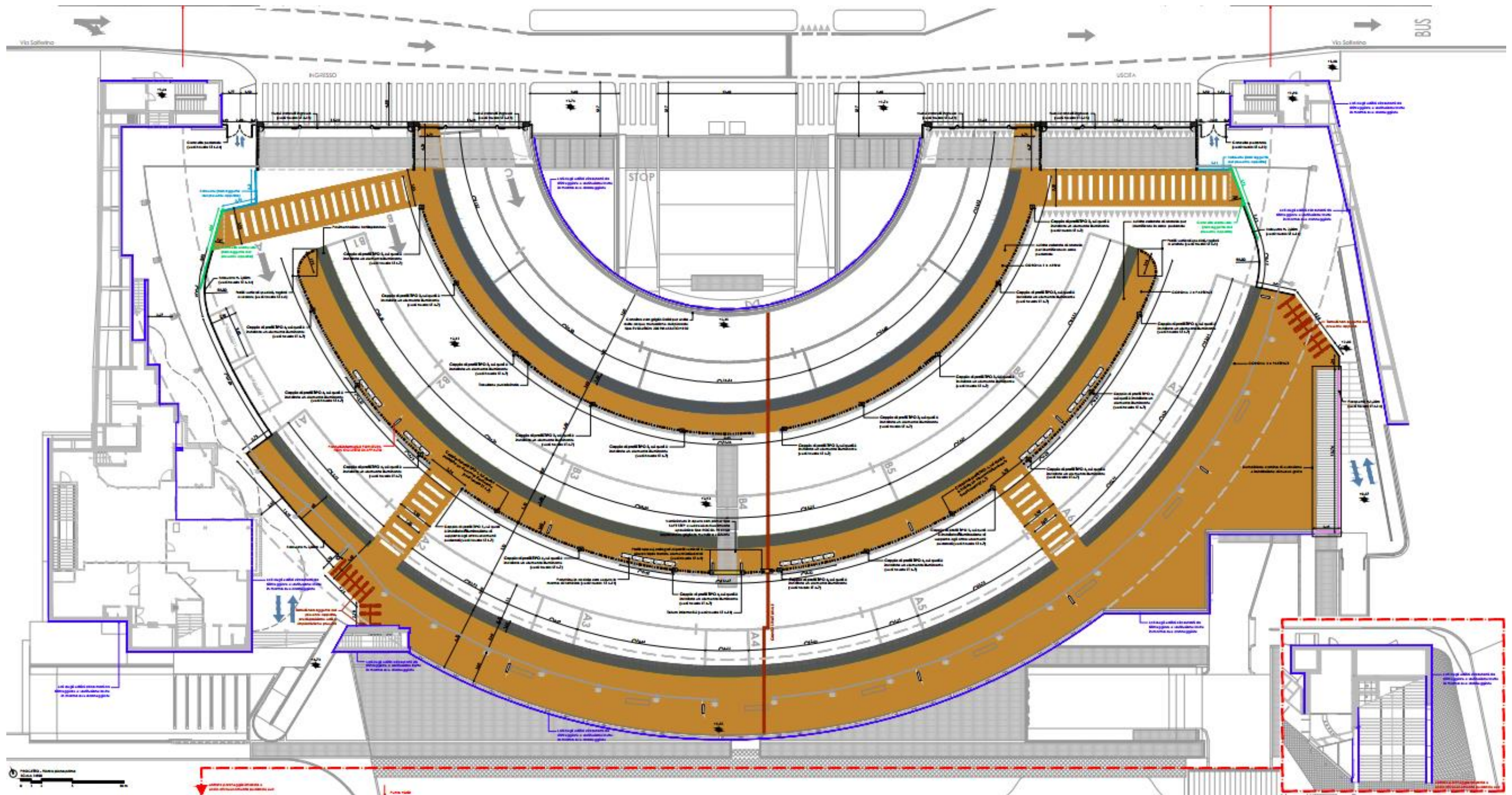
n. 2

ACCESSIBILITA' AUTOBUS

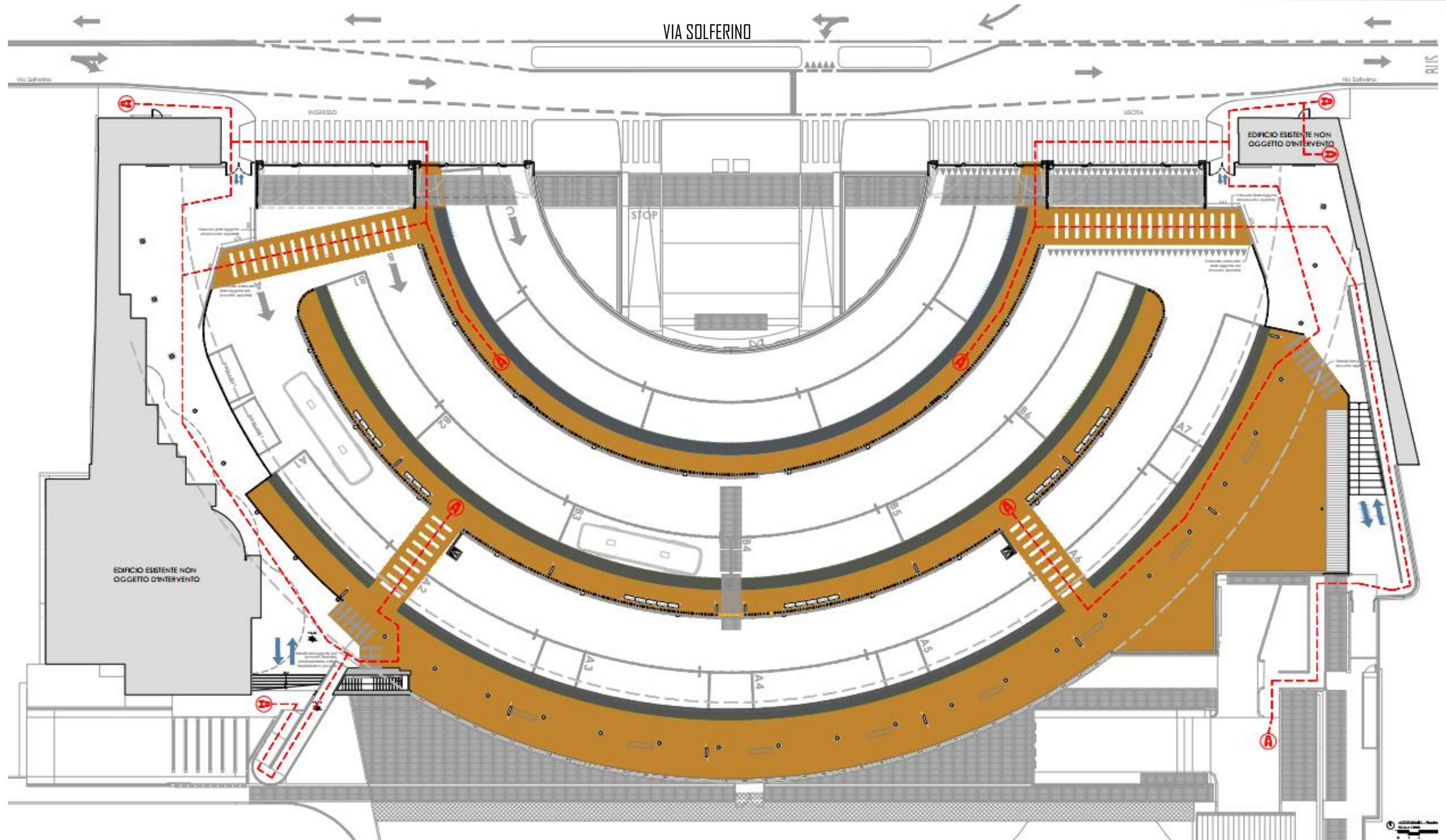
INGRESSO DA NORD OVEST
USCITA DA NORD EST

Il nuovo piazzale - Planimetria generale

VIA SOLFERINO



Il nuovo piazzale - Planimetria generale



Accessibilità utenti diversamente abili - Planimetria generale

IL PROGETTO

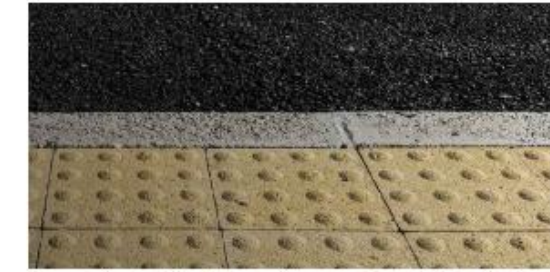
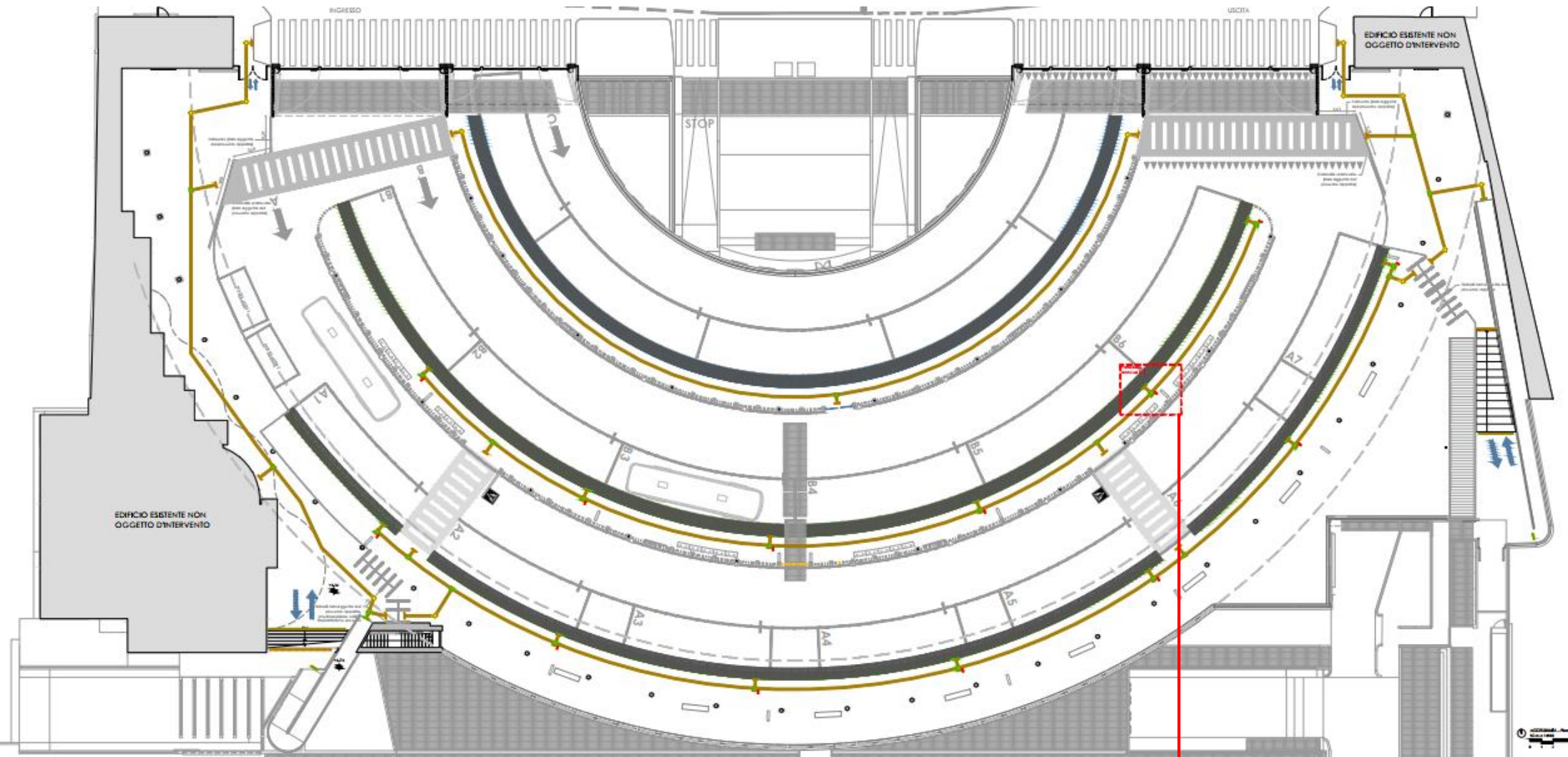
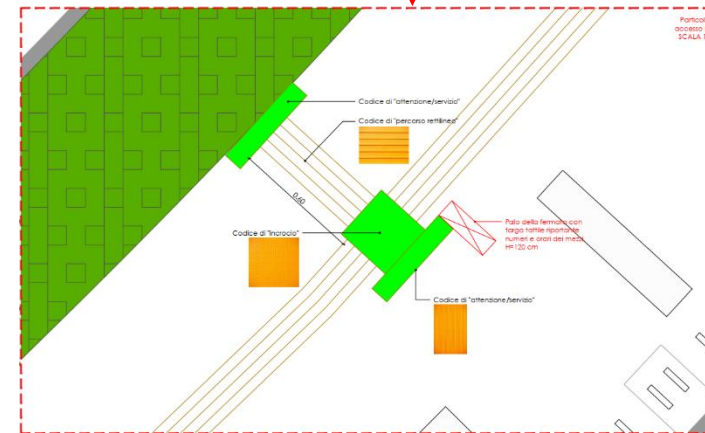


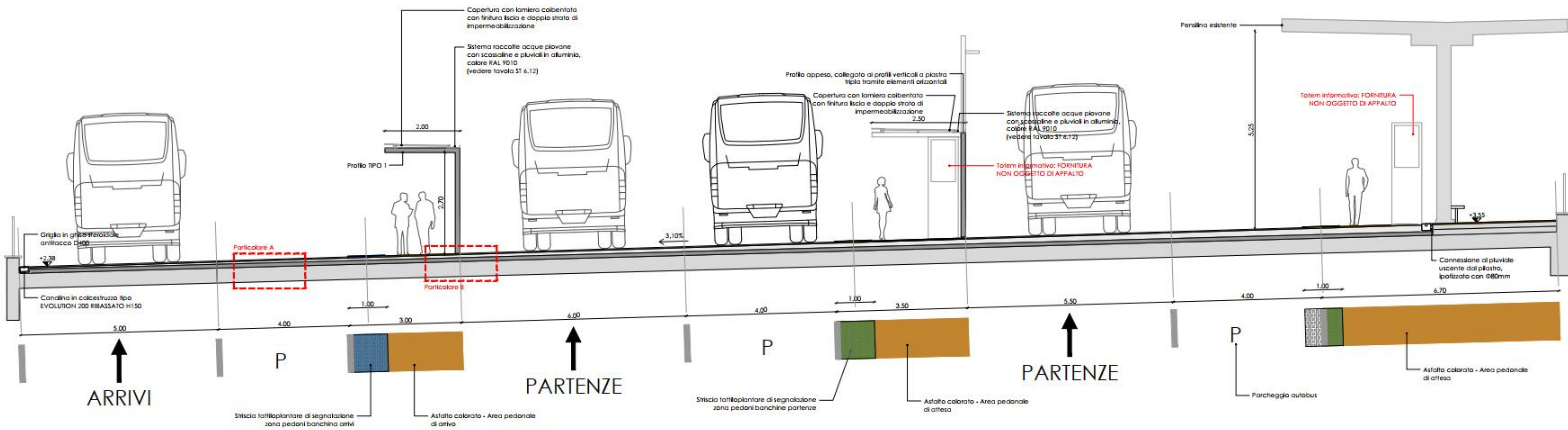
Immagine esplicativa pavimentazione tattilopiantare

LEGENDA PERCORSI IPOVEDENTI:

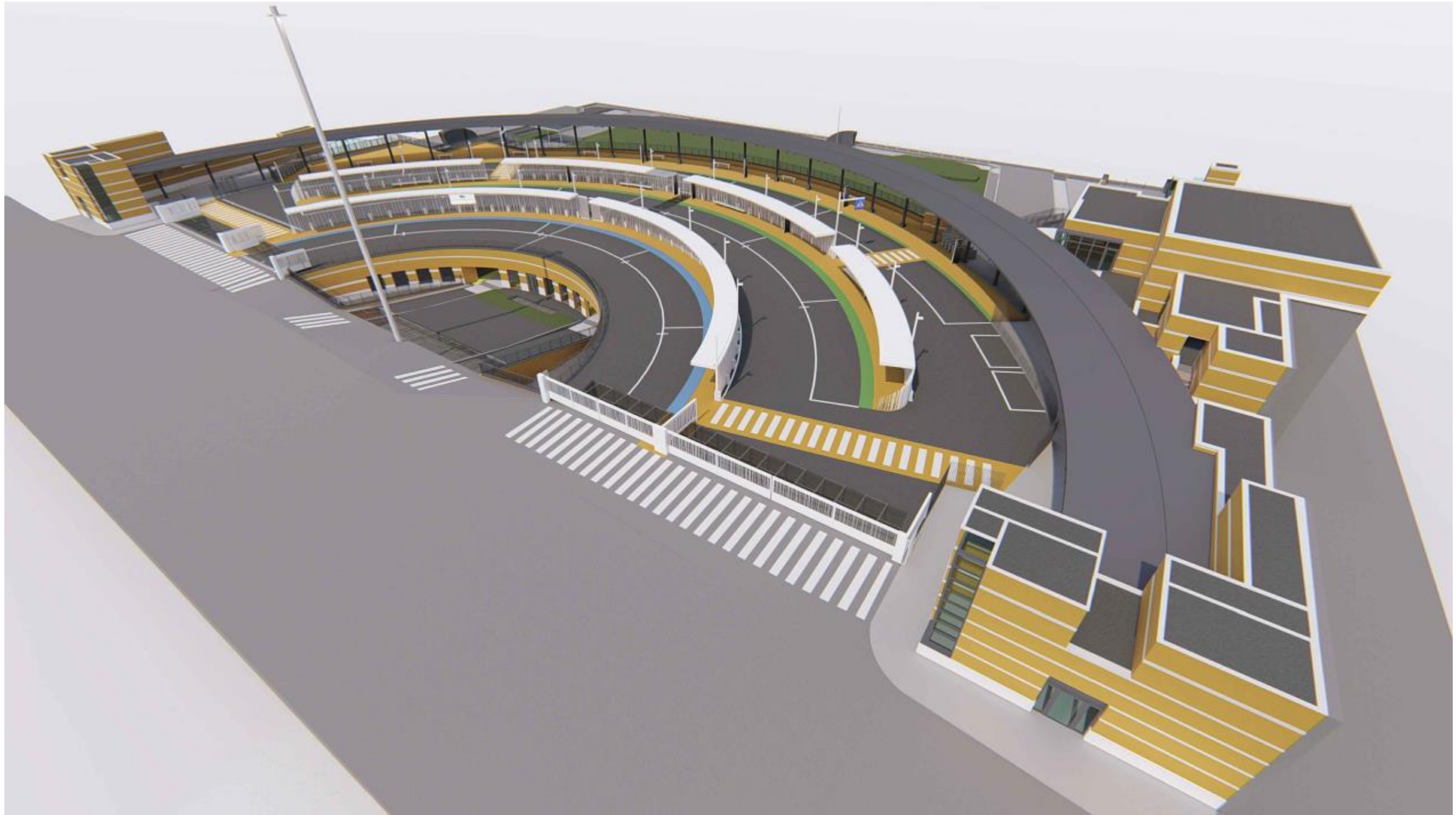
	Codice di direzione rettilinea, costituito da scanalature rettilinee parallele alla direzione di marcia	
	Codice di incrocio, costituito da segmenti di piccole dimensioni perpendicolari e posti a scacchiera in prossimità di una variazione di percorso ed indicante pertanto la necessità di prestare attenzione	
	Codice di svolta, costituito da scanalature curve che indicano la necessità di svoltare	
	Codice di attenzione/servizio, costituito da scanalature rettilinee molto vicine fra loro	
	Codice di pericolo valicabile, costituito dall'unione del codice di attenzione e di arresto.	
	Codice di arresto, costituito da calotte sferiche disposte a reticolo diagonale, in modo da dare una sensazione di netta scomodità, scoraggiandone il calpestio	



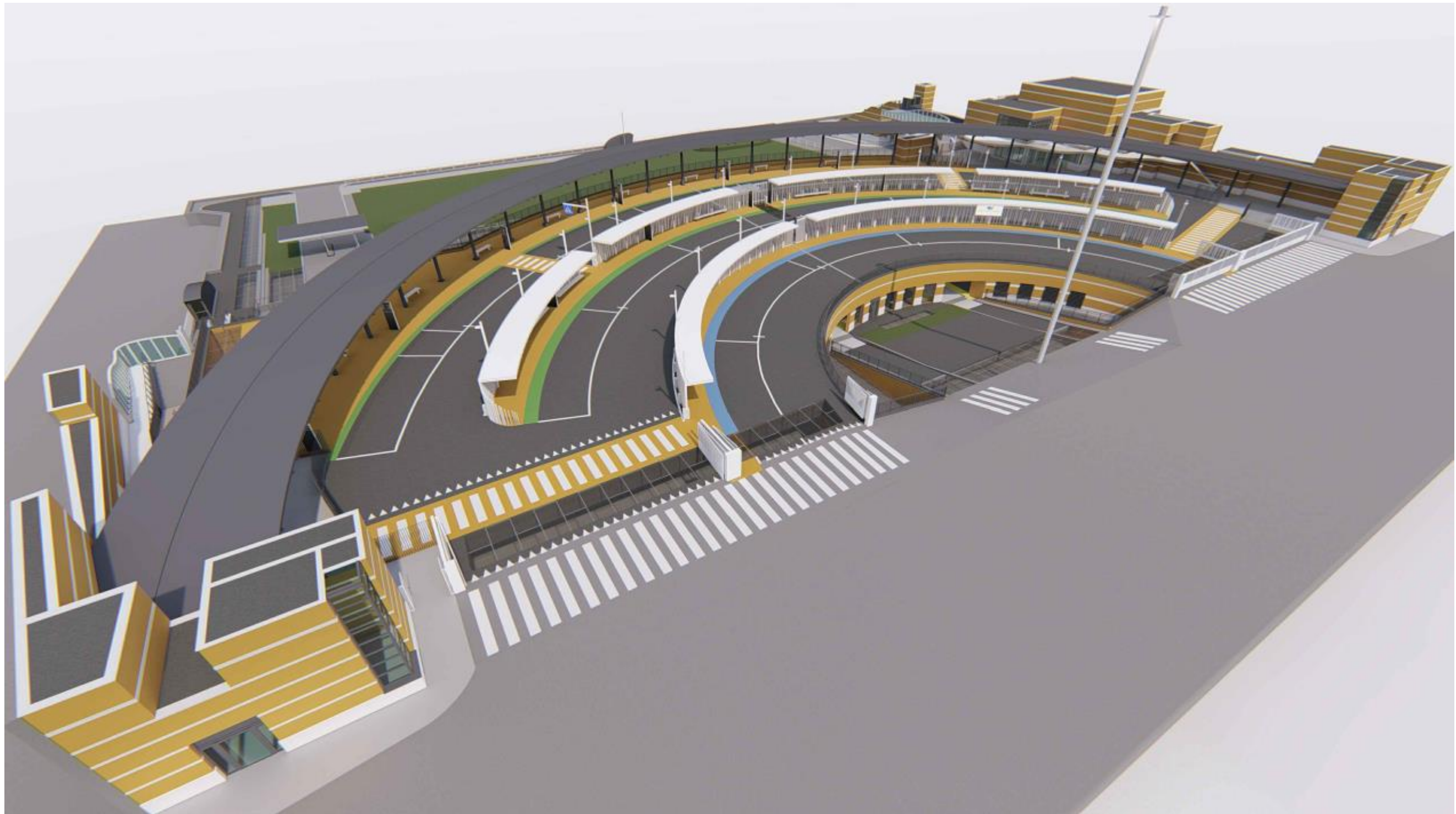
Accessibilità utenti ipovedenti – Planimetria generale



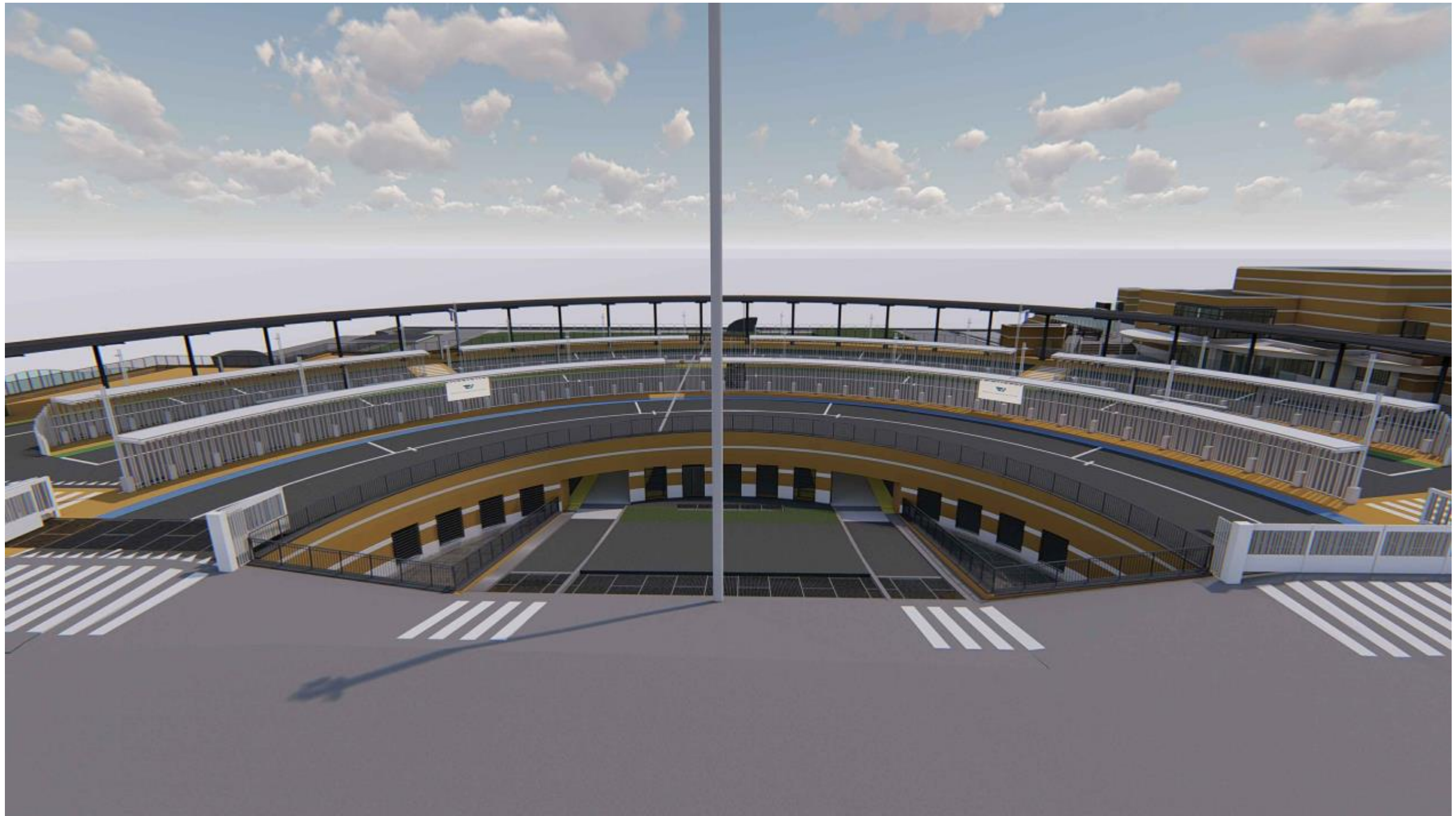
Le nuove pensiline - Sezione



Il nuovo piazzale da Nord-ovest – Simulazione tridimensionale



Il nuovo piazzale da Nord-est – Simulazione tridimensionale



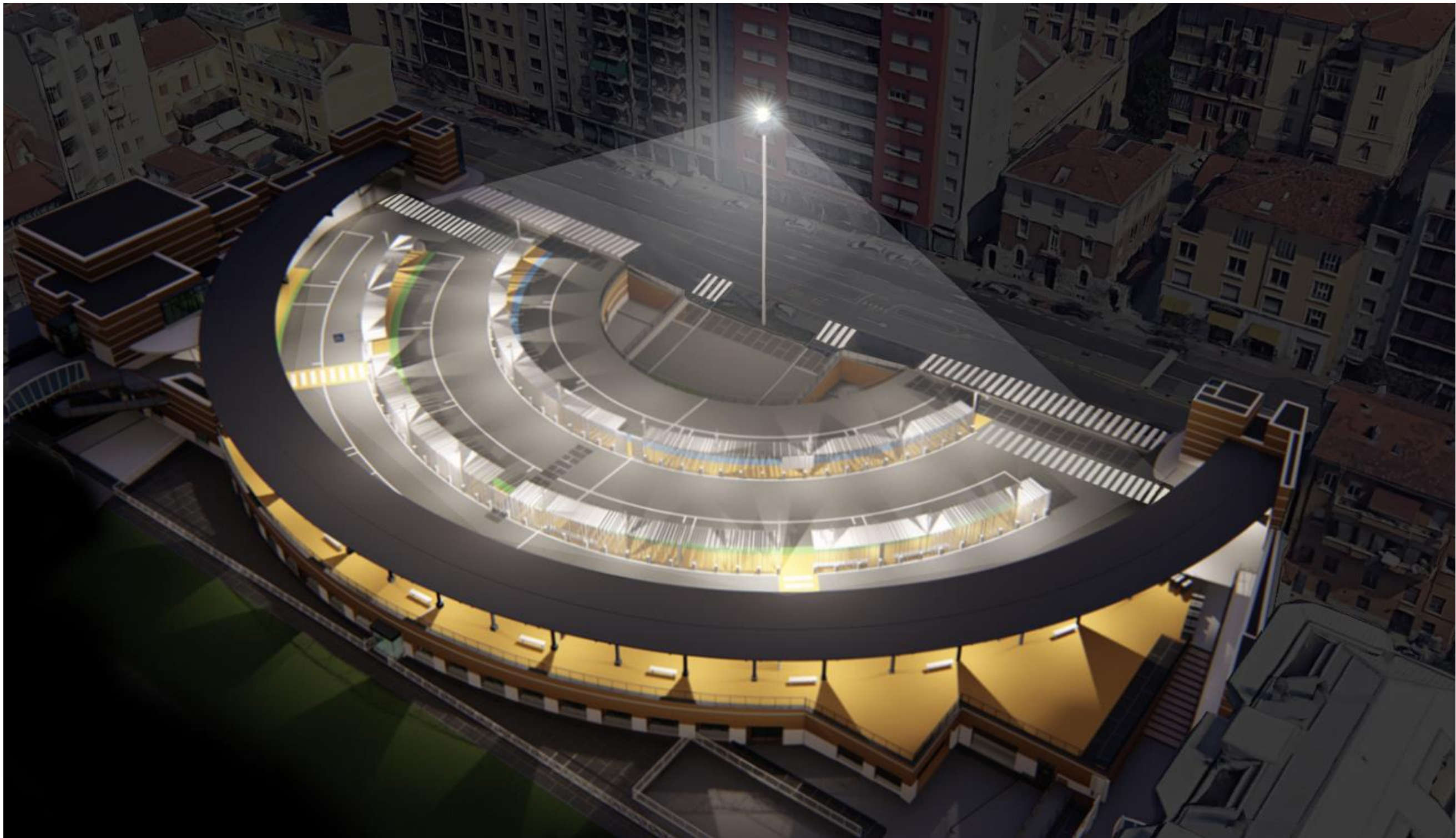
Il nuovo piazzale da Nord – Simulazione tridimensionale



Il nuovo piazzale dalla corsia partenze – Simulazione tridimensionale

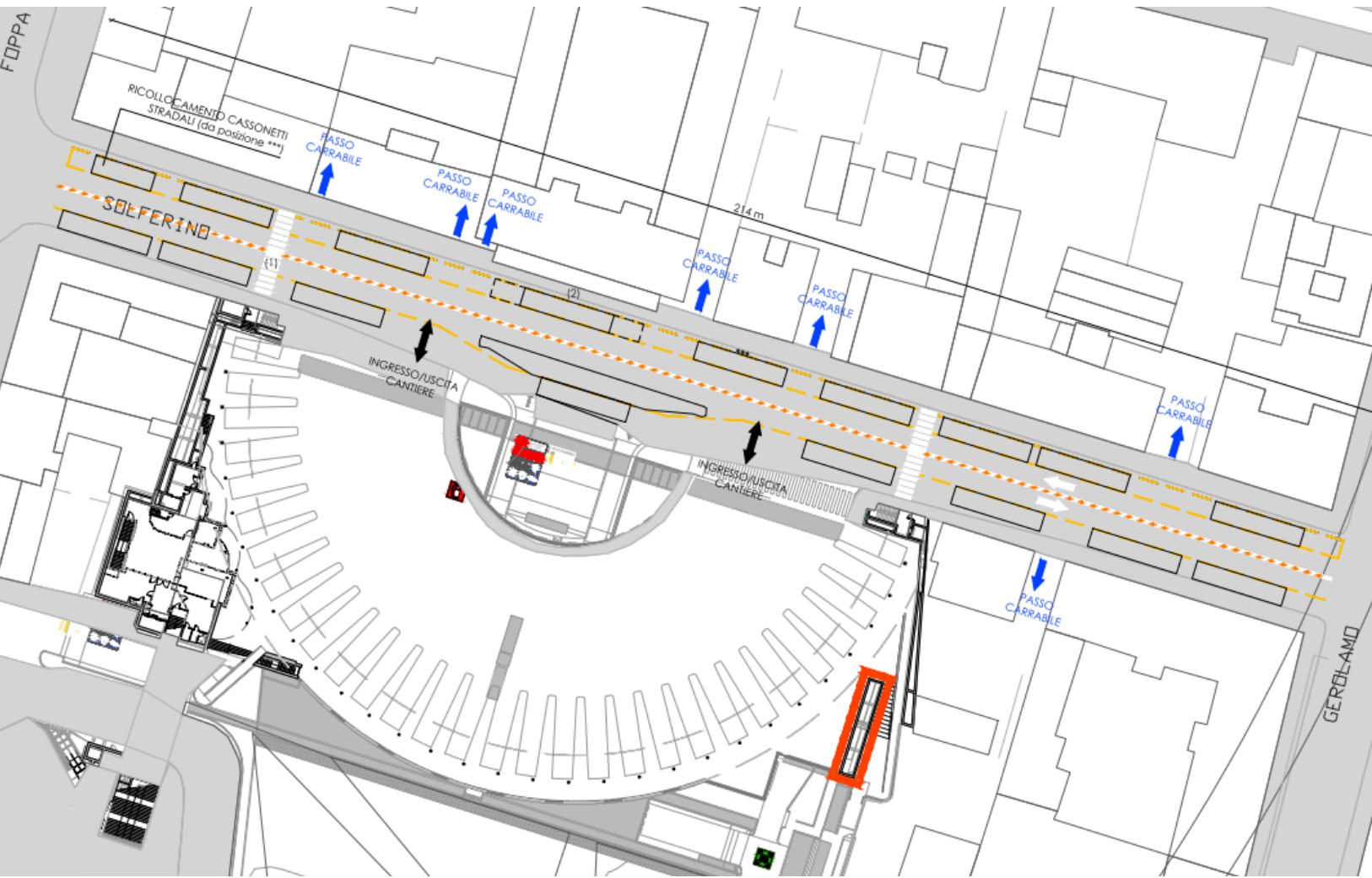


Il nuovo piazzale dalla corsia partenze – Simulazione tridimensionale



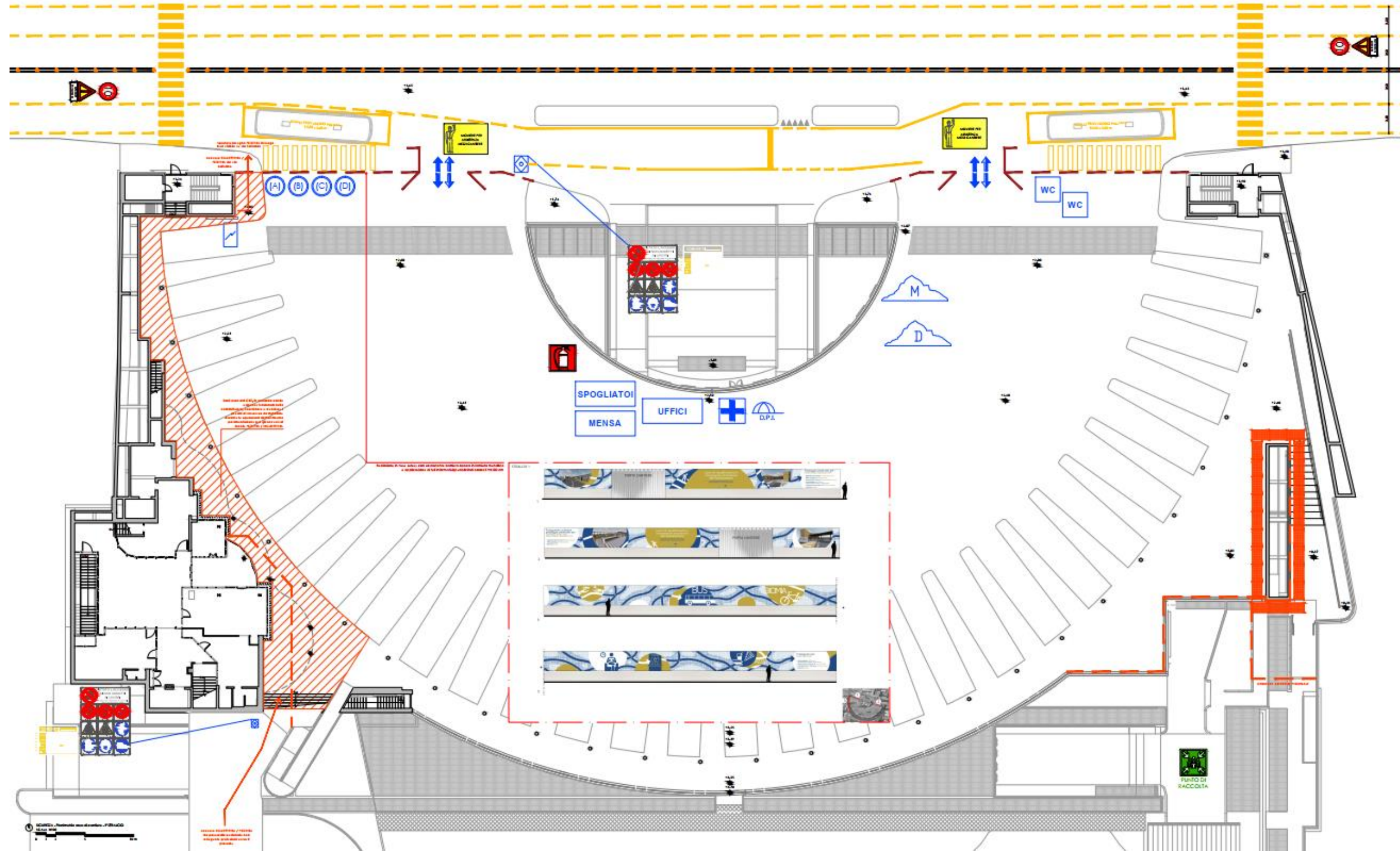
Vista Notturna – Simulazione tridimensionale

IL CANTIERE

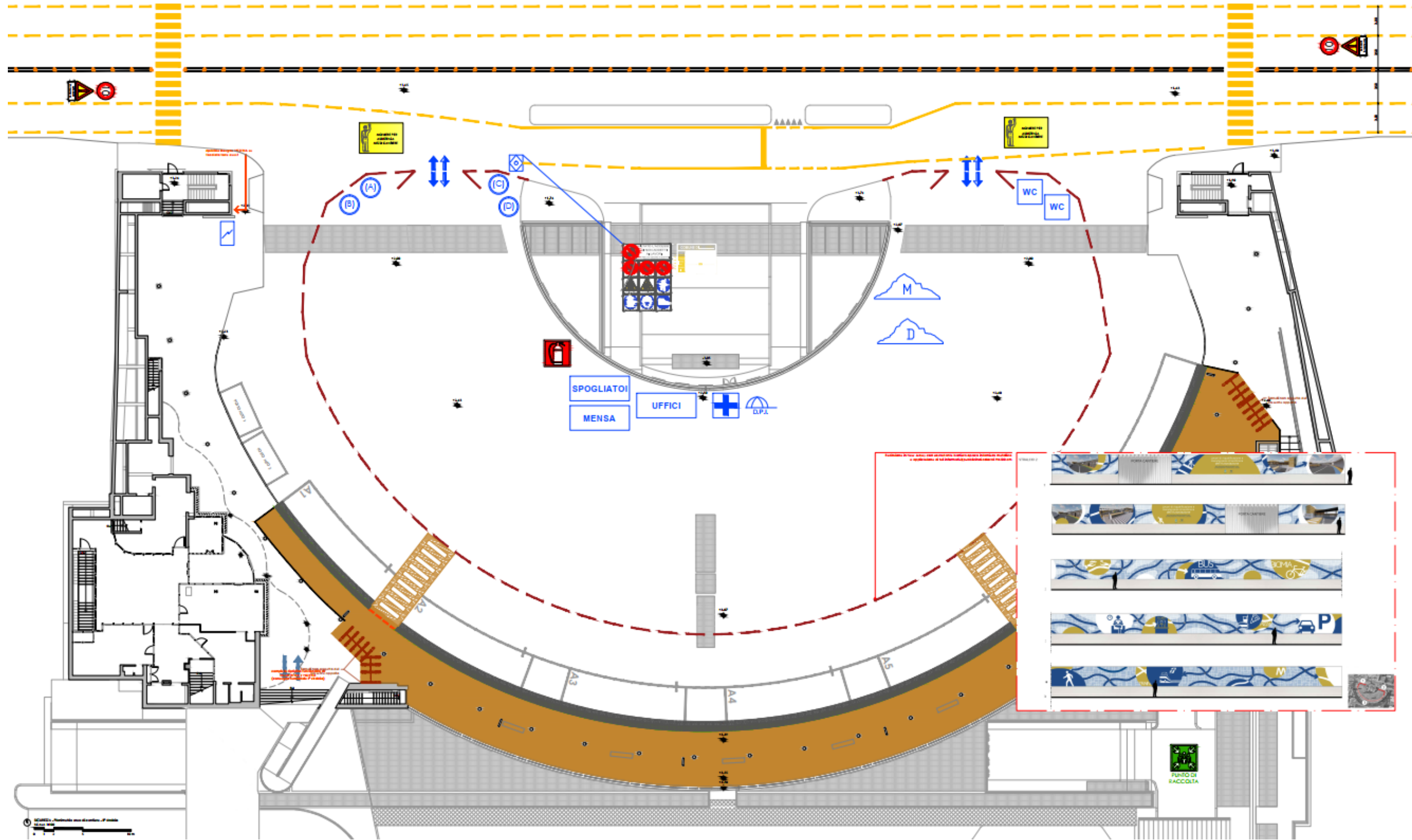


LEGENDA:		AREA PEDONALE (marciapiedi esistenti)	(1)	Eventuale realizzazione secondo attraversamento pedonale	
	Stallo bus dim. 15.00x3.00 m		CORSIA PER STALLI Larghezza 3.00 m ambo i lati	(2)	Eventuale realizzazione piazzola "lunga" per pullman a lunga percorrenza
	Ricollocamento cassonetti stradali lato nord via Solferino, lato verso via Foppa		CORSIE PASSAGGI Larghezza 3.50 m ambo i lati		Dissuasori di confinamento del tipo "piccolo" al centro della carreggiata (separazione flussi di traffico)
	Passo carrabile privato (lasciare libero passaggio)				

Sistemazione provvisoria di Via Solferino n. 16 posti autobus relativamente alla 1° fase (36 giorni)
n. 9 posti autobus fino alla fine lavori (dal 37° al 146° giorno) – Stalli Autobus



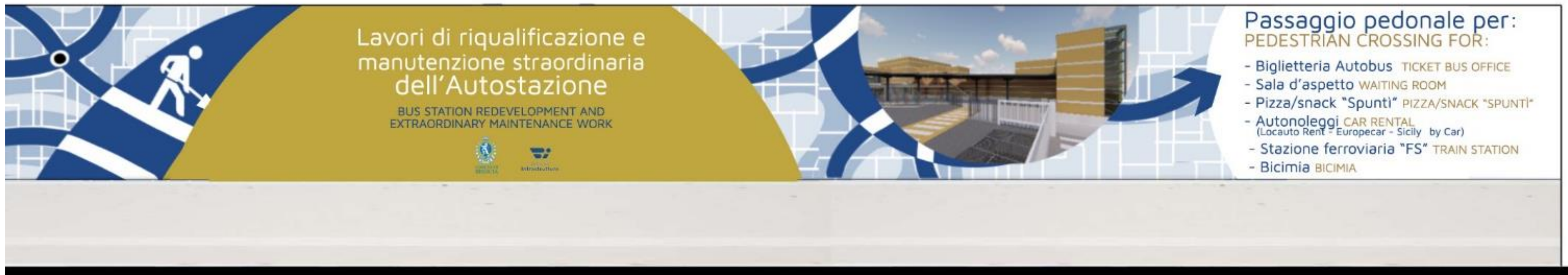
Primo stralcio funzionale durata 36 giorni - Interessata tutta l'area del piazzale



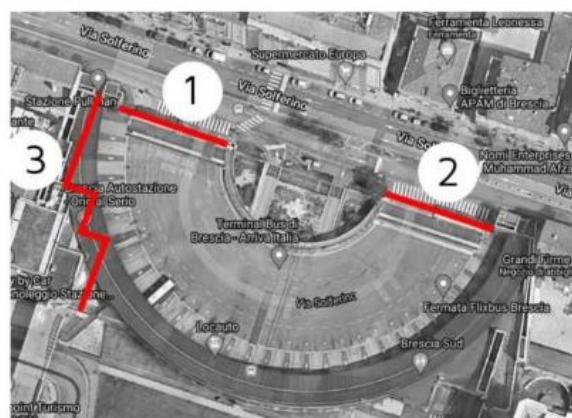
Secondo stralcio funzionale durata 78 giorni + 32 giorni per le opere di finitura – Interessata la corona più interna



VISIONE DI INSIEME



PARTICOLARE



RECINZIONI INTERESSATE - 1° FASE

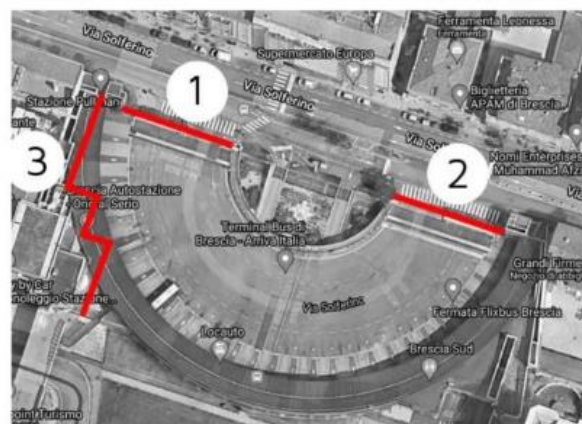
La segnaletica direzionale esempi - Le recinzioni



VISIONE DI INSIEME



PARTICOLARE



RECINZIONI INTERESSATE - 1° FASE

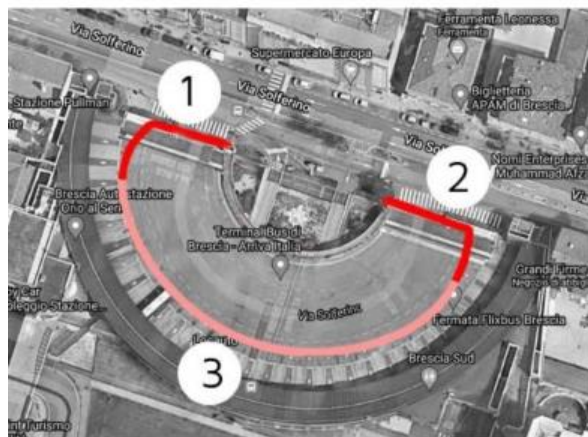
La segnaletica direzionale esempi - Le recinzioni



VISIONE DI INSIEME



VISIONE DI INSIEME



RECINZIONI INTERESSATE - 2° FASE

La segnaletica direzionale esempi - Le recinzioni

TEMPI DI ESECUZIONE – n. 6 MESI

1° STRALCIO FUNZIONALE = GIORNI n. 36	(MILESTONE)
2° STRALCIO FUNZIONALE = GIORNI n. 78	(MILESTONE)
FINITURE AREE ESTERNE = GIORNI n. 32	
TOTALE	GIORNI n. 146 (FINE LAVORI)

IMPORTO DI PROGETTO

LAVORI (soggetti a ribasso)	2.176.974,81 €
<u>COSTI DELLA SICUREZZA (non soggetti a ribasso)</u>	<u>50.017,00 €</u>
TOTALE LAVORI	2.226.991,71 €
 <u>SOMME A DISPOSIZIONE DELL'AMMINISTRAZIONE</u>	 <u>268.172,21 €</u>
 TOTALE INVESTIMENTO	 2.495.164,02 €

APPALTATORE

R.T.I.
F.L. Costruzioni & Autotrasporti S.r.l.
F.M. Impianti Elettrici di Mordenti Riccardo & Facchini Aldo S.n.c.

Via Industriale, 140 25020 Capriano del Colle (BS)

CONTRATTO APPALTATO

SCONTO offerto		1,604 %
IMPORTO COMPLESSIVO CONTRATTO	2.192.160,21 €	
INIZIO LAVORI		13/06/2022
FINE LAVORI		05/11/2022