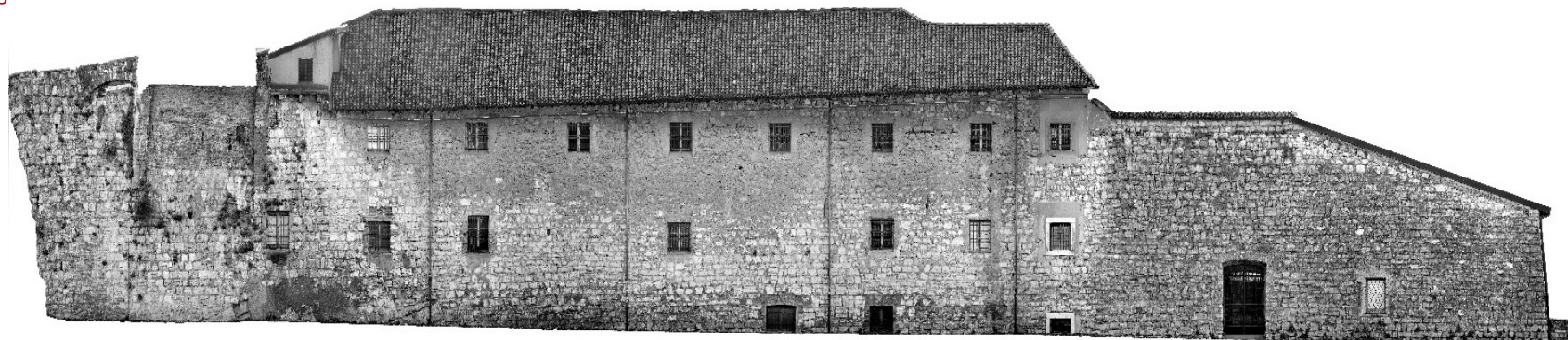


Il Nuovo Museo del Risorgimento nel Castello di Brescia

Recupero e Valorizzazione del Grande e Piccolo Miglio

**Responsabile Area Servizi tecnici
e Sicurezza ambienti di lavoro**
Dott. Elisabetta Begni

Responsabile del Procedimento
Arch. Anna Begni



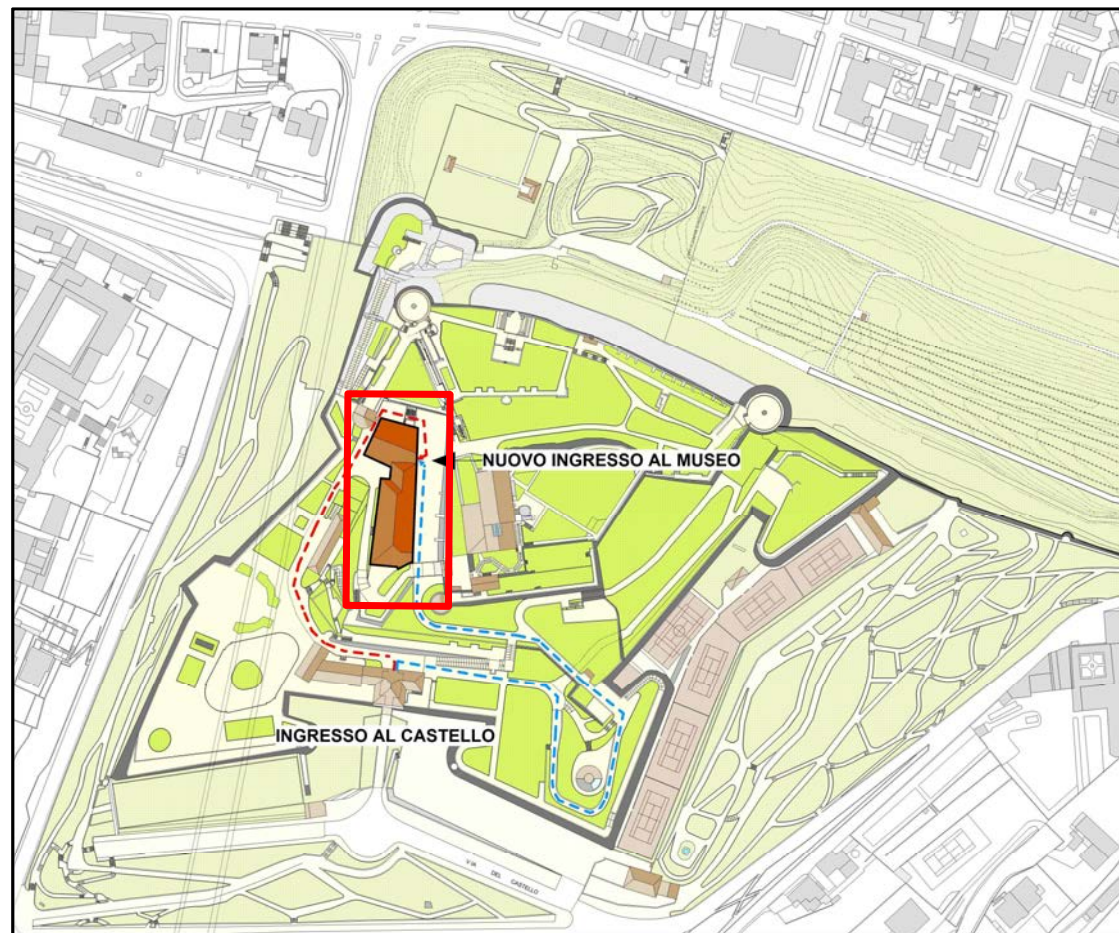
Progetto architettonico
Arch. Patrizia Scamoni
Geom. Vittorio Bandera
Geom. Gerardo Brentegani
Ing. Daniela Bonfadini
Arch. Martina Predari
Geom. Sara Beffa
Geom. Massimo Zanaglio

Progetto strutturale
Ing. Francesca Feroldi

Collaboratori
Dott.ssa. Anna Bregoli
Dis. Rossella Egidi

Progetto impianti
A2a Calore & Servizi
Studio Proeco -Torino

IL COLLE CIDNEO E IL COMPLESSO MONUMENTALE DEL CASTELLO DI BRESCIA



I TEMI PRINCIPALI DELL'INTERVENTO

RECUPERO INVOLUCRO EDILIZIO E QUALITÀ ARCHITETTONICA

RIQUALIFICAZIONE INVOLUCRO EDILIZIO

- Rifacimento copertura Grande Miglio con caratteristiche statiche e sismiche migliorative
- Manutenzione copertura Piccolo Miglio
- Restauro facciate esterne
- Restauro portoni storici esistenti

RINNOVAMENTO TECNOLOGICO (in collaborazione con A2a)

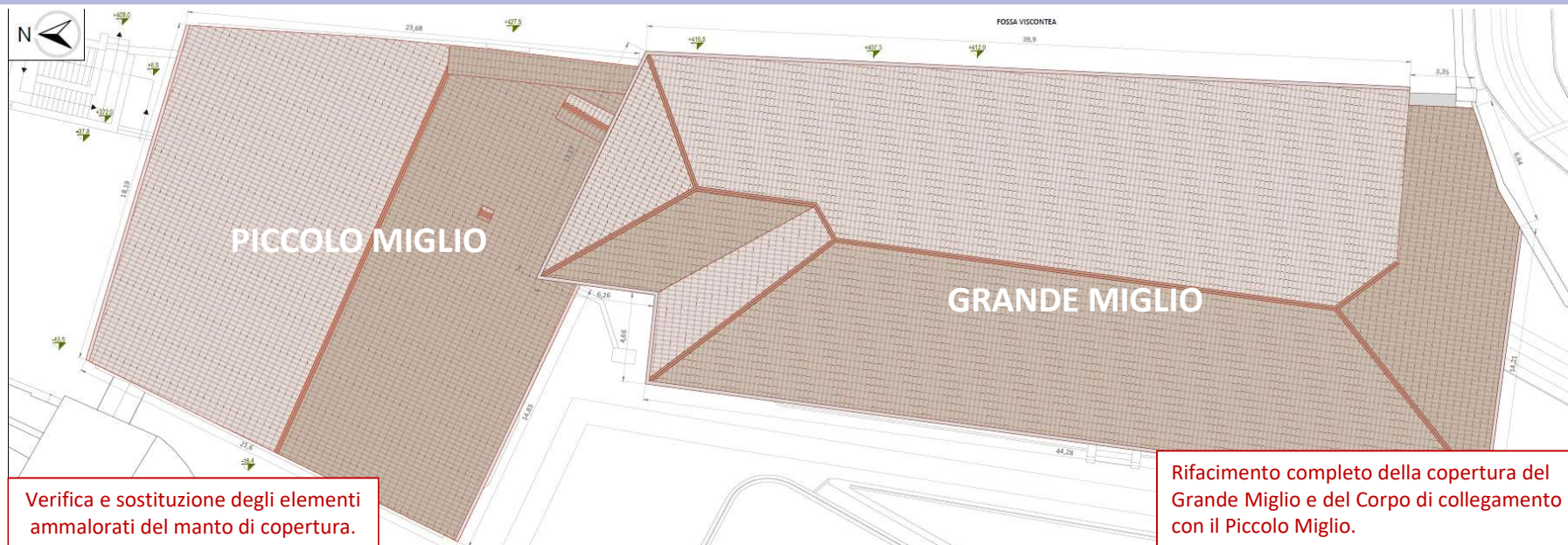
- Realizzazione di nuove centrali termica e frigorifera
- Sistemi moderni di riscaldamento e raffrescamento
- Sistemi moderni di illuminazione e ambientazione
- Sistemi interni di monitoraggio impianti per il controllo della qualità dell'aria

RIQUALIFICAZIONE INTERNI E FINITURE

- Rifacimento serramenti
- Restauro intonaci interni
- Adeguamento degli spazi e dei servizi per una più moderna offerta museale
- Nuova pavimentazione flottante nella sala del Grande Miglio
- Nuovo ingresso dalla Fossa Viscontea
- Miglioramento dell'accessibilità e superamento barriere architettoniche

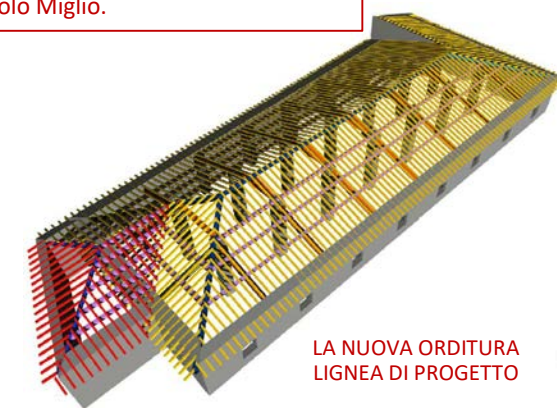


INTERVENTI SULL'INVOLUCRO EDILIZIO – RIFACIMENTO E MANUTENZIONE COPERTURE



Verifica e sostituzione degli elementi ammalorati del manto di copertura.

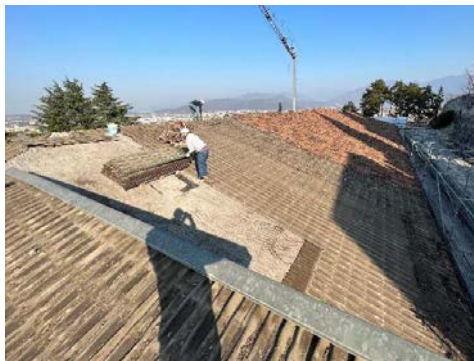
Rifacimento completo della copertura del Grande Miglio e del Corpo di collegamento con il Piccolo Miglio.



RIFACIMENTO COPERTURA DEL GRANDE MIGLIO: fasi di lavoro



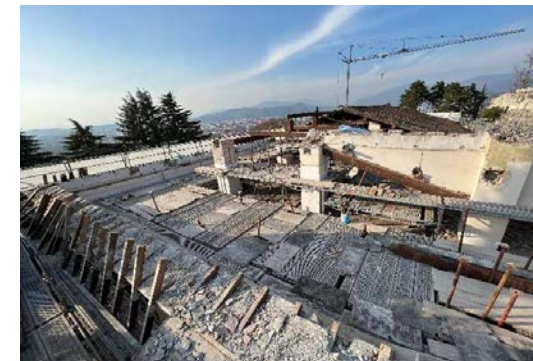
RIMOZIONE COPPI A COMPLUVIO/DISPLUVIO



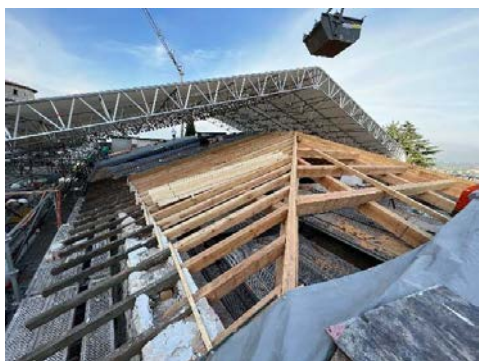
RIMOZIONE DELLE ONDULINE SOTTOCOPPO



RIMOZIONE DELL'ASSITO, TAVELLE E MASSETTO



RIMOZIONE DEI TRAVETTI



POSA ORDITURA PRIMARIA E TRAVETTI



POSA PIANELLE IN COTTO



POSA BARRIERA A VAPORE, MULTISTRATO FENOLICO, ASSITO E PANNELLI ISOLANTI



POSA DI GUAINA ARDESIA E COPPI

RIFACIMENTO COPERTURA DEL GRANDE MIGLIO: interni

SITUAZIONE ESISTENTE



INTERVENTO CONCLUSO

MANUTENZIONE DEL MANTO DI COPERTURA DEL PICCOLO MIGLIO: fasi di lavoro



RIMOZIONE COPPI A COMPLUVIO/DISPLUVIO



RIMOZIONE GUAINA IMPERMEABILIZZANTE



PULITURA DEL MASSETTO SOTTOSTANTE



POSA BARRIERA AL VAPORE E PANNELLI ISOLANTI



POSA PANNELLI ISOLANTI SU LISTELLI LIGNEI



POSA COPPI CON GANCI DI FISSAGGIO IN ACCIAIO



POSA COPPI CON GANCI DI FISSAGGIO IN ACCIAIO



INTERVENTO CONCLUSO

INTERVENTI SULL'INVOLUCRO EDILIZIO – RESTAURO FACCIATE: situazione esistente



PROSPETTO EST GRANDE E PICCOLO MIGLIO



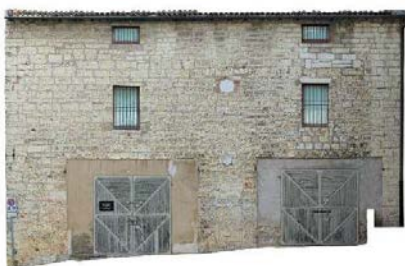
PROSPETTO NORD PICCOLO MIGLIO



PROSPETTO OVEST PICCOLO MIGLIO



PROSPETTO OVEST GRANDE MIGLIO



PROSPETTO SUD PICCOLO MIGLIO



PROSPETTO SUD GRANDE MIGLIO

INTERVENTI SULL'INVOLUCRO EDILIZIO – RESTAURO FACCIATE: confronto

STATO DI FATTO



FRONTE NORD PICCOLO MIGLIO



FRONTE EST E FOSSA VISCONTEA



FRONTE OVEST PICCOLO MIGLIO

INTERVENTO CONCLUSO



FRONTE NORD PICCOLO MIGLIO

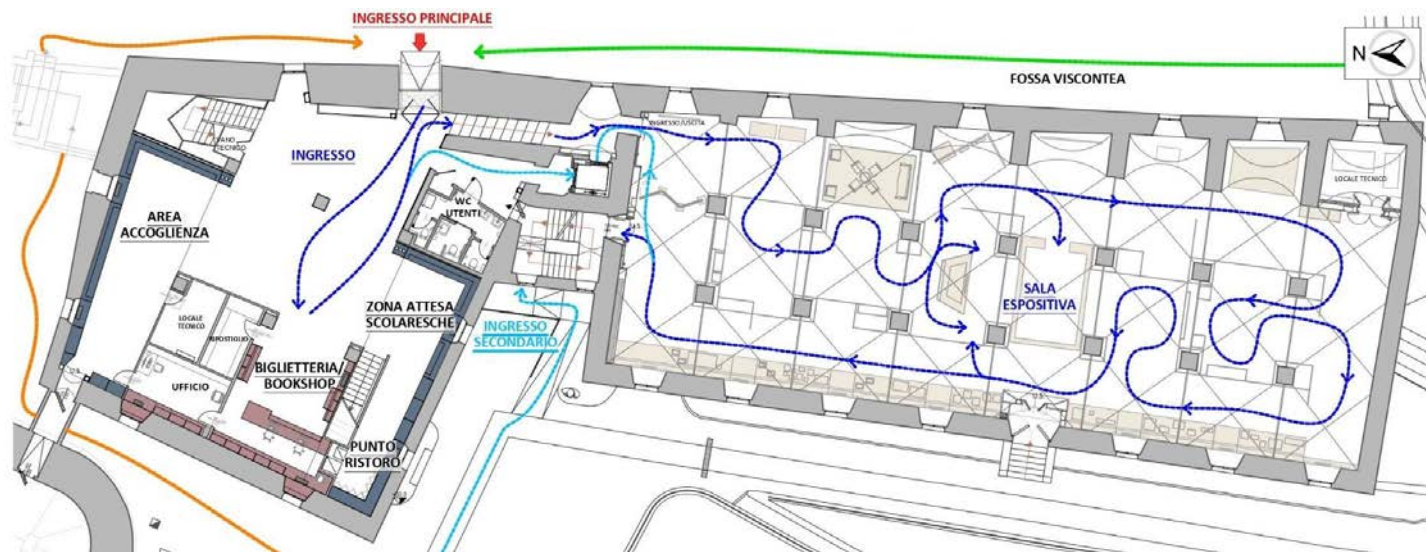


FRONTE EST E FOSSA VISCONTEA

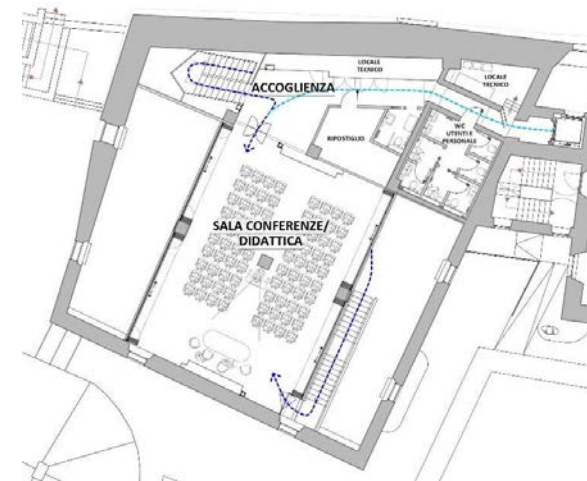


FRONTE OVEST PICCOLO MIGLIO

GLI SPAZI DEL NUOVO MUSEO DEL RISORGIMENTO



PIANTA PIANO PRIMO



PIANTA PIANO SOPPALCO



SEZIONE LONGITUDINALE



SEZIONE TRASVERSALE

NUOVO PORTALE DI INGRESSO AL MUSEO DEL RISORGIMENTO



FOSSA VISCONTEA - INDIVIDUAZIONE NUOVO INGRESSO



PROSPETTO EST PICCOLO MIGLIO – INSERIMENTO NUOVO PORTALE DI INGRESSO



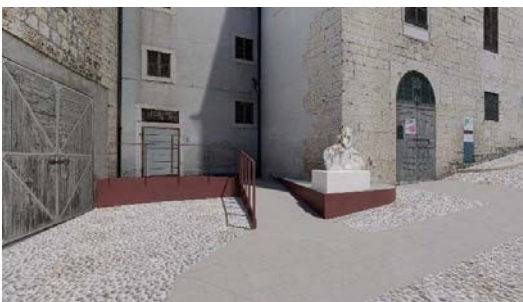
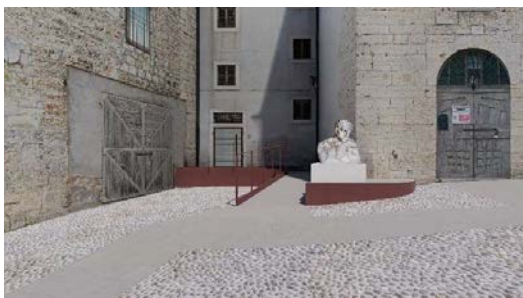
VISTA LATERALE DI PROGETTO



PRESE FOTOGRAFICHE ESTERNE E INTERNE IN FASE DI CANTIERE



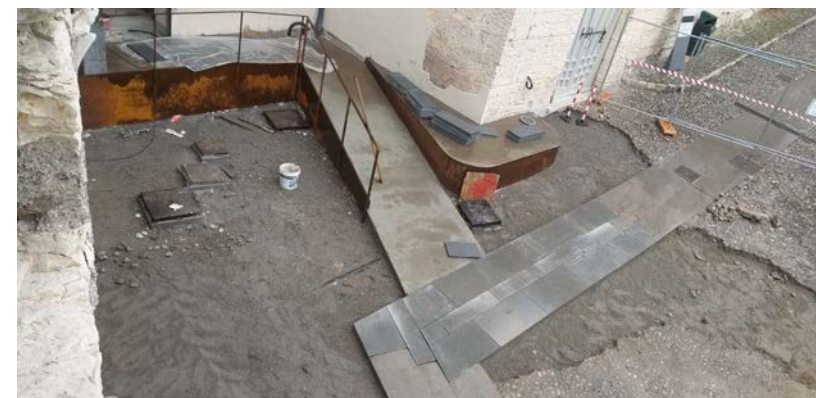
NUOVO INGRESSO SECONDARIO AL MUSEO DEL RISORGIMENTO



FOTOSIMULAZIONE DI PROGETTO

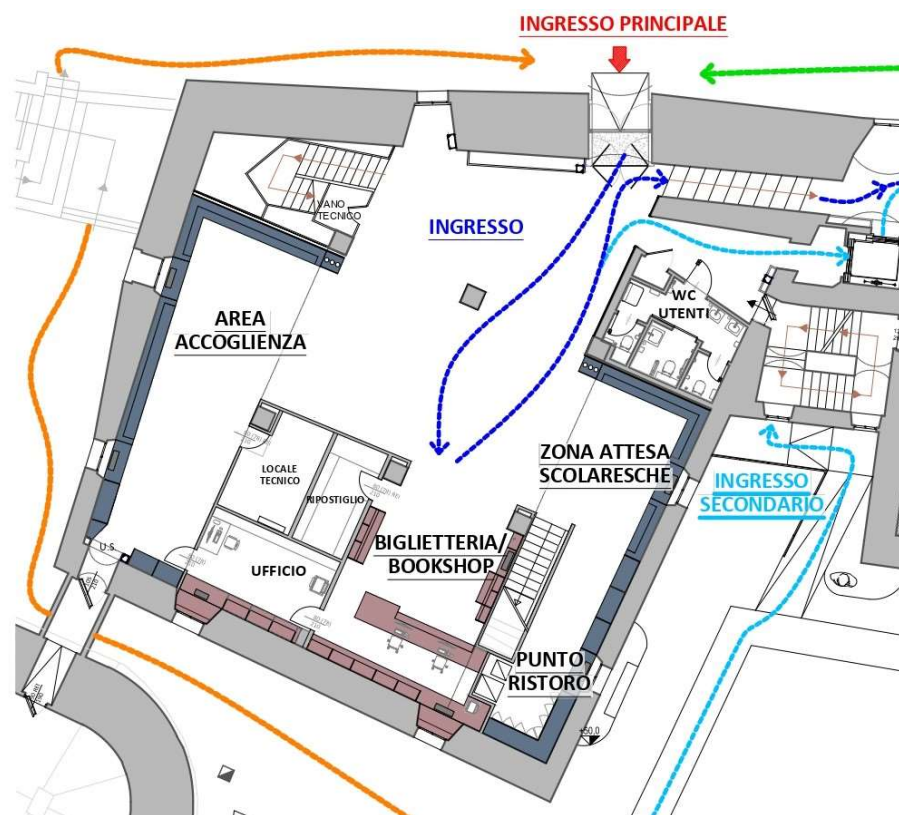


PROGETTO INGRESSO SECONDARIO

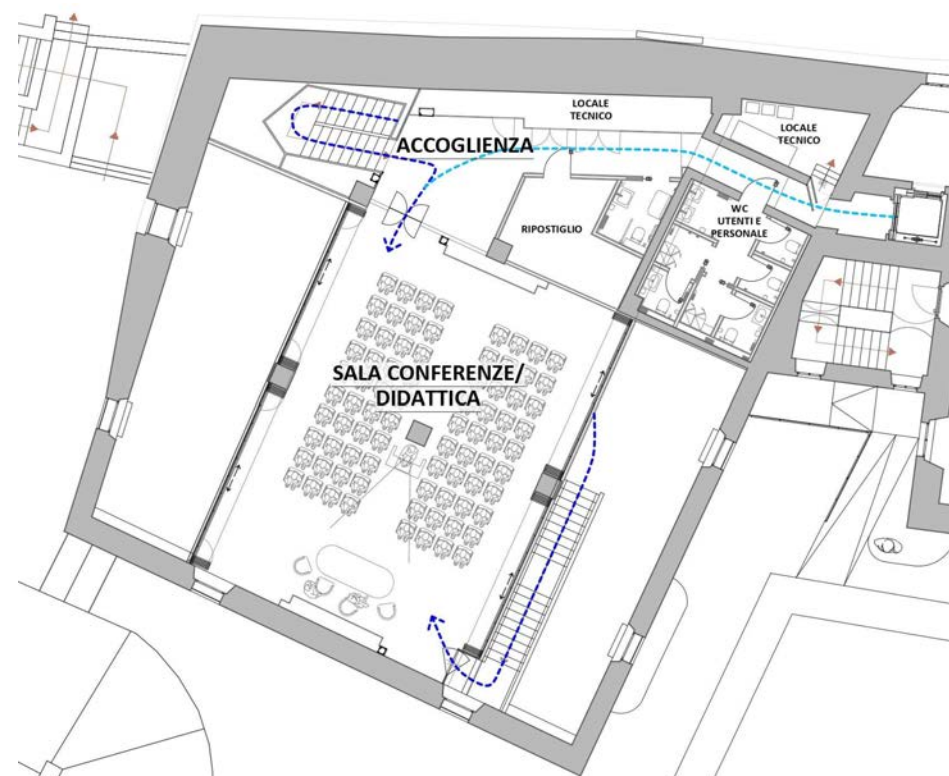


PRESE FOTOGRAFICHE IN FASE DI CANTIERE

INGRESSO E SALA POLIVALENTE MUSEO DEL RISORGIMENTO



PICCOLO MIGLIO – PIANTA PIANO PRIMO



PICCOLO MIGLIO – PIANTA PIANO SECONDO

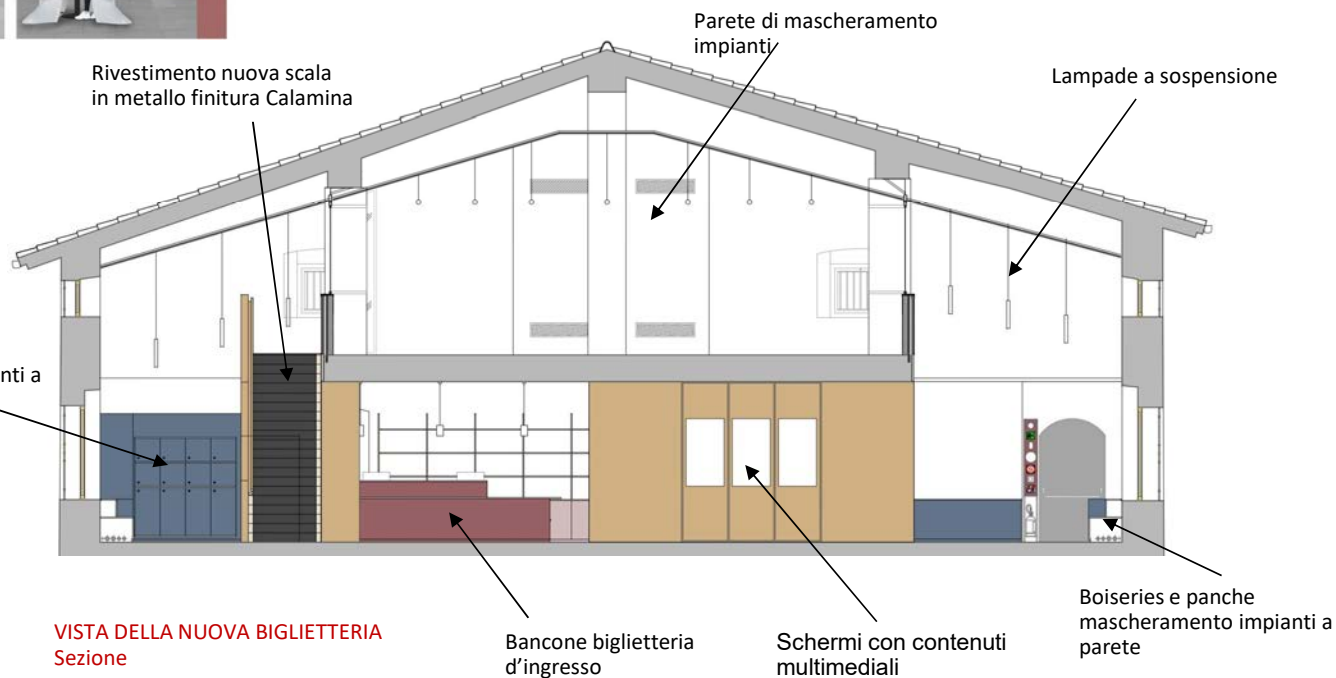
RIORGANIZZAZIONE E ARREDO DEGLI SPAZI INTERNI DI ACCOGLIENZA

STUDI PROGETTUALI PER LE ZONE D'INGRESSO, AREE ACCOGLIENZA E BIGLIETTERIA



Armadietti e boiserie mascheramento impianti a parete

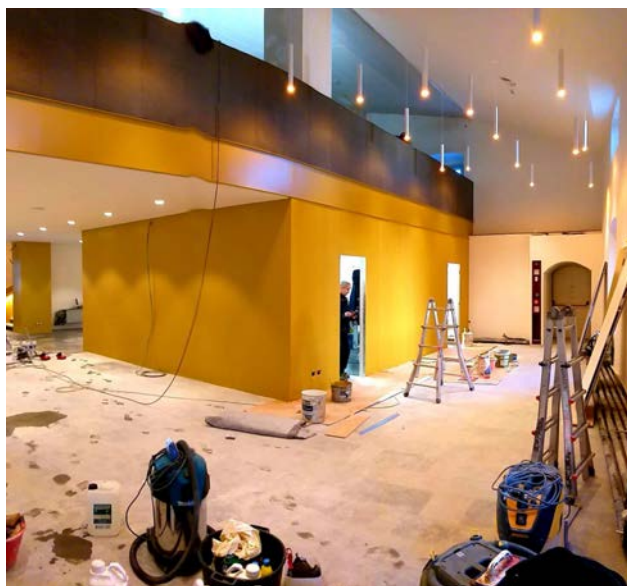
Rivestimento nuova scala in metallo finitura Calamina



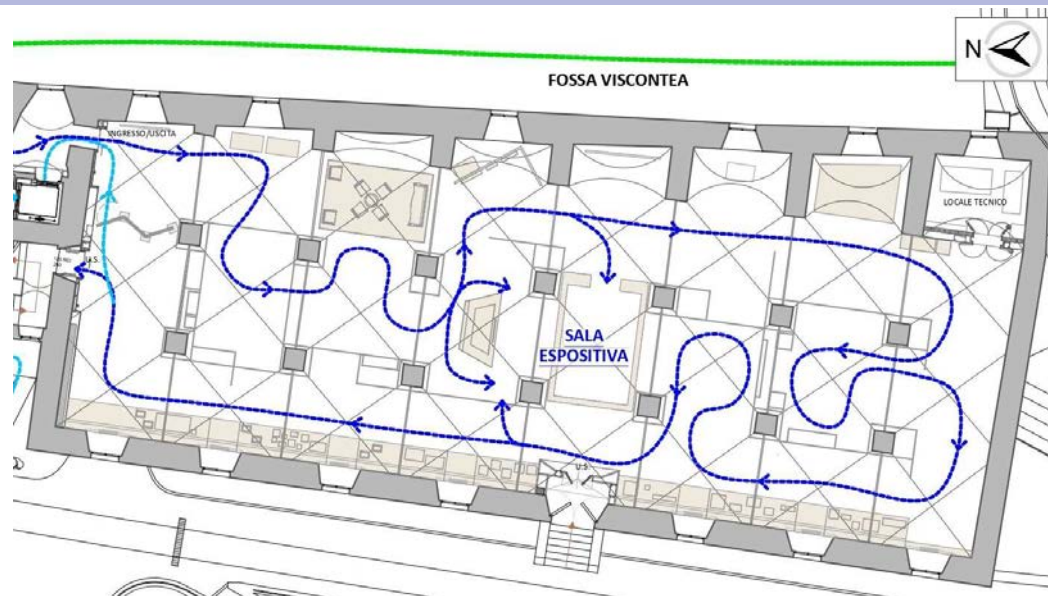
IL PICCOLO MIGLIO: Situazione esistente dopo le demolizioni



IL PICCOLO MIGLIO: Interventi di allestimento e finitura area d'ingresso



GRANDE MIGLIO SALA ESPOSITIVA



GRANDE MIGLIO – PIANTA SALA ESPOSITIVA



GRANDE MIGLIO – SEZIONE LONGITUDINALE

LA SALA DEL GRANDE MIGLIO: fasi di lavoro

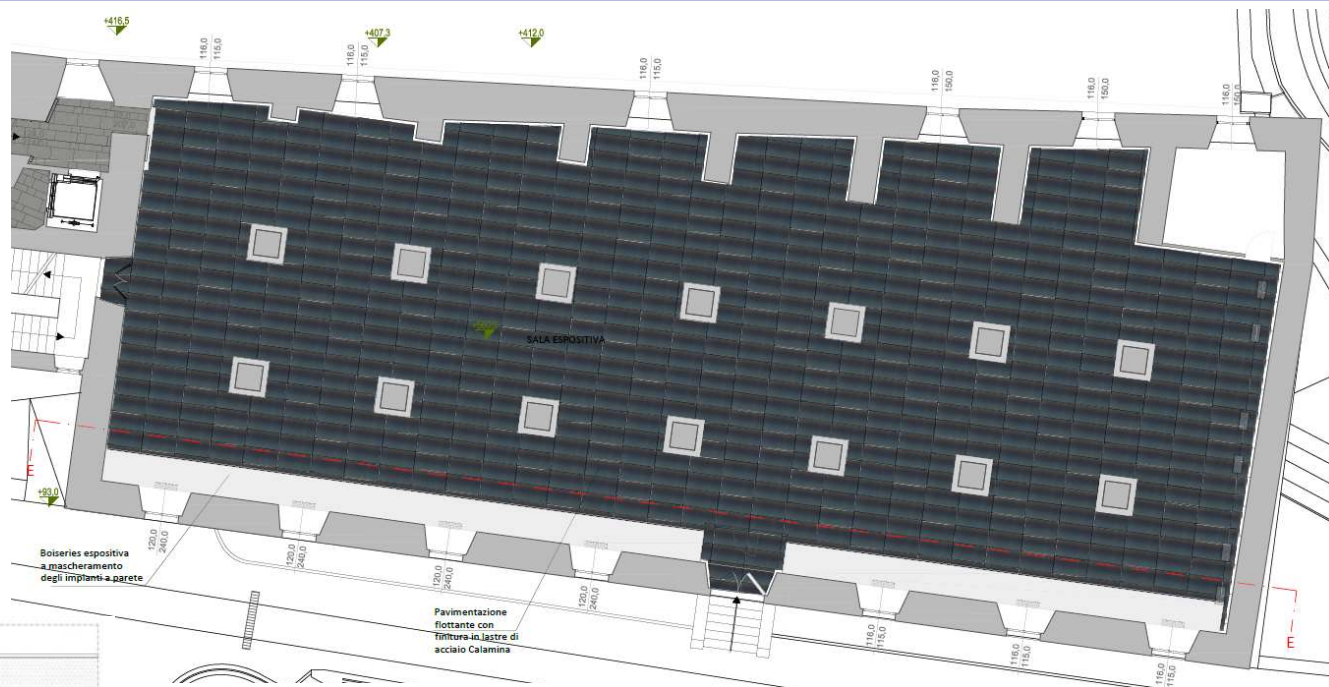


SITUAZIONE ALLESTIMENTO PRECEDENTE

SITUAZIONE DOPO LE DEMOLIZIONI

SITUAZIONE DOPO LE RASATURE E TINTEGGIATURE E POSA ALLESTIMENTI

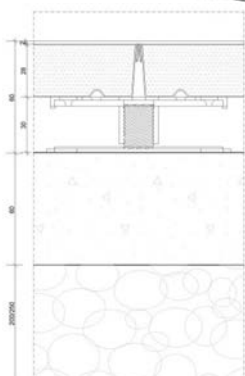
LA NUOVA PAVIMENTAZIONE FLOTTANTE NELLA SALA DEL GRANDE MIGLIO



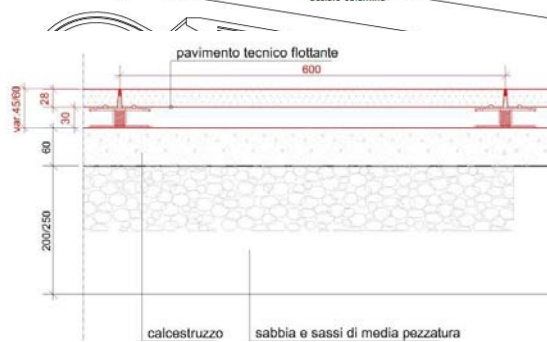
PAVIMENTAZIONE ESISTENTE
Piano di appoggio



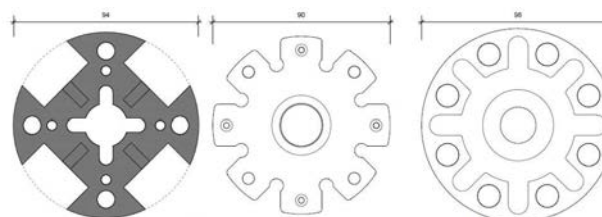
TEXTURE NUOVA PAVIMENTAZIONE
Lastre in acciaio calamina



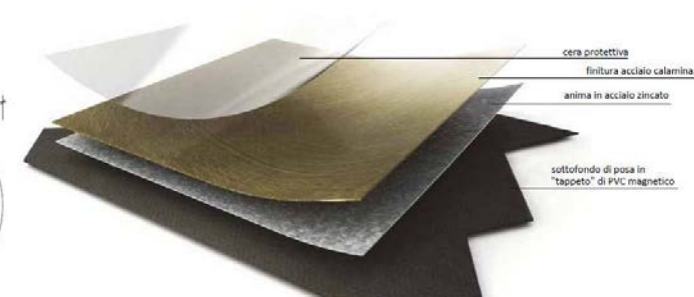
Particolare piedino



Sezione stratigrafica nuova pavimentazione

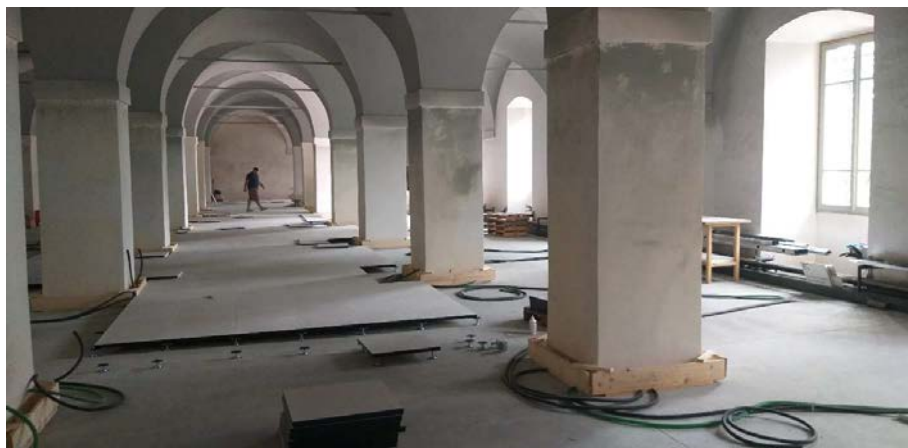


Componenti piedino pavimentazione flottante



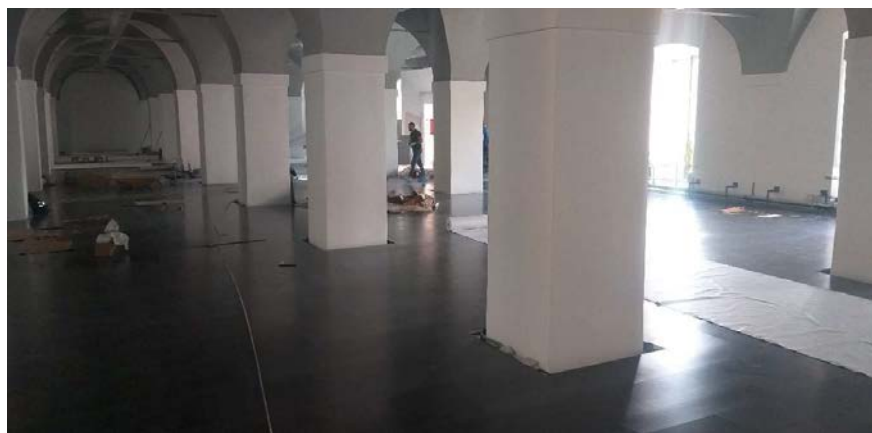
Schema stratificazione pavimento autoposante magnetico

LA NUOVA PAVIMENTAZIONE FLOTTANTE



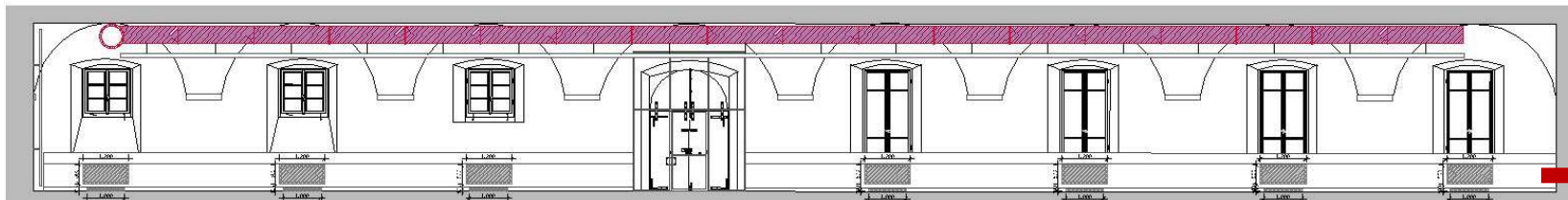
POSA STRUTTURA PORTANTE DEL PAVIMENTO FLOTTANTE

LA NUOVA PAVIMENTAZIONE FLOTTANTE

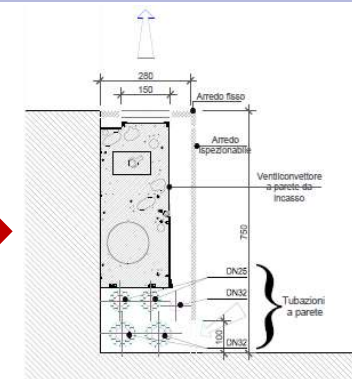


POSA LASTRE IN ACCIAIO CALAMINA

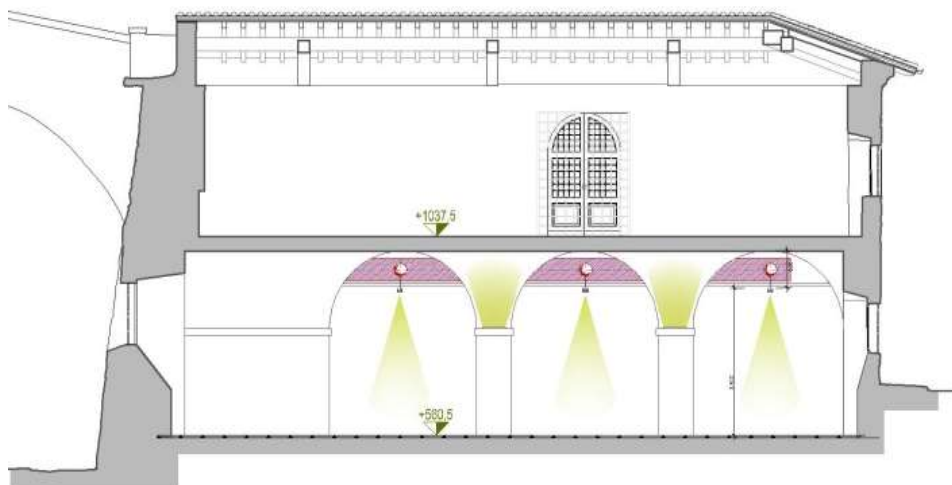
NUOVI IMPIANTI MECCANICO – ELETTRICO - ILLUMINOTECNICO NELLA SALA DEL GRANDE MIGLIO



Estratto sezione longitudinale (lato ovest) – Piano primo Grande Miglio



Estratto dal progetto impianti meccanici - Dettaglio del ventilconvettore e tubazioni a parete da mascherare con una boiserie espositiva



Estratto sezione trasversale (lato nord-sud) – Piano primo Grande Miglio

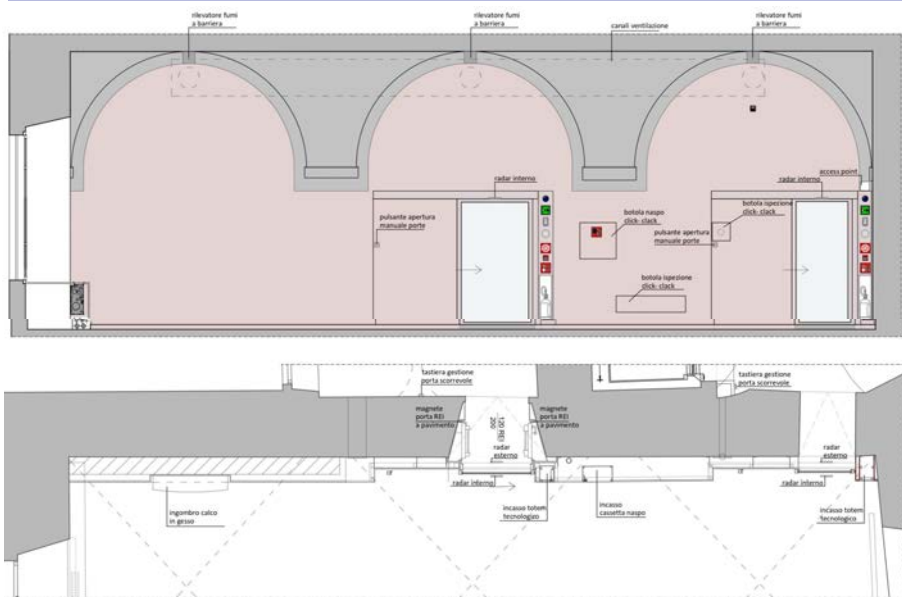


Posa impianti meccanici e trave metallica

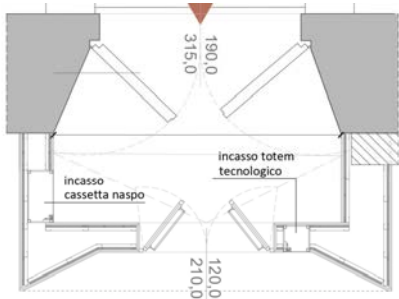


Particolare installazione profilato metallico e apparecchi illuminanti

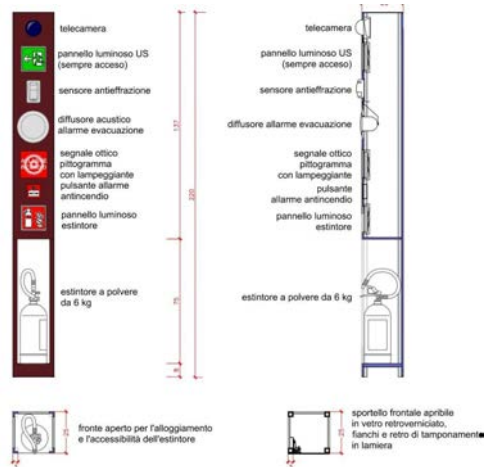
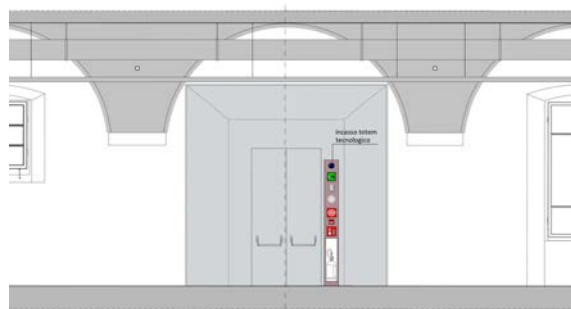
PORTE-VIE D'ESODO E SISTEMI DI SICUREZZA NEL GRANDE MIGLIO



LA PARETE INTERNA LATO NORD CON LE USCITE DI SICUREZZA



LA BUSSOLA U.S. SUL LATO OVEST



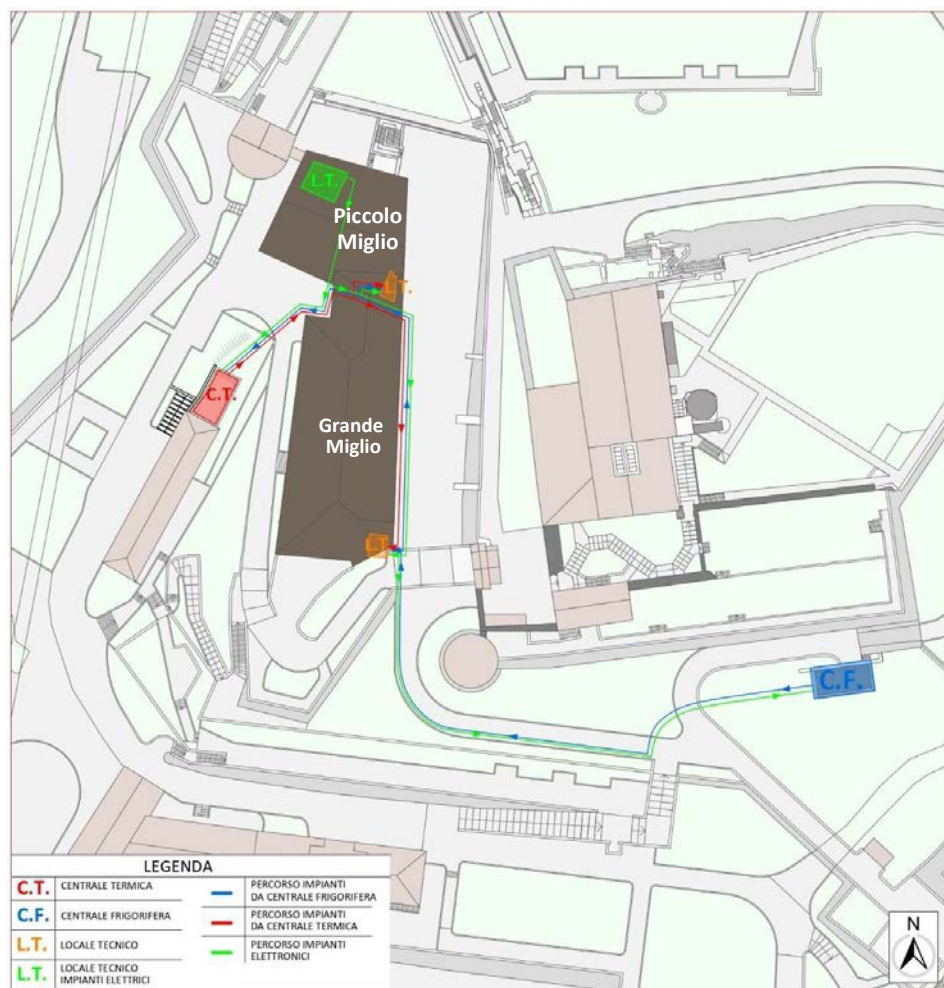
IL NUOVO TOTEM DA INCASSARE A PARETE

Il totem installato negli ambienti della Pinacoteca Tosio Martinengo



PRESE FOTOGRAFICHE BUSSOLA IN FASE DI CANTIERE

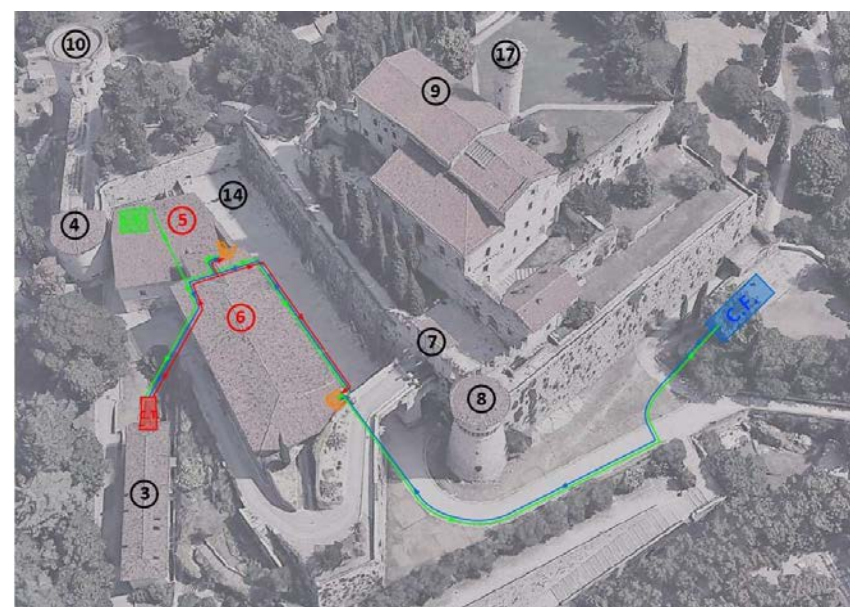
NUOVO SISTEMA TECNOLOGICO A SERVIZIO DEL MUSEO DEL RISORGIMENTO



UBICAZIONE CENTRALE TERMICA



UBICAZIONE CENTRALE FRIGORIFERA



- 1 Ingresso monumentale
- 2 Palazzina Heynau
- 3 Alloggi del custode
- 4 Torre di Mezzo
- 5 Piccolo Miglio
- 6 Grande Miglio
- 7 Ponte levatoio
- 8 Torre dei Prigionieri
- 9 Mastio
- 10 Torre Coltrina
- 11 Torre dei Francesi
- 12 Specola
- 13 Strada del Soccorso
- 14 Fossa Viscontea
- 15 Baluardo di S. Faustino
- 16 Fossa dei Martiri
- 17 Torre Mirabella
- 18 Vigneto

I NUMERI DELL'INTERVENTO

NUOVO MUSEO DEL RISORGIMENTO NEL CASTELLO DI BRESCIA - RECUPERO E VALORIZZAZIONE DEL GRANDE E PICCOLO MIGLIO - CUP C83J20000140004

INTERVENTI	TOTALE VALORE INVESTIMENTO	MUTUO CDDPP	CONTRIBUTO DA REGIONE LOMBARDIA	RISORSE PROPRIE COMUNE DI BRESCIA
Opere edili, arredi, allestimenti, restauri incarichi professionali e altri servizi - Compresa IVA e altri oneri di legge	4.000.000,00 €	2.421.053,69 €	1.000.000,00 €	578.946,31 €
Opere complementari - Compresa IVA e altri oneri di legge	839.000,00 €			839.000,00 €
TOTALE	4.839.000,00 €	2.421.053,69 €	1.000.000,00 €	1.417.946,31 €
2021	4.000.000,00 €	2.421.053,69 €	400.000,00 €	578.946,31 €
2022	839.000,00 €		300.000,00 €	839.000,00 €
2023			300.000,00 €	

DATI DELL'EDIFICIO

LIVELLO	DESTINAZIONE D'USO	SUPERFICIE
P.T.	Plastico ferroviario	mq 265,00
P.1	Museo del Risorgimento	mq 1.130,00
<i>di cui</i>	<i>Ingresso/accoglienza/servizi (P.1) + soppalco (P.2 P.M.)</i>	<i>mq 325,00 + 230,00</i>
	<i>Sala espositiva (P.1)</i>	<i>mq 575,00</i>
P.2	Ambiente sottotetto G.M. (a disposizione)	mq 597,00
	Superficie coperta totale	mq 1.400,00