



# Comune di Brescia Piano di Protezione Civile

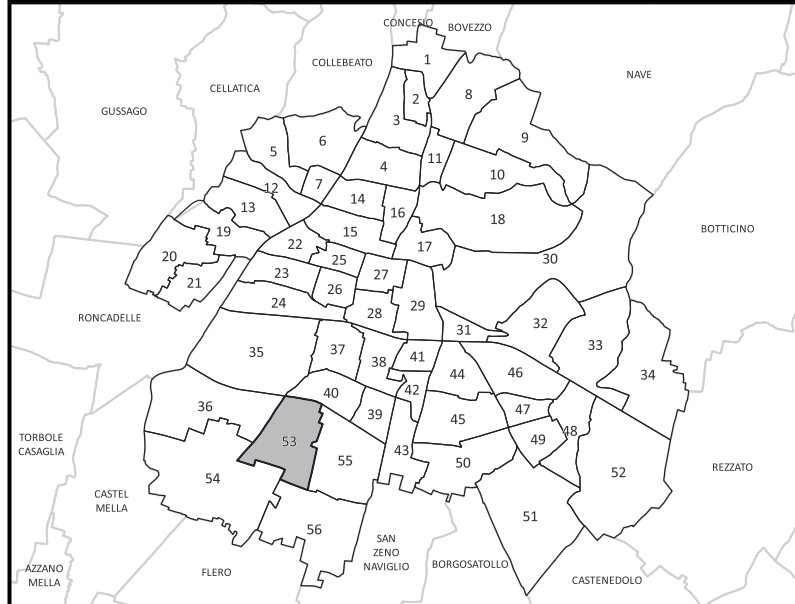


## Scenario sismico - verifica accessibilità

Tavola **3.2**  
53 di 56

**quartiere Villaggio Sereno  
zona VILLAGGIO SERENO**

Scala **1:8.000**



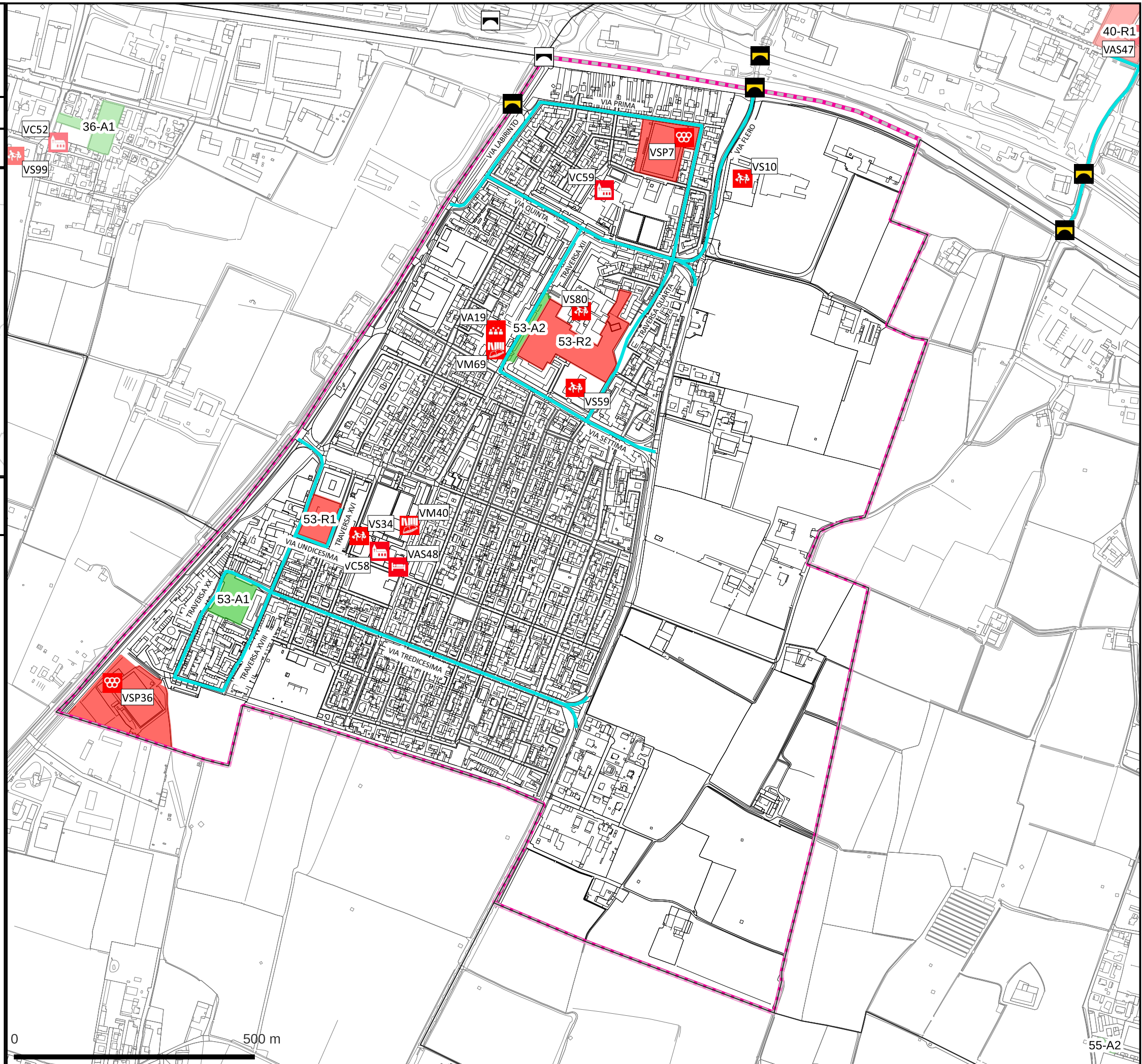
Anno **2022**

Base Cartografica  
Carta Tecnica Regionale  
Aerofotogrammetrico

Progettista  
**RA**  
Risorse e Ambiente S.r.l.  
Divisione Studi e Progetti  
via del Sebino 12 - 25126 Brescia (BS)  
tel e fax 030 2906550  
mail: info@risorseambiente.it

### Legenda

- Confine di zona
- Vie di accesso
- Infrastruttura viabilistica
- Cavalcavia
- Viadotto
- Superficie strategica
- Area di ricovero
- Area di attesa
- Struttura strategica
- Edifici con forte presenza di persone
- Case di riposo - Strutture assistenziali
- Edifici Religiosi
- Musei e attrezzature culturali
- Edifici scolastici
- Impianti sportivi



40-R1  
VAS47

55-A2