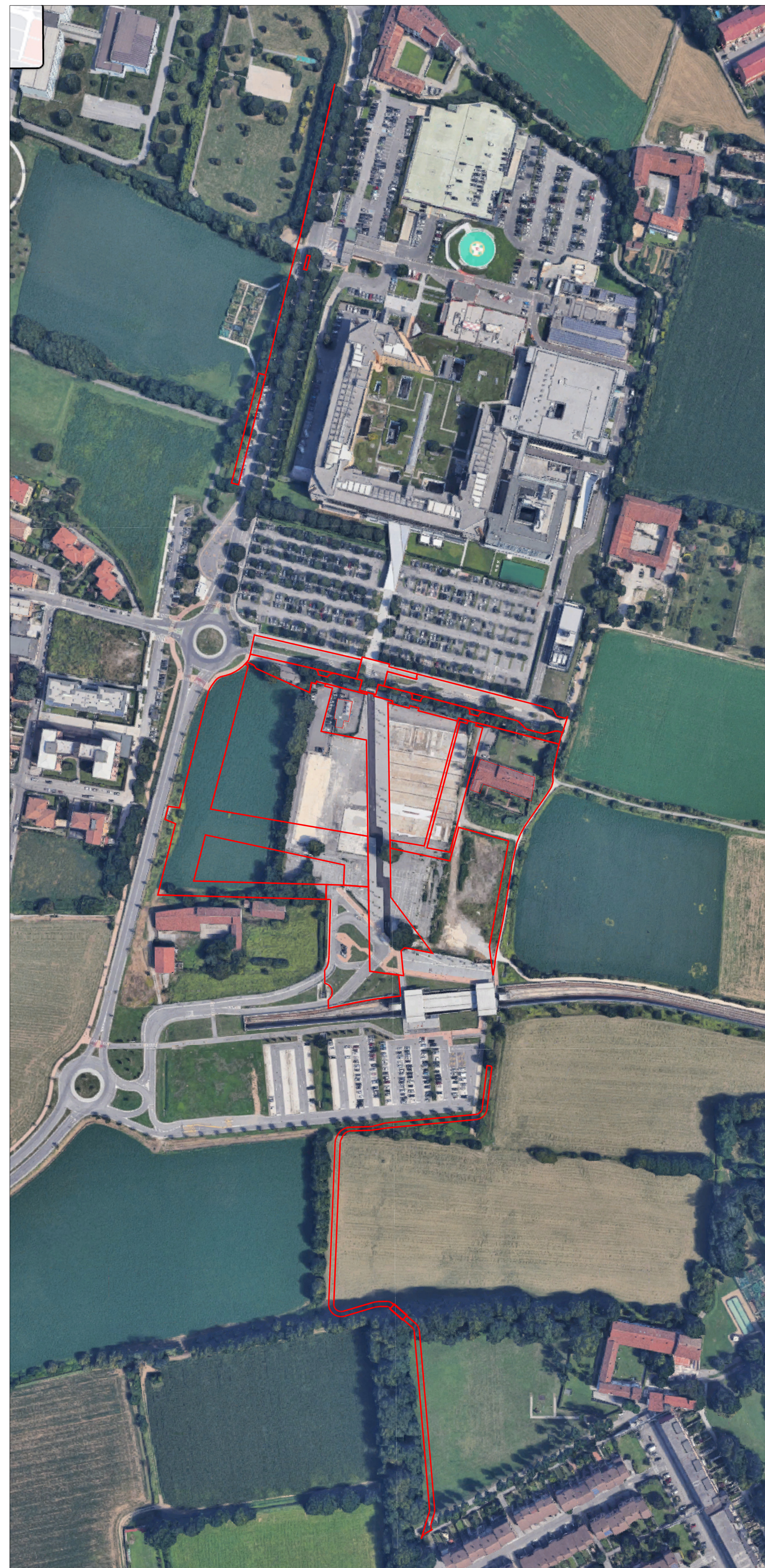
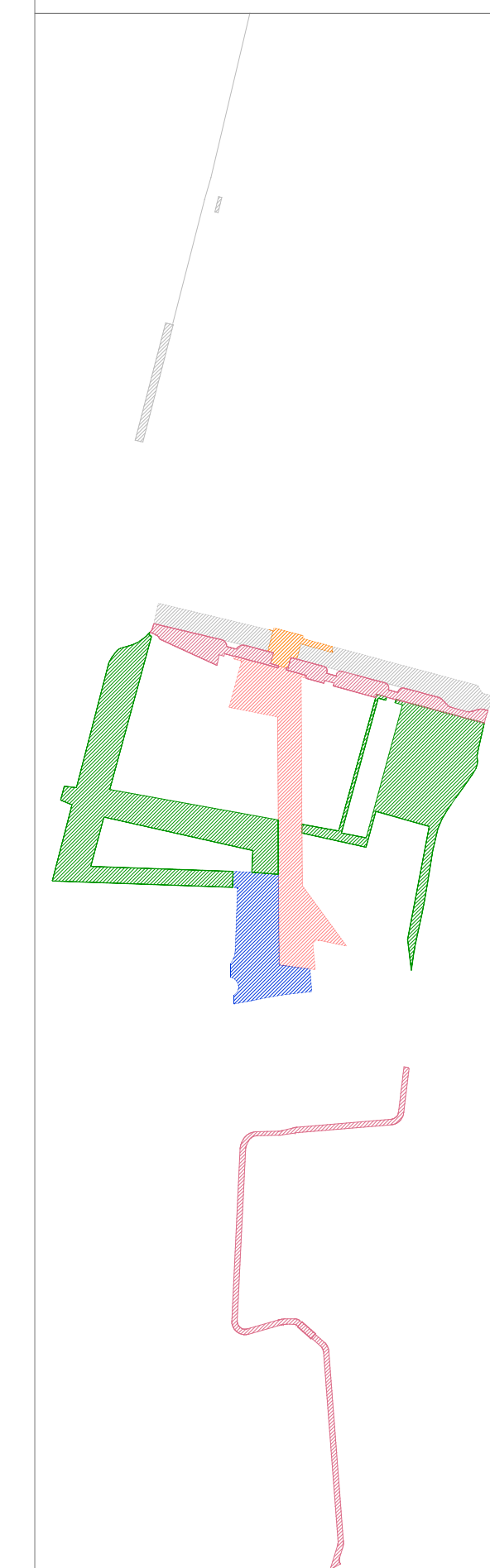


Sovrapposizione con Estratto Mappa 1:2000



Ortofoto ed identificazione aree 1:2000

- Urbanizzazioni primarie via Bissolati
- Nuovo Percorso ciclopedonale via Bissolati
- Aree verdi pavimentate
- Percorso centrale di collegamento
- Nuovo attraversamento via Bissolati
- Area Bus Stazione Metro
- Sistemazione via Don Pinzoni
- Pista ciclopedonale Tiziano



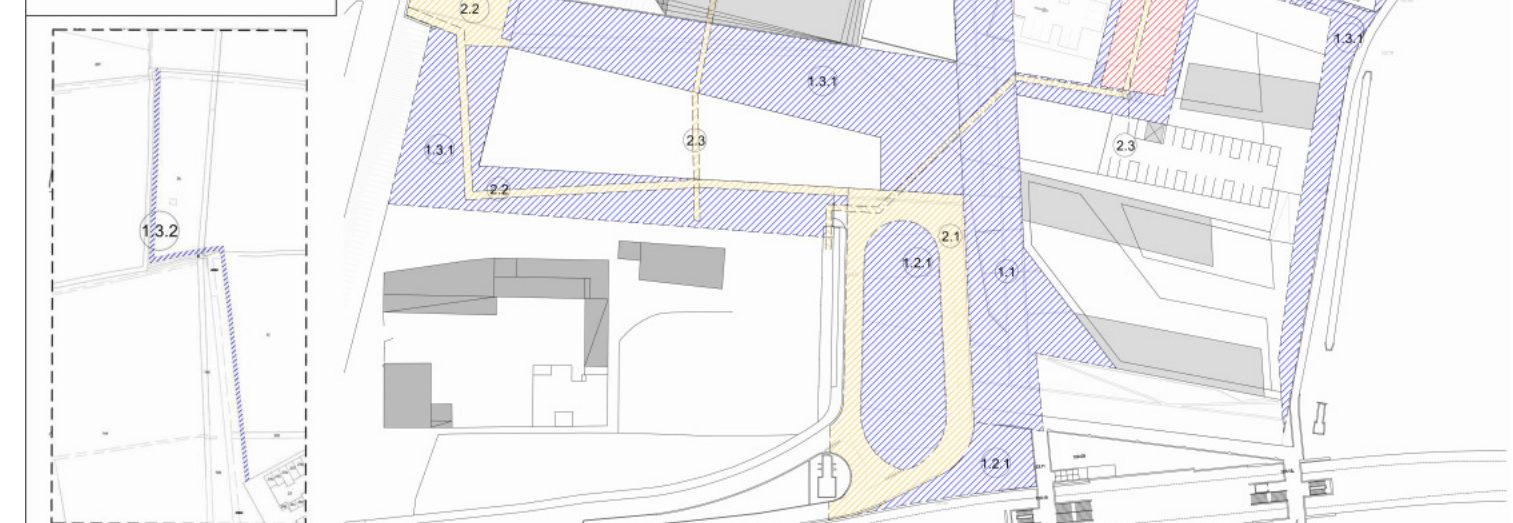
A-05

base **PIANO ATTUATIVO**
- in variante al P.G.T.

oggetto **REGIME DELLE OPERE**

11-2017

AT_A.4.1 METROPOLITANA POLIAMBULANZA



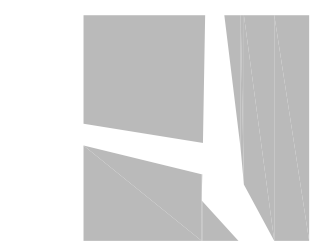
Estratto Piano Attuativo: Regime delle Opere

Riepilogo Opere Poliambulanza Tabella di collegamento denominazioni da P.A. e da Progetto Definitivo

Piano Attuativo	Denominazione P.A.	Denominazione	Serie
L1	Opere Qualità Aggiuntiva - Piazze pavimentate	Percorso Centrale di Collegamento	A
L1	Opere Qualità Aggiuntiva - Piazze pavimentate	Sistemazione via Don Pinzoni	B
L3.1, L3.2	Opere Qualità Aggiuntiva - aree verdi (ovest - percorso est-ovest - cascina Rosal - pista ciclabile nord-sud)	Pista Ciclabile via Tiziano	C
L3.1, L3.2	Opere Qualità Aggiuntiva - aree verdi (ovest - percorso est-ovest - cascina Rosal) - pista ciclabile nord-sud	Aree Verdi e Percorsi pavimentati	D
L4	Opere Qualità Aggiuntiva - Attraversamento pedonale Bissolati	Attraversamento pedonale Bissolati	E
L5, L5.1, L5.1.1	Opere Qualità Aggiuntiva - percorsi pavimentati - percorso ciclabile est ovest su via Bissolati	Percorso ciclopedonale est ovest su via Bissolati	F
L5.1.1.2	Opere Qualità Aggiuntiva - Area bus	Area bus stazione Metro	G
L1, L2.1, L3.1	Opere Qualità Aggiuntiva - aree verdi (ovest - percorso est-ovest - cascina Rosal - pista ciclabile nord-sud)	Sistemazione aree verdi e piantumazioni	H
L1, L2	Urbanizzazioni Primarie: via Bissolati	Urbanizzazioni Primarie: via Bissolati	L

N.B.:

- per lo Stato di Fatto ed il Rilievo della situazione esistente si rimanda alle tavole serie R;
- per il Percorso Centrale di Attraversamento si rimanda alle tavole serie A;
- per la Sistemazione di via Don Pinzoni si rimanda alle tavole serie B;
- per la Pista Ciclabile Nord-Sud - via Tiziano si rimanda alle tavole serie C;
- per le Aree Verdi ed i Percorsi pavimentati si rimanda alle tavole serie D;
- per l'Attraversamento di via Bissolati si rimanda alle tavole serie E;
- per il Percorso Ciclopedonale est-ovest su via Bissolati si rimanda alle tavole serie F;
- per la Sistemazione dell'Area bus alla Stazione Metro si rimanda alle tavole serie G;
- per il dettaglio delle piantumazioni e delle opere a verde si vedano le tavole serie H;
- per le sezioni Generali Sn si rimanda alle tavole serie I;
- per i particolari costruttivi si rimanda alle tavole serie L;
- per i dettagli Pn si rimanda alle tavole serie M;
- per il progetto strutturale si rimanda alle tavole serie N;
- per il progetto della rete acque bianche si rimanda alle tavole serie O;



PROVINCIA di BRESCIA
COMUNE di BRESCIA

AT_A.4.1 METROPOLITANA POLIAMBULANZA

fase **Qualità Aggiuntiva:**
Progetto Definitivo - Esecutivo

oggetto **U - INQUADRAMENTO**

contenuto **Inquadramento Area di Intervento**

U01 Dicembre 2020
Scala 1:2000

committenti



progettista

Giuseppe Marrelli Architetto
Viale Venezia 65 - 25123 Brescia
t: +39 030 5057270
info@abnorma.it - www.abnorma.it