

Maggio Europeo 2026 - Brescia

Un'iniziativa di



Brescia.
La Tua Città
Europea.



EUROPE DIRECT
Brescia



#EuropeDay2026

**L'Europa non potrà farsi in una sola volta,
né sarà costruita tutta insieme; essa
sorgerà da realizzazioni concrete che
creino anzitutto una solidarietà di fatto.**

Robert Schuman

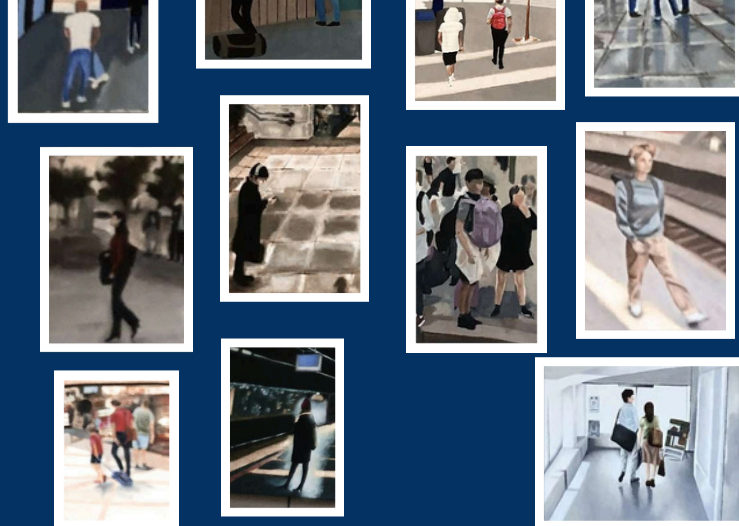
Inaugurazione

cittadinanza

Destination: together



Erasmus+
Arricchisce la vita, apre la mente.



Lunedì 11 maggio

Ore 12:00



Youth Point

Via Nicolò Tommaseo, 2a



Evento gratuito

Orari per la visita: 11/05 - 30/06

Lun. - Ven. 10:00/13:00 - 15:00/17:00

Info e contatti:

030 5231164

info@mistralcoop.eu

In occasione del ventennale di MISTRAL, viene inaugurata un'installazione collettiva realizzata in collaborazione con gli studenti della classe 3B del Liceo Artistico IIS Tartaglia-Olivieri.

L'opera è un fondale in stoffa a forma di treno stilizzato: nei finestrini sono esposte undici opere degli studenti, che raffigurano viaggiatori colti nel riflesso sul vetro di stazioni ferroviarie e metropolitane. Accanto a queste, alcuni finestrini a specchio invitano lo spettatore a riconoscersi nell'opera, rendendolo parte della narrazione.

Incontro

enti, realtà, associazioni

Come ospitare volontari europei nella tua associazione: scopri il Corpo Europeo di Solidarietà



Lunedì 11 maggio

Ore 11:00 - 12:00



CSV Brescia

Via Salgari 43/B



Evento gratuito

è richiesta l'iscrizione

Info e contatti:

030 228 4900

europa.bs@csvlombardia.it



Il Corpo Europeo di Solidarietà è il programma europeo che permette alle associazioni di ospitare giovani volontari (18-30 anni) da tutta Europa. Per farlo, le organizzazioni devono ottenere il Marchio di Qualità, che attesta la capacità di accogliere volontari internazionali.

Questo incontro è rivolto a chi vuole diventare ente ospitante: un'occasione per capire come funziona il programma e come aderire, con testimonianze dirette di volontari europei e uno spazio per domande.