



Brescia,
La Tua Città
Europea.



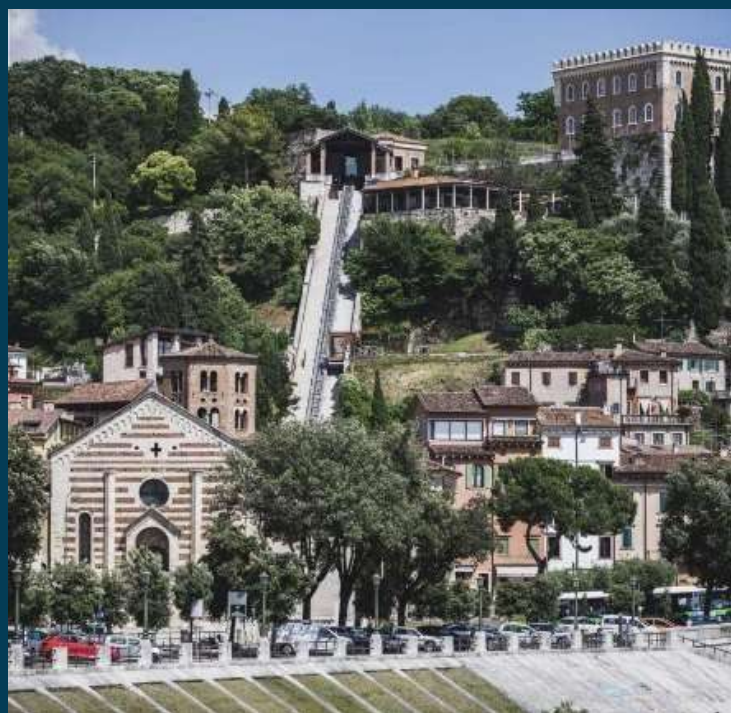
NUOVO SISTEMA DIRISALTA MECCANIZZATO PER IL CASTELLO DI BRESCIA



PROGETTO DEFINITIVO

CASTELLI SERVITI DA SISTEMI DI RISALITA

ALCUNI ESEMPI



VERONA

Inaugurato nel 2017
55 m di dislivello
159 m di lunghezza
Pendenza del 37%
Capienza massima 25 persone
Tempo di percorrenza 75 sec



RIVA DEL GARDA

Inaugurato nel 2020
130 m di dislivello
208 m di lunghezza
Pendenza da 37 a 45%
Capienza massima 12 persone
Tempo di percorrenza 3 min



BAR D

Realizzato tra il 1999 ed il 2001
75 m di dislivello
130 m di lunghezza
Pendenza del 52-45-39%
Capienza massima 16 persone
Tempo di percorrenza 40 sec

I SISTEMI DI GRAZ



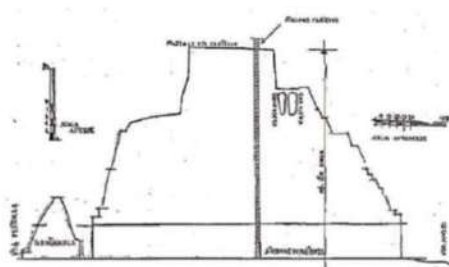
Schlossbergbahn

Funicolare inaugurata nel 1894;
108 m di dislivello;
201 m di lunghezza;
Pendenza massima del 60%;
Capienza massima 58 persone;
Tempo di percorrenza 3 min.

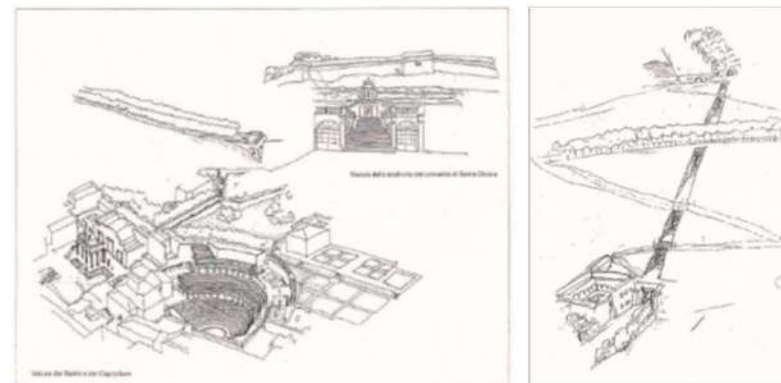
Schlossberg lift

Ascensore verticale inaugurato
nel 2000;
77 m di dislivello;
Capienza massima 15 persone
per cabina (due cabine);
Tempo di percorrenza 30 sec.

PROPOSTE PROGETTUALI PER L'ASCENSORE DI BRESCIA



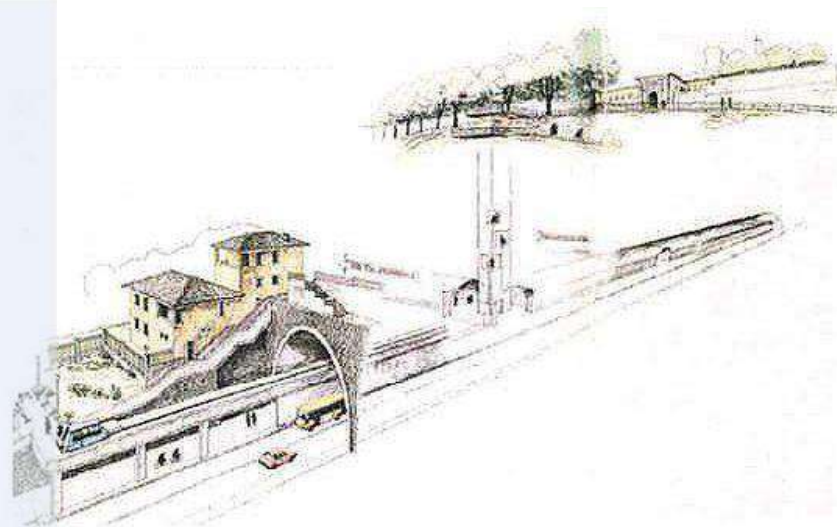
1955
L'Amministrazione
Comunale ed un
gruppo di
imprenditori



1989
Lo studio dell'arch. Vittorio Gregotti
per collegare il Cidneo a via Musei

1986

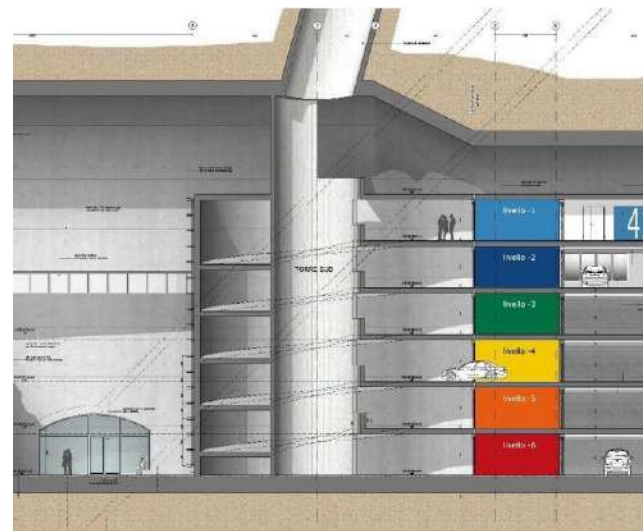
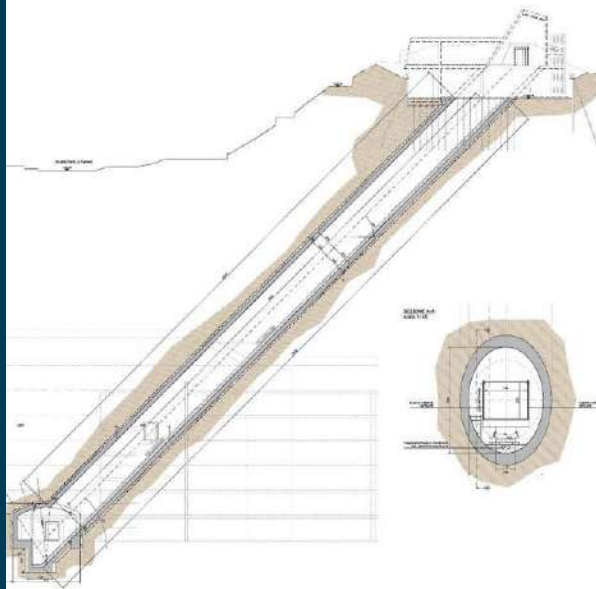
L'arch. Alfredo Bigogno
propone tre parcheggi
pubblici e la
riorganizzazione del
traffico, oltre ad un
ascensore verticale per il
Castello



PROPOSTE PROGETTUALI PER L' ASCENSORE DI BS

2006

Fondazione CAB e lo
Studio Pellizzari
propongono di collegare
il Castello al Capitolium



2012

Progetto di un
parcheggio
interrato sotto
il Cidneo ed un
ascensore per il
Castello.

IL NUOVO SISTEMA MECCANIZZATO PER BRESCIA

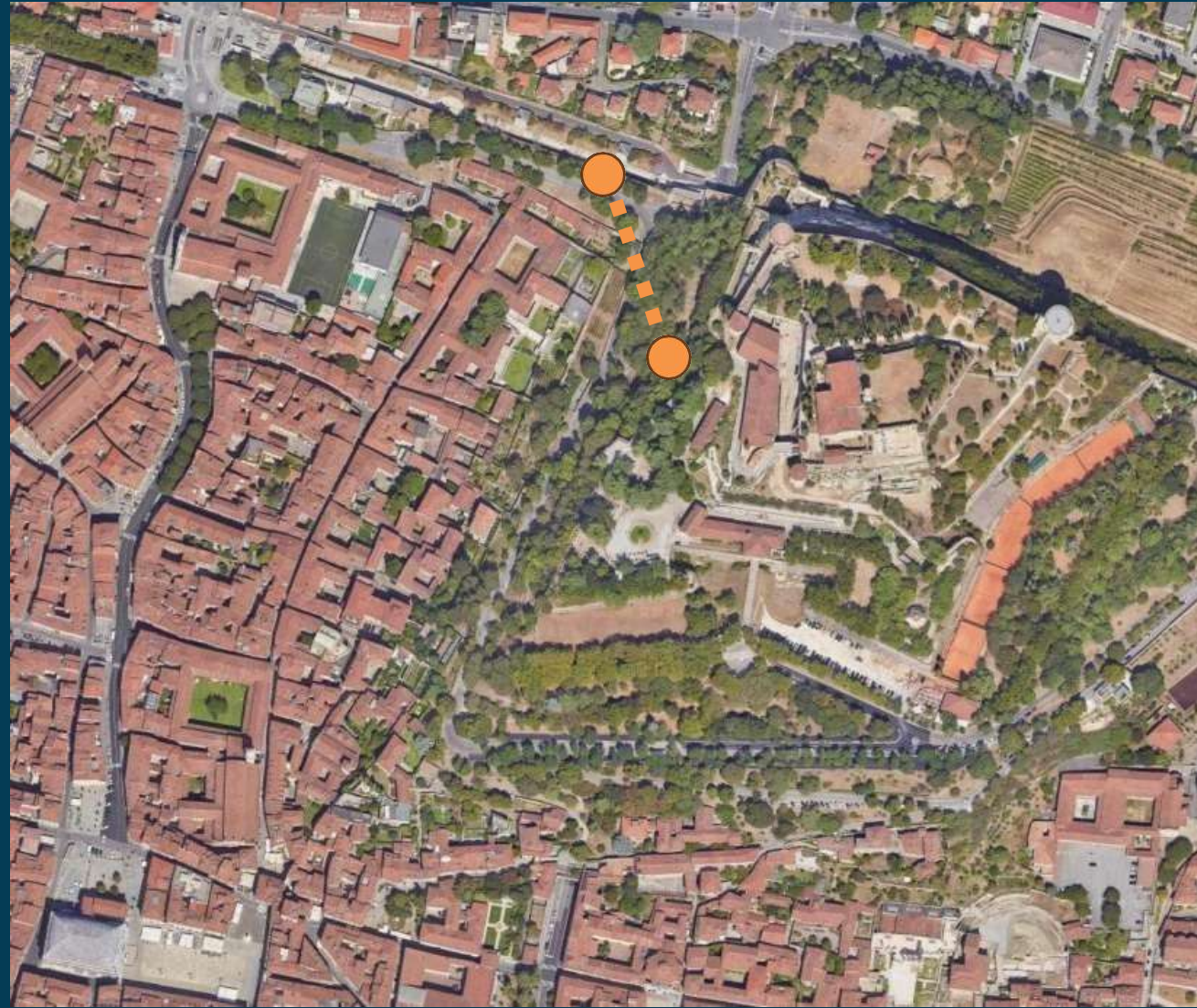
ITER PERCORSO AUTORIZZATIVO:

- Autorizzazione Soprintendenza Archeologica belle arti e Paesaggio di Brescia e Bergamo 2/8/2022;
- Verifica esclusione a VIA con esito favorevole 10/11/2022;
- Conferenza dei servizi 22/2/2023;
- Autorizzazione Paesaggistica Ordinaria 26/6/2023;
- Validazione progetto definitivo 24/9/2024.



IL PERCORSO

Da Fossa Bagni al
Castello per
superare un
dislivello di circa 60
mt. Percorso totale:
circa 120 mt. di cui
2/3 in galleria.



DATI GENERALI:

- Funzionamento automatico a chiamata
- **Capacità massima 40 passeggeri**
- Inclinazione variabile da 30° a 35°
- **Durata lavori 360 giorni**
- Nessun esproprio necessario
- **Lunghezza del percorso in galleria 80 m**
- Lunghezza del percorso fuori terra 35 m





RENDER GRAFICO

Una simulazione della struttura una volta ultimata. Il verde renderà l'opera virtualmente invisibile dalla città.



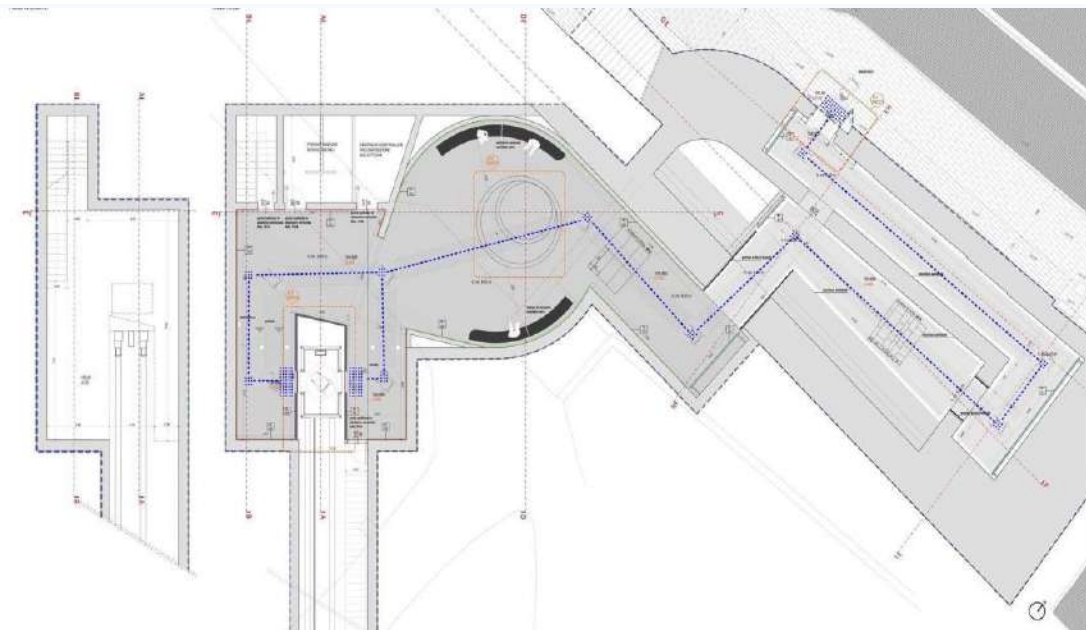
MODELLO 3D

Scelta di strutture in elevazione in acciaio snelle.



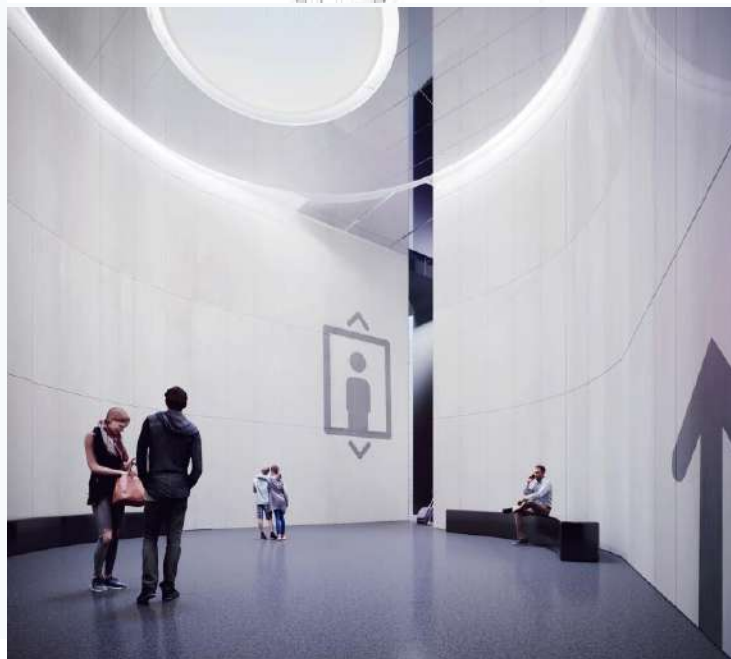
CARATTERISTICHE DELL'OPERA

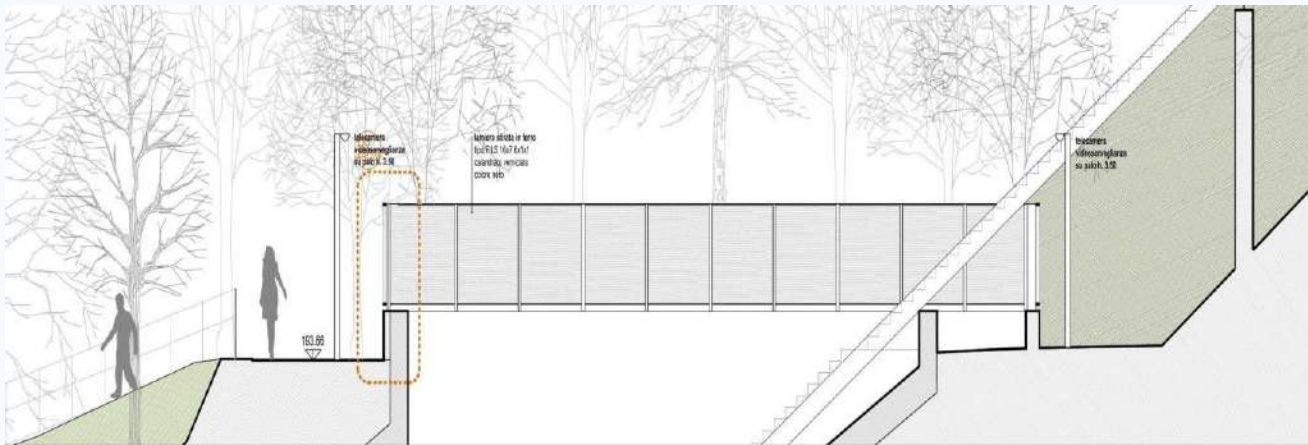
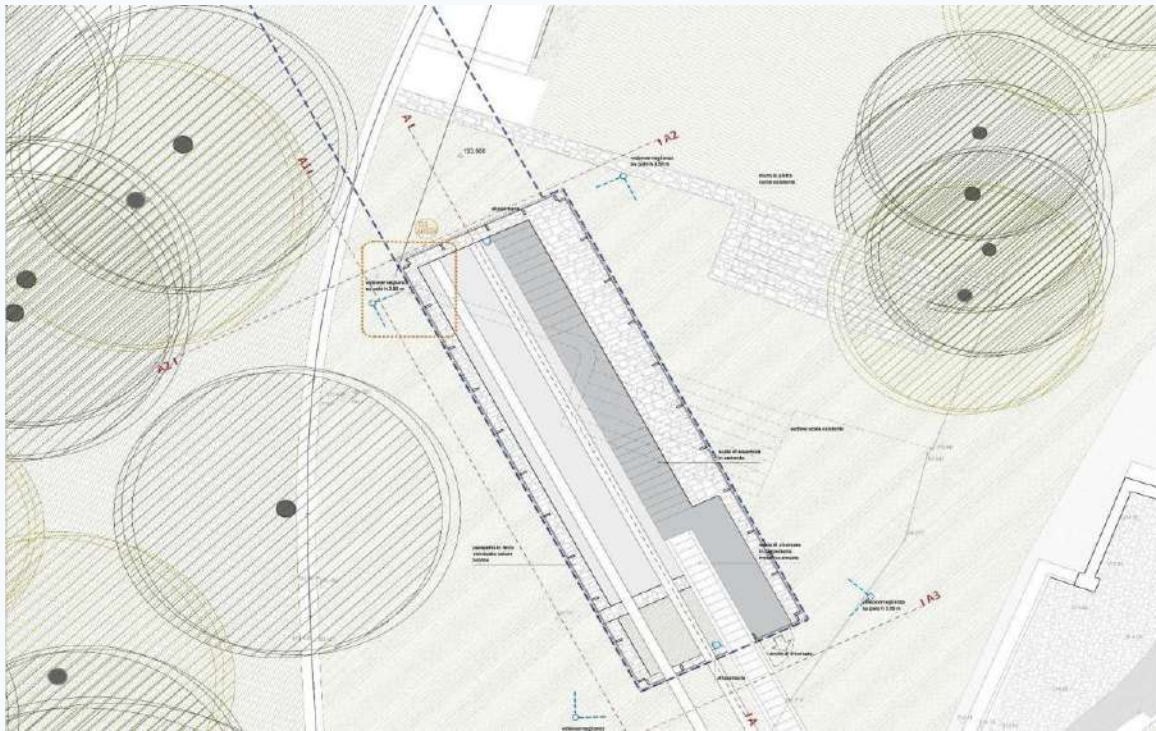
L'opera è costituita da tre elementi principali:
la stazione di valle,
l'infrastruttura di risalita
(in parte in galleria ed
in parte in elevato) e **la**
stazione di monte.



STAZIONE DI VALLE:

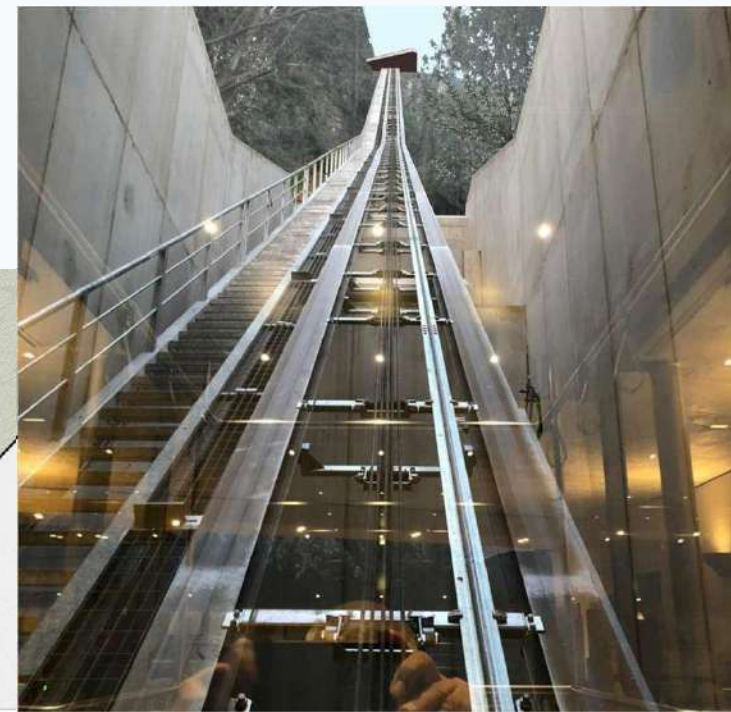
Percorso museale ricavato mediante riqualificazione del sottoscala esistente (110 mq) e nuova struttura interrata da 225 mq. **Illuminazione naturale** nella sala d'attesa principale.

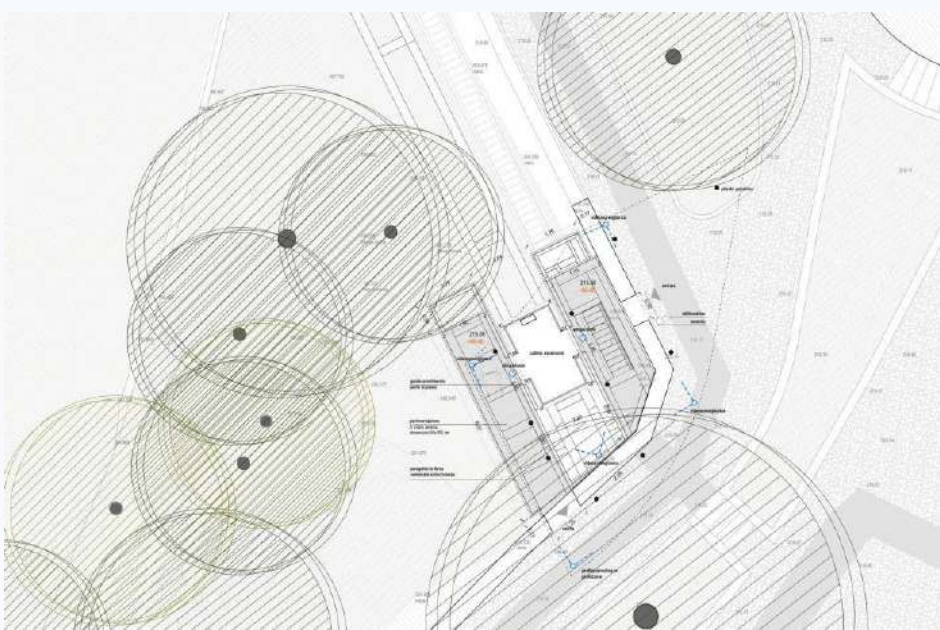




USCITA INTERMEDIA:

Uscita intermedia di emergenza prevista nel passaggio tra galleria e sopraelevato.





STAZIONE DI MONTE:

Banchine di sbarco in aggetto rispetto alle mura del Castello, con minimo impatto sul bastione (circa 30 mq) e completamente coperte da una pensilina in acciaio.



DATI TRASPORTISTICI

DATI GENERALI

- Portata massima fino a 40 persone
- Capacità di trasporto pari a 768 passeggeri ogni ora
- Velocità 1,60 m/s – durata corsa 150 sec. circa (compresi i tempi di imbarco e sbarco)
- Costi annuali di gestione e manutenzione circa 185.000€ (+IVA)*

* cui aggiungere l'ammortamento per la parte dell'investimento non coperta da contributo pubblico

INTERMODALITÀ



PARK FOSSA BAGNI



METROPOLITANA



AUTOBUS



TRAM T2



QUADRO ECONOMICO

PROGETTO CO-FINANZIATO DA BRESCIA MOBILITÀ CON CONTRIBUTO DI REGIONE LOMBARDIA

Totale Quadro Economico: 8.726.961,69€

Contributo Regionale: 4.000.000 €

Contributo statale Italia City Branding
2020 per la progettazione: 151.587€

Copertura finanziaria diretta da Brescia
Mobilità: 4.538.666,03€ (compresa IVA per
€ 896.694,31).

PROSSIME FASI

APPROVAZIONE
PROGETTO DEFINITIVO
GIUNTA COMUNALE

13 NOVEMBRE 2024

AFFIDAMENTO
CONCESSIONE E
MANDATO PER APPALTO
INTEGRATO

CONSIGLIO COMUNALE
GENNAIO 2025

BSM

AGGIUDICAZIONE
APPALTO

30 AGOSTO 2025

CONSEGNA P. E.

30 APRILE 2026

FINE LAVORI

31 LUGLIO 2027

AVVIO GARA
APPALTO
INTEGRATO

28 FEBBRAIO 2025

STIPULA
CONTRATTO
D'APPALTO

5 NOVEMBRE 2025

INIZIO LAVORI

31 LUGLIO 2026

PRIMA CORSA

FINE DICEMBRE 2027

