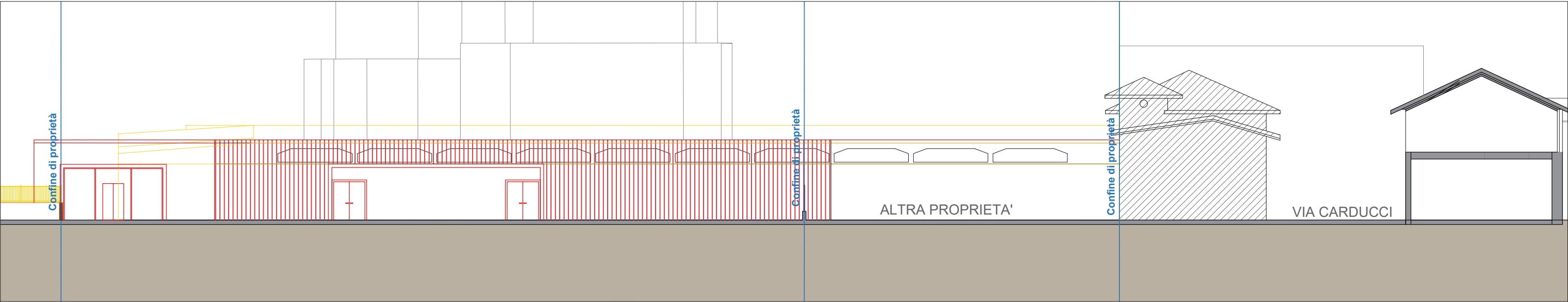
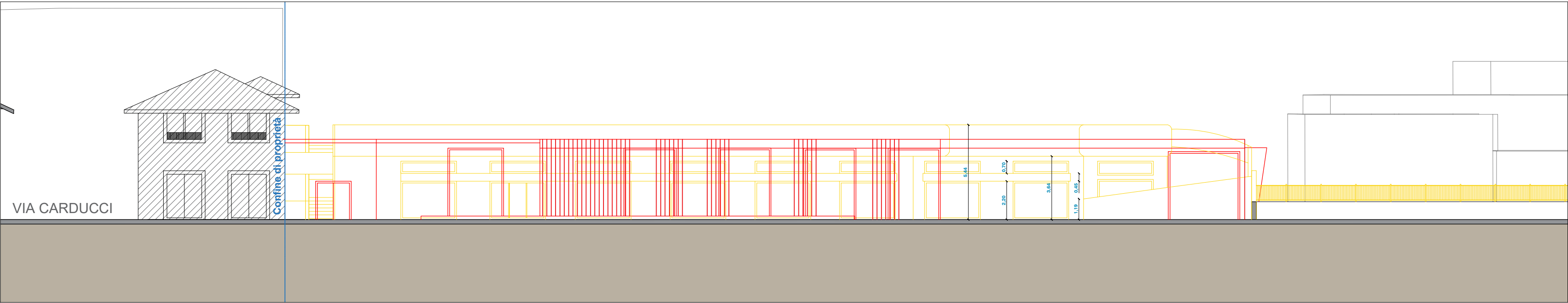


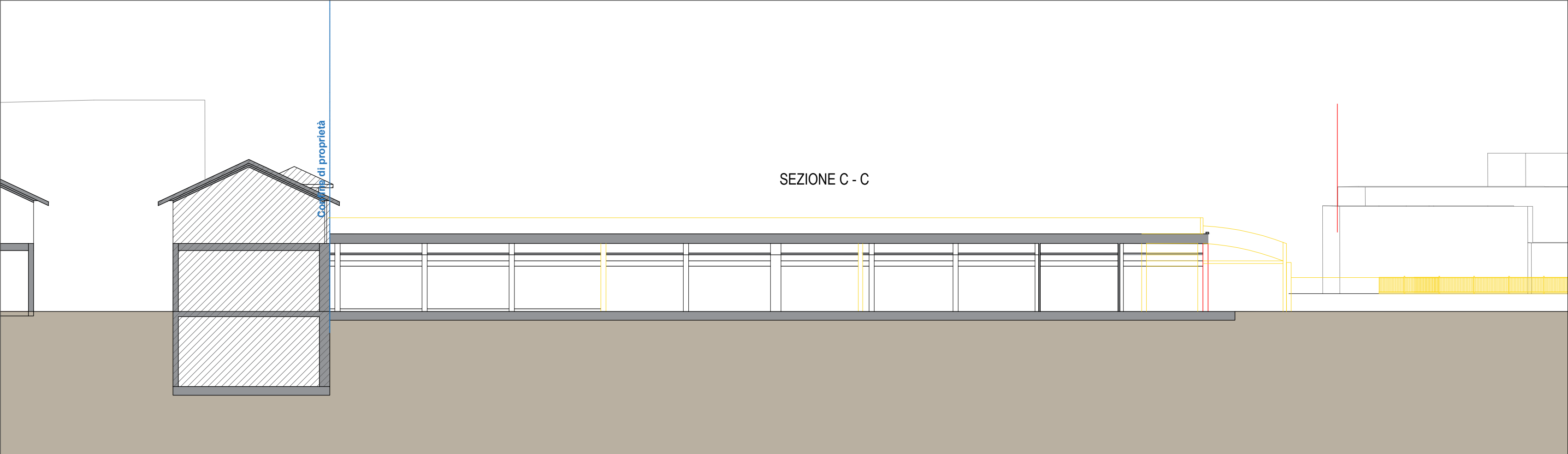
PROSPETTO NORD - scala 1:200



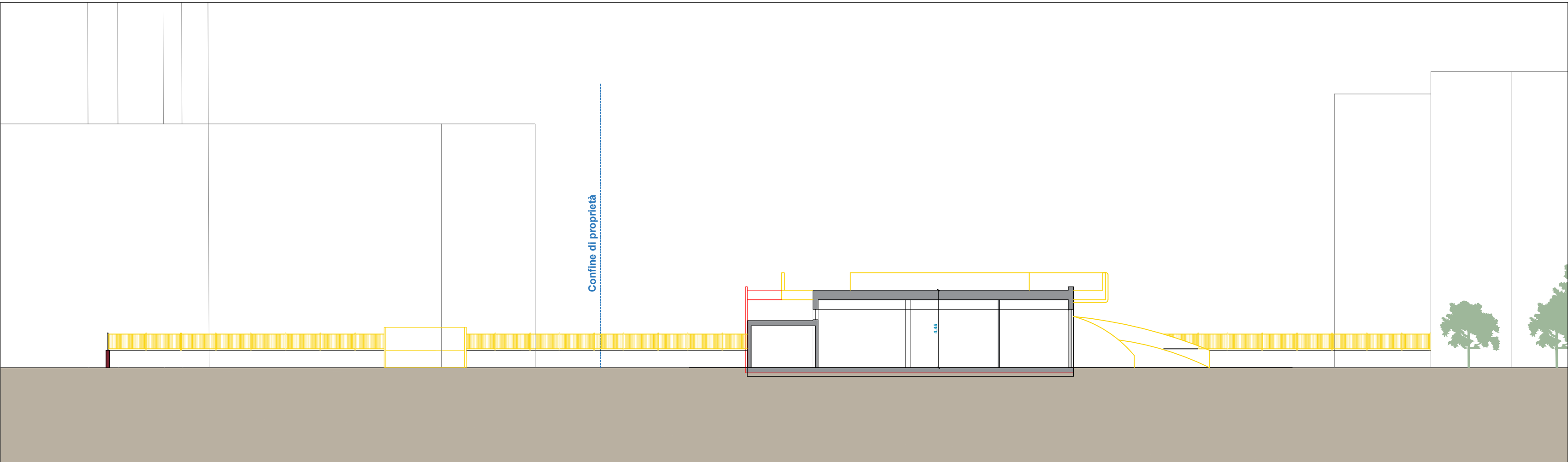
PROSPETTO OVEST - scala 1:200



PROSPETTO EST - scala 1:200



SEZIONE AA - scala 1:200



SEZIONE BB - scala 1:200

committente
progettista

COMUNE DI BRESCIA - PROVINCIA DI BRESCIA
PIANO ATTUATIVO IN VARIANTE ALLO STRUMENTO URBANISTICO
AMBITO DI TRASFORMAZIONE DEL D.D.P. - AT-D.2.1 TRIVELLINI OVEST

Rizzinelli & Vezzoli architetti associati  arch. giorgio vezzoli arch. anna rizzinelli via Cefalonia, 4/1/A 25124 Brescia tel. 0302422284 fax. 0302475405 info@rizzinellivezzoli.it	COMMITTENTE - client REAL ENERGY s.r.l. via Toscana, 6 25038 Rovato (BS) Progettista: arch. Giorgio Vezzoli ELABORATI ISTANZA URBANISTICA	SITO - site Brescia via VOLTURNO fg. 82 mapp. 534 - 535 - 238 - 502 RAFFRONTO PROSPETTI SEZIONI SCALA - scale - 1:200 - 1:500	LAVORO - work TAVOLA No. - sheets A08 <div><div>000</div><div>EMISSIONE: 24.02.2023</div><div>REVISIONE: G.V.</div><div>APPROVAZIONE: G.V.</div><div>001</div><div>EMISSIONE: 01.08.2023</div><div>REVISIONE: G.V.</div><div>APPROVAZIONE: G.V.</div><div>002</div><div>EMISSIONE:</div><div>REVISIONE:</div><div>APPROVAZIONE:</div><div>003</div><div>EMISSIONE:</div><div>REVISIONE:</div><div>APPROVAZIONE:</div><div>004</div><div>EMISSIONE:</div><div>REVISIONE:</div><div>APPROVAZIONE:</div><div>005</div><div>EMISSIONE:</div><div>REVISIONE:</div><div>APPROVAZIONE:</div></div>
--	--	---	--