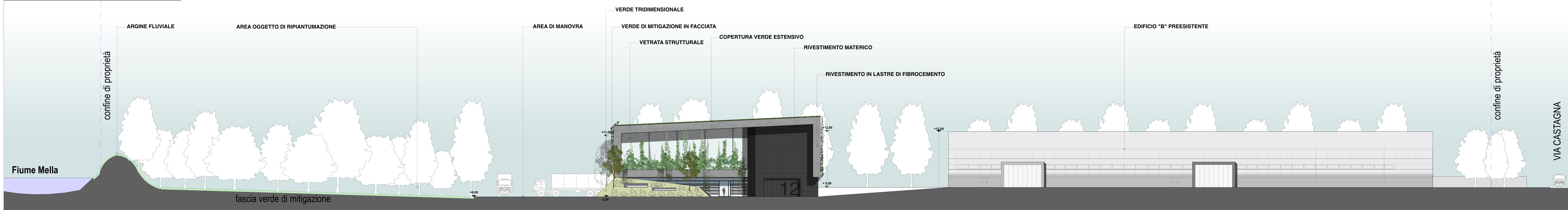
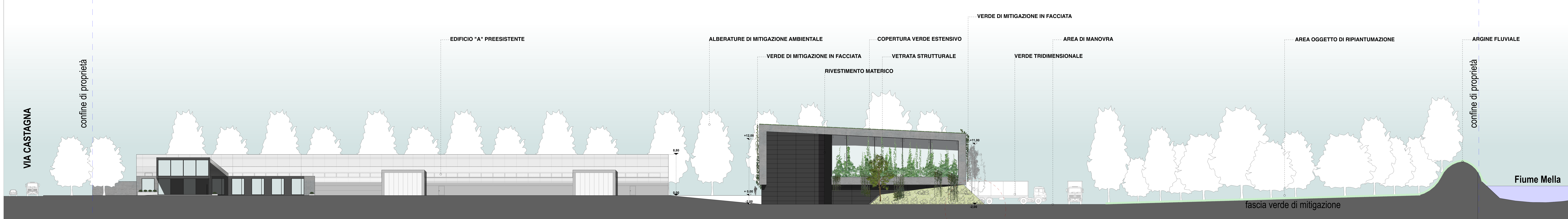


PROSPETTO OVEST 1:200



PROSPETTO EST 1:200



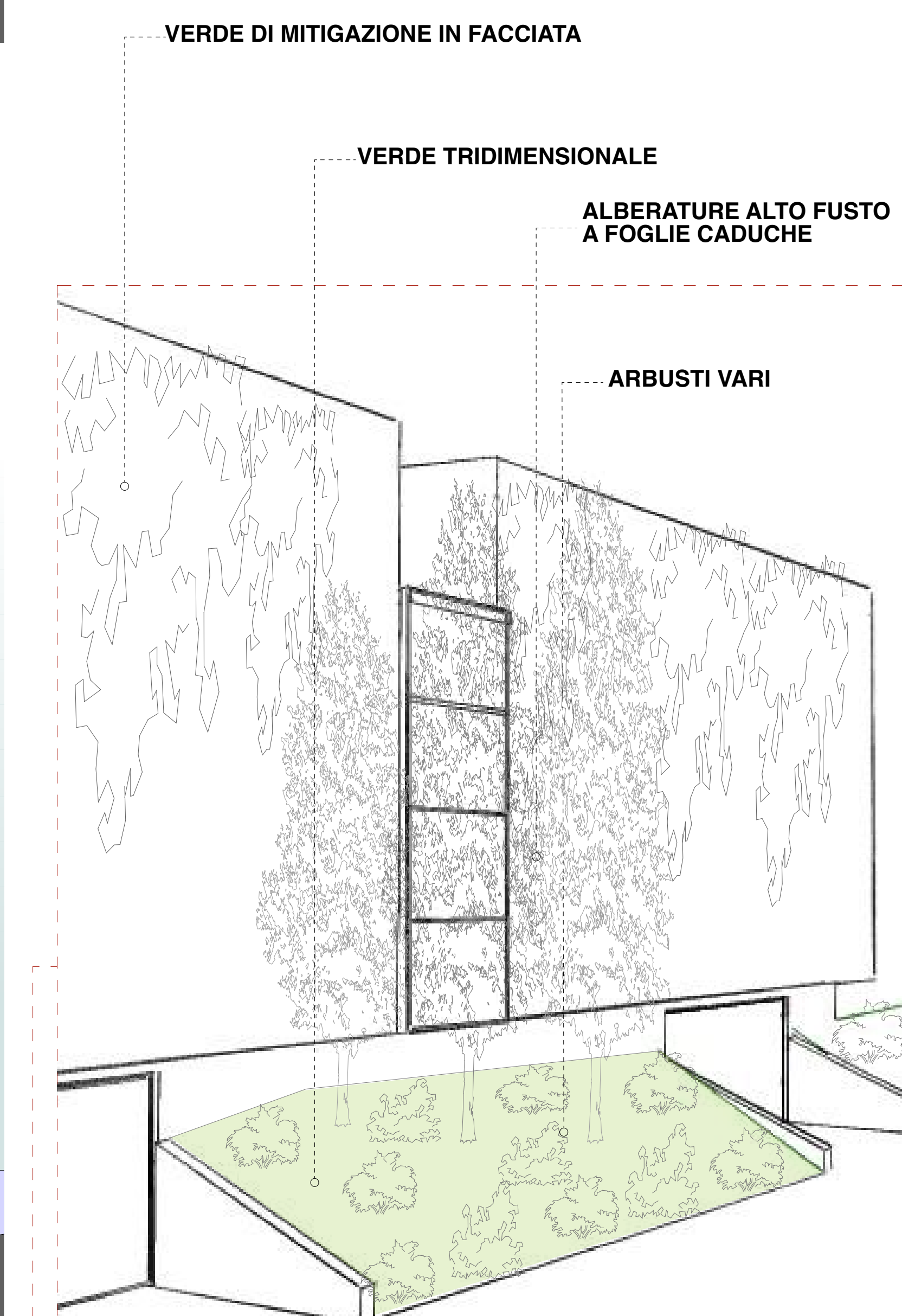
IL VERDE TRIDIMENSIONALE

Uno dei principi progettuali è lo studio del rapporto tra terreno ed edificio.

**Il verde tridimensionale e scultoreo** introdotto nel progetto permette di rafforzare e rendere manifesto il concept progettuale.

Delle **vasche** in cui il **terreno ed il verde** salgono verso la facciata Nord e parzialmente, sui fronti Est e Ovest, appropriandosi degli spazi costruiti e interagendo con essi, sono espressione della ricerca di questo rapporto simbiotico tra mondo naturale e artificiale.

Le vasche ospiteranno alberature ad alto fusto a foglia caduca e arbusti selezionati tra specie autoctone.



confine lotto