

SINDACO	Dott. Emilio Del Bono
ASSESSORE	Prof. Ing. Michela Tiboni
DIREGENTE	Arch. Gianpiero Ribolla
UFFICIO DI PIANO	Ing. Claudio Bresciani Arch. Marco Agostini Arch. Fabio Geronzi Pian. Simone Rossi Arch. Laura Treccani Geom. Emanuele Vizzardi
CONSULENTI	Arch. Alessandro Benevolo Arch. Stefano Bordoli Arch. Claudio Bulzoni Ing. Ilario Fumagalli Arch. Mario Mancosi Pian. Alessandro Martinielli
ADOZIONE	Delibera n.128/106789 P.G. del 28.07.2015
APPROVAZIONE	Delibera n.17/44571 P.G. del 09.02.2016

DP - PR - PS

V-DGD4.5	VERIFICA INTERFERENZE DELLE PREVISIONI DI PIANO CON LA CARTA DEI VINCOLI PER LA DIFESA DEL SUOLO <small>(REF.: Tav. V-DGD4.5 PREL. V-DGD4.5)</small>
Estensori	
Scala	1 : 15.000
Data	FEBBRAIO 2016

Vincolo idrogeologico ai sensi della Legge n. 3267/1923
 Aree sottoposte a vincolo idrogeologico

Pianificazione di Bacino (ai sensi della Legge n. 183/89)
Piano Stralcio per l'Assetto Idrogeologico (PSI), approvato con d.p.c.m. 24 maggio 2001.
Elaborato n. 8 - Tavole di Delimitazione delle fasce fluviali:
 Limite tra la Fascia B e la Fascia C (la Fascia A e la Fascia B coincidono)
 Limite esterno della Fascia C
Quadro del dissesto come presente nel SIT regionale derivante dall'aggiornamento ai sensi dell'art. 18 delle N. d.A. del P.M.
Dissesti caratterizzanti il territorio montano:
 Area di frana attiva (Fa)
 Area di frana quiescente (Fq)
Esondazioni e dissesti morfologici di carattere torrentizio lungo le aste dei corsi d'acqua:
 Area a pericolosità molto elevata (Ee)
 Area a pericolosità elevata (Eb)
 Area a pericolosità media o moderata (Em)

Aree a rischio idrogeologico molto elevato (Allegato 4.1 all'Elaborato 2 del PAI)
 Zona : aree potenzialmente interessate da inondazioni per eventi di piena con tempo di ritorno inferiore o uguale a 50 anni parzialmente sovrapposte a aree RSMC-P3 e aree RSP-P3

Piano di Gestione del Rischio di Alluvioni (PGRA) approvato con DPCM 27 Ottobre 2016
Ambito Territoriale RP
 Aree potenzialmente interessate da alluvioni frequenti (aree P3/H)
 Aree potenzialmente interessate da alluvioni poco frequenti (aree P2/M)
Per il T. Garza la delimitazione è riferita ad un tempo di ritorno pari a 100 anni.
Per il P. Meia la delimitazione è riferita ad un tempo di ritorno pari a 200 anni.
 Aree potenzialmente interessate da alluvioni rare (aree P1/L)
Ambito Territoriale RSCM
 Aree potenzialmente interessate da alluvioni frequenti (aree P3/H)
 Aree potenzialmente interessate da alluvioni poco frequenti (aree P2/M)
 Aree potenzialmente interessate da alluvioni rare (aree P1/L)
Ambito Territoriale RSP
 Aree potenzialmente interessate da alluvioni frequenti (aree P3/H)

Vincoli di polizia idraulica - Fasce di rispetto dei corpi idrici
 Reticolo principale di competenza regionale
 Reticolo minore - Consorzi di bonifica
 Reticolo minore di competenza comunale

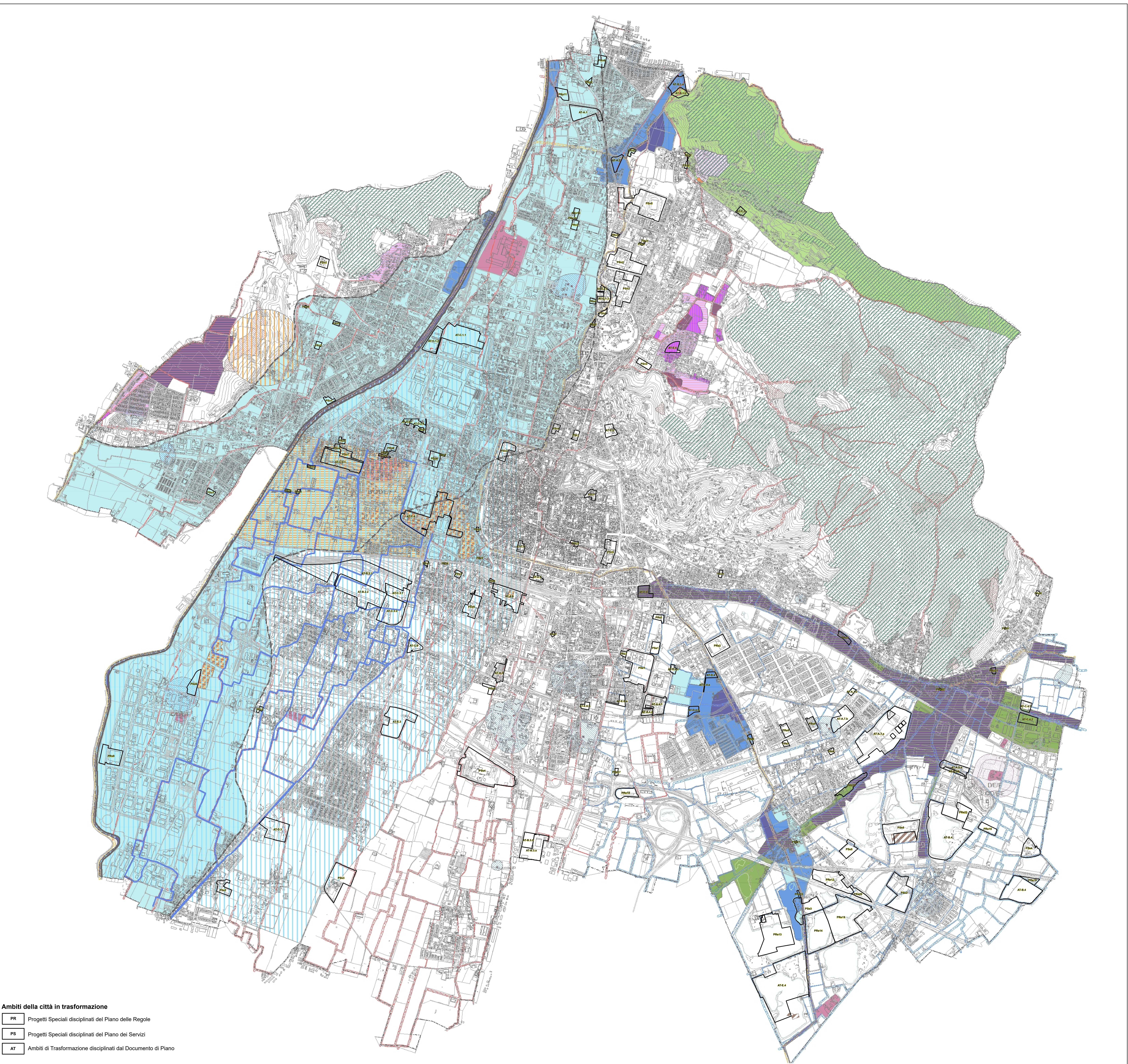
Aree di salvaguardia delle captazioni ad uso idropotabile
Pozzi
 Zona di tutela assoluta
 Zona di rispetto valutata con criterio geometrico e con criterio temporale
Sorgente di Montiparo
 Zona di tutela assoluta
 Zona di rispetto
 Zona di protezione

Aree di valore paesaggistico e ambientale di spiccata connotazione geologica (Geositi)
Ai sensi dell'art. 22, comma 4 della normativa del Piano Paesaggistico Regionale
 Collina della Badia - Geosito di valore geologico-staligrafico o di livello regionale

Industrie a Rischio di Incidenti Rilevanti (D.M. 9 maggio 2001)
 Industrie rischio di incidenti rilevanti (RIR)
 Ambiti delle categorie territoriali compatibili (RIR)

Anagrafe dei Siti Inquinati (D.M. 471/1999)
 Siti inquinati

Sito Inquinato di Interesse Nazionale Brescia-Caffaro (D.M. 24/02/2003)
 SIN Terreni
 SIN Falda
 SIN Rogge



Ambiti della città in trasformazione

PR

Progetti Speciali disciplinati del Piano delle Regole

PS

Progetti Speciali disciplinati del Piano dei Servizi

AT

Ambiti di Trasformazione disciplinati dal Documento di Piano