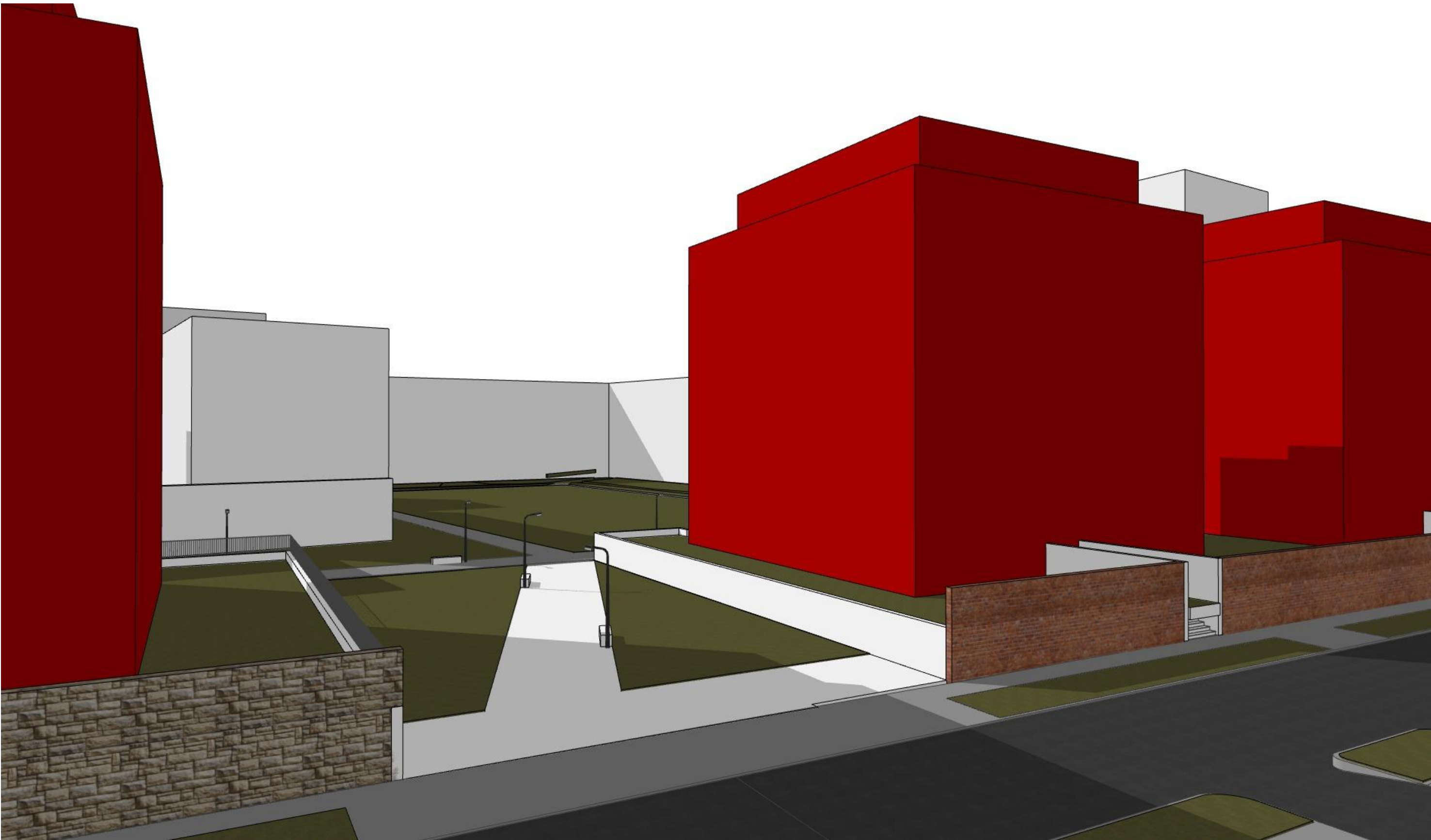
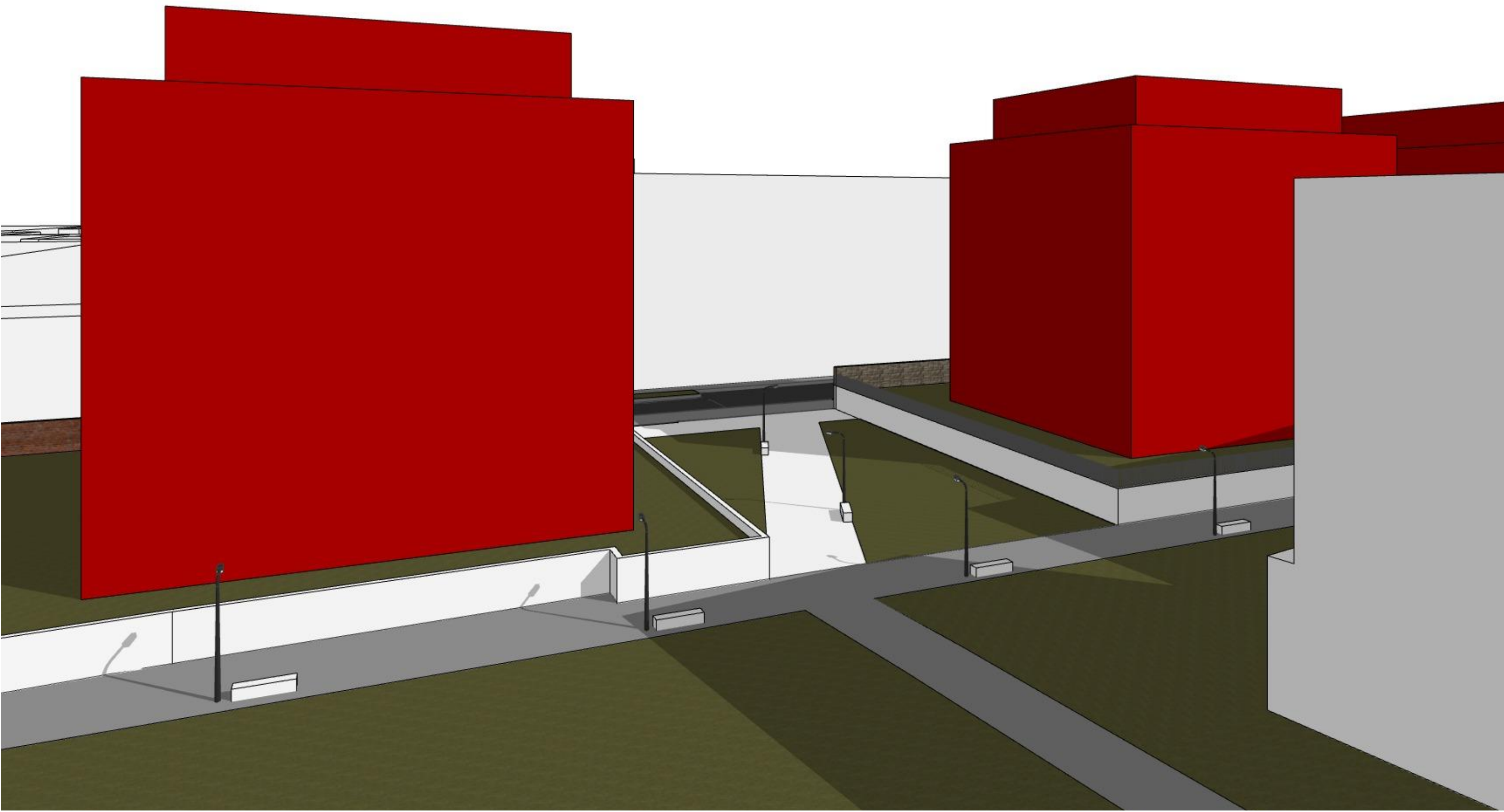




Planimetria progetto  
Scala 1:200



Viste modellazione piazza passante da via Eritrea



Viste modellazione piazza passante dal Parco Vantini



Dettaglio PIAZZA - Lotto 9 - Sezione A-A  
Scala 1:200



Key map: Individuazione lotti  
Scala 1:2000

- 1

L'intervento prevede l'inserimento di nr.2 panche nel lotto 9, senza schienale, in calcestruzzo, con sezione lenticolare, realizzata con inerti color grigio chiaro e bianco, finitura con sabbiatura e per la parte di seduta con levigatura; trattamento superficiale di protezione. Dimensioni: lunghezza 200 cm, larghezza 50 cm
- 2

La pavimentazione delle aree cedute ad uso pubblico su soletta è da realizzare in lastre in "similgranito": Lastre in beola con spacco naturale di cava con forma rettangolare (vedi aree retino giallo)

AGGIORNAMENTI		
revisione	descrizione	data
COMUNE DI BRESCIA		Scala
Provincia di Brescia		
PIANO ATTUATIVO IN VARIANTE AREE COMPARTO MILANO RISPETTO A PRATICA 2MC/2022 DEL 19/12/2022 PROT.383151 Approvata con Del.G.C. n.494 del 29.11.23		Tav <b>U.8</b>
VIA ERITREA		
<input type="radio"/>	Progetto opere urbanizzazione	COMMITTENTE: Borgo Milano Srl C.so Zanussi 8, 32 Brescia 25121 (Timbro e Firma)  CGI COSTRUZIONI BRESCIA S.R.L. Via Aldo Moro 2/C Roncadelle 25030 (Timbro e Firma)
		PROGETTISTA: Dott. Ing. Artemio Apollonio C.F. PLURIMAC2018157C (Timbro e Firma)