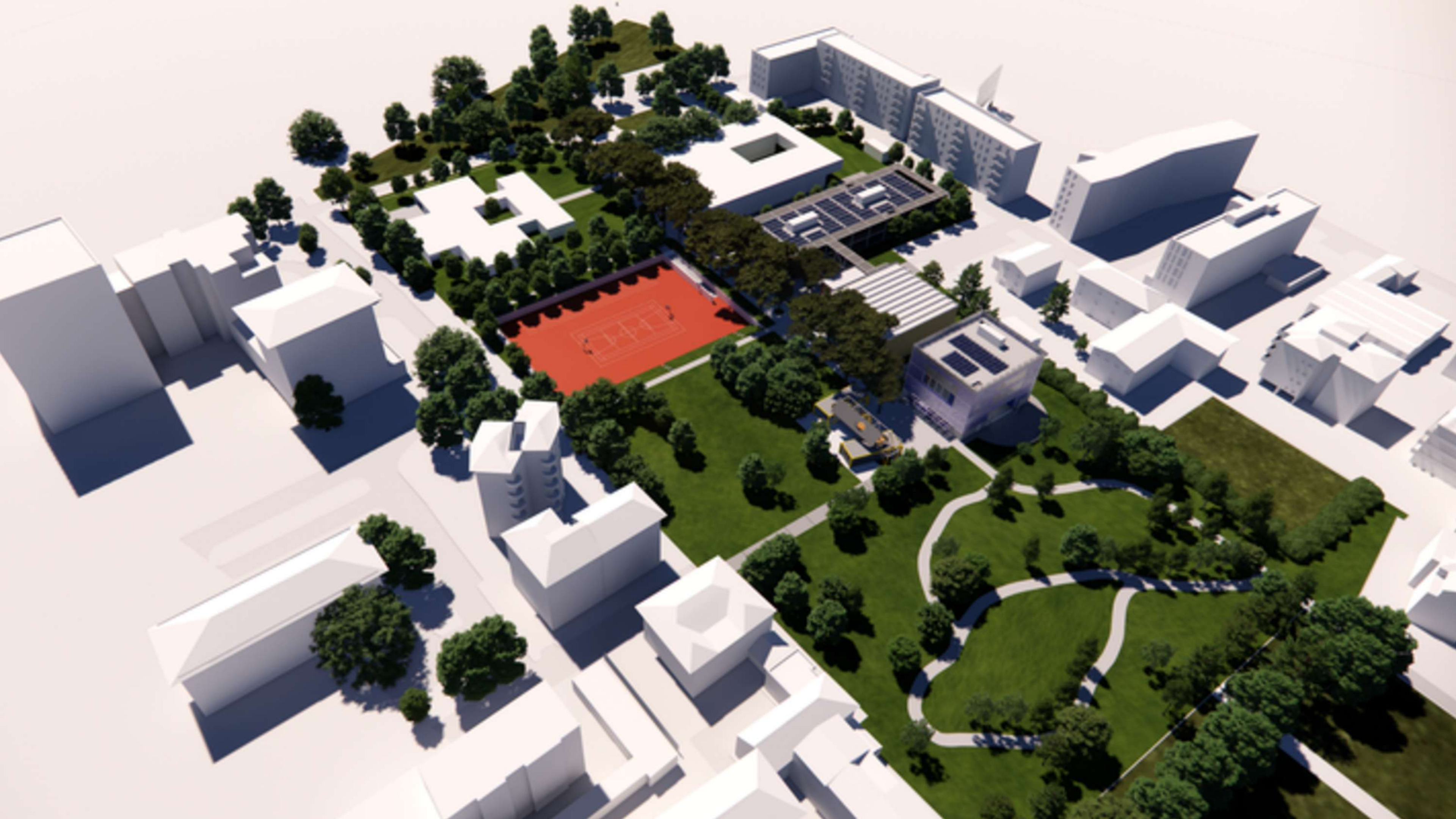


# LOTTO 2

**Il progetto esecutivo per la riqualificazione  
energetica e l'ampliamento  
della Scuola dell'infanzia Don Bosco**











# SUS

## Strategia di Sviluppo Urbano Sostenibile

È l'insieme di linee politiche e amministrative volte alla riqualificazione delle aree urbane periferiche, attraverso interventi di innovazione sociale, animazione territoriale e rigenerazione degli spazi pubblici.

La strategia SUS si declina in una serie di punti che coinvolgono più ambiti comunali che confluiscono in un unico obiettivo di rinascimento urbano: infrastrutture, ambiente, edilizia, sociale e cultura.



# SUS

## Strategia di Sviluppo Urbano Sostenibile

Un progetto di rigenerazione urbana e sociale dato dall'insieme di interventi integrati (materiali/immateriali) incentrati sul sistema delle scuole dell'area, elementi di nuova centralità per le comunità residenti e luoghi di catalizzazione dei processi di integrazione e coesione sociale, oltre che di formazione.



# SUS

## Strategia di Sviluppo Urbano Sostenibile

### Quartieri coinvolti:

**01** Fiumicello

**02** Porta Milano

**03** Primo Maggio

**04** Centro Storico Sud

**05** Chiesanuova

**06** Don Bosco

**07** Lamarmora





# La Scuola al Centro del Futuro

Il primo step della strategia Sus si è focalizzato sull'area sud-ovest di Brescia, in modo particolare su quartiere Don Bosco, con il progetto bandiera “La Scuola al Centro del Futuro”.

L'idea è partire dalla scuola per favorire processi di integrazione, coesione e riqualificazione sociale e urbana.





# LOTTO 2

Riqualificazione  
energetica e ampliamento  
della Scuola dell'infanzia  
Don Bosco

-> adeguamento scuola  
dell'infanzia

-> miglioramento della  
prestazione energetica e  
contenimento delle  
dispersioni termiche

-> ampliamento e  
riorganizzazione  
di alcune parti  
del fabbricato esistente











# INTERVENTI INTERNI

Efficientamento energetico  
e riqualificazione interna  
dell'edificio



Riqualificazione di tutti i locali bagno a servizio delle 6 aule attraverso la posa di nuovi pavimenti e rivestimenti ceramici in gres porcellanato



Ritinteggiatura spazi interni



Interventi di coibentazione dell'involucro: posa del cappotto e coibentazione esterna della copertura con l'utilizzo di isolante pendenzato



# INTERVENTI INTERNI

Efficientamento energetico  
e riqualificazione interna  
dell'edificio



Completa sostituzione degli infissi  
(intervento a progetto, gestito  
separatamente da A2A al di fuori  
dell'appalto principale)



Posa di impianto fotovoltaico in copertura











# AMPLIAMENTO

**Estensione della struttura  
sul lato est**



Estensione dell'edificio sul lato est in continuità con l'esistente, per la realizzazione di un'aula dedicata alla psicomotricità.

La nuova palestra sarà dotata di una grande vetrata sul fondo affacciata sul giardino. Le pareti, il pavimento e il soffitto saranno rivestiti in laminato effetto legno.



# AMPLIAMENTO

**Estensione della struttura  
sul lato est**



L'ampliamento consentirà di recuperare nell'attuale struttura uno spazio da dedicare ad una nuova sezione primavera, destinata ad accogliere i bambini e le bambine dai 24 ai 36 mesi, arricchendo l'offerta di servizi per la prima infanzia







# INTERVENTI ESTERNI



Ampliamento del giardino pertinenziale con demolizione e ricostruzione della recinzione lato est



Realizzazione di nuove pavimentazioni esterne in cemento in prossimità dell'accesso al giardino dalle aule



Rifacimento del parcheggio pertinenziale con nuova proposta distributiva degli stalli e nuove pavimentazioni parzialmente drenanti



# INTERVENTI ESTERNI



Realizzazione di nuove pergole ombreggianti in prossimità dell'accesso al giardino dalle aule



Realizzazione di un percorso pavimentato per tricicli



# INTERVENTI ESTERNI



Realizzazione di siepi in prossimità del parcheggio pertinenziale, aiuole fiorite ed orti didattici posti lungo il perimetro dell'edificio



Realizzazione di un sistema di accumulo acqua piovana e di irrigazione per orti e aiuole











**IMPORTO COMPLESSIVO  
DELL'INTERVENTO:**

**€ 1.130.000,00**

**DI CUI**

**€ 763.289,63**

**LAVORI E ONERI PER LA SICUREZZA**





**TEMPISTICHE DEI LAVORI**

**ESTATE 2026**

**85 GIORNI NATURALI  
E CONSECUTIVI**







# Isola ecologica colorata

## AZIONE 4.1

L'isola ecologica a colori verrà installata entro il 2027 nel giardino della scuola dell'infanzia Don Bosco, in via Caleppe 13. Il progetto educativo ambientale chiederà ai ragazzi e alle ragazze della prima M della scuola secondaria di primo grado Bettinzoli di essere parte attiva nella realizzazione di un punto di raccolta che sarà soprattutto uno strumento di formazione sui temi del riciclo rivolto alle nuove generazioni.





Brescia,  
La Tua Città  
Europea.



**sus**  
Sviluppo Urbano Sostenibile



Cofinanziato  
dall'Unione europea



Regione  
Lombardia



Fondo per lo Sviluppo  
e la Coesione